

Санкт-Петербург, набережная

Комсомольского Канала, 7

4 600 000 ₽

Санкт-Петербург, набережная Комсомольского Канала, 7

Округ

[СПБ, Колпинский район](#)

## Квартира

Количество комнат

1

Жилая площадь

18 м<sup>2</sup>

Площадь кухни

5.5 м<sup>2</sup>

Общая площадь

31.6 м<sup>2</sup>

Этаж

2/4

## Детали объекта

Тип сделки

Продам

Раздел

[Квартиры](#)

Тип балкона

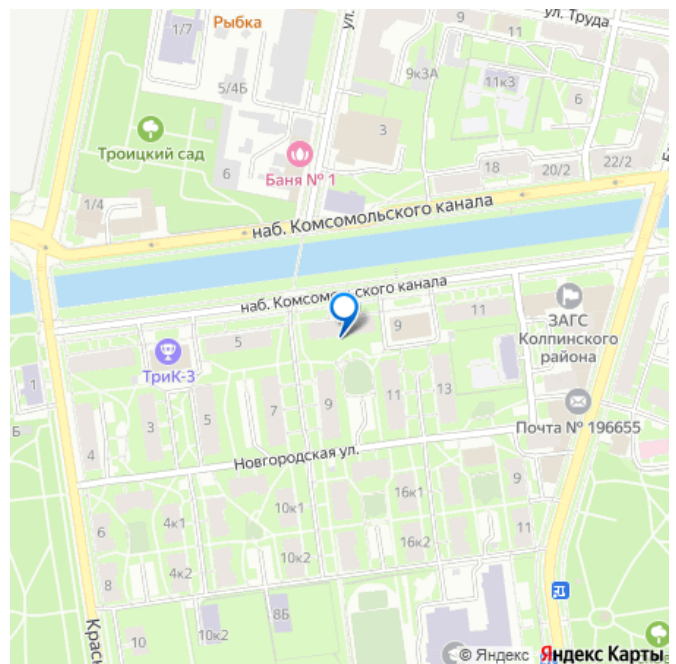
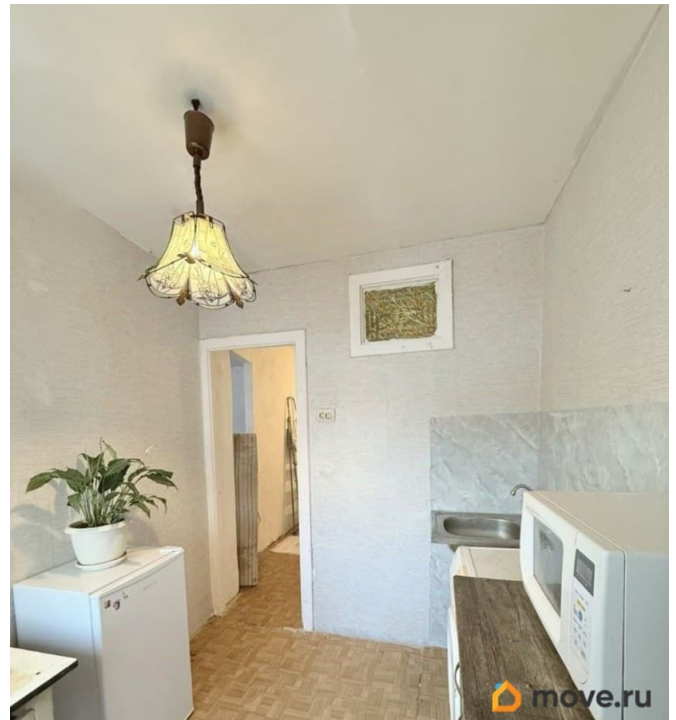
балкон

Покупка в ипотеку

да

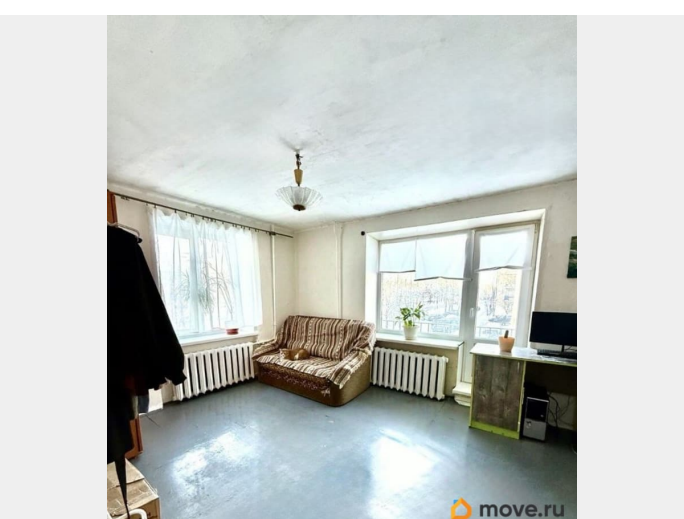
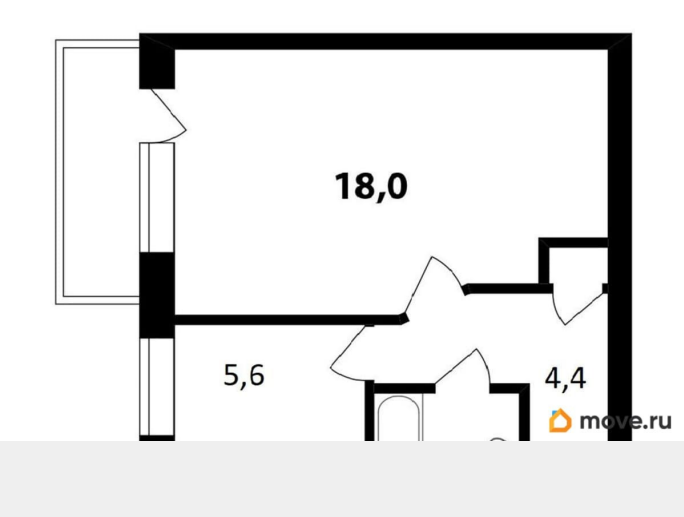
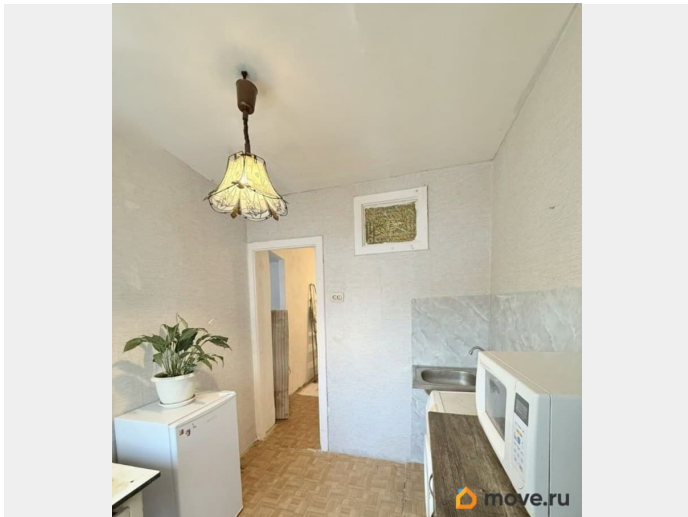
возможна ипотека, лифт

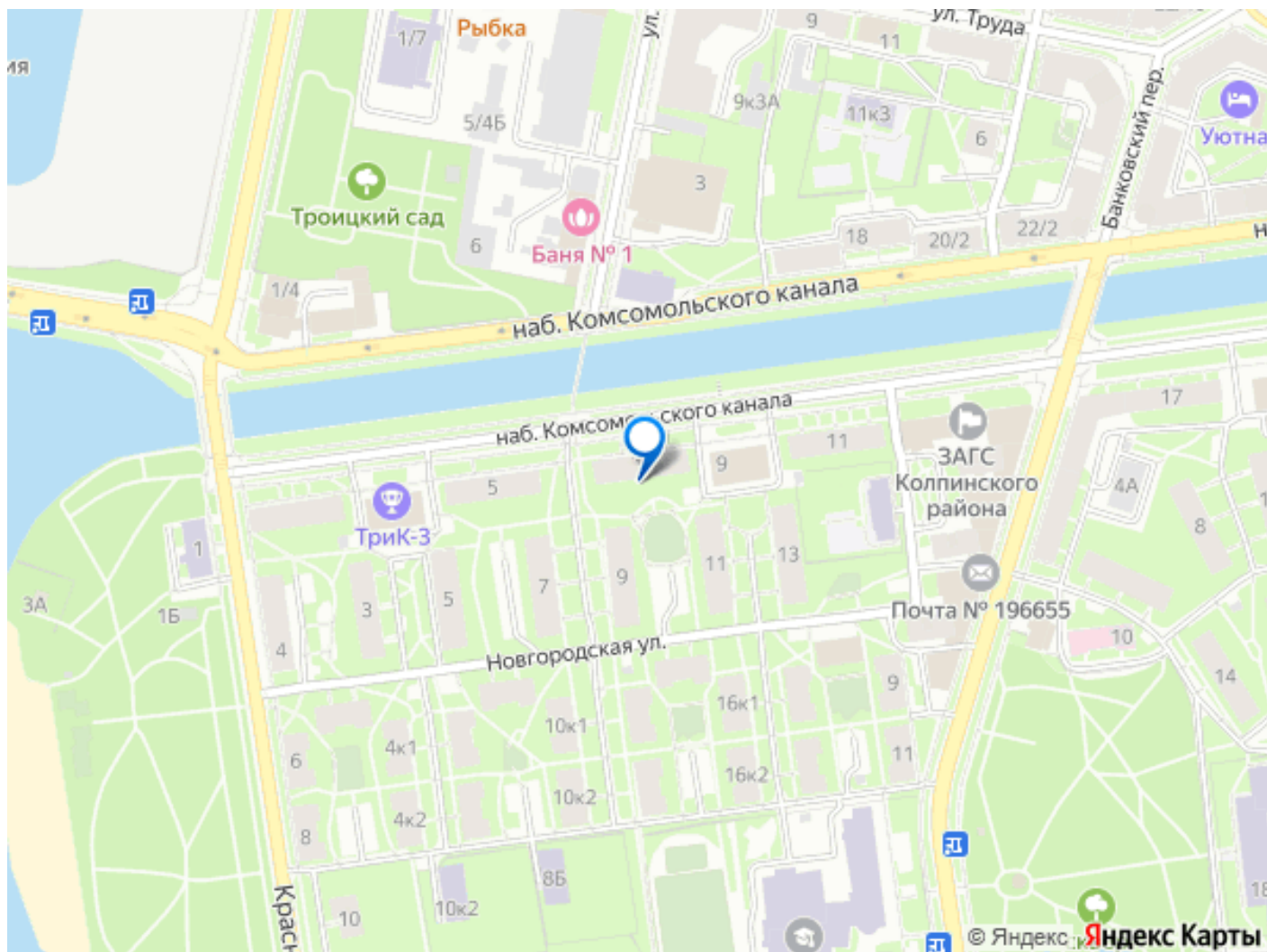
для заметок



## Описание

СРОЧНАЯ ПРОДАЖА!!! Продаётся уютная однокомнатная квартира площадью 31.6 квадратных метров в тихом районе города Санкт-Петербурга по адресу: Колпино, набережная Комсомольского канала, 7. Жилая площадь составляет 18 квадратных метров, кухня 5.5 квадратных метров, что предоставляет достаточно пространства для комфортного проживания. Квартира расположена на втором этаже четырёхэтажного кирпичного дома, построенного в 1962 году. Санузел совмещённый, что является удобным решением для небольшого пространства. Из окон открывается приятный вид на водоем и улицу, создавая атмосферу спокойствия и гармонии. Для молодых семей с детьми особенно актуально наличие детской площадки прямо во дворе дома, где малыши смогут проводить время на свежем воздухе в безопасной обстановке. Расположение дома также порадует разнообразием ближайших объектов инфраструктуры: рядом находятся продуктовые магазины Дикси и супермаркет, а также парикмахерская и общественная баня Баня 1. Для малышей поблизости расположен детский сад 33. Хорошая транспортная доступность: удобный выезд на Софийскую улицу, Московское или Петрозаводское шоссе, остановки общественного транспорта 3 минуты пешком. До ж/д платформы Колпино - 10 минут пешком. Полная стоимость в ДКП. Этот вариант идеально подойдёт тем, кто ценит комфорт, уединённость и природу в сочетании с удобствами городской жизни. Приглашаем вас ознакомиться с квартирой, которая может стать вашим новым домом!





Move.ru - вся недвижимость России