

Создано: 27.01.2026 в 15:45

Обновлено: 27.01.2026 в 16:22

**Санкт-Петербург, Октябрьская  
набережная, Корпус 1.1**

**11 350 198 ₽**

Санкт-Петербург, Октябрьская набережная, Корпус 1.1

Округ

[СПБ, Невский район](#)

## Квартира

Количество комнат

1

Жилая площадь

14.3 м<sup>2</sup>

Площадь кухни

9.7 м<sup>2</sup>

Общая площадь

31.76 м<sup>2</sup>

Этаж

4/12

## Детали объекта

Тип сделки

Продам

Раздел

[Квартиры](#)

Тип балкона

лоджия

Квартира в новостройке

да

Год сдачи

<https://spb.move.ru/objects/9288404344>

**Петербургская Недвижимость,  
Петербургская Недвижимость  
79675650457**

для заметок



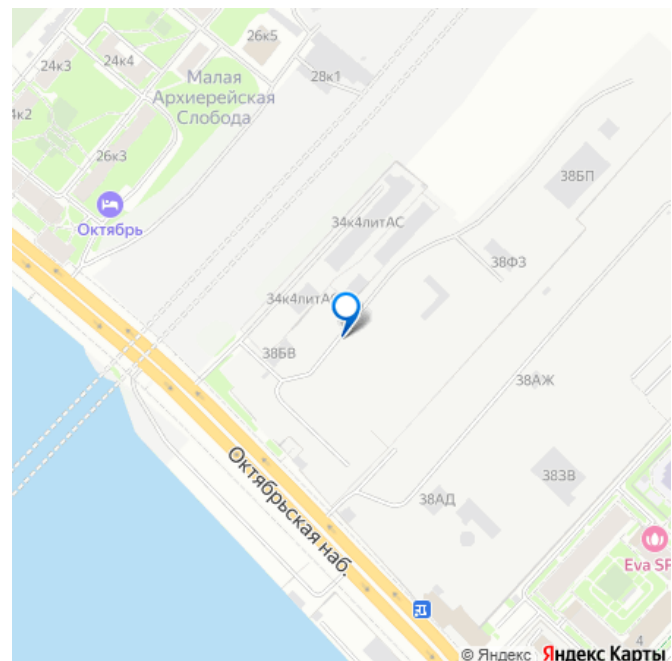
**1-комнатная, 31.76м<sup>2</sup>**

- Кол-во комнат: 1
- Этаж: 4 из 12
- Общая площадь: 31.76м<sup>2</sup>
- Жилая площадь: 14.32м<sup>2</sup>

Уникальные преимущества

Квартира с французским балконом





1 квартал 2028 г.

Покупка в ипотеку

да

возможна ипотека, лифт

## Описание

Продается уютная 1-комнатная квартира от застройщика в жилом комплексе «Setl Ривьера» в активно развивающемся Невском районе. До метро можно добраться на транспорте всего за 10 минут. Французский балкон придает особенный европейский шик комнате. Уникальная планировка, кухня 9.66 м², вместительная прихожая 3.78 м². Общая площадь квартиры - 31.76 м², жилая 14.32 м², высота потолка 2.77 м. Квартира продается с отделкой «NORD LINE SILVER BK NEW». Что особенного в ЖК «Setl Ривьера»? • Первая береговая линия Невы. 5 км до центра Петербурга • «Активити парк» - пространство для занятий спортом и отдыха. «Ривьера парк» с променадом и панорамной ротондой • Масштабные дворы 10 000 кв.м. с авторским ландшафтным дизайном • Двухуровневые единые входные группы • Видовые квартиры с террасами, каминами и саунами

**Петербургская Недвижимость**



**1-комнатная, 31.76м²**

- Кол-во комнат 1
- Этаж 4 из 12
- Общая площадь 31.76м²
- Жилая площадь 14.32м²

Уникальные преимущества

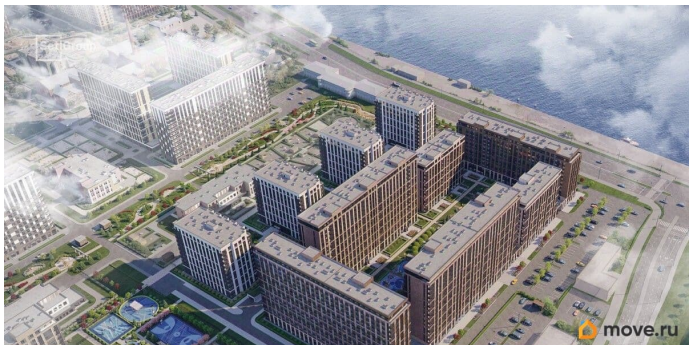
Квартира с французским балконом



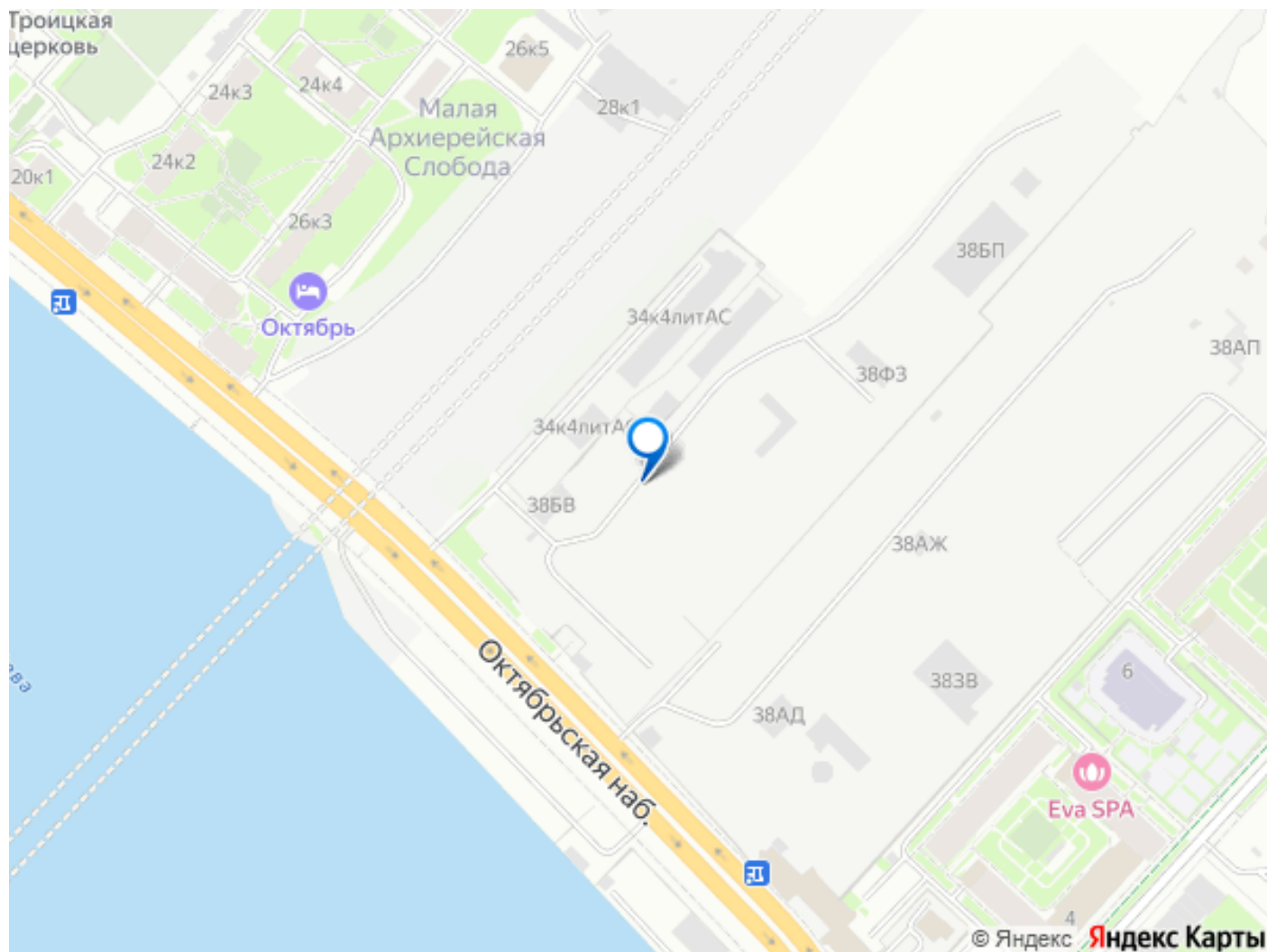
1	14.32
Тип 1.1	31.76
	33.48

move.ru









Move.ru - вся недвижимость России