

**Санкт-Петербург, проспект Обуховской
обороны, 36**

12 900 000 ₽

Санкт-Петербург, проспект Обуховской обороны, 36

Округ

[СПБ, Невский район](#)

Улица

[проспект Обуховской Обороны](#)

Квартира

Количество комнат

1

Высота потолков

2.8 м

Жилая площадь

13.8 м²

Площадь кухни

10.5 м²

Общая площадь

31.7 м²

Этаж

8/9

Детали объекта

Тип сделки

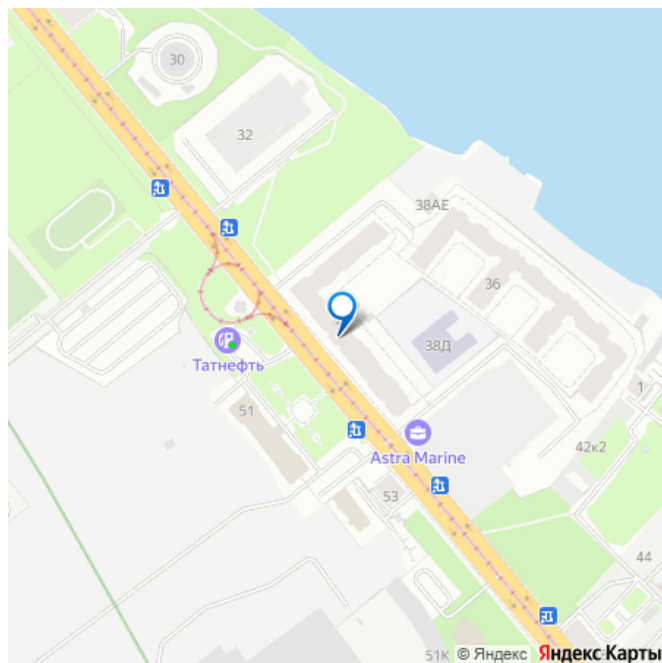
Продам

Раздел

[Квартиры](#)

Тип балкона

для заметок



лоджия

Тип санузла

совмещенный

Ремонт

евро

Квартира в новостройке

да

Год сдачи

4 квартал 2024 г.

Покупка в ипотеку

да

возможна ипотека, лифт, парковка

Описание

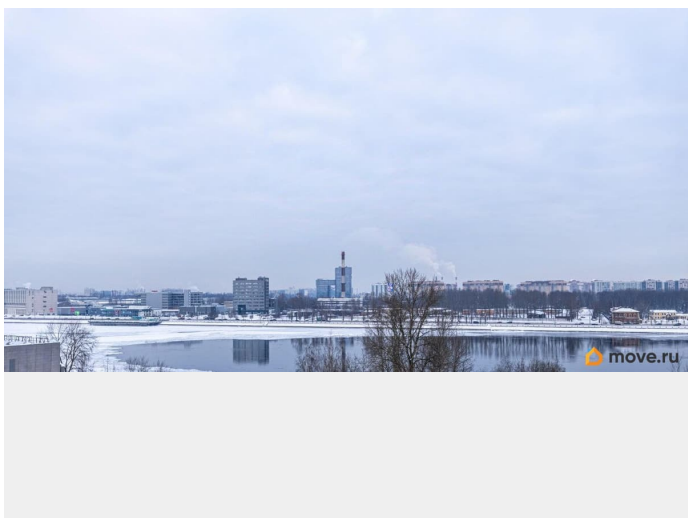
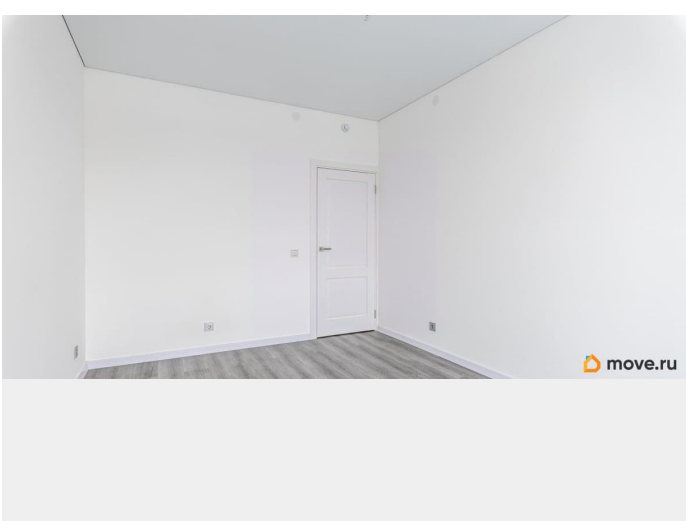
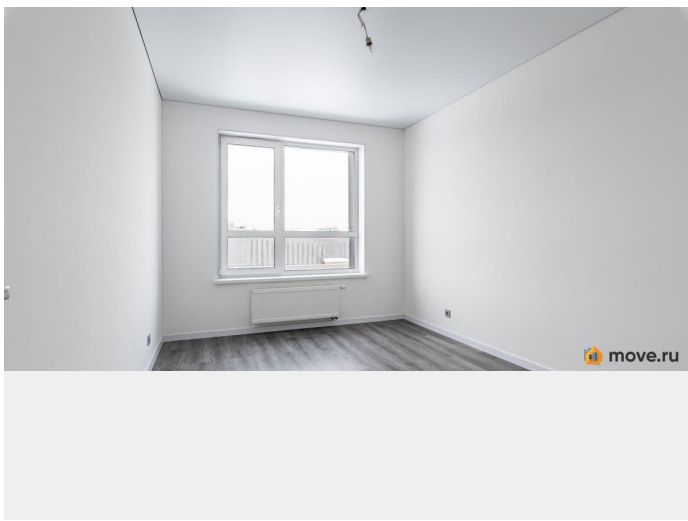
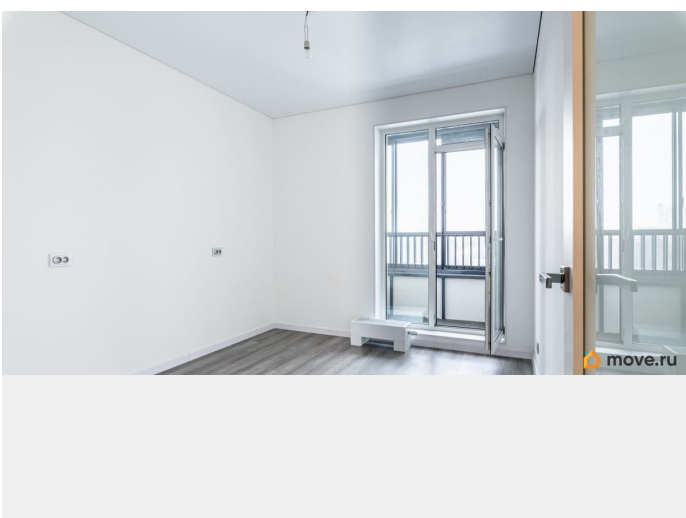
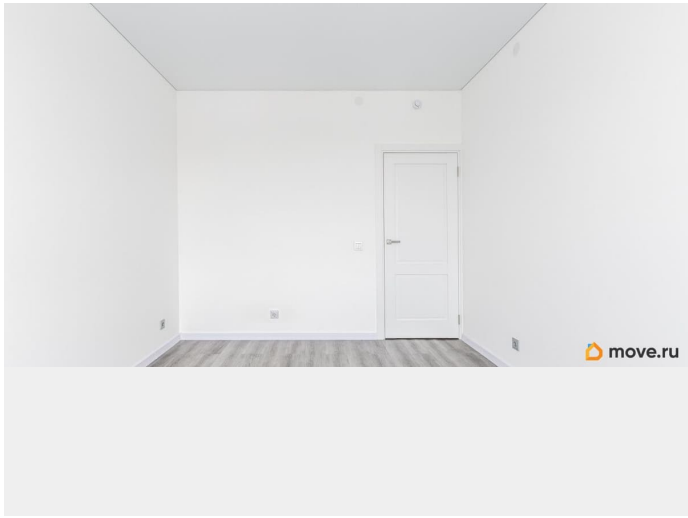
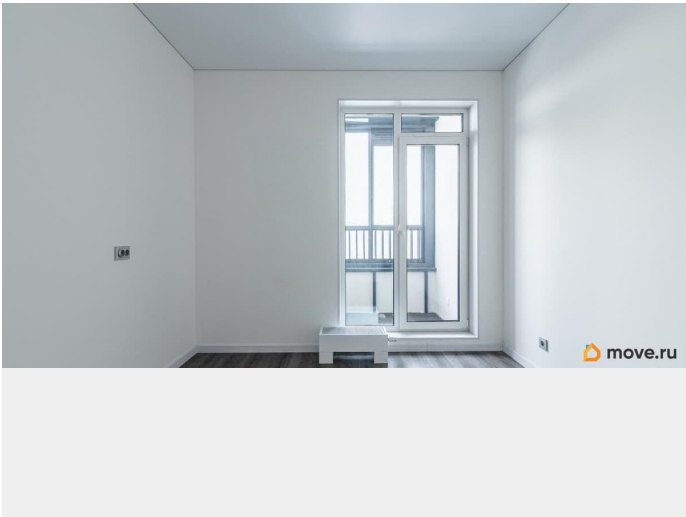
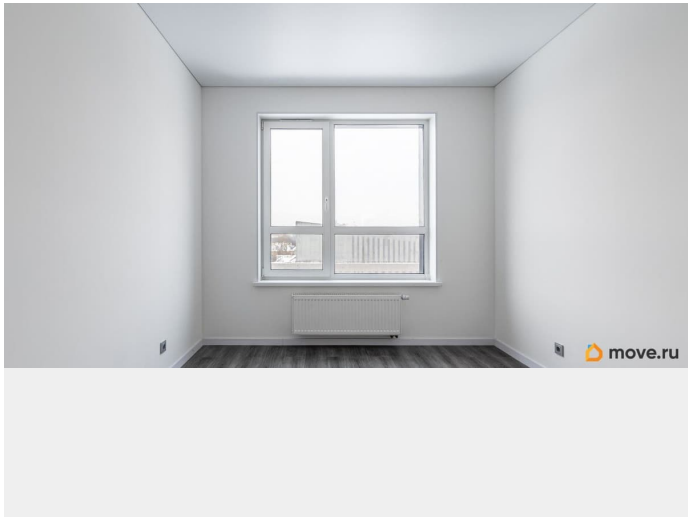
В продаже светлая, ВИДОВАЯ, однокомнатная квартира, с чистовой отделкой на первой береговой линии Невы! Описание и фотографии соответствуют действительности. О КВАРТИРЕ: - Панорамные окна с красивым видом на Неву; - Удачная планировка, максимум полезного пространства; - Высокий этаж и панорамные окна обеспечивают много света в квартире; - Квартира без лишних вложений: отделка выполнена застройщиком Nord Line White; - Отлично подойдёт как для собственного проживания, так и для инвестиций. О ЖИЛОМ КОМПЛЕКСЕ Astra Marine на набережной: - Современный архитектурный проект - Благоустроенная территория, набережная для прогулок - Подземный паркинг, современные входные группы - Холлы с авторским дизайном, авторскими объектами и помещениями для хранения детских колясок и велосипедов; - Интеллектуальная система, которая позволяет решать

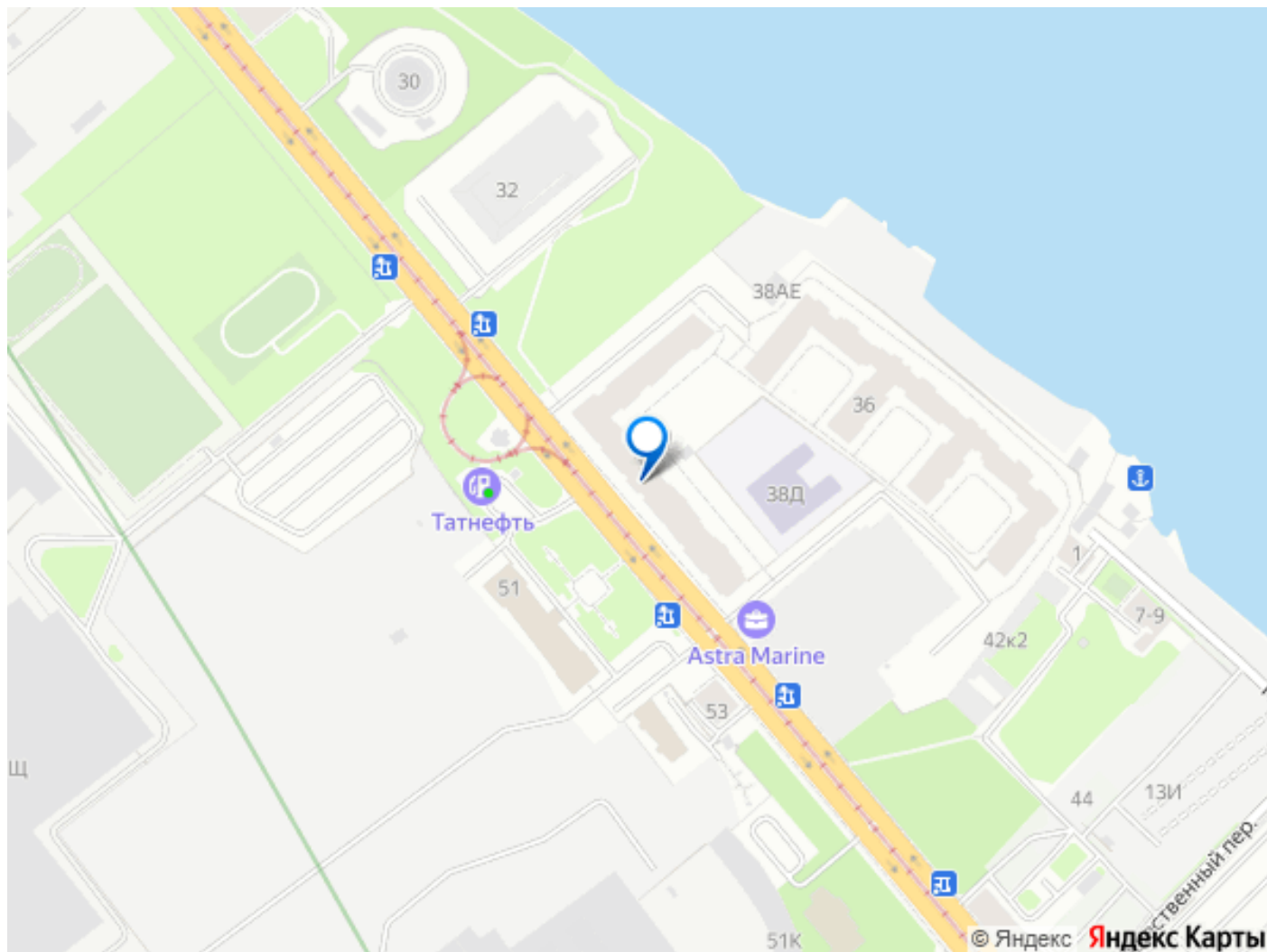
повседневные задачи жильцов через мобильное приложение; - Закрытая территория жилого комплекса с охраной и видеонаблюдением обеспечивает полную безопасность; - Развитая инфраструктура: магазины, кафе, сервисы рядом с домом.

ЛОКАЦИИ: - Первая береговая линия Невы ЖК расположен прямо на набережной реки Невы — из окон открываются панорамные виды на воду, закаты и ночную панораму города, а прогулки у воды становятся частью повседневной жизни. Это уникальное преимущество, которое выделяет ваш дом среди других новостроек. - Отличная транспортная доступность До метро Елизаровская всего около 10-15 минут пешком, а до центра города можно доехать на автомобиле приблизительно за 10-15 минут. При этом удобные выезды на основные магистрали ускоряют поездки по городу. - Близость к Невскому проспекту и городской инфраструктуре ЖК расположен в непосредственной близости от Невского проспекта — исторического и культурного центра Санкт-Петербурга с театрами, музеями, ресторанами и магазинами. - Перспективный район с городской динамикой Невский район считается перспективным для жизни и инвестиций: здесь активно развивается инфраструктура, появляются новые общественные пространства и транспортные связки.

О ДОКУМЕНТАХ: - Один взрослый собственник; - Полная стоимость в договоре; - Прямая продажа; - Ипотека в Сбербанке. Быстрый выход на сделку.

Звоните! Не упустите возможность стать обладателем светлой квартиры с видом на воду!





Move.ru - вся недвижимость России