

🕒 Создано: 17.05.2025 в 00:19

Обновлено: 06.11.2025 в 20:12

**Санкт-Петербург, улица Образцовая, 2**

**7 100 000 ₽**

Санкт-Петербург, улица Образцовая, 2

Округ

[СПБ, Пушкинский район](#)

## Квартира

Количество комнат

1

Высота потолков

1.87 м

Жилая площадь

18.3 м<sup>2</sup>

Площадь кухни

5 м<sup>2</sup>

Общая площадь

31.83 м<sup>2</sup>

Этаж

3/4

## Детали объекта

Тип сделки

Продам

Раздел

[Квартиры](#)

Тип балкона

лоджия

Тип санузла

совмещенный

<https://spb.move.ru/objects/9279374166>

**Собственник**

**79818546521,7911760**

**5381**

для заметок



Вид из окна

на улицу

Ремонт

без ремонта

Квартира в новостройке

да

Год сдачи

2 квартал 2024 г.

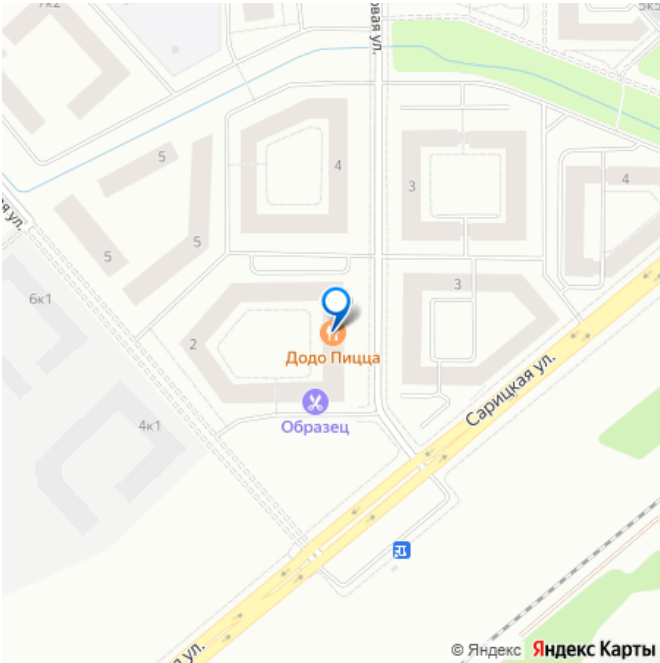
Покупка в ипотеку

да

возможна ипотека, лифт, парковка

Описание

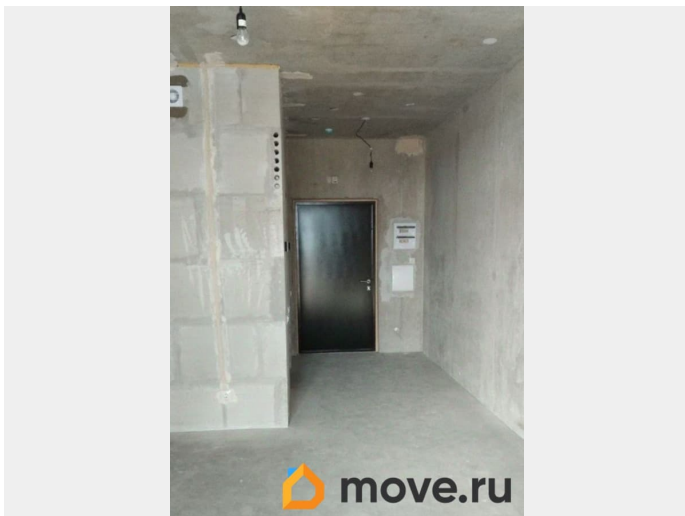
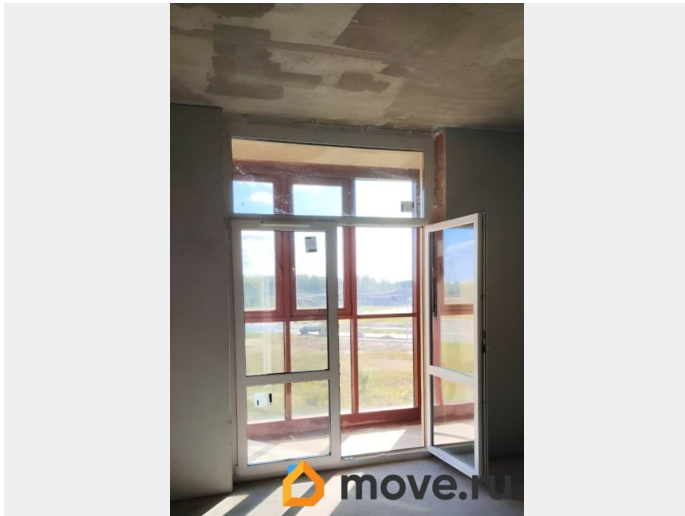
В продаже солнечная однушка-студия в доме Комфорт класса рядом с ЭкспоФорум, так же рядом с домом планируется стройка нового ТЦ Продажа Без Обременений. Параметры на фото планировки чуть отличаются, коридор и лоджия по итогу больше чем на начальной планировке, в документах указано это, коридор и лоджия по 4.8 вместо 4.42 и 4.58. Жилая площадь 13.17 м2 + 5.09 кухня и 4.8 м2 коридор, лоджия 4.8 м2, с/у 4.57 м2 Квартира видовая с высокими потолками 1.87 м. Окна на улицу. Полностью панорамная лоджия, распашные панорамные двери на лоджию с проёмом 1.80 шириной. Комната 18 м2, просторный с/у почти 5 м2. Прямо под окнами будет благоустроена территория под сквер. Квартира на 3-м этаже, очень солнечная и светлая. Сразу напротив за сквером расположена автобусная остановка и Ж/д станция. Запланировано метро с остановкой Экспофорум. Все необходимые магазины расположены на первом этаже, а так же пиццерия. Планируется открытие ресторана. Квартира продается с

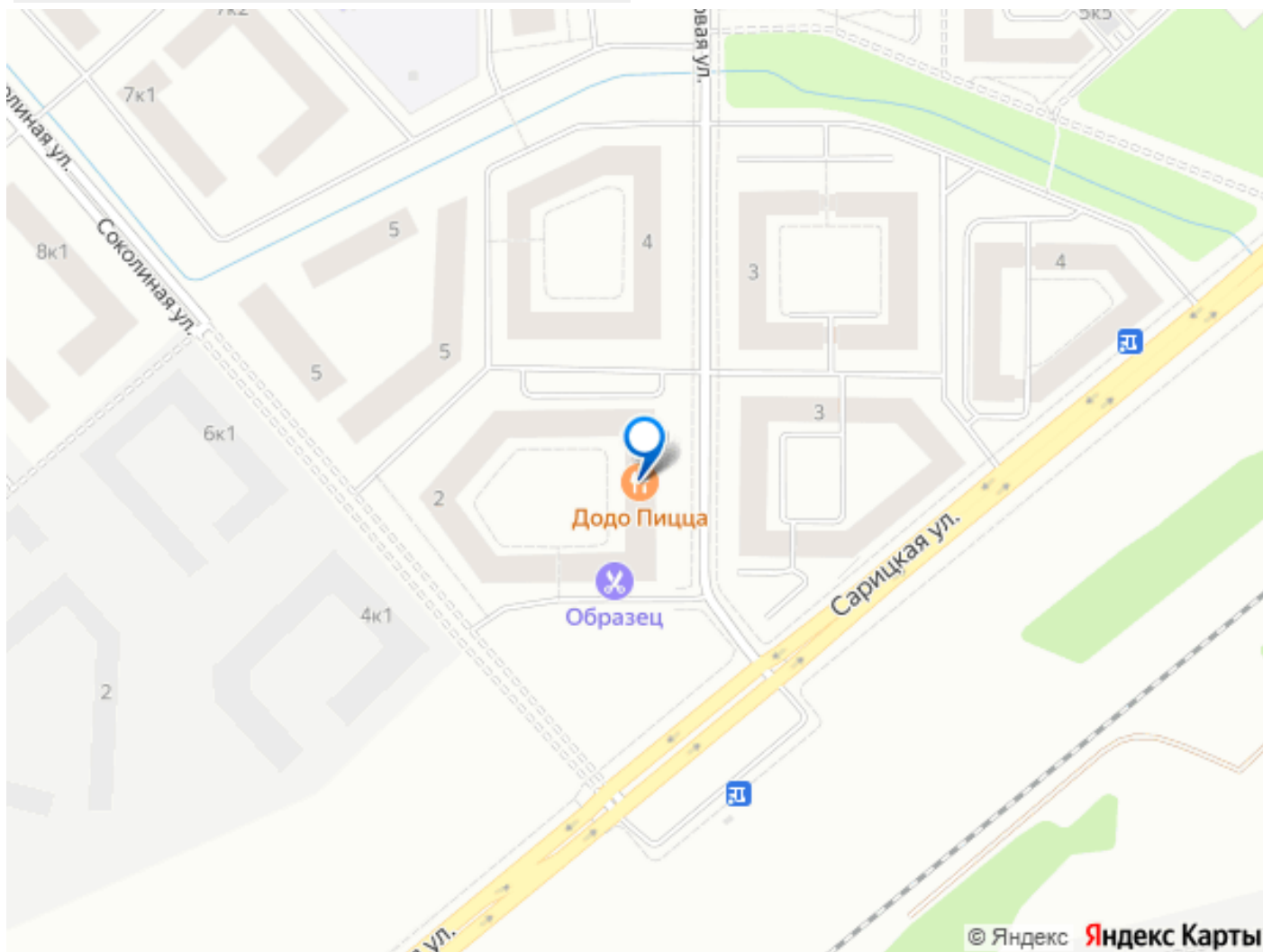


предчистовой отделкой от застройщика.

Стены ровные, выполнена стяжка пола под  
напольное покрытие. Квартира подготовлена  
под любой ваш ремонт. Обременений нет.

Возможен торг.





Move.ru - вся недвижимость России