

🕒 Создано: 26.12.2025 в 18:15

Обновлено: 10.02.2026 в 14:06

**Санкт-Петербург, Ремесленная улица,
17литЗ**

15 850 000 ₽

Санкт-Петербург, Ремесленная улица, 17литЗ

Округ

[СПБ, Петроградский район](#)

Улица

[улица Ремесленная](#)

Квартира

Количество комнат

1

Жилая площадь

10.7 м²

Площадь кухни

10.8 м²

Общая площадь

31.86 м²

Этаж

4/8

Детали объекта

Тип сделки

Продам

Раздел

[Квартиры](#)

Тип санузла

совмещенный

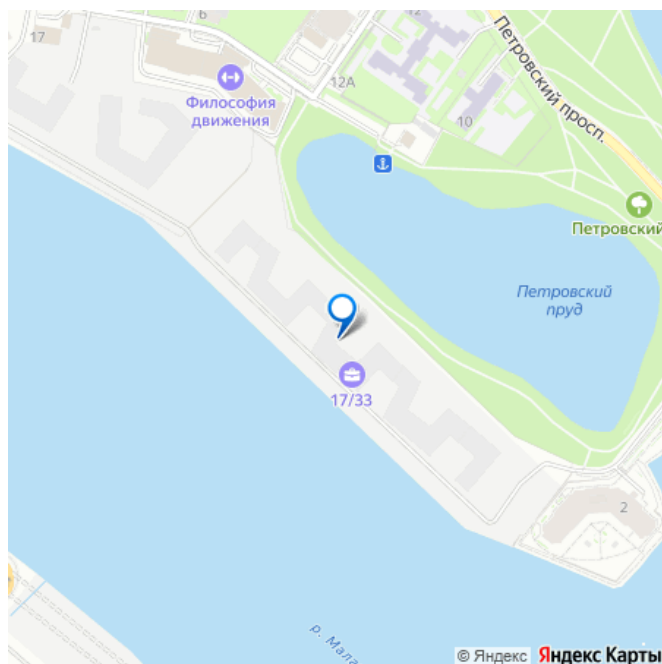
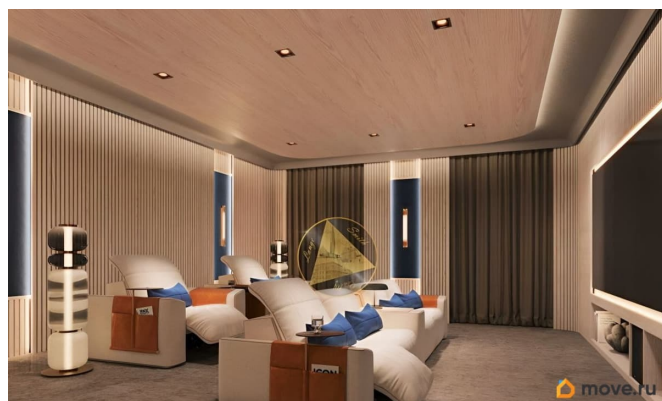
Ремонт

<https://spb.move.ru/objects/9288099852>

**Брокер элитной недвижимости, Lange
and Smith**

79118415799

для заметок



с отделкой

Квартира в новостройке

да

Год сдачи

4 квартал 2026 г.

Покупка в ипотеку

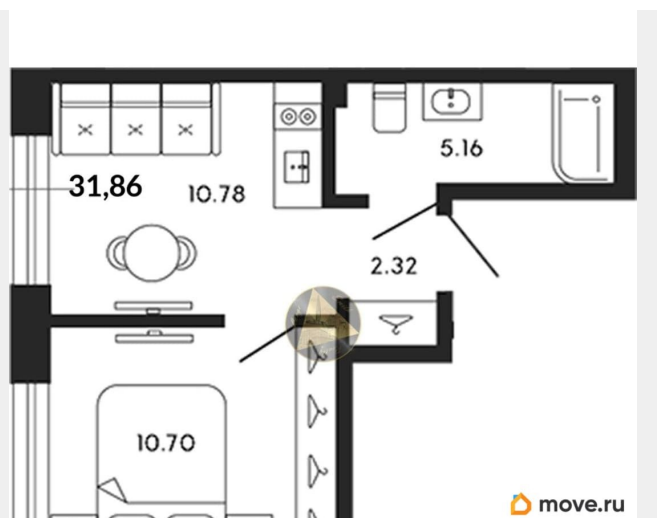
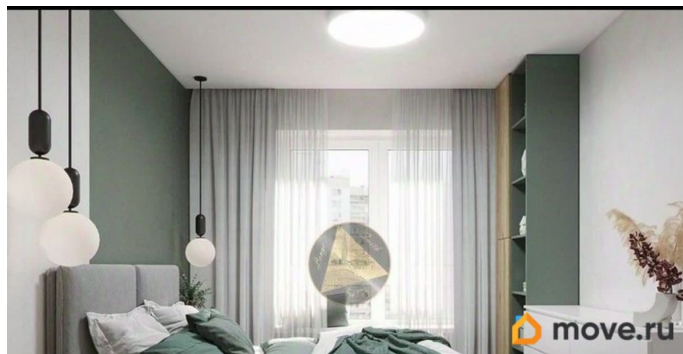
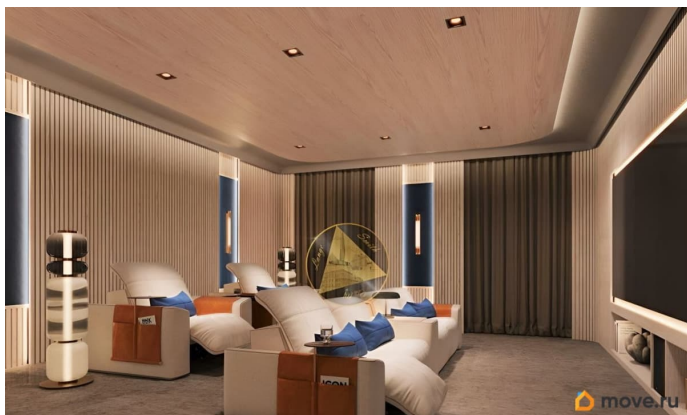
да

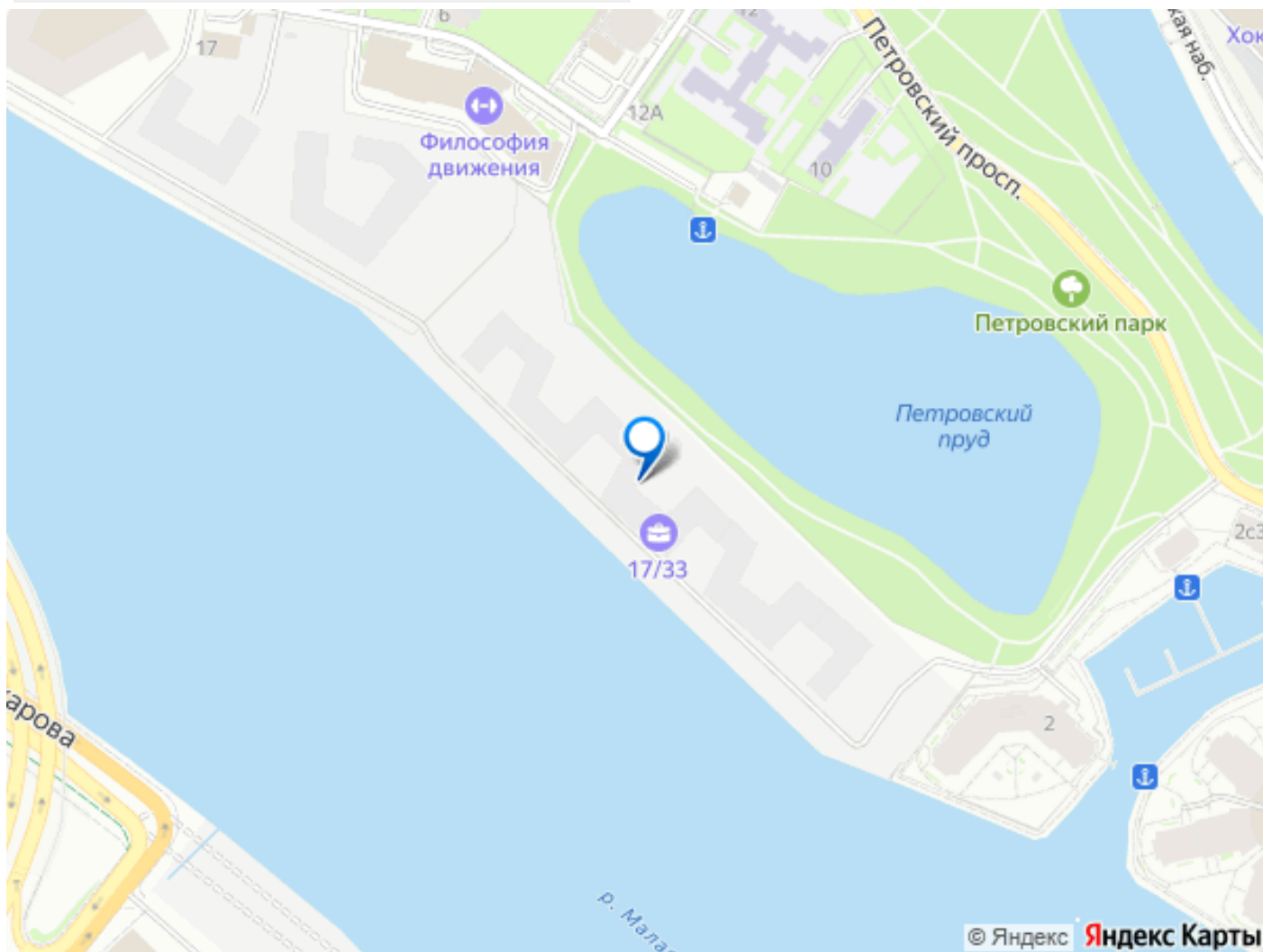
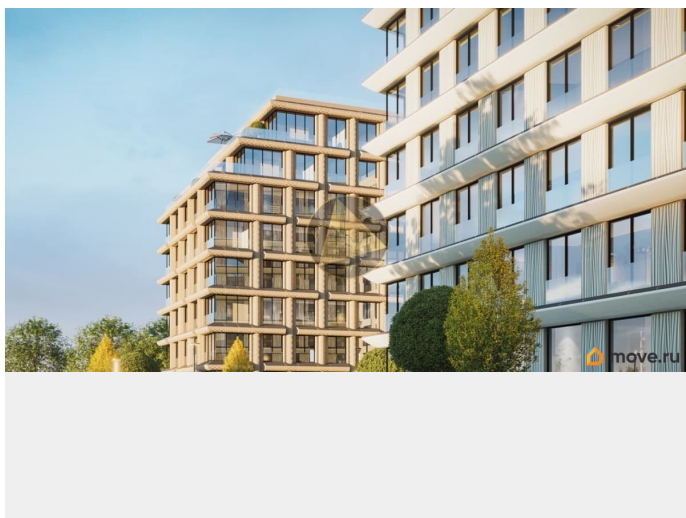
возможна ипотека, лифт, парковка

Описание

Комплекс элит-класса в Петроградском районе Санкт-Петербурга. Проект на 175 апартаментов на берегу Малой Невы построен по долговечной монолитной технологии с вентилируемыми фасадами из декоративного камня. Идеальное решение для тех, кто ценит роскошный сервис и эксклюзивность в каждой детали! Говоря о данном доме можно выделить следующие ПРЕИМУЩЕСТВА: 1. Для автовладельцев предусмотрен подземный паркинг с местами для зарядки электромобилей. Территория комплекса закрыта, ведётся круглосуточное видеонаблюдение. 2. Проект оснащен сверхсовременной разновидностью технологии «умный дом»: скорость интернета до 1Гбит/сек, усилитель сотовой связи, система Face Key, своя социальная сеть для жильцов. 3. Для резидентов комплекса предоставляется более 1000 м2 общественных пространств, круглосуточные услуги и сервис 5* отелей: лобби с ресепшн и консьерж-сервисом, коворкинг, частная винотека, рестораны, переговорные комнаты и многое другое. 4. В проекте предусмотрена собственная благоустроенная пешеходная набережная вдоль Малой Невы с ресторанами и зонами отдыха. 5. В 10

минутах ходьбы находится станция метро Спортивная. В пешей доступности имеется вся необходимая инфраструктура: магазины, школы, детские сады, спорткомплексы, кафе и рестораны. Квартира находится на 4/8 этаже. Общая площадь квартиры 31,86 м2. Светлая спальня 10,70 м2. Кухня 10,78 м2 Совмещённый санузел 5,16 м2. Откройте для себя мир новой перспективы!





Move.ru - вся недвижимость России