

🕒 Создано: 28.02.2025 в 18:40

🔄 Обновлено: 15.04.2026 в 15:39

**Санкт-Петербург, улица Матроса
Железняка, 1А**

9 303 567 ₽

Санкт-Петербург, улица Матроса Железняка, 1А

Округ

[СПБ, Приморский район](#)

Улица

[улица Матроса Железняка](#)

Квартира

Количество комнат

1

Высота потолков

2.6 м

Жилая площадь

23.2 м²

Общая площадь

31.8 м²

Этаж

3/13

Детали объекта

Тип сделки

Продам

Раздел

[Квартиры](#)

Вид из окна

на улицу

Ремонт

<https://spb.move.ru/objects/9273723375>

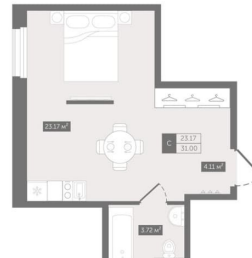
ФСК, ФСК

79820904125

для заметок



zoom.ЧЕРНАЯ РЕЧКА



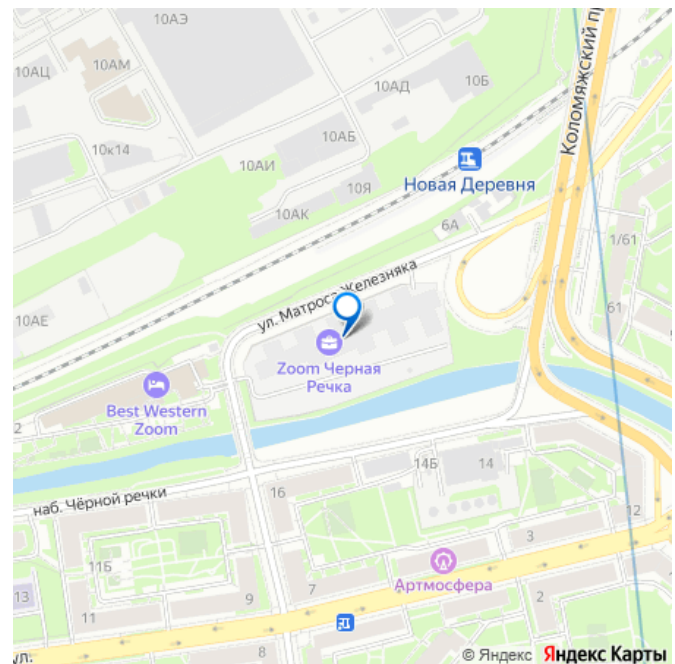
КОМНАТНОСТЬ
С

ПЛОЩАДЬ
31.00 м²

ЭТАЖ

3

 move.ru



© Яндекс Яндекс Карты

с отделкой

Квартира в новостройке

да

Год сдачи

1 квартал 2026 г.

Покупка в ипотеку

да

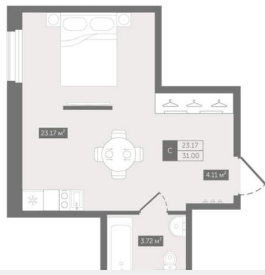
возможна ипотека, лифт

Описание

Цена со специальной скидкой в прямой продаже от застройщика — только в этом месяце. Апартамент-студия в комплексе класса бизнес-лайт Зум Чёрная Речка на 3-м этаже. Общая площадь 31,8. Чистовая отделка. Зум Черная речка это новый комплекс класса бизнес-лайт от крупного федерального застройщика ФСК. Зум Черная речка расположен в престижном Приморском районе непосредственно на берегу Черной речки. В нем есть все необходимое для жителей разных возрастов и интересов от отапливаемого подземного паркинга и круглосуточного видеонаблюдения до коворкинга на открытом воздухе, интерактивных детских площадок и зон отдыха. Собственная набережная будет оборудована деревянными настилами и скамейками, благодаря чему вы сможете с комфортом проводить время у воды. Лобби на первом этаже современное и стильное пространство, где вы можете выпить кофе, подождать такси или поработать с ноутбуком. В отдельных лотах предусмотрено все для оборудования камина. Новый уровень уюта в вашем доме. Приобретение возможно в том числе с помощью ипотеки и рассрочки.



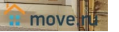
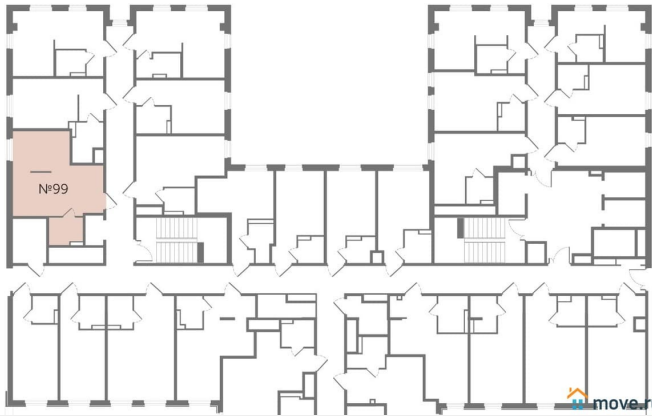
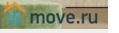
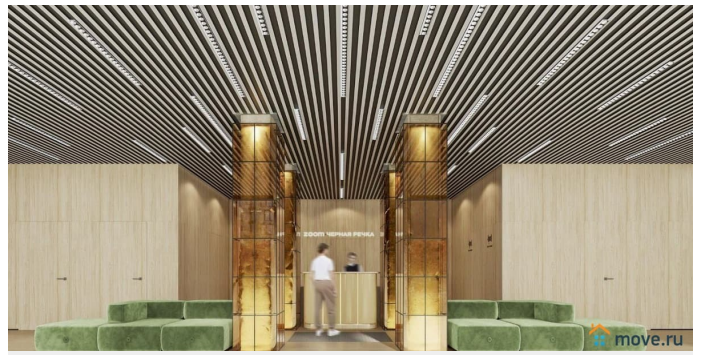
ZOOM-ЧЕРНАЯ РЕЧКА

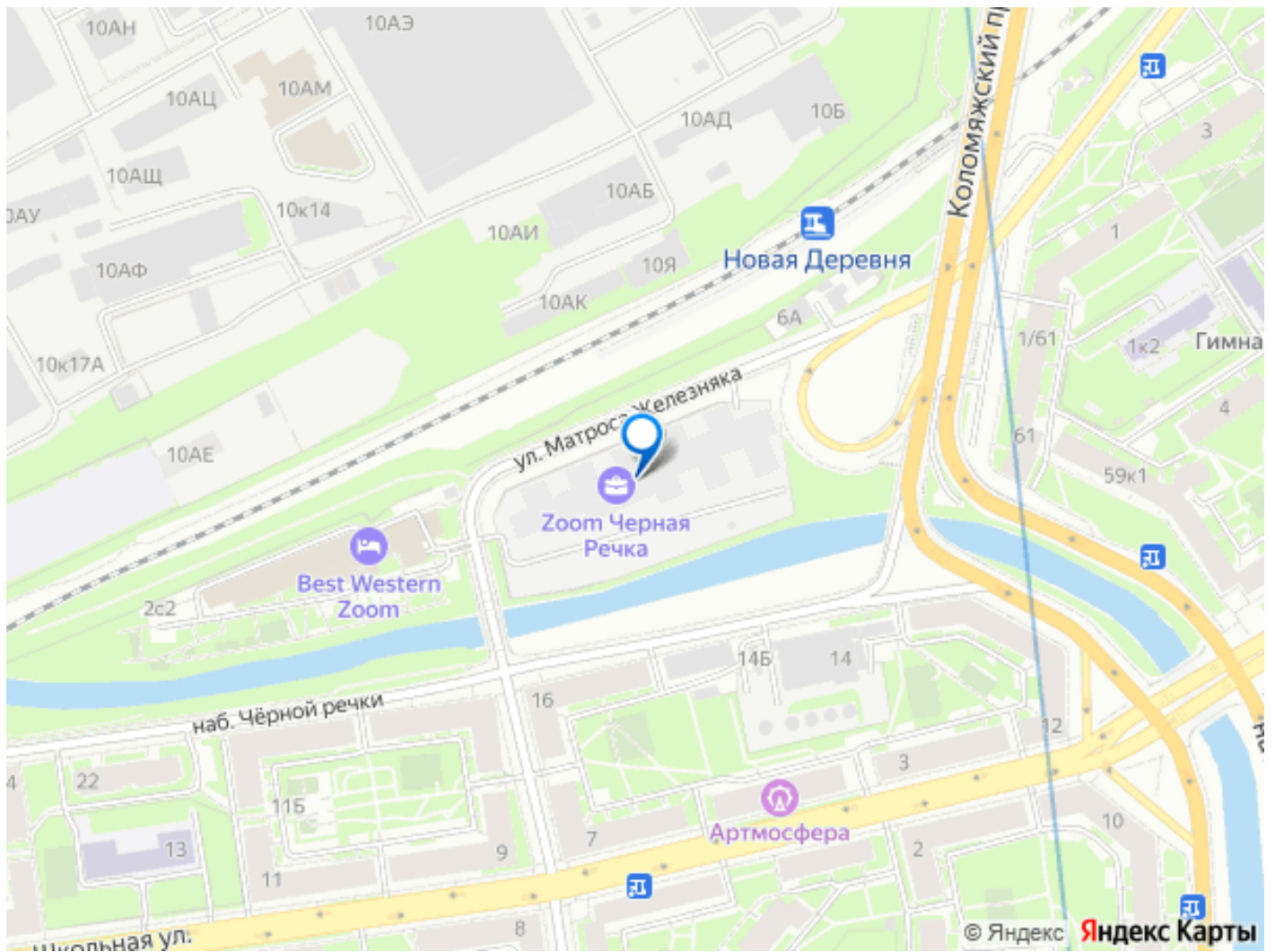


КОМНАТНОСТЬ
С

ПЛОЩАДЬ
31.00 м²

ЭТАЖ
3





Move.ru - вся недвижимость России