

Создано: 15.01.2026 в 17:00

Обновлено: 19.01.2026 в 18:40

**Санкт-Петербург, Пискаревский
проспект, 161**

6 000 000 ₽

Санкт-Петербург, Пискаревский проспект, 161

Округ

[СПБ, Красногвардейский район](#)

Улица

[проспект Пискаревский](#)

Квартира

Количество комнат

1

Высота потолков

2.6 м

Площадь кухни

5.6 м²

Общая площадь

31.8 м²

Этаж

1/5

Детали объекта

Тип сделки

Продам

Раздел

[Квартиры](#)

Ремонт

без ремонта

Покупка в ипотеку

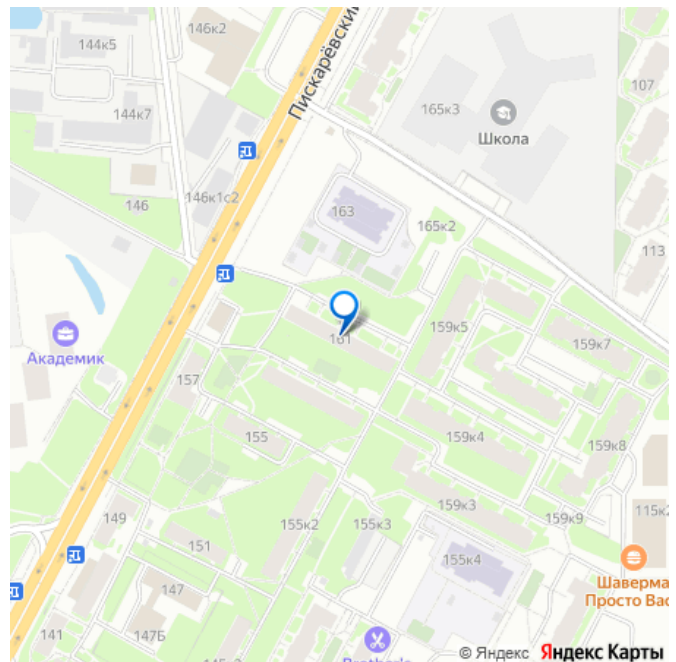
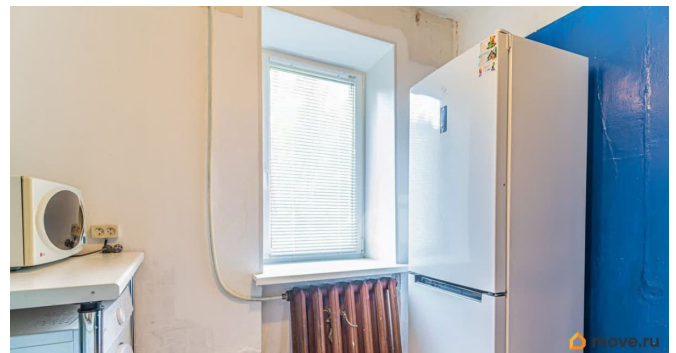
<https://spb.move.ru/objects/9288082243>

Лейла Михайловна Инявкина, Этажи

Санкт-Петербург

79811681257

для заметок



возможна ипотека

Описание

Вашему вниманию предлагается однокомнатная квартира в кирпичном доме 1980 года постройки. Район Ручьи находится на окраине города, это спальный район Санкт-Петербурга. Но транспортная развязка позволяет быстро добраться куда угодно как на общественном транспорте, так и на автомобиле. Широкие асфальтированные тротуары большой протяженности дают потенциал для занятий велоспортом и катания на роликах. Здесь никогда не бывает очень много людей на улицах. Очень спокойно в любое время суток. Пискаревский проспект — одна из крупнейших магистралей Санкт-Петербурга, проходит от Свердловской набережной на север почти до границы города (в районе деревни Новая). До станции метро Академическая 9 минут на автобусе. До ЖД станции Ручьи 10 минут пешком. Район обжитой, есть детский сад во дворе и второй детский сад также в шаговой доступности. В ближайшем будущем также будет строиться школа, т.к. район перспективный и идет строительство новых ЖК, с обязательством построить объекты социальной инфраструктуры (школы, детские сады). Вкусс Вилл, Пятерочка, Дикси - магазины в шаговой доступности. Большие торговые центры в быстрой транспортной доступности - ТЦ Академ Парк, Академический, 9 минут на любом общественном транспорте по проспекту Науки. 24 минуты до Московского вокзала без пробок на автомобиле. 31 минуту 41 км по КАД в аэропорт Пулково. Дом расположен в

Красногвардейском районе Санкт-Петербурга, близко к границе с Калининским районом. Пискаревский проспект служит границей между Калининским (чётная сторона) и Красногвардейским (нечётная сторона) районами. В его окрестностях много рекреационных зон, где погулять на природе, подышать свежим воздухом. 14 минут 8,1 км до набережной реки Невы и смотровой площадки с видом на Смольный собор. 12 минут 6,9 км в Пискаревский парк на автомобиле. 21 минуты 11,7 км парк Сосновка. 20 минут 17,9 км Ржевский лесопарк. Быстрый выход на сделку. Гарантия безопасности сделки. Код пользователя: 140393 Номер в базе: 7651548

