

🕒 Создано: 29.01.2026 в 21:38

Обновлено: 30.01.2026 в 17:09

<https://spb.move.ru/objects/9288542436>

Татьяна Журавлева, АВЕНТИН

79818579826

Санкт-Петербург, улица Генерала

Кравченко, 7к1

7 640 000 ₽

Санкт-Петербург, улица Генерала Кравченко, 7к1

Округ

[СПБ, Красносельский район](#)

Квартира

Количество комнат

1

Высота потолков

2.7 м

Жилая площадь

9.9 м²

Площадь кухни

13.8 м²

Общая площадь

31.8 м²

Этаж

5/8

Детали объекта

Тип сделки

Продам

Раздел

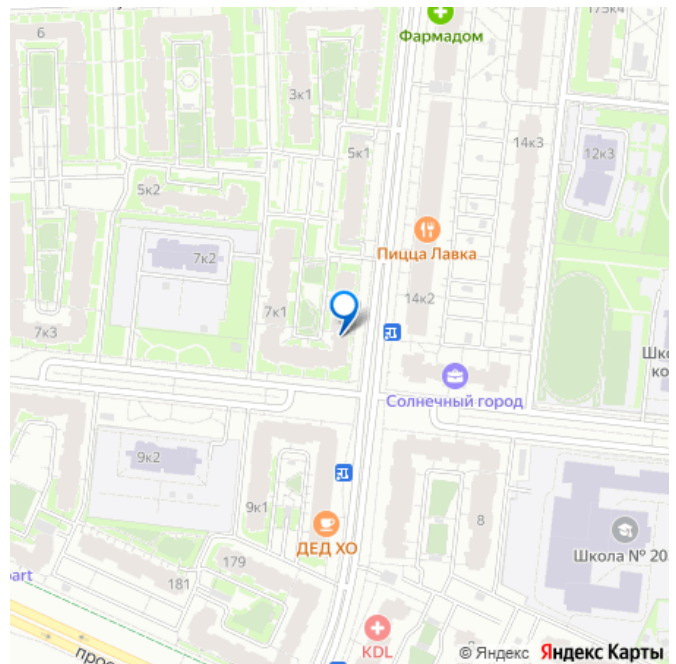
[Квартиры](#)

Тип балкона

лоджия

Тип санузла

для заметок



совмещенный

Вид из окна

на улицу

Ремонт

дизайнерский

Квартира в новостройке

да

Год сдачи

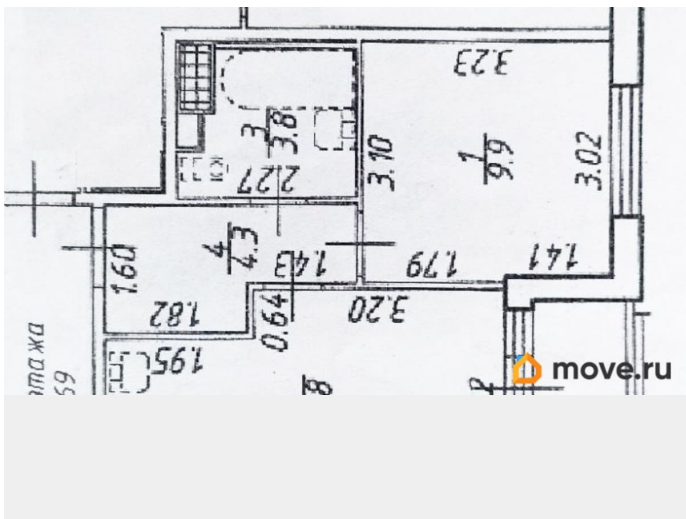
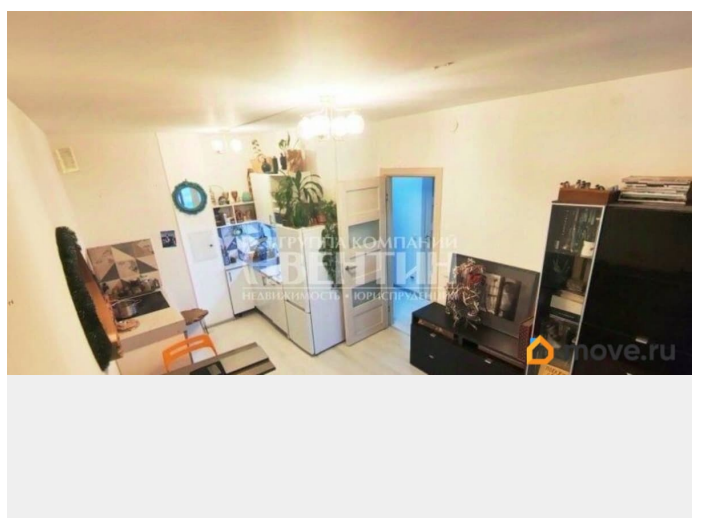
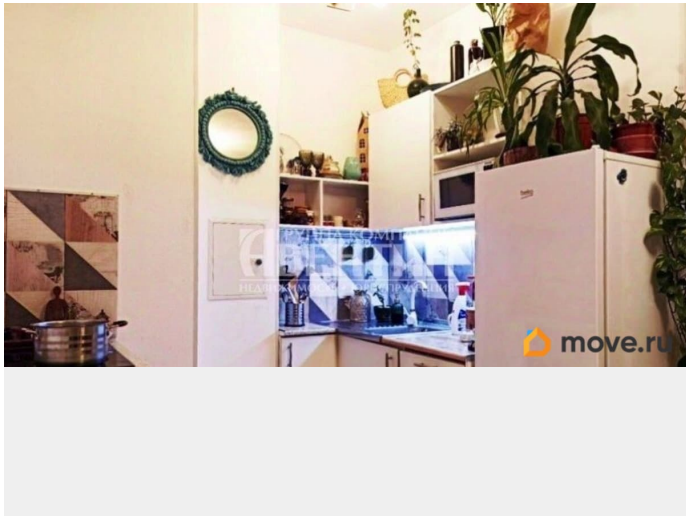
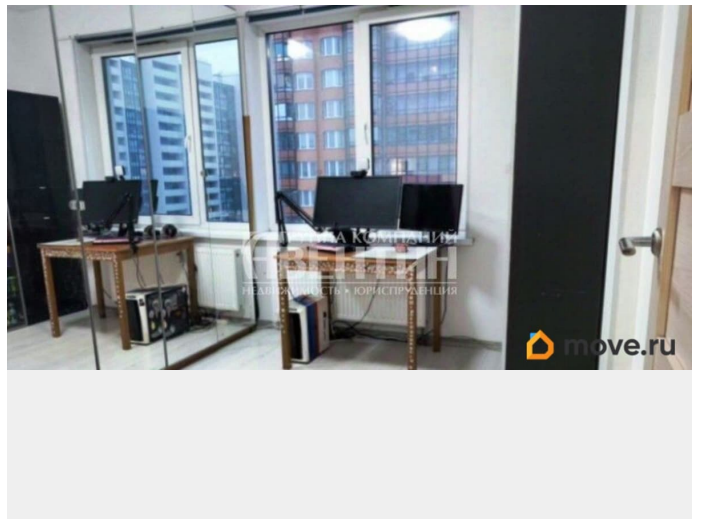
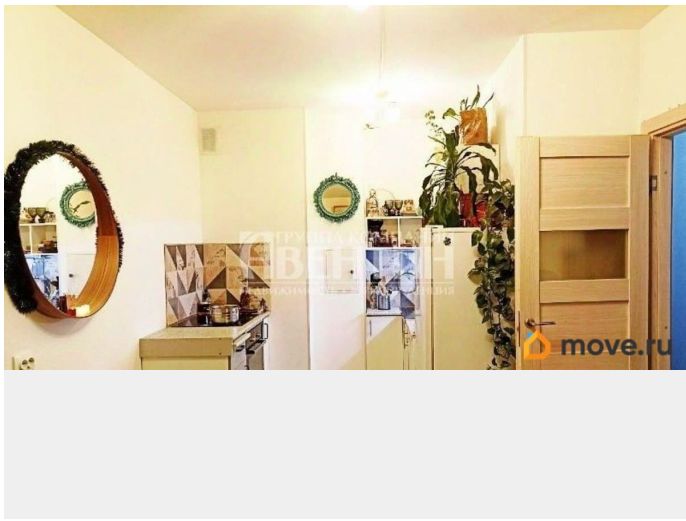
3 квартал 2021 г.

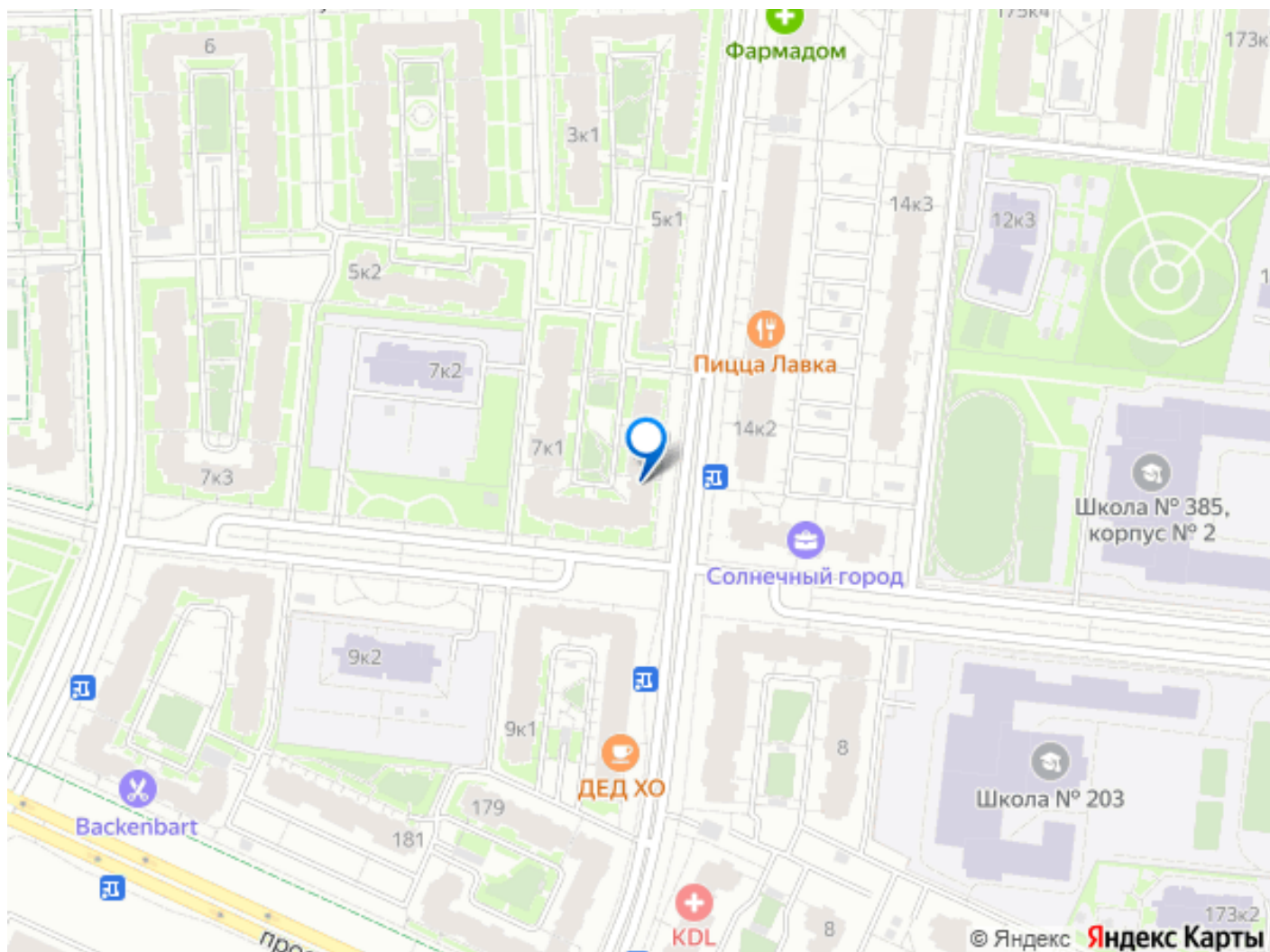
лифт, парковка

Описание

Арт. 91354218. Встречайте квартиру своей мечты: ЕВРО-двушка в европейском квартале Счастливых людей. Продуманная планировка и грамотное обустройство квартиры обеспечивает максимальное удобство живущим здесь: широкая прихожая с зеркальным шкафом, комодом, вешалкой с полкой под головные уборы и обувь, квадратная спальная с большим зеркальным шкафом и выделенным местом для учебы или работы, совмещенный сан.узел со встроенным шкафчиком, мощным вентилятором, электрическим полотенцесушителем и гостевая комната с кухонной зоной и зоной отдыха со светильниками в каждой зоне, и выходом на застекленную лоджию, где оборудован шкаф для хранения. И это ещё не всё: хороший напор воды, в квартире очень тепло, так что и зимой периодически отключаем батареи, быстрый SkyNet, санузел отделан кафелем и ещё тысячи приятных мелочей. Здесь «всё под рукой» и так приятно быть дома. Фотографии соответствуют действительности, при продаже кухонная мебель остается

Покупателю, остальное обсуждается после просмотра. Новый восьмиэтажный дом содержится в идеальном состоянии: чистая парадная, на первом этаже закрытая колясочная, большой грузовой лифт, ухоженный, закрытый двор - хорошо освещенный в темное время с большой детской площадкой и местами для отдыха. Выход из парадной как во двор, так и на аллею. В окружении небольшой лесопарк, зеленый сквер, парк. Много вариантов для прогулок с колясками и собаками. Развитая социальная инфраструктура в шаговой доступности: школы, детские сады, кружки; множество магазинов, аптеки, кафе, рестораны и пекарни, пункты выдачи «Озон», «Валдберис», «Яндекс», поликлиники, фитнес залы и т.д. Из крупных магазинов: Лента, Перекресток, ЛеманаПро. Бесперебойная транспортная доступность: до автобусной остановки 5 минут от двери квартиры. 15 минут пешком до ж/д платформы «Сергиево», 25 минут и Вы на станции Балтийская. 30 минут на автобусе до станций метро «Проспект Ветеранов», «Юго-Западная», «Ленинский проспект», «Автово». Быстрый выезд на КАД (7 минут). Готовы быстро выйти на сделку, один взрослый собственник, без обременений и долгов, без материнского капитала, встречная покупка подобрана. Доступное жильё с хорошо организованной окружающей средой. Показы по предварительной договоренности. Звоните! Не упустите появившийся у Вас шанс!





Move.ru - вся недвижимость России