

🕒 Создано: 24.10.2025 в 10:28

Обновлено: 21.01.2026 в 14:21

**Санкт-Петербург, проспект Ветеранов,
169к3**

6 950 000 ₽

Санкт-Петербург, проспект Ветеранов, 169к3

Округ

[СПБ, Красносельский район](#)

Улица

[проспект Ветеранов](#)

Квартира

Количество комнат

1

Высота потолков

2.7 м

Жилая площадь

17.3 м²

Площадь кухни

8.1 м²

Общая площадь

31.9 м²

Этаж

3/13

Детали объекта

Тип сделки

Продам

Раздел

[Квартиры](#)

Тип балкона

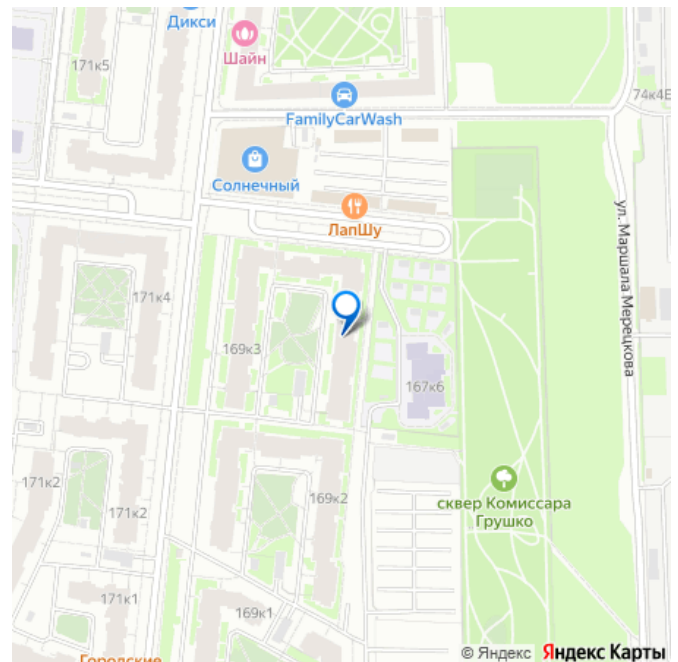
<https://spb.move.ru/objects/9286055961>

Полина Смирнова, Петербургская

Недвижимость

79817960848

для заметок



лоджия

Тип санузла

совмещенный

Вид из окна

во двор

Ремонт

евро

Квартира в новостройке

да

Год сдачи

4 квартал 2016 г.

Покупка в ипотеку

да

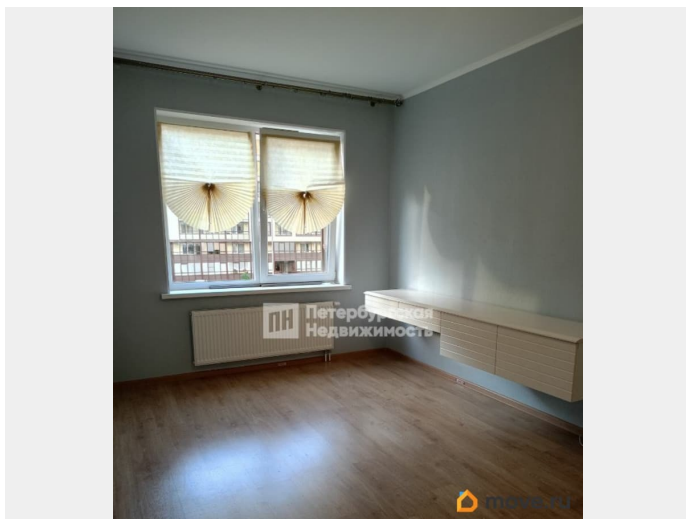
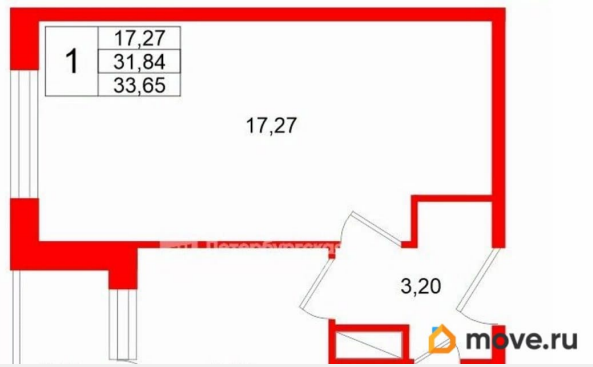
возможна ипотека, лифт, парковка

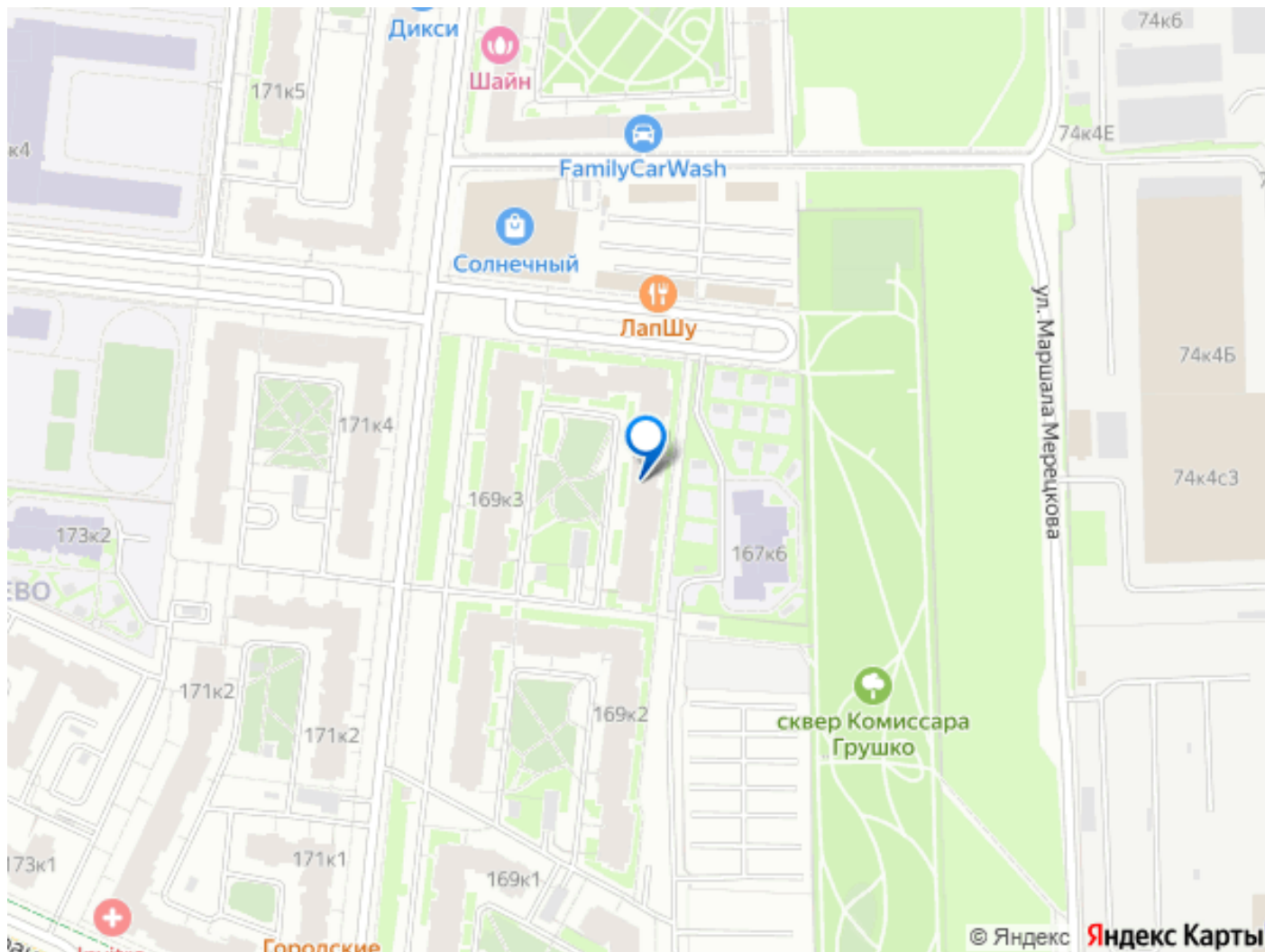
Описание

Номер объявления: 20262 - назовите его оператору. Вашему вниманию предлагается классическая 1- комнатная с застекленной лоджией на 3 этаже 13 этажного дома в ЖК комфорт класса «Солнечный город». О доме: Окна выходят во двор. На территории ЖК есть подземный паркинг. Также есть парковка снаружи дома, где всегда есть места. Закрытый двор с видеонаблюдением. Современная детская и спортивная площадка с настилом. Управляющая компания работает исправно. О Квартире: Отделка выполнена с применением современных высококачественных материалов от лучшего застройщика Setl City в цветовой гамме «Ваниль», Итальянские коллекции. Совмещённый санузел оборудован всем необходимым. Вместительная, 4 метровая лоджия может стать дополнительным местом работы или отдыха. О локации: Микрорайон

стремительно развивается. Компания Setl Group позаботилась о своих проживающих и создала Комьюнити центры. Это отдельные зоны для творчества, спорта и работы: от студий для занятий до кинозала и игрового пространства для детей. Это идеальное место для общения и совместных мероприятий. Расположен через дорогу, пр. Ветеранов, 210. Детский сады и школы в пешей доступности. Рядом ТЦ «Сквер», ТРЦ «Солнечный», Лента, Леруа Мерлен, СК «Фитнес хаус», рестораны и пекарни, паспортный стол и УК на территории ЖК. Остановка общ. Транспорта около дома . До метро пр. Ветеранов и м. Автово примерно 20-25 минут езды. Есть свой курсирующий автобус внутри ЖК 242 Также рядом есть ЖД «Платформа Сергеево» и Вы без пробок на Балтийском вокзале через полчаса. Рязвязка КАД в 5 минутах. О сделке: 2 взрослых собственник, мск не использовался, никто не зарегистрирован и не проживает, в аренду не сдавался . Обременений нет . При необходимости окажем содействие покупателю в привлечении кредитных средств!. Звоните!







Move.ru - вся недвижимость России