

🕒 Создано: 12.01.2026 в 18:57

Обновлено: 18.01.2026 в 19:07

Санкт-Петербург, Приморское шоссе, 300

6 950 000 ₽

Санкт-Петербург, Приморское шоссе, 300

Округ

[СПБ, Курортный район](#)

Квартира

Количество комнат

1

Высота потолков

2.5 м

Жилая площадь

18.2 м²

Площадь кухни

5.4 м²

Общая площадь

31.9 м²

Этаж

2/5

Детали объекта

Тип сделки

Продам

Раздел

[Квартиры](#)

Покупка в ипотеку

да

возможна ипотека

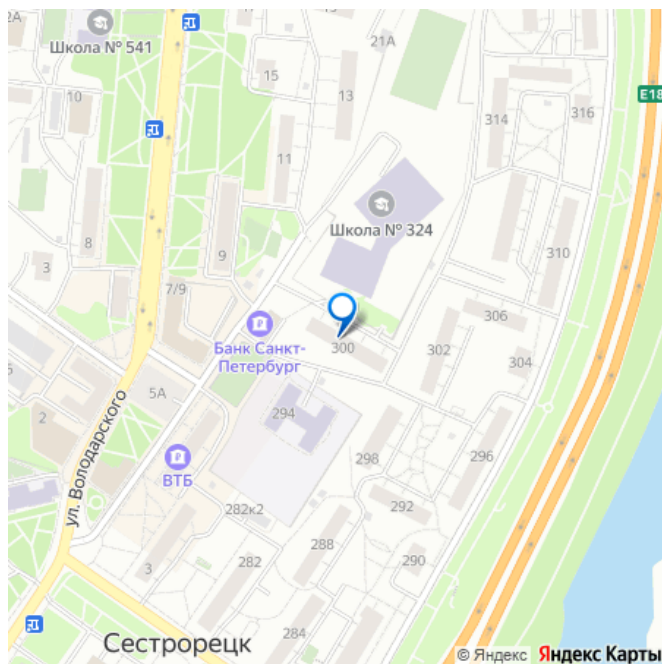
<https://spb.move.ru/objects/9287921612>

Евгения Григорьевна Пальчик, Этажи

Санкт-Петербург

79817958754

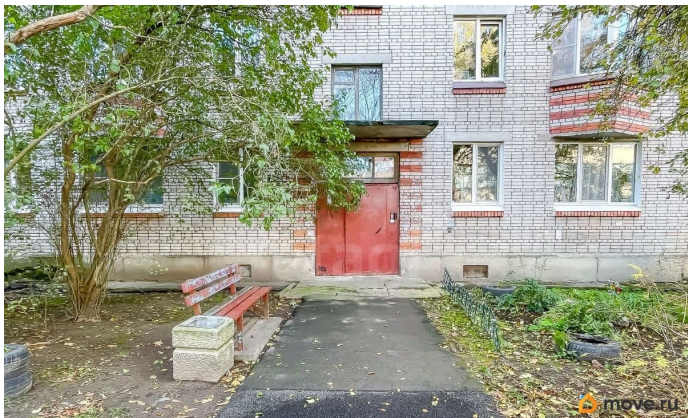
для заметок

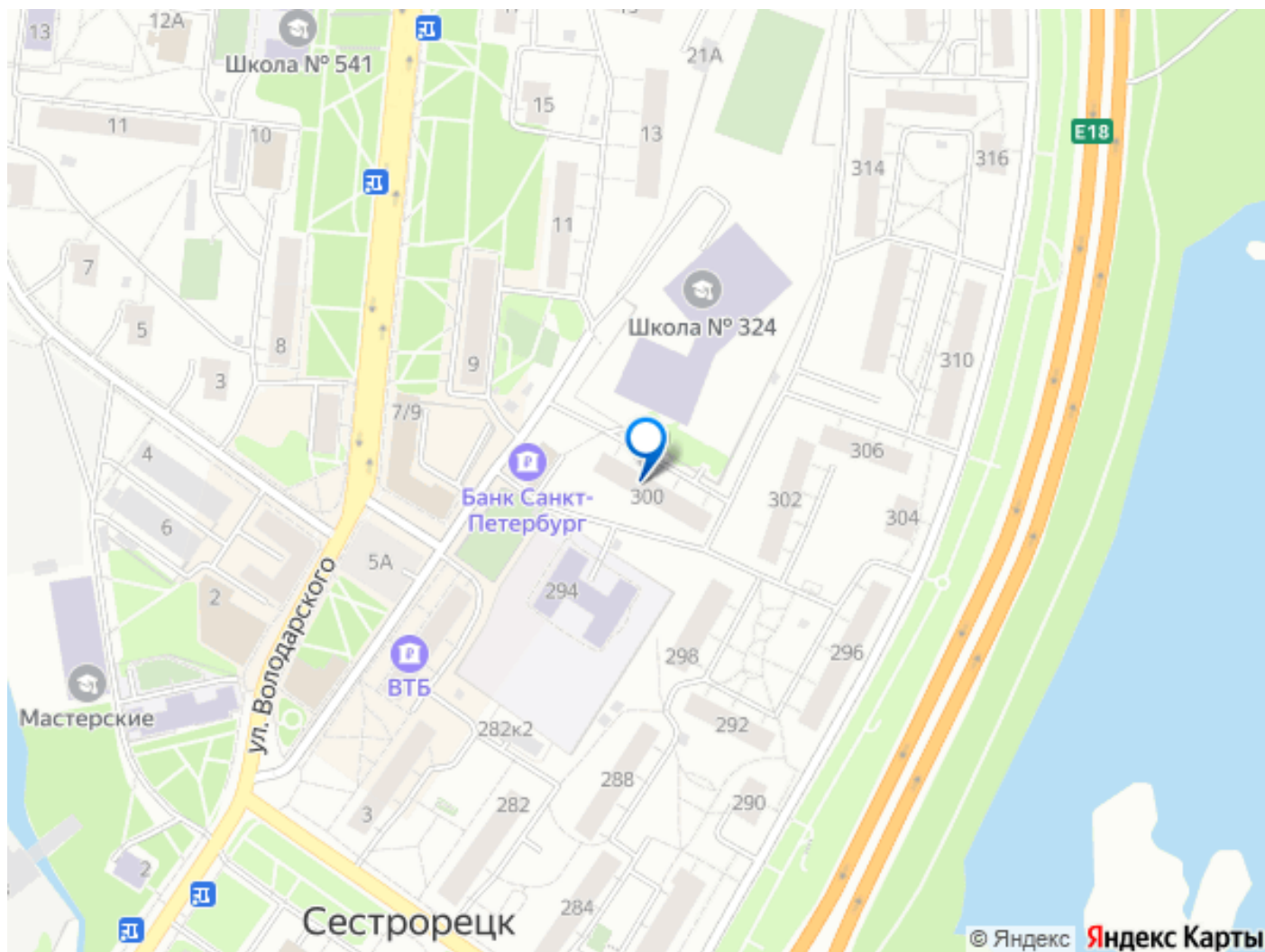


Описание

Квартира расположена в тихом и экологически благополучном Курортном районе Санкт-Петербурга, городе Сестрорецка, в шаговой доступности от ключевых объектов инфраструктуры. Прямо напротив дома находится школа, также в окружении представлены еще две школы, четыре детских сада, поликлиника и 14 магазинов для повседневных нужд.

Транспортная доступность обеспечивается быстрым и удобным сообщением: всего 29 минут на автомобиле отделяют объект от станции метро «Беговая». Важным преимуществом является расположение всех окон квартиры на солнечную сторону, что создает в помещениях постоянное ощущение света и уюта. Всего в двух минутах ходьбы начинается природная зона Сестрорецкого разлива, идеально подходящая для прогулок и активного отдыха. Во дворе организована гостевая парковка, а в непосредственной близости от дома расположен теннисный корт. В квартире выполнен свежий косметический ремонт, предусмотрены функциональные зоны хранения — отдельная кладовая и встроенный шкаф, а также установлена газовая плита. Быстрый выход на сделку. Собственность более 5 лет. Без обременений. Код пользователя: 191602
Номер в базе: 10108165





Move.ru - вся недвижимость России