

Санкт-Петербург, Ланское шоссе, 24К2

6 500 000 ₽

Санкт-Петербург, Ланское шоссе, 24К2

Округ

[СПБ, Приморский район](#)

## Квартира

Количество комнат

1

Высота потолков

2.5 м

Жилая площадь

17 м<sup>2</sup>

Площадь кухни

5.7 м<sup>2</sup>

Общая площадь

31 м<sup>2</sup>

Этаж

2/5

## Детали объекта

Тип сделки

Продам

Раздел

[Квартиры](#)

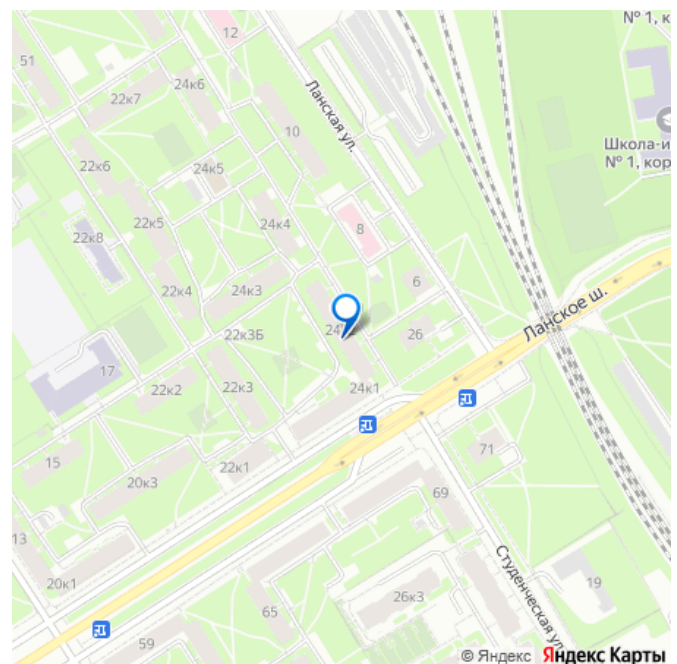
Тип балкона

балкон

Тип санузла

совмещенный

для заметок



Вид из окна

во двор

Ремонт

косметический

Покупка в ипотеку

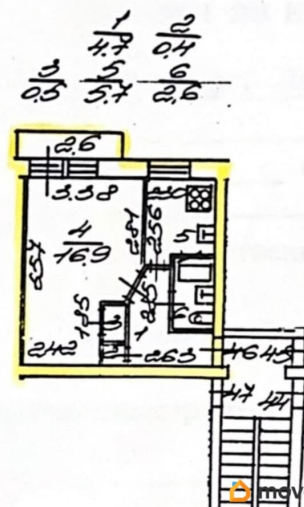
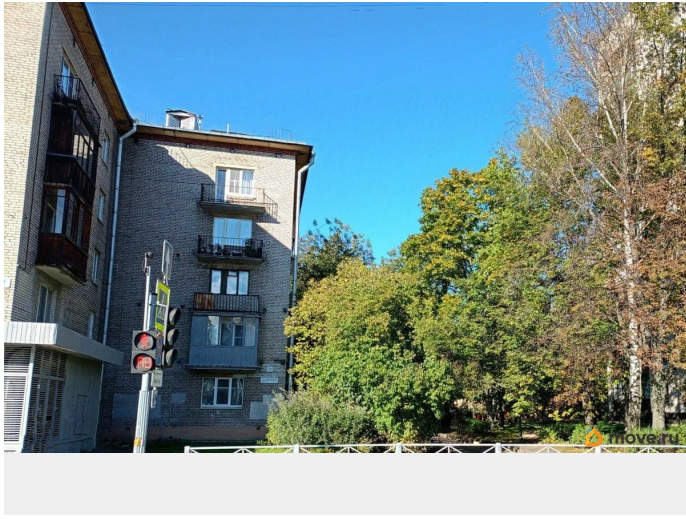
да

возможна ипотека, лифт, парковка

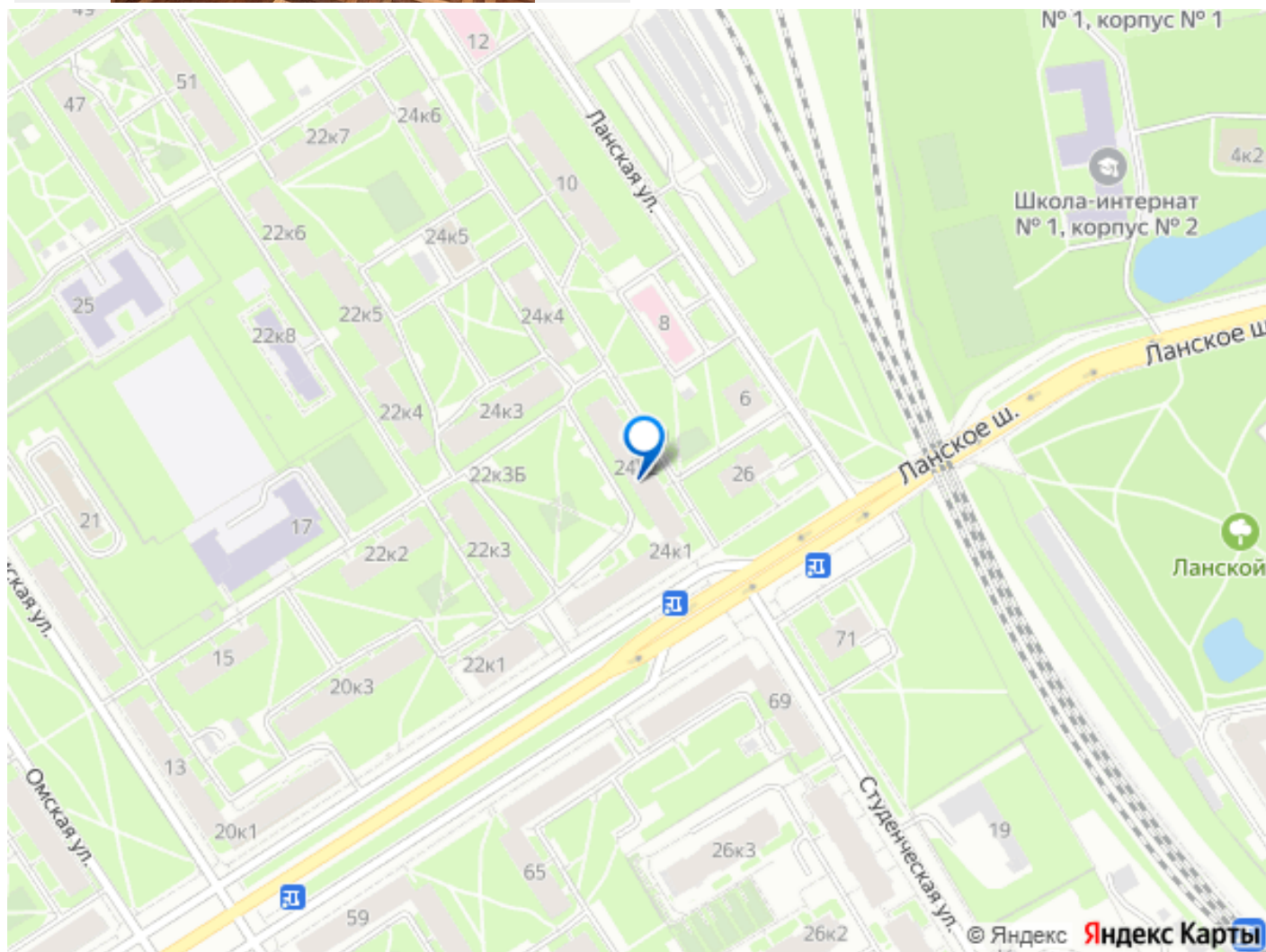
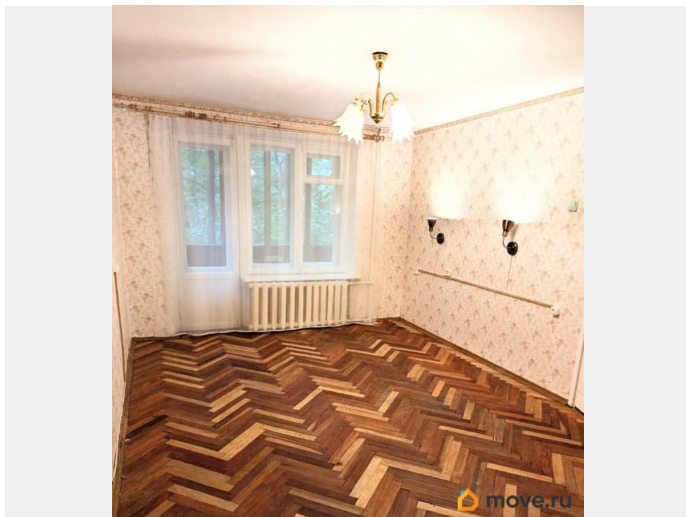
## Описание

Предлагаем Вам купить уютную, теплую однокомнатную квартиру площадью 31 кв.м, расположенную на 2 этаже 5-этажного кирпичного дома 1961 года постройки. Высота потолков составляет 2.5 метра. Планировка включает жилую площадь 17 кв.м и кухню площадью 5.7 кв.м. Совмещенный санузел - 2.6 м.кв. Коридор и прихожая - 4.7 м.кв. В комнате и прихожей есть встроенные шкафы - 0.9 м. кв. Окна, с деревянными рамами в хорошем состоянии, выходят во двор-сквер, поэтому в квартире всегда тихо и спокойно. Есть застекленный балкон - 0.8 м.кв., где можно наслаждаться свежим воздухом. Дом находится в хорошем состоянии. Кирпичный материал постройки обеспечивает отличную тепло- и звукоизоляцию. Для владельцев автомобилей парковка во дворе. Район предлагает развитую инфраструктуру: рядом расположены школы, детские сады, поликлиники, магазины, много детских площадок, что делает местоположение квартиры особенно привлекательным для семей с детьми. В районе хорошая транспортная доступность. До двух станций метро можно дойти пешком за 25 минут или доехать на любом транспорте, остановка около дома. До ж/д станции Ланская можно

дойти за 10 минут ( 710 м ) Продажа  
осуществляется по договору купли-продажи.  
Квартира без обременений, готова к быстрой  
сделке. Возможна покупка в ипотеку. Один  
взрослый собственник. Приглашаем Вас на  
просмотр! Ключи у агента.







Move.ru - вся недвижимость России