

Санкт-Петербург, улица Вавиловых, 10к1

6 950 000 ₽

Санкт-Петербург, улица Вавиловых, 10к1

Округ

[СПБ](#), [Калининский район](#)

Улица

[улица Вавиловых](#)

Квартира

Количество комнат

1

Высота потолков

2.8 м

Жилая площадь

16.8 м²

Площадь кухни

8.3 м²

Общая площадь

31 м²

Этаж

1/16

Детали объекта

Тип сделки

Продам

Раздел

[Квартиры](#)

Тип санузла

совмещенный

для заметок



Вид из окна

во двор

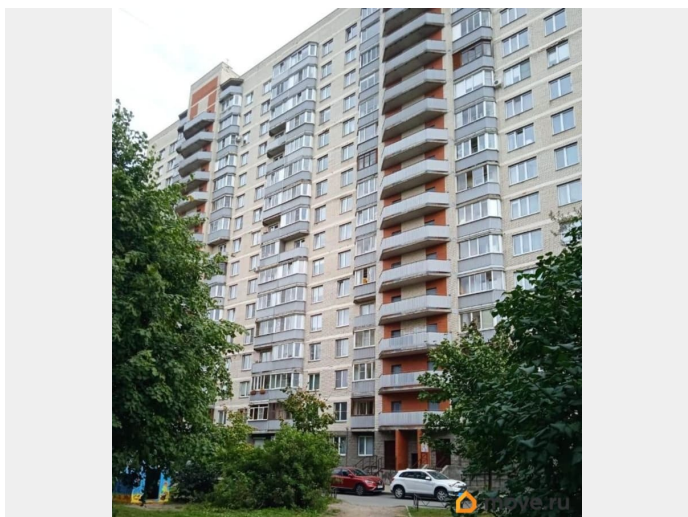
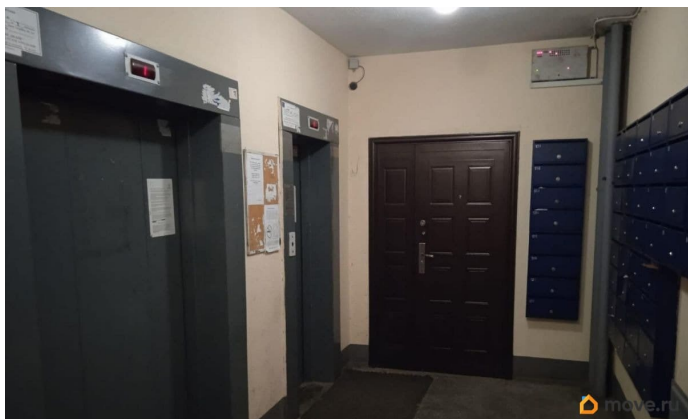
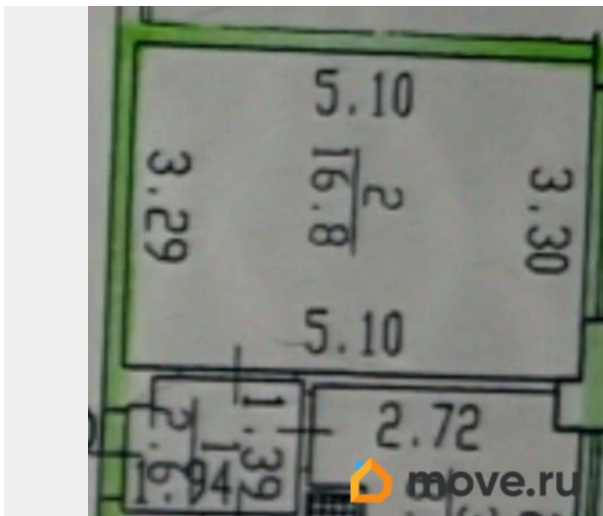
Ремонт

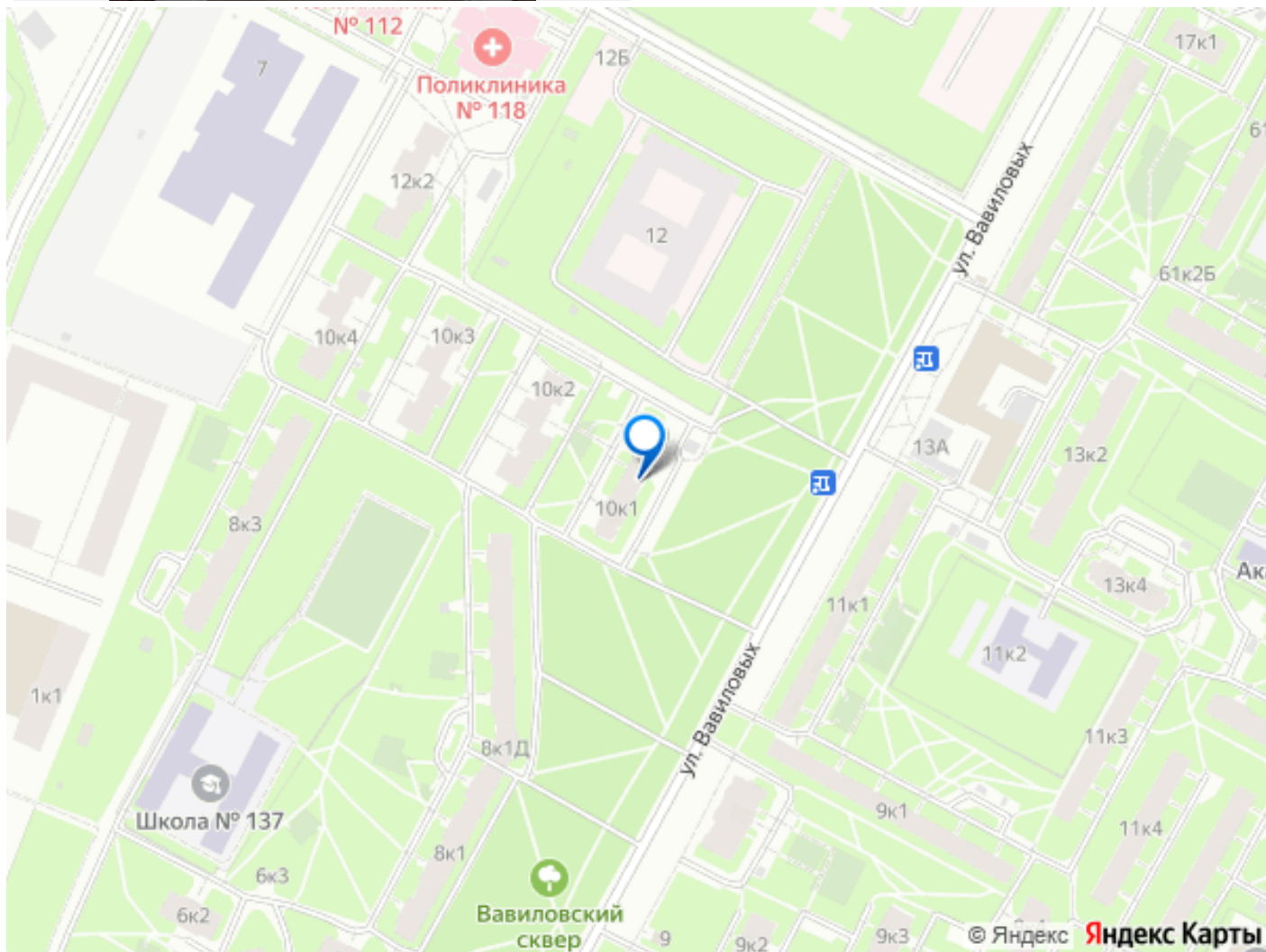
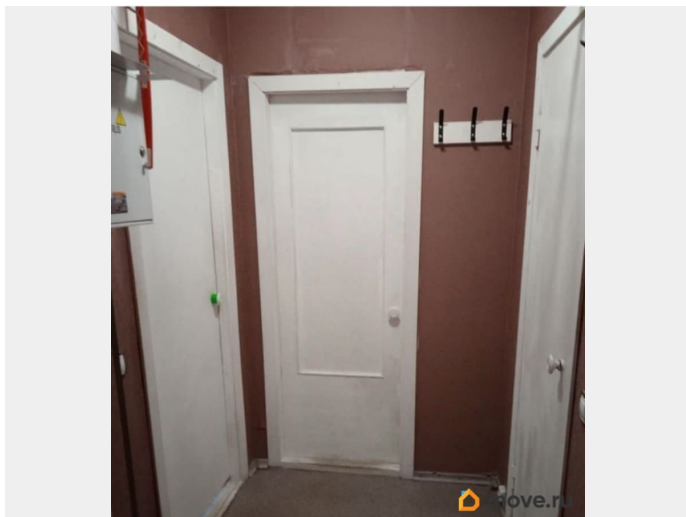
без ремонта

Описание

УСПЕЙТЕ ВОСПОЛЬЗОВАТЬСЯ ВЫГОДНЫМ ПРЕДЛОЖЕНИЕМ И КУПИТЬ КВАРТИРУ В ШАГОВОЙ ДОСТУПНОСТИ ОТ МЕТРО Первая продажа. Собственность с момента постройки дома. Продаётся 1 к. кв. в Санкт-Петербурге по адресу: ул. Вавиловых дом 10 корп. 1. Квартира расположена на 1 этаже 16 этажного кирпично-монолитного дома 2005 г. п. Общая площадь = 31 м. кв. Жилая площадь = 16.8 м. кв. Кухня = 8.3 м. кв. СУ = совмещён. Высота потолков = 2.8 м. Квартира очень тёплая. Окна выходят на тихий зелёный двор с детской площадкой. Дом находится в отличном состоянии. В подъезде установлены пассажирский и грузовой лифты, имеются видео камеры. Во дворе всегда есть место для вашего автомобиля. Развитая инфраструктура: ст. м. Академическая= 10-12 минут пешком. ТЦ Академический , ТЦ Родео Драйв с аквапарком, СК ЗЕНИТ, фитнес центр, гипермаркет ОКЕЙ, Елизаветинская больница. В шаговой доступности школьные и дошкольные учреждения, супермаркет Магнит. Сквер Вавиловых, сад Бенуа, парк Сосновка. Поблизости два выезда на КАД. ПРЯМАЯ ПРОДАЖА. Один собственник. Без долгов и обременений. Свободна. БЫСТРЫЙ ВЫХОД НА СДЕЛКУ. Подходит под ипотеку. Рассмотрим вашу субсидию. Рядом пр. Науки, Гражданский пр., Северный пр., Светлановский пр., пр. Луначарского, Тихорецкий пр. Звоните. Приходите на

просмотр Номер объекта: #1/537737/22464





Move.ru - вся недвижимость России