

Создано: 15.01.2026 в 15:58

Обновлено: 15.01.2026 в 16:18

<https://spb.move.ru/objects/9288119954>

Собственник

79819202335

**Санкт-Петербург, бульвар Разведчика,
10к2**

5 950 000 ₽

Санкт-Петербург, бульвар Разведчика, 10к2

Округ

[СПБ, Петродворцовый район](#)

Квартира

Количество комнат

1

Общая площадь

31 м²

Этаж

5/5

Детали объекта

Тип сделки

Продам

Раздел

[Квартиры](#)

Тип балкона

балкон

Вид из окна

во двор

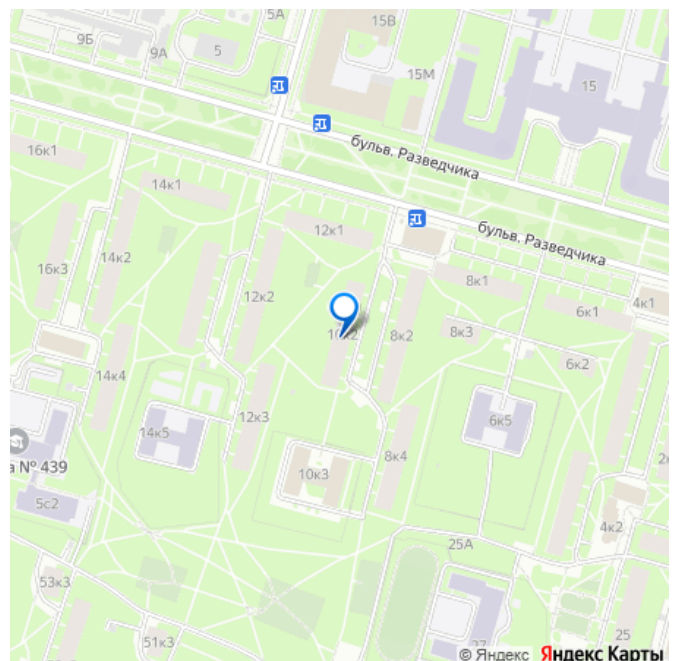
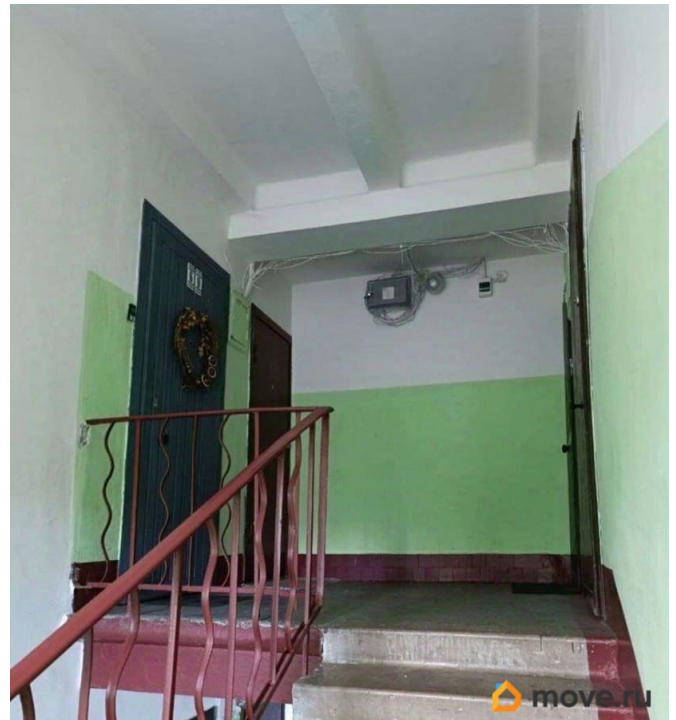
Покупка в ипотеку

да

возможна ипотека

Описание

для заметок



К продаже предлагается уютная однокомнатная квартира в Петергофе. О локации: До фонтанов и Летней резиденции Петра Великого - 700 метров. В пяти минутах ходьбы Колонистский парк, Английский парк, парк Заячий Ремиз, Луговой парк (Набоковские места). До Старого Петергофа 15 минут через живописный Английский парк. До студенческого городка СПбГУ - 25 минут. До двух ближайших садилов (11 и 12) и школ (439 и 529) меньше ста метров. О квартире: Окна выходят в зелёный двор. Вид из окон и с балкона - отдых для глаз. В квартире тепло и тихо. В 2015 году в квартире сделан капитальный ремонт с заменой газовых, водопроводных, канализационных, электрических коммуникаций (электропроводка медная, щиток с разделением по зонам, УЗО), пол положен новый с соблюдением всех технологических условий (лаги, толстая фанера, пробковая подложка, высокоизносостойкий ламинат), свет разделён по зонам, оригинальные экономичные, но очень яркие при полном включении люстры, так же имеется точечное освещение (включается отдельно). Лампы везде энергосберегающие. Счётчик на электричество (день / ночь), счётчик на воду, счётчик на газ. Внутренние стены возведены по технологии металло-каркасного метода с усилением, обшиты гипсоволокнистым листом (самый экологичный на сегодняшний день материал). Окна в квартире и дверь на балкон пластиковые. Классический балкон, с козырьком из сотового поликарбоната (не блокирует свет, в связи с чем в квартире очень светло). На случай необходимости закрыться от яркого солнца (и такое бывает в Петербурге) на внешней стороне комнатного окна предусмотрены жалюзи. В санузел и в

кухню ведут сдвижные двери (как в купе), которые очень хорошо экономят пространство в квартире. Коммунальная плата по сравнению с другими районами Петербурга весьма скромная. При капитальном ремонте и возведении внутренних стен была сделана более удобная для жизни конфигурация внешней стенки санузла («срезан» угол), а также убраны «хрущёвские» кладовки - вместо них сделана глубокая ниша, в которую оптимально размещён большой угловой шкаф со стенкой, куда замечательно помещаются почти все вещи семьи из четырёх человек (двое взрослых и двое детей). Указанные видоизменения формально являются изменением НЕНесущей перегородки в нежилой части квартиры (без изменения внешних границ объекта). После того, как были сделаны указанные изменения, квартира передавалась в ипотеку Сбербанка, у которого никаких претензий и вопросов на этот счёт не было (осмотр и оценку квартиры осуществляла аккредитованная Сбером организация). В случае наличия желания можно будет в последующем согласовать в уполномоченных органах (цена вопроса около 30 т.р, согласно экспертному отчёту). По запросу могу выслать скан отчёта. В квартире останется холодильник Атлант, стиральная машина, газовая колонка Нева (всё в рабочем состоянии). Домофон работает. Из мебели: полноценный (для двух взрослых людей) раскладной диван, шкафы для одежды в коридорной части, тумбочка, три стула, полки/стеллажи на стенах. На кухне гарнитур

