

🕒 Создано: 09.02.2026 в 18:52

Обновлено: 11.02.2026 в 14:36

Санкт-Петербург, Павловское шоссе, 29

6 700 000 ₽

Санкт-Петербург, Павловское шоссе, 29

Округ

[СПБ, Пушкинский район](#)

Квартира

Количество комнат

1

Высота потолков

2.6 м

Площадь кухни

6 м²

Общая площадь

31 м²

Этаж

1/5

Детали объекта

Тип сделки

Продам

Раздел

[Квартиры](#)

Ремонт

косметический

Покупка в ипотеку

да

возможна ипотека

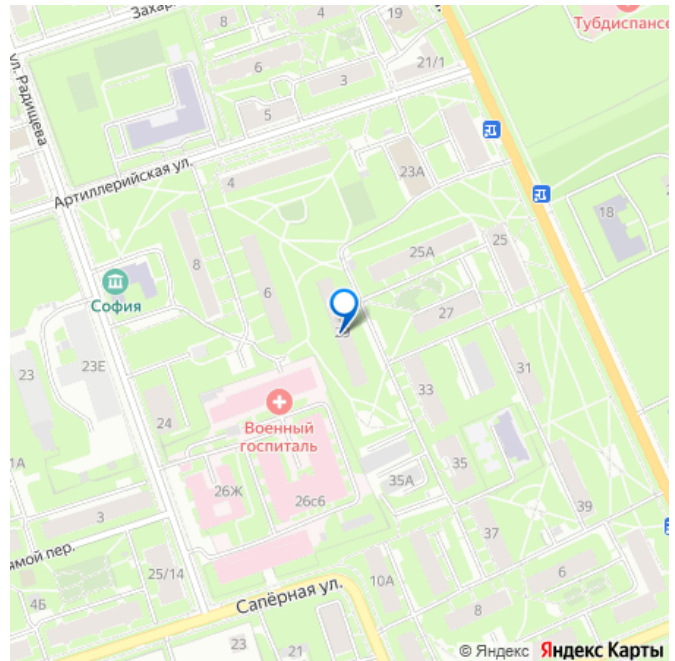
<https://spb.move.ru/objects/9289468450>

Надин Николаевна Дреницына, Этажи

Санкт-Петербург

79111410285

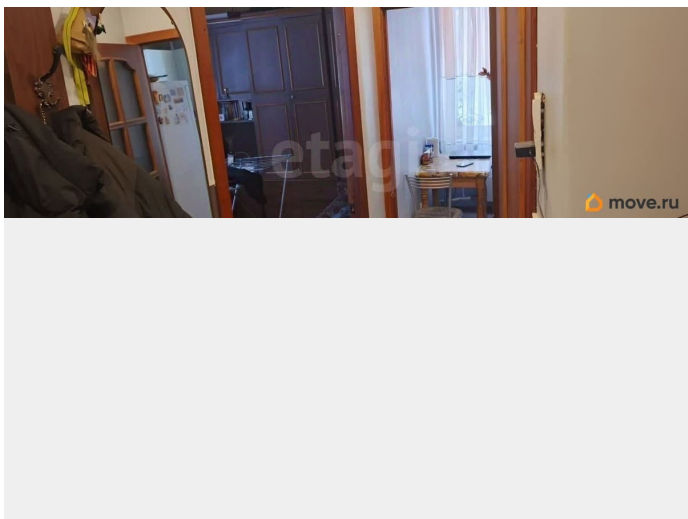
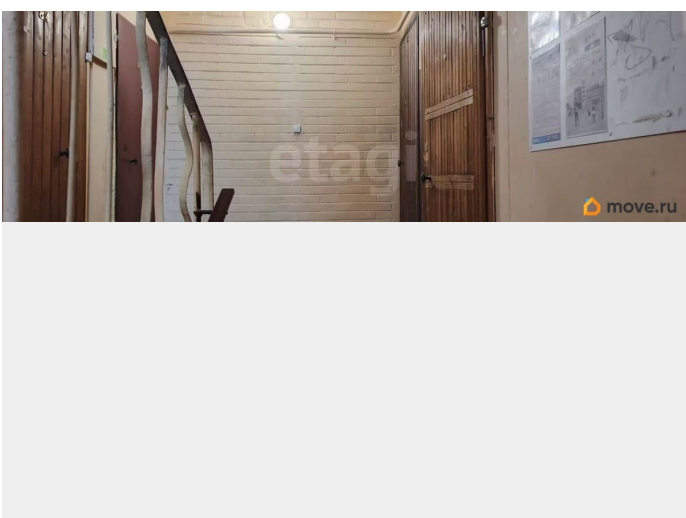
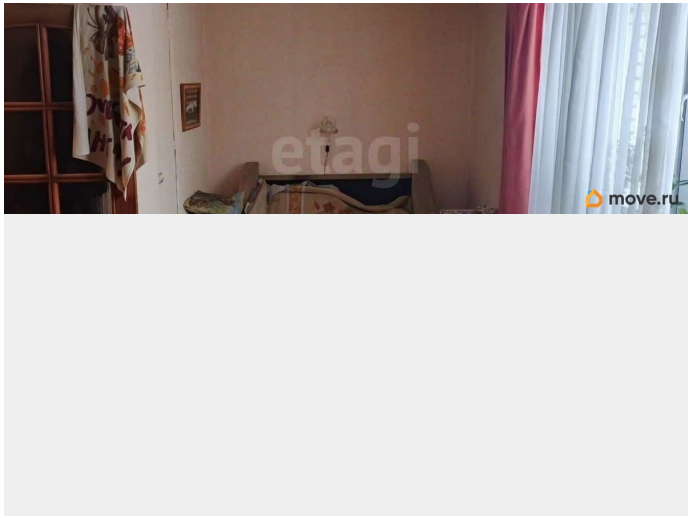
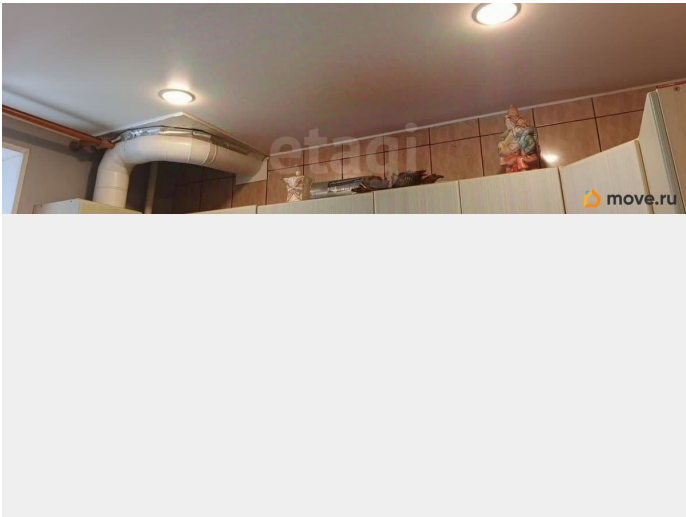
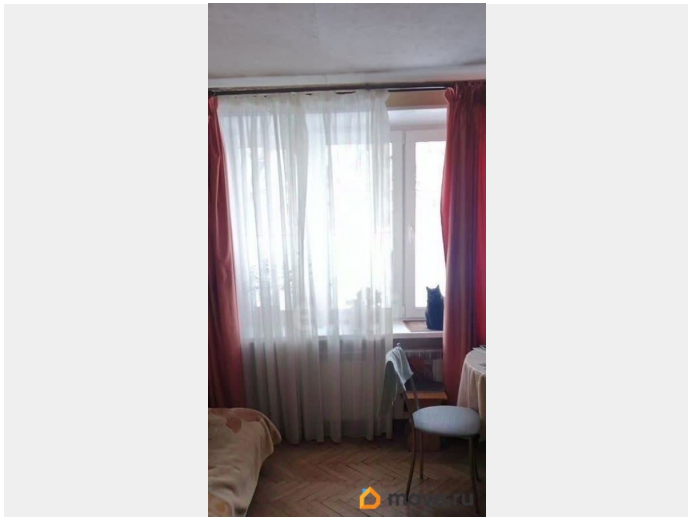
для заметок

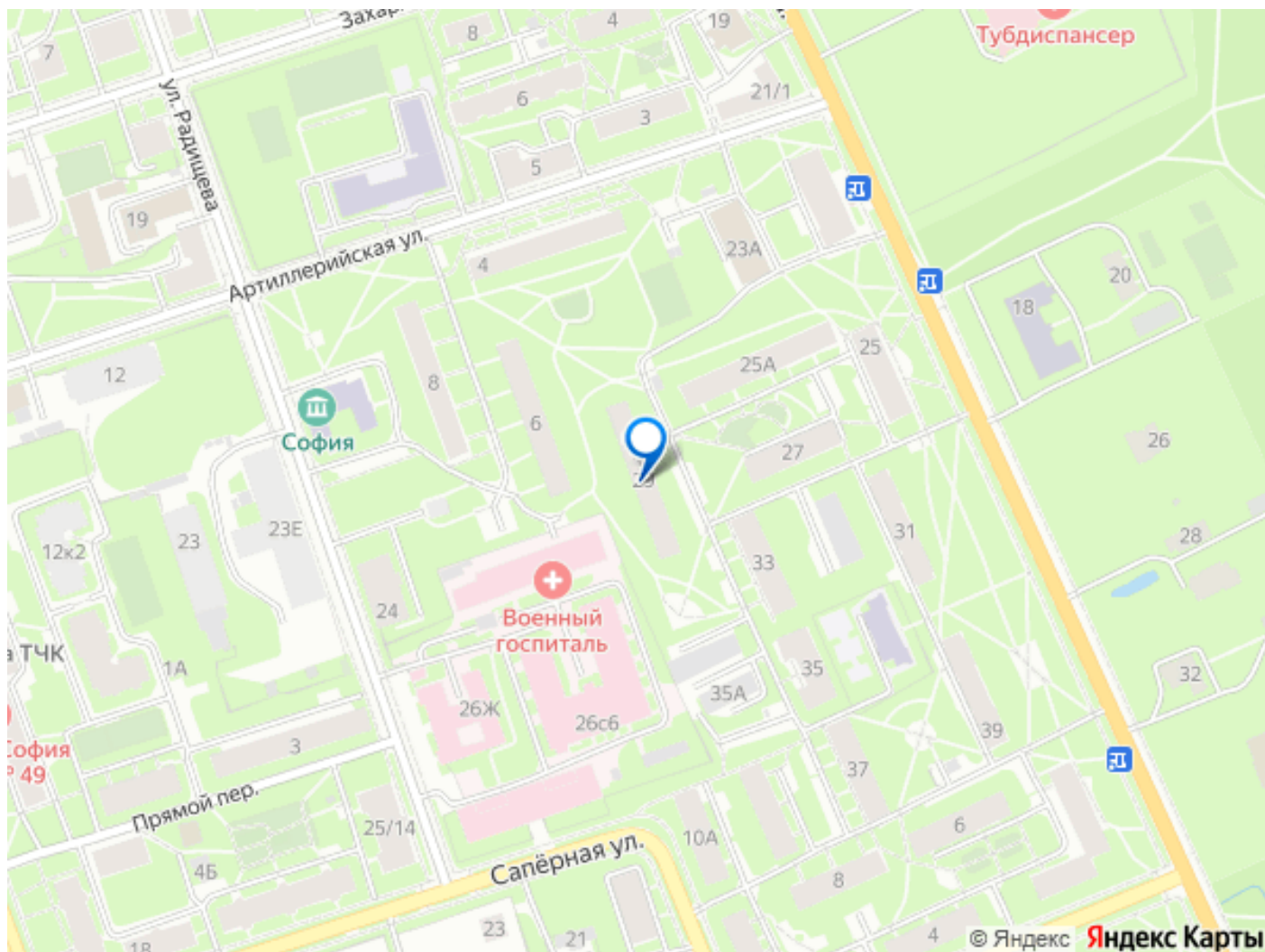


Описание

Продается однокомнатная квартира в кирпично-панельном доме на Павловском шоссе, 29 в Пушкинском районе Санкт-Петербурга. Объект отличается выгодным расположением в тихом, озелененном дворе без окон на проезжую часть, что гарантирует спокойную атмосферу. Квартира находится в состоянии с выполненным косметическим ремонтом, готова к заселению. В кухне установлена газовая плита, вытяжка и необходимая мебель, проведен газ. Санузел совмещенный. Дом 1971 года постройки, что подразумевает солидный фонд на капитальный ремонт. Жилая инфраструктура района развита: в шаговой доступности находятся детские сады, школы, поликлиника, супермаркеты и остановки общественного транспорта. Во дворе обустроены детская и спортивная площадки, а также организована открытая парковка. Объект идеально подходит для первого самостоятельного жилья, инвестиции или сдачи в аренду благодаря своей практичности и локации. Рассматривается вариант покупки с использованием ипотечного кредитования. Код пользователя: 184775 Номер в базе: 11708832







Move.ru - вся недвижимость России