

Создано: 18.03.2026 в 01:31

Обновлено: 14.04.2026 в 09:29

Санкт-Петербург, дорога Торфяная, 17к1

12 800 000 ₹

Санкт-Петербург, дорога Торфяная, 17к1

Округ

[СПБ, Приморский район](#)

Квартира

Количество комнат

1

Высота потолков

2.75 м

Жилая площадь

13.8 м²

Площадь кухни

10.6 м²

Общая площадь

31 м²

Этаж

6/13

Детали объекта

Тип сделки

Продам

Раздел

[Квартиры](#)

Тип балкона

лоджия

Тип санузла

совмещенный

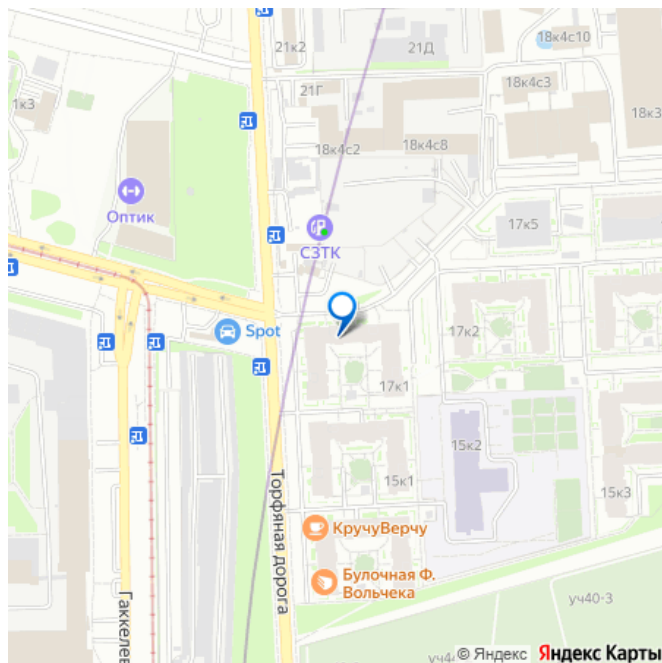
<https://spb.move.ru/objects/9291960600>

Лариса Спесивцева, БОНД

Недвижимость

79812544106

для заметок



Вид из окна

во двор

Ремонт

евро

Квартира в новостройке

да

Год сдачи

4 квартал 2020 г.

Покупка в ипотеку

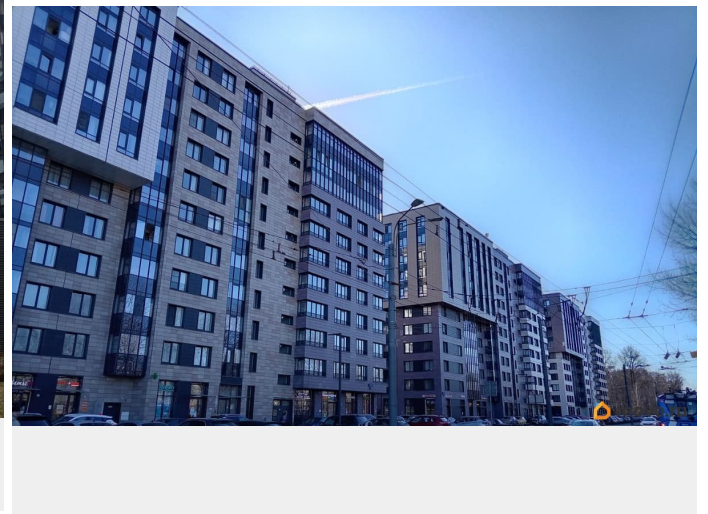
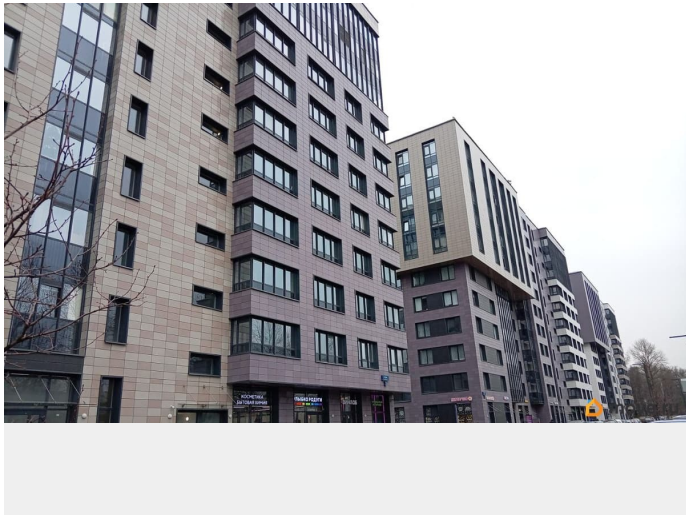
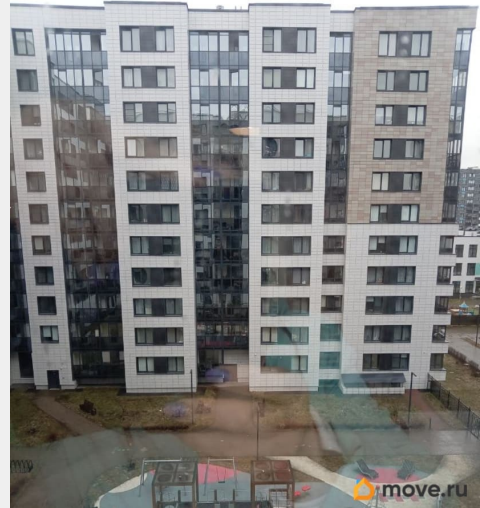
да

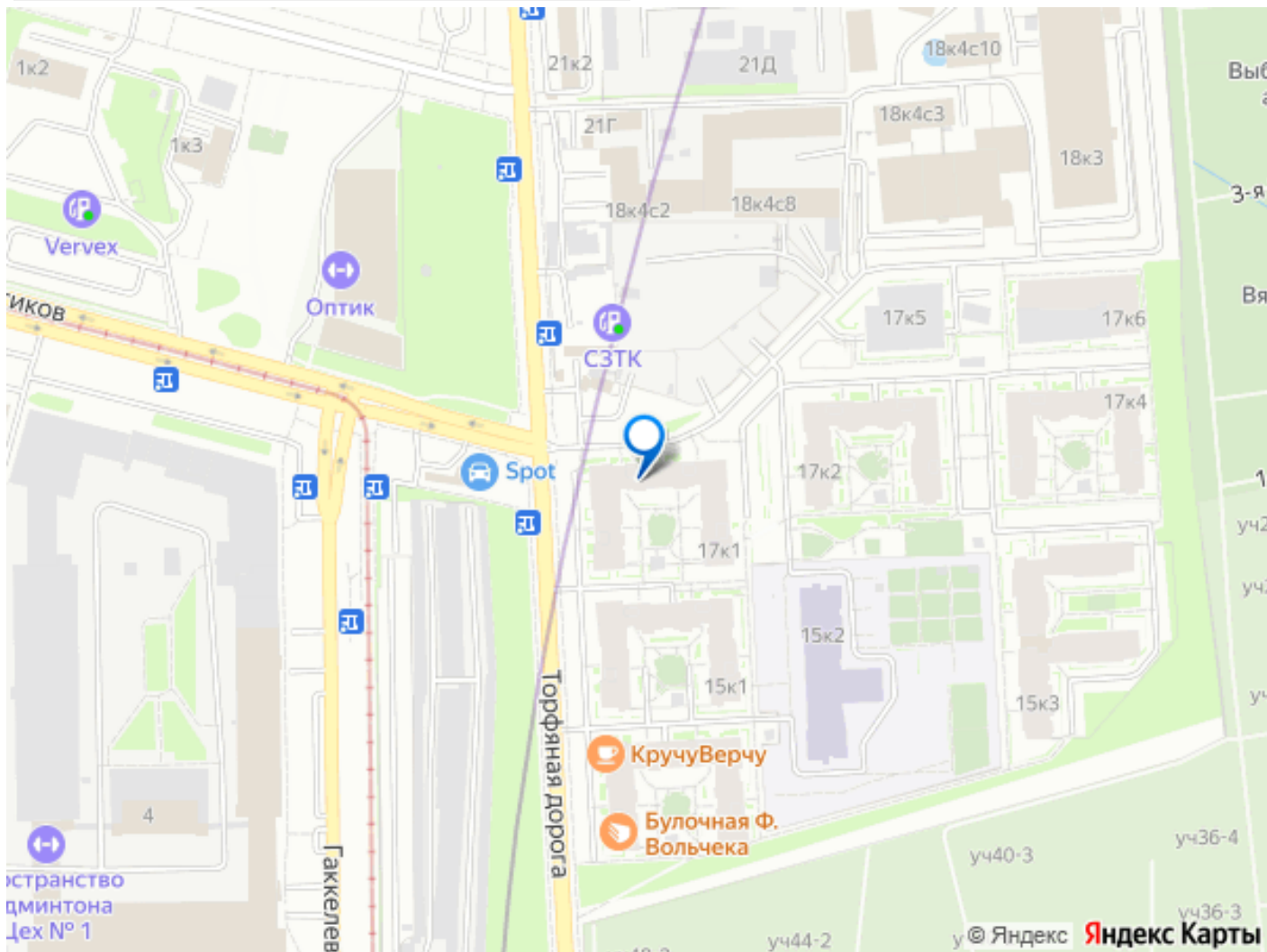
возможна ипотека, лифт, парковка

Описание

Продается однокомнатная квартира в малоэтажном ЖК ArtLain в Приморском комфорт класса 2020 года постройки. Квартира общей площадью 31 кв.м., комфортная кухня 10,6 кв.м. и комната 13,8 кв.м. расположена на 6м этаже 11 ти этажного дома. Из кухни выход на лоджию с панорамными окнами. Окна квартиры во двор, не слышно движения машин. Двор закрытый, без машин с детской площадкой. Дом расположен в 3х минутах пешком от метро Старая деревня. На первых этажах много кафе, магазинов, салонов красоты. В жилом комплексе свои детский сад и школа с бассейном. Рядом расположен большой торговый комплекс Гуливер. Рядом с жилым комплексом расположен центральный парк культуры и отдыха на Елагином острове с прогулочными зонами у озера , детскими и спортивными площадками и Елагиным дворцом. Жилой комплекс с вентилируемым фасадом - летом не жарко, зимой не холодно. Дом В квартире сделан хороший ремонт. Квартира продается полностью

оборудованная мебелью и техникой. Прямая
продажа. В квартире никто не прописан.
Просмотры по договоренности.





Move.ru - вся недвижимость России