

Собственник

79812614812

13 199 000 ₽

Округ

[СПБ, Невский район](#)

для заметок

Квартира

Количество комнат

1

Высота потолков

2.77 м

Жилая площадь

10.2 м²

Площадь кухни

14.8 м²

Общая площадь

32.04 м²

Этаж

8/12

Детали объекта

Тип сделки

Продам

Раздел

[Квартиры](#)

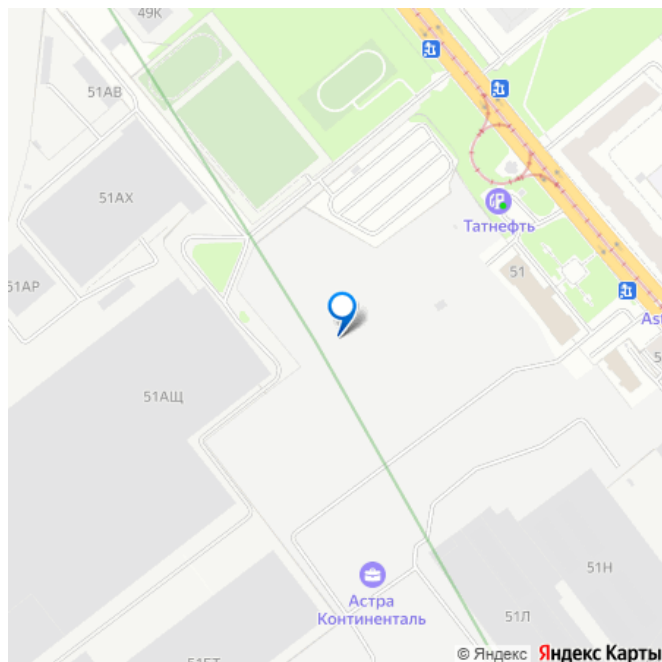
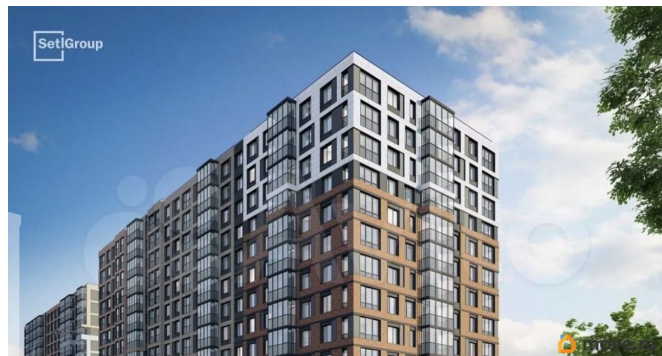
Тип балкона

лоджия

Тип санузла

совмещенный

Ремонт



с отделкой

Квартира в новостройке

да

Год сдачи

3 квартал 2026 г.

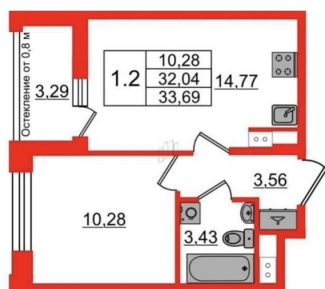
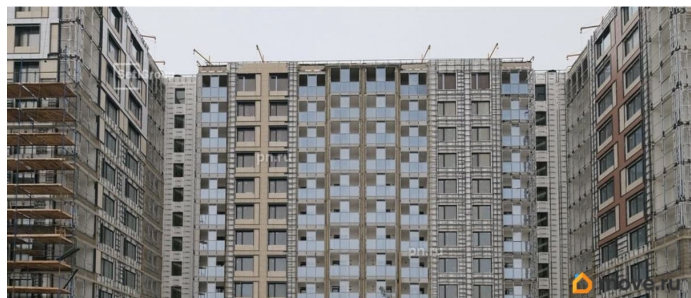
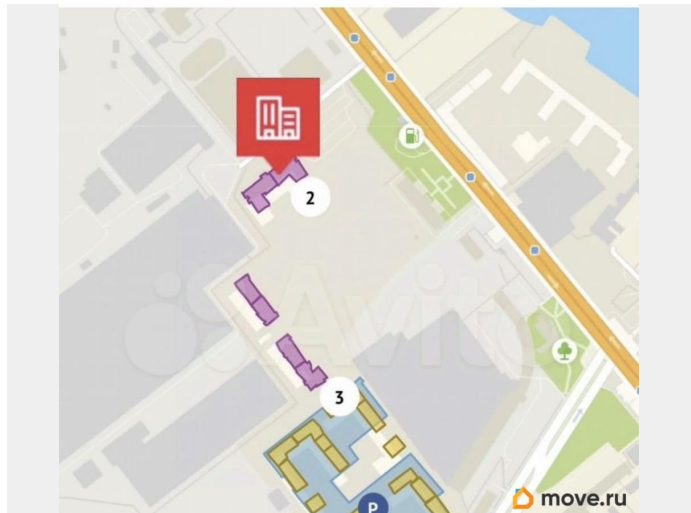
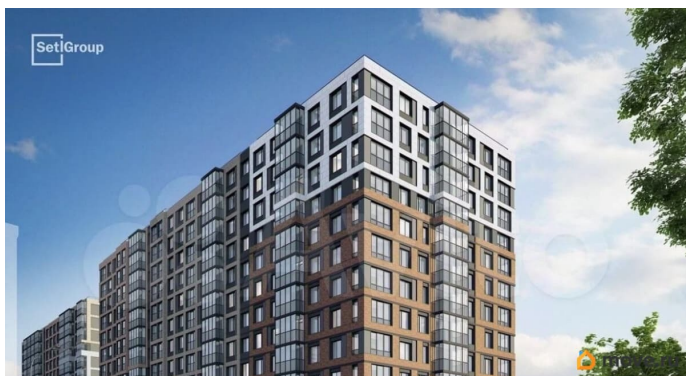
Покупка в ипотеку

да

возможна ипотека, лифт, парковка

Описание

Переуступка от дольщика в ЖК Астра
Континенталь. Возможность оплатить
остаток по ДДУ в размере 5 млн до конца
июня 2026г или перейти на ипотеку. Отделка
ЧИСТОВАЯ, 2 корпус, дальний от моста, 8
этаж, с лучшим видом. До метро можно
добраться пешком всего за 5 минут. Удобная,
классическая, функциональная
европланировка, большая кухня-гостиная
14.77м?, вместительная прихожая 3.56м?.
Общая площадь квартиры - 32.04м?, жилая
10.28м?, высота потолка 2.77 м. Большая
лоджия с остеклением в пол. Сдача 3 кв
2026г. Квартира продается с отделкой NORD
LINE SILVER BK NEW. Что особенного в ЖК
Астра Континенталь? • Уникальная локация
400 метров до метро, 300 метров до
благоустроенной набережной •
Самодостаточный квартал со всей
инфраструктурой в 3-х км от Невского
проспекта • Впечатляющий объем
благоустройства: 30 000 кв. метров
рекреационных зон с променадом и
гейзерными фонтанами • Масштабный парк
Город Спорта . 5 минут до КАД

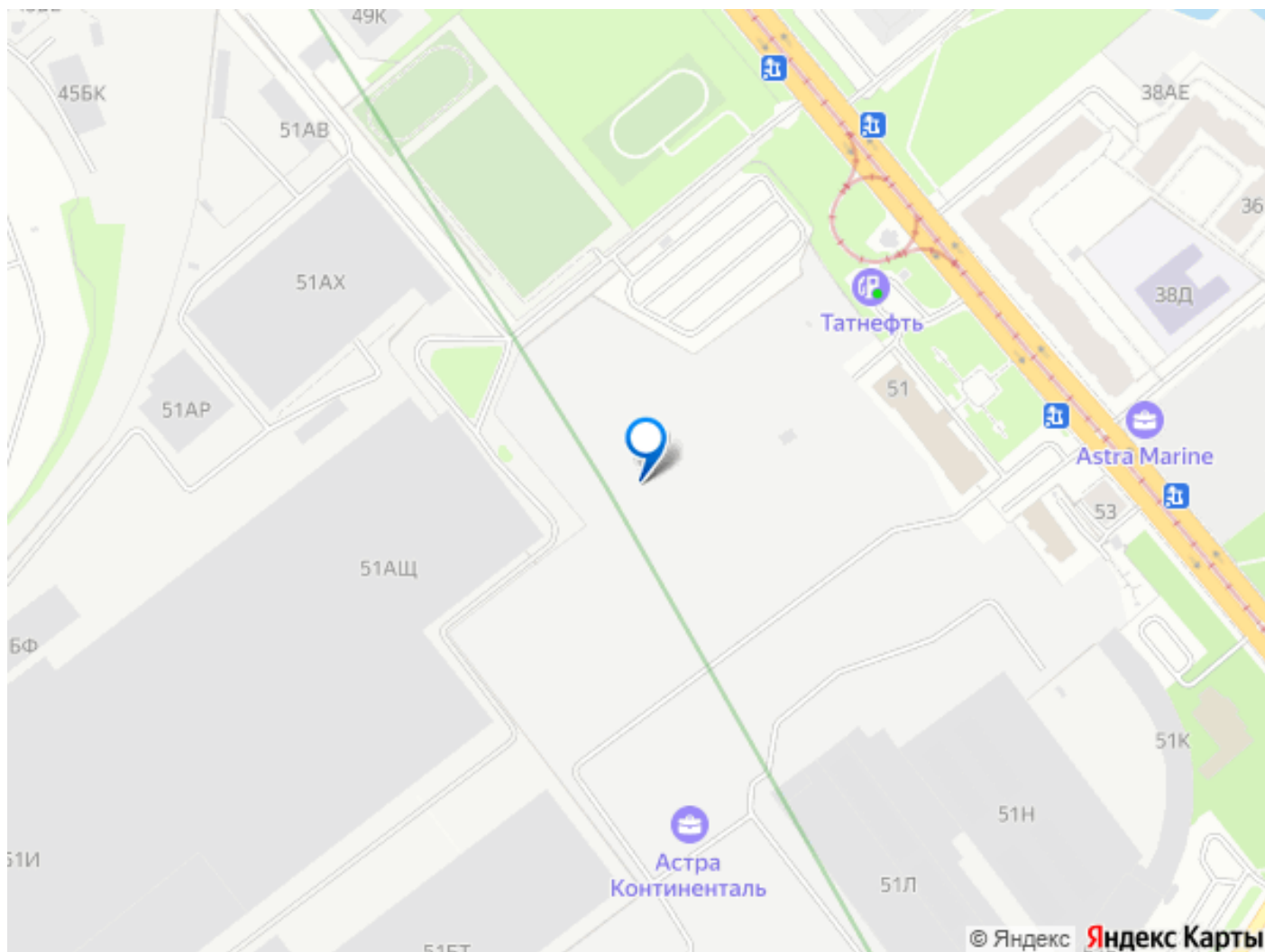


2е комн. кв. • 32.04 м² • №97

МКД «Астра Коммунальный»



move.ru



Move.ru - вся недвижимость России