

🕒 Создано: 02.02.2026 в 20:38

🔄 Обновлено: 01.04.2026 в 13:27

**Санкт-Петербург, Октябрьская  
набережная, Корпус 1.1**

**11 150 267 ₹**

Санкт-Петербург, Октябрьская набережная, Корпус 1.1

Округ

[СПБ, Невский район](#)

## Квартира

Количество комнат

1

Высота потолков

2.77 м

Жилая площадь

14.3 м<sup>2</sup>

Площадь кухни

9.6 м<sup>2</sup>

Общая площадь

32.17 м<sup>2</sup>

Этаж

2/12

## Детали объекта

Тип сделки

Продам

Раздел

[Квартиры](#)

Тип балкона

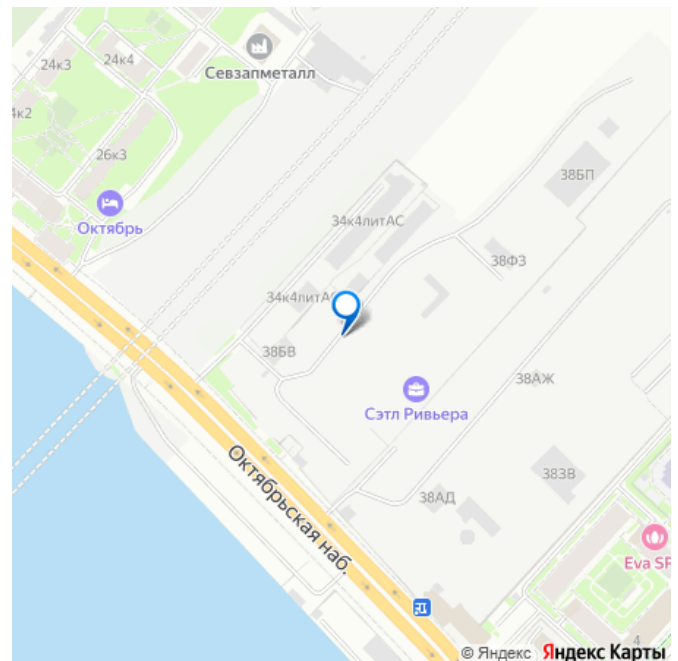
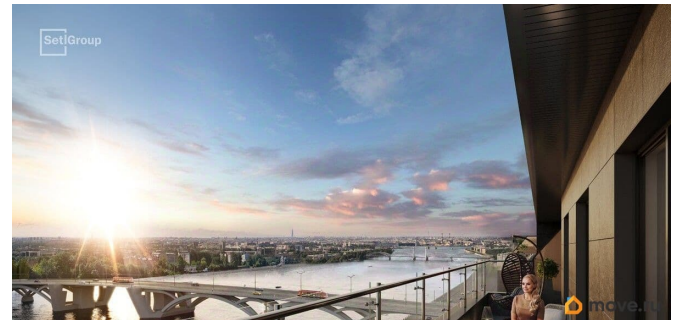
лоджия

Ремонт

<https://spb.move.ru/objects/9288649061>

**Петербургская Недвижимость,  
Петербургская Недвижимость  
79675650457**

для заметок



с отделкой

---

Квартира в новостройке

да

---

Год сдачи

1 квартал 2028 г.

---

Покупка в ипотеку

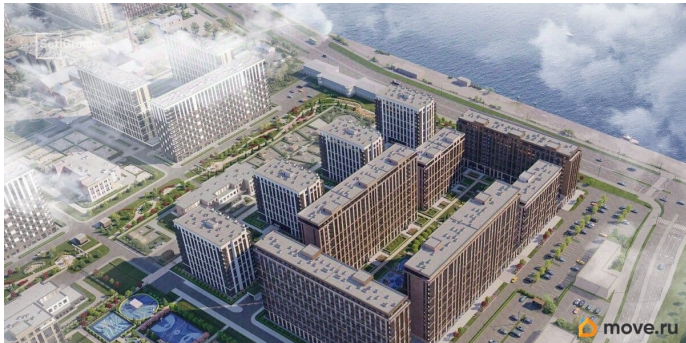
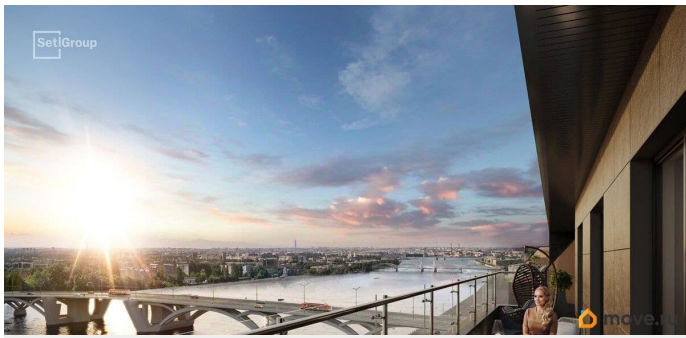
да

---

возможна ипотека, лифт

## Описание

Продается уютная 1-комнатная квартира от застройщика в жилом комплексе «Сэтл Ривьера» в активно развивающемся Невском районе. До метро можно добраться на транспорте всего за 10 минут. Французский балкон придает особенный европейский шик комнате. Уникальная планировка, кухня 9.6 м?, просторная прихожая 4.25 м?. Общая площадь квартиры - 32.17 м?, жилая 14.34 м?, высота потолка 2.77 м. Квартира продается с отделкой «Норд Лайн серый плюс». Что особенного в ЖК «Сэтл Ривьера»? • Первая береговая линия Невы. 5 км до центра Петербурга • «Активити парк» - пространство для занятий спортом и отдыха. «Ривьера парк» с променадом и панорамной ротондой • Масштабные дворы 10 000 кв.м. с авторским ландшафтным дизайном • Двухуровневые единые входные группы • Видовые квартиры с террасами, каминами и саунами

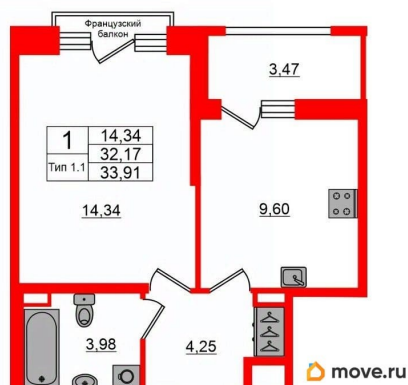


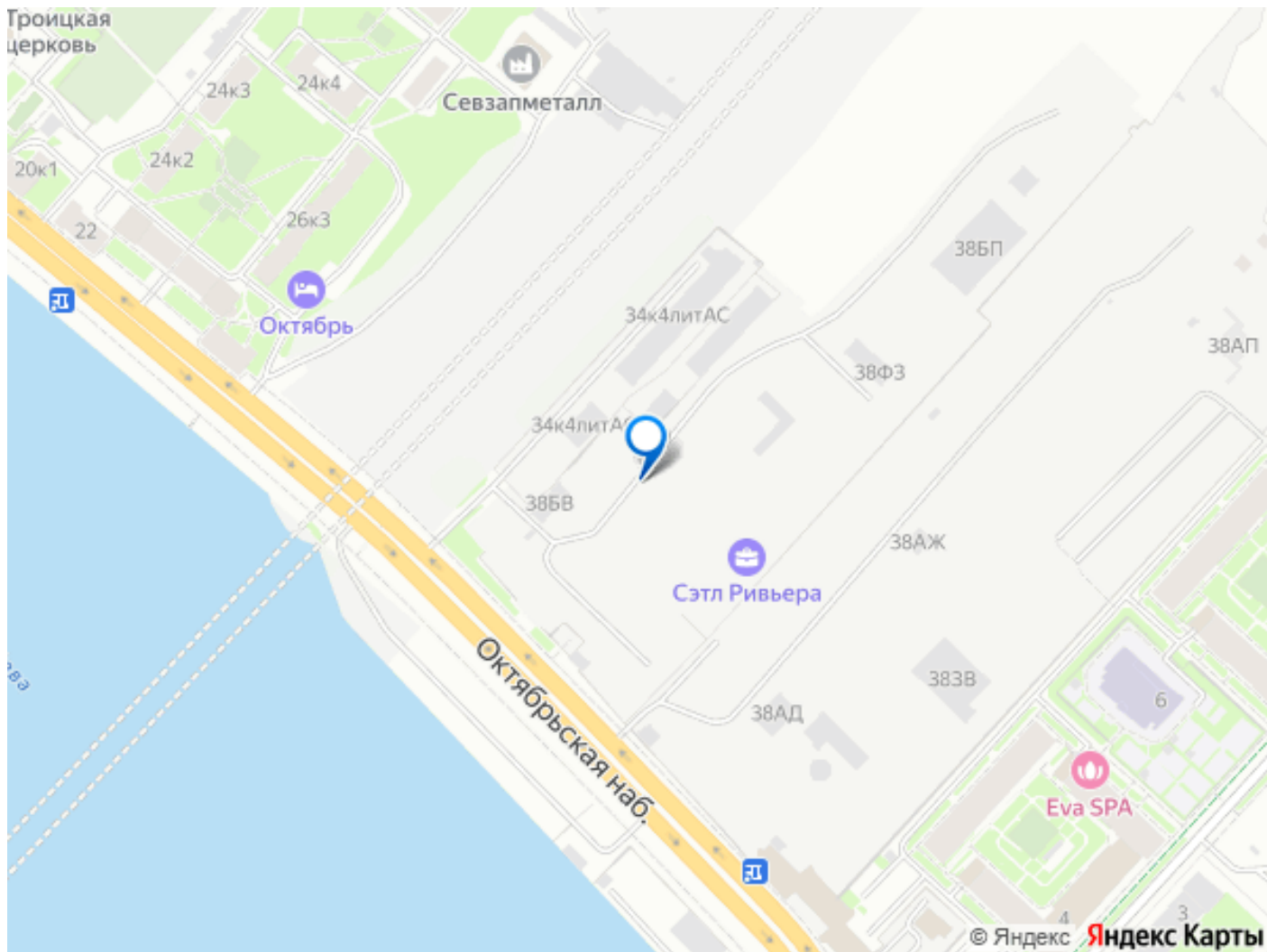
**Петербургская Недвижимость**

**1-комнатная, 32.17м<sup>2</sup>**

- Кол-во комнат: 1
- Этаж: 2 из 12
- Общая площадь: 32.17м<sup>2</sup>
- Жилая площадь: 14.34м<sup>2</sup>

Уникальные преимущества    Квартира с французским балконом





Move.ru - вся недвижимость России