

🕒 Создано: 16.04.2026 в 16:47

🔄 Обновлено: 18.04.2026 в 16:42

**Санкт-Петербург, Октябрьская  
набережная, Корпус 1.1**

**12 500 265 ₹**

Санкт-Петербург, Октябрьская набережная, Корпус 1.1

Округ

[СПБ, Невский район](#)

## Квартира

Количество комнат

1

Высота потолков

2.77 м

Жилая площадь

10.1 м<sup>2</sup>

Площадь кухни

14.2 м<sup>2</sup>

Общая площадь

32.17 м<sup>2</sup>

Этаж

16/17

## Детали объекта

Тип сделки

Продам

Раздел

[Квартиры](#)

Тип балкона

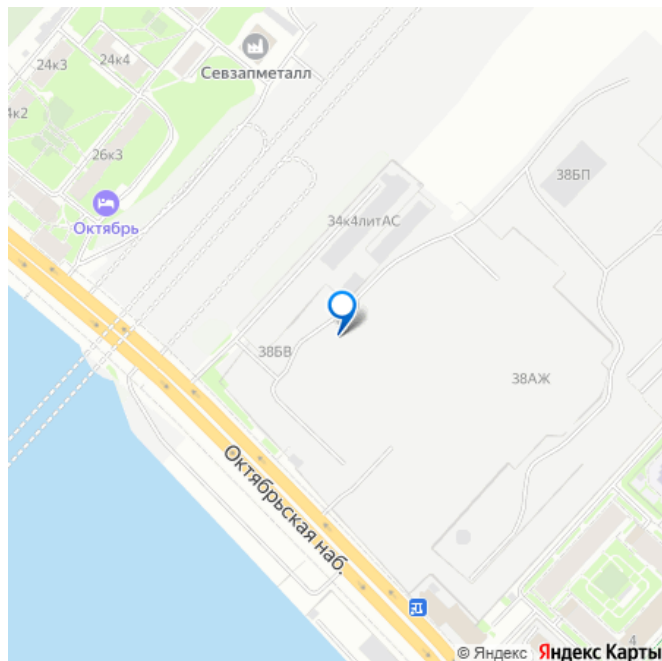
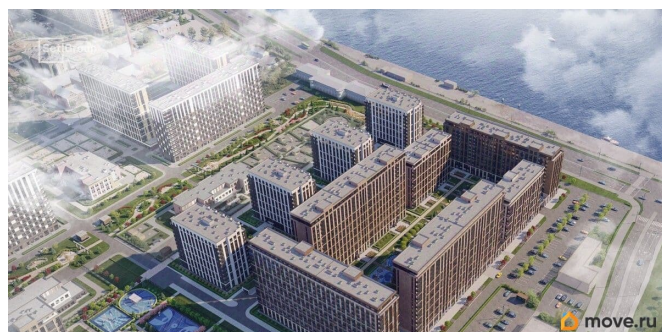
лоджия

Тип санузла

<https://spb.move.ru/objects/9293642421>

**Петербургская Недвижимость,  
Петербургская Недвижимость  
79675650457**

для заметок



совмещенный

Ремонт

с отделкой

Квартира в новостройке

да

Год сдачи

1 квартал 2028 г.

Покупка в ипотеку

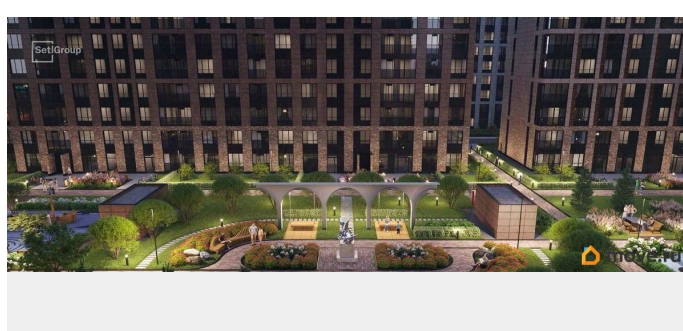
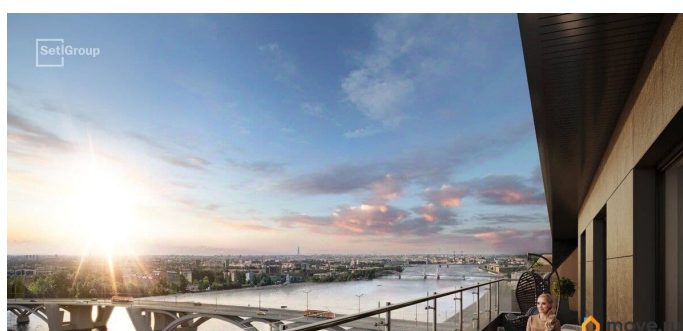
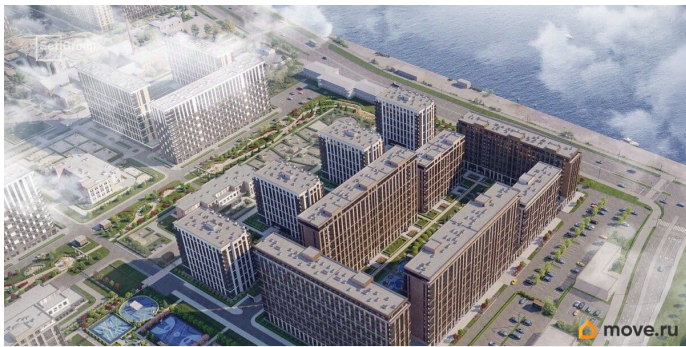
да

возможна ипотека, лифт

## Описание

Продается уютная 1-комнатная квартира от застройщика в жилом комплексе «Сэтл Ривьера» в активно развивающемся Невском районе. До метро можно добраться на транспорте всего за 10 минут. Удобная, классическая, функциональная европланировка, большая кухня-гостиная 14.16 м?, вместительная прихожая 3.74 м?. Общая площадь квартиры - 32.17 м?, жилая 10.12 м?, высота потолка 2.77 м. Квартира продается с отделкой «Норд Лайн серый плюс». Что особенного в ЖК «Сэтл Ривьера»?

- Первая береговая линия Невы. 5 км до центра Петербурга
- «Активити парк» - пространство для занятий спортом и отдыха.
- «Ривьера парк» с променадом и панорамной ротондой
- Масштабные дворы 10 000 кв.м. с авторским ландшафтным дизайном
- Двухуровневые единые входные группы
- Видовые квартиры с террасами, каминами и саунами

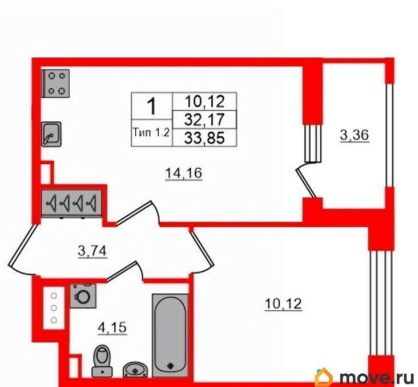


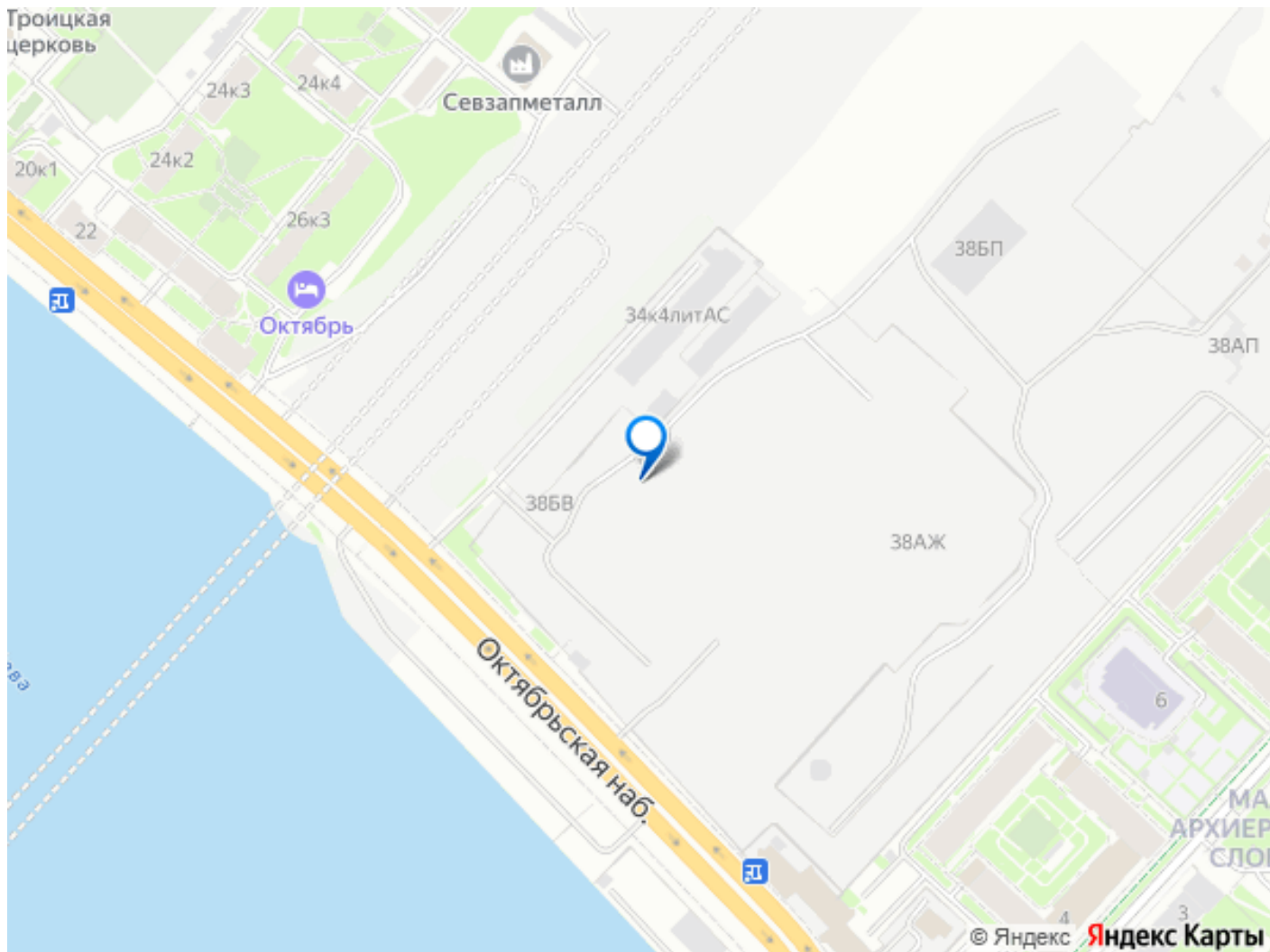
**Петербургская Недвижимость**



**2е-комнатная, 32.17м<sup>2</sup>**

- Кол-во комнат: 1
- Этаж: 16 из 17
- Общая площадь: 32.17м<sup>2</sup>
- Жилая площадь: 10.12м<sup>2</sup>





Move.ru - вся недвижимость России