

Санкт-Петербург, улица Тосина, 6

**13 500 000 ₽**

Санкт-Петербург, улица Тосина, 6

Округ

[СПБ, Фрунзенский район](#)

Улица

[улица Тосина](#)

## Квартира

Количество комнат

1

Высота потолков

2.75 м

Жилая площадь

10.5 м<sup>2</sup>

Площадь кухни

14.8 м<sup>2</sup>

Общая площадь

32.1 м<sup>2</sup>

Этаж

9/9

## Детали объекта

Тип сделки

Продам

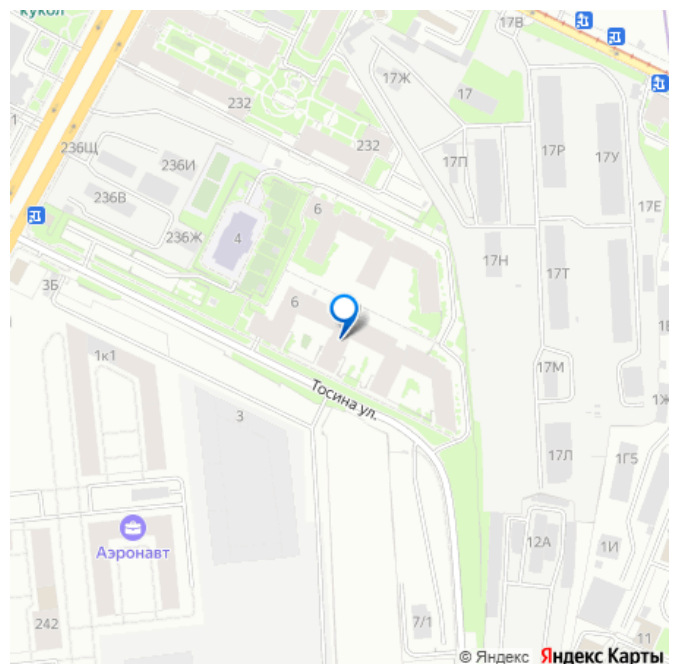
Раздел

[Квартиры](#)

Тип балкона

лоджия

для заметок



Тип санузла

совмещенный

Вид из окна

во двор

Ремонт

евро

Квартира в новостройке

да

Год сдачи

4 квартал 2022 г.

Покупка в ипотеку

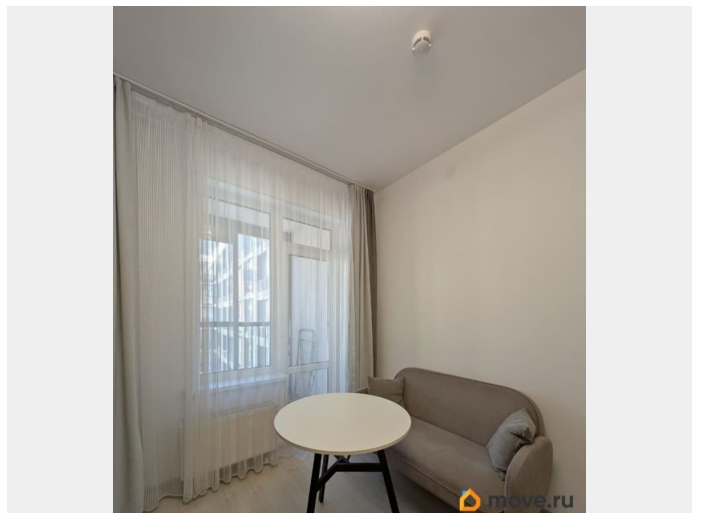
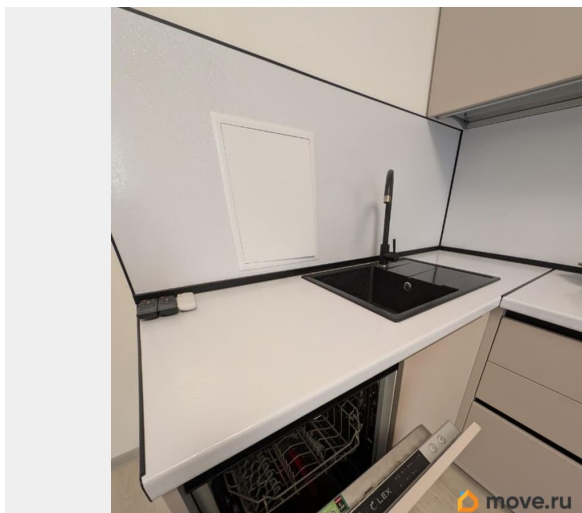
да

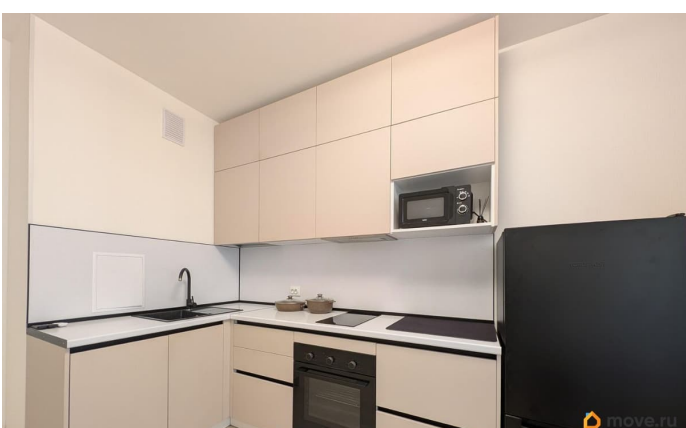
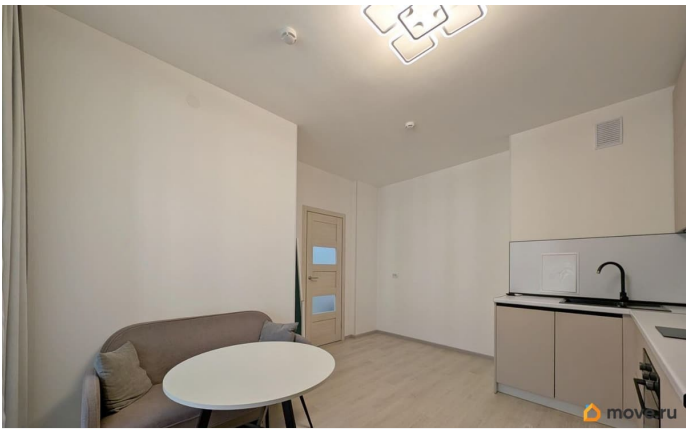
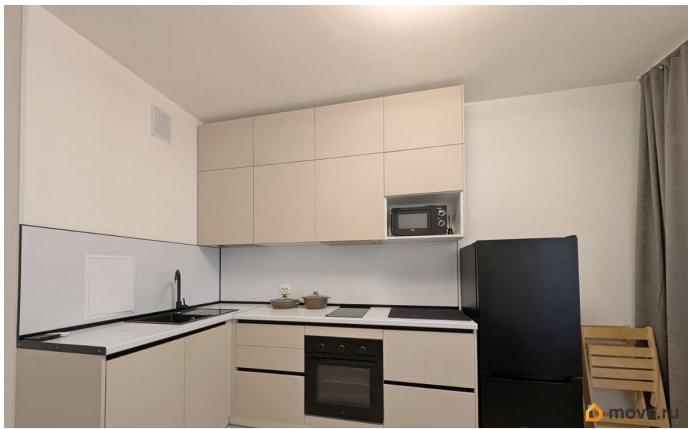
возможна ипотека, лифт, парковка

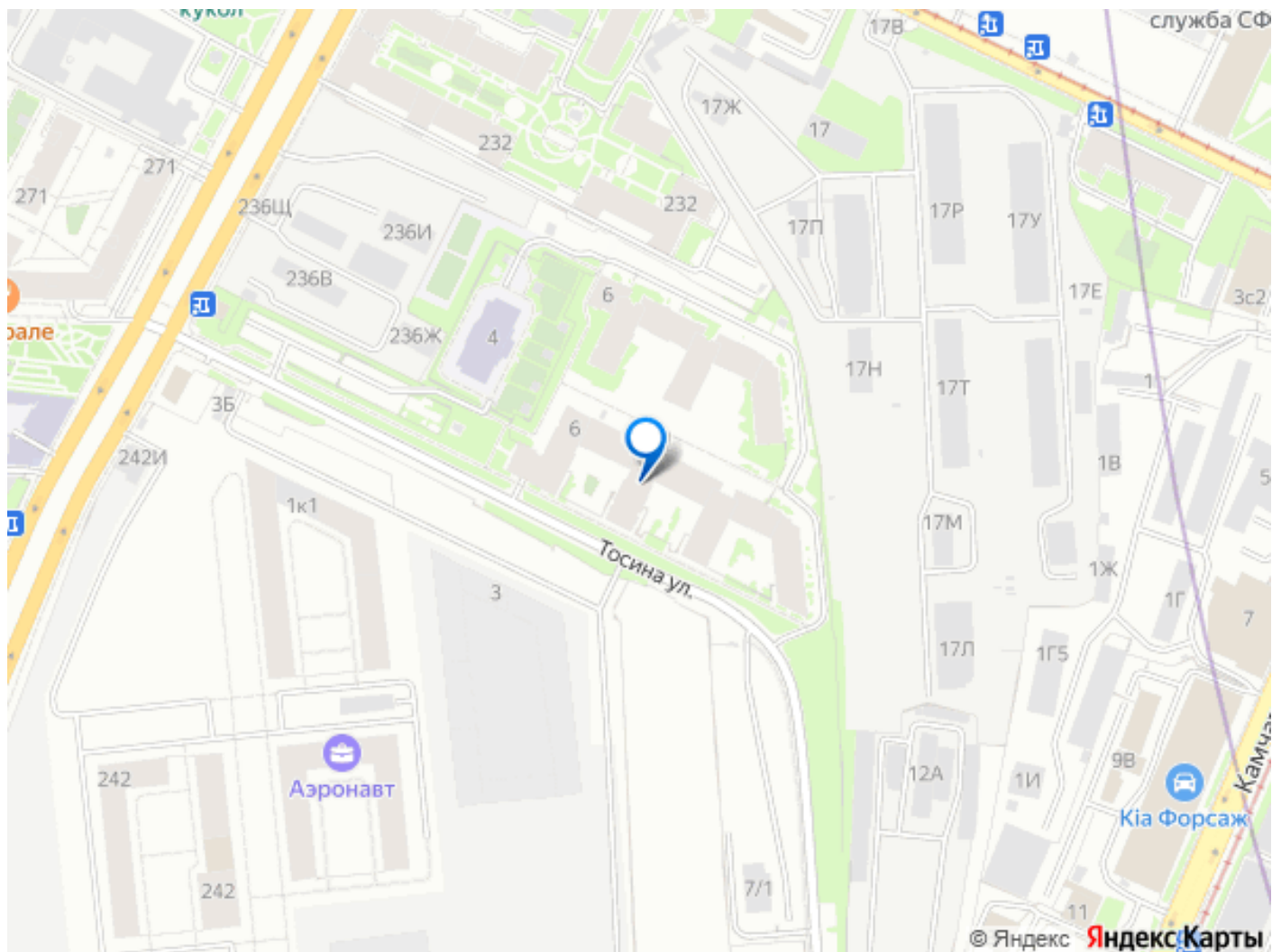
## Описание

В продаже просторная 1-комнатная квартира (32,1 кв.м. плюс застеклённая лоджия 3,6 кв.м.) с качественным евро-ремонтom в ЖК комфорт-класса «Автограф в центре» в шаговой доступности от станции метро Обводный канал. Адрес: город Санкт-Петербург, Фрунзенский район, улица Тосина, дом 6, стр.1. Документы готовы к сделке! Один взрослый собственник. Никто не зарегистрирован (чистая форма 9). Полная цена в договоре купли-продажи! Без перепланировок, без обременения и детских долей! Материнский капитал не использовался! МЕБЕЛЬ (кухонный гарнитур, кровать, диван, шкафы) и ТЕХНИКА (стиральная машинка, посудомоечная машинка, холодильник, варочная панель, духовой шкаф) остаются в подарок покупателю! Комфортная планировка: + изолированная комната 10.5 кв.м.; + кухня-гостиная 14.8 кв.м. с выходом на просторную

застеклённую лоджию; + СУ с ванной! Высота потолков 2.75 м. Наш монолитный дом с просторными входными группами, скоростными бесшумными лифтами и камерами видеонаблюдения! Во дворе дома клумбы и многочисленные зелёные насаждения, просторные детские площадки с безопасным покрытием и тренажёрами для детей и взрослых! Безопасный двор без машин! Достаточное количество парковочных мест за территорией двора! Комфорт проживания в нашей квартире обеспечен наличием развитой социальной инфраструктуры: + на цокольных этажах близлежащих домов супермаркеты, многочисленные продуктовые магазины, медицинские центры, аптеки, салоны красоты, фитнес-клубы, отделения банков, рестораны и кофейни; + государственные общеобразовательные школы, оснащённые просторными компьютерными классами, детские сады и развивающие центры для детей и подростков; + 300 метров до Малого театра кукол. Транспортная доступность: + 1 км до станции метро Обводный канал; + 20 минут пешком до станции метро Волковская; + 30 минут пешком до станции метро Московские ворота; + удобный выезд на КАД и ЗСД. Звоните в любое время, записывайтесь на просмотр! Ключи на руках!







Move.ru - вся недвижимость России