

🕒 Создано: 16.04.2026 в 16:36

🔄 Обновлено: 16.04.2026 в 20:33

**8 200 175 ₺**

Округ

[СПБ, Московский район](#)

## Квартира

Количество комнат

1

Высота потолков

2.77 м

Жилая площадь

10.1 м<sup>2</sup>

Площадь кухни

15.1 м<sup>2</sup>

Общая площадь

32.25 м<sup>2</sup>

Этаж

4/5

## Детали объекта

Тип сделки

Продам

Раздел

[Квартиры](#)

Тип балкона

лоджия

Тип санузла

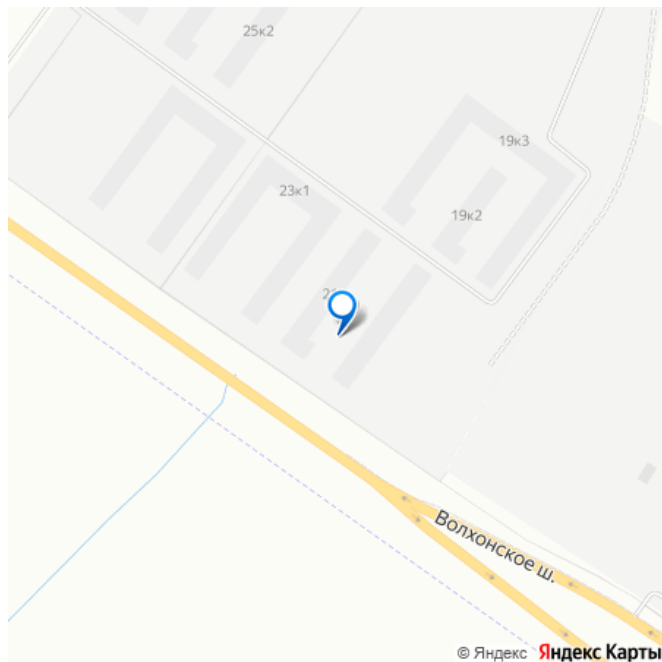
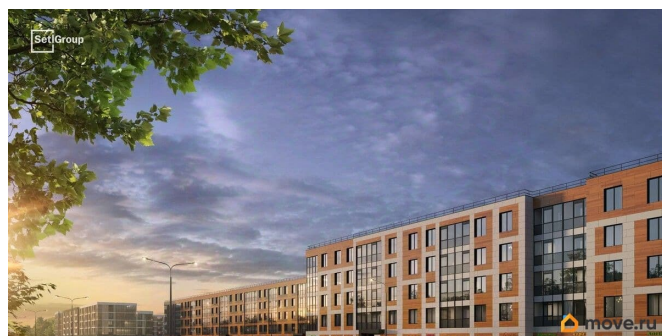
совмещенный

Ремонт

<https://spb.move.ru/objects/9293642348>

**Петербургская Недвижимость,  
Петербургская Недвижимость  
79810805312**

для заметок



с отделкой

---

Квартира в новостройке

да

---

Год сдачи

2 квартал 2026 г.

---

Покупка в ипотеку

да

---

возможна ипотека, лифт, парковка

## Описание

Продается уютная 1-комнатная квартира от застройщика в жилом комплексе «Парадный ансамбль» в престижном Московском районе. До метро можно добраться на транспорте всего за 20 минут. Удобная, классическая, функциональная европланировка, большая кухня-гостиная 15.06 м?, вместительная прихожая 3.84 м?. Общая площадь квартиры - 32.25 м?, жилая 10.12 м?, высота потолка 2.77 м. Квартира продается с отделкой «Норд Лайн серый». Что особенного в ЖК «Парадный ансамбль»? • Уникальные квартиры. Хай Флет (High Flat) на последних этажах, палисадники у квартир на первом этаже, семейные секции, квартиры с саунами и окном в ванной • Масштабное малоэтажное строительство в престижном Московском районе • Рекреационные зоны: парадный парк в центре квартала, ручей с собственной набережной, центральная площадь, ресторанный комплекс и пешеходный бульвар • Фасады из керамогранита и кирпича с яркими и акцентными входными группами • Две самые большие площадки Setl Kids и Setl Sport • Инновационный Лицей Setl с оригинальной архитектурной концепцией и уникальной образовательной средой

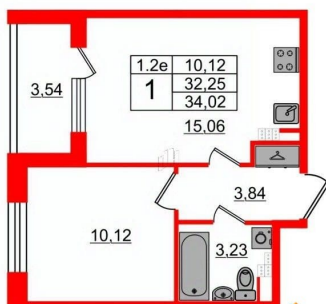


**Петербургская Недвижимость**

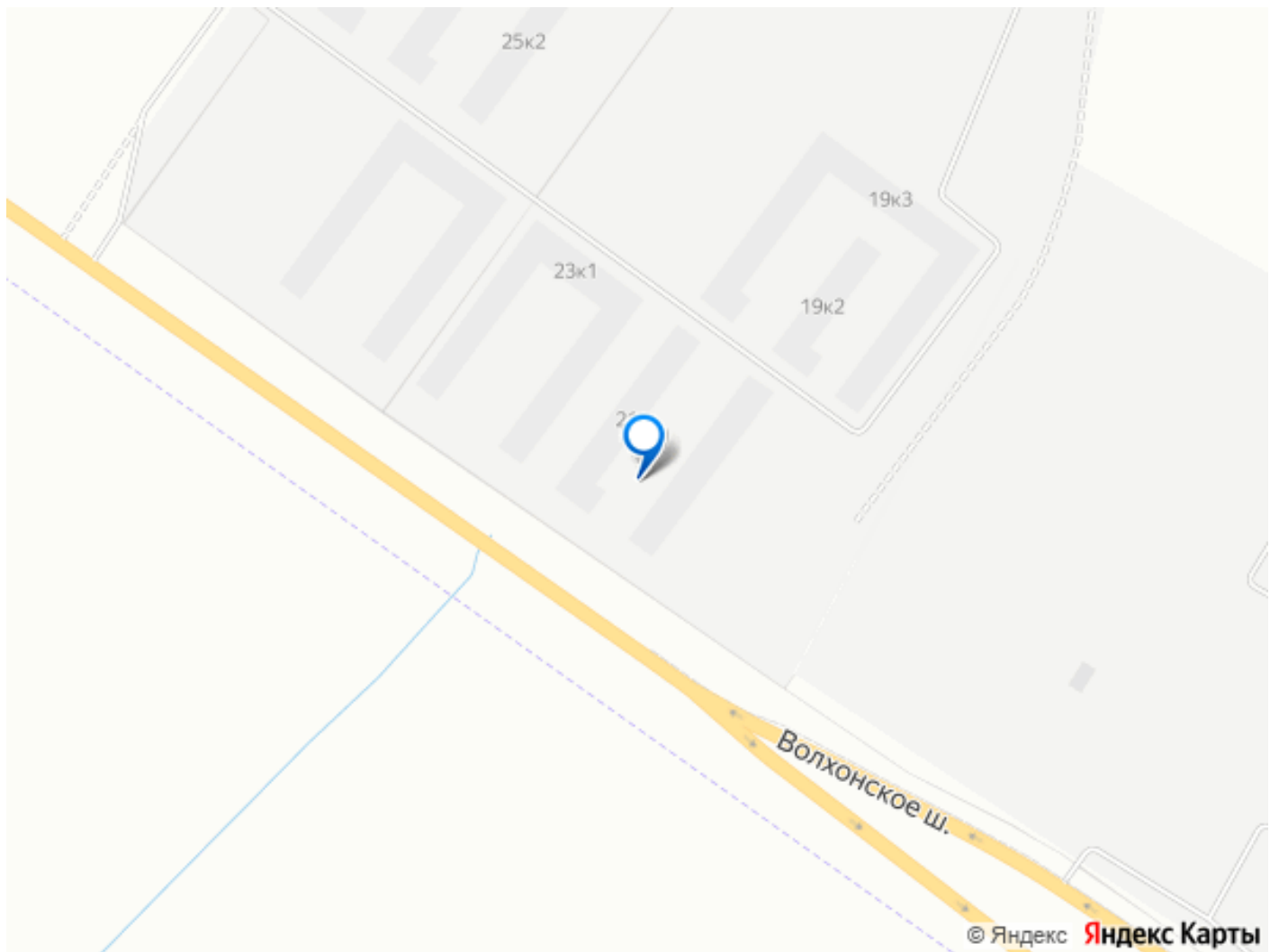


**2е-комнатная, 32.25м²**

- Кол-во комнат 1
- Этаж 4 из 5
- Общая площадь 32.25м²
- Жилая площадь 10.12м²



**move.ru**



Move.ru - вся недвижимость России