

Создано: 16.04.2026 в 15:48

Обновлено: 17.04.2026 в 20:09

Санкт-Петербург, Большой Смоленский
проспект, Дом 4

13 350 162 ₹

Санкт-Петербург, Большой Смоленский проспект, Дом 4

Округ

[СПБ, Невский район](#)

Улица

[проспект Большой Смоленский](#)

Квартира

Количество комнат

1

Высота потолков

2.77 м

Жилая площадь

10 м²

Площадь кухни

15.3 м²

Общая площадь

32.25 м²

Этаж

3/11

Детали объекта

Тип сделки

Продам

Раздел

[Квартиры](#)

Тип балкона

<https://spb.move.ru/objects/9293673166>

**Петербургская Недвижимость,
Петербургская Недвижимость
79861286037**

для заметок

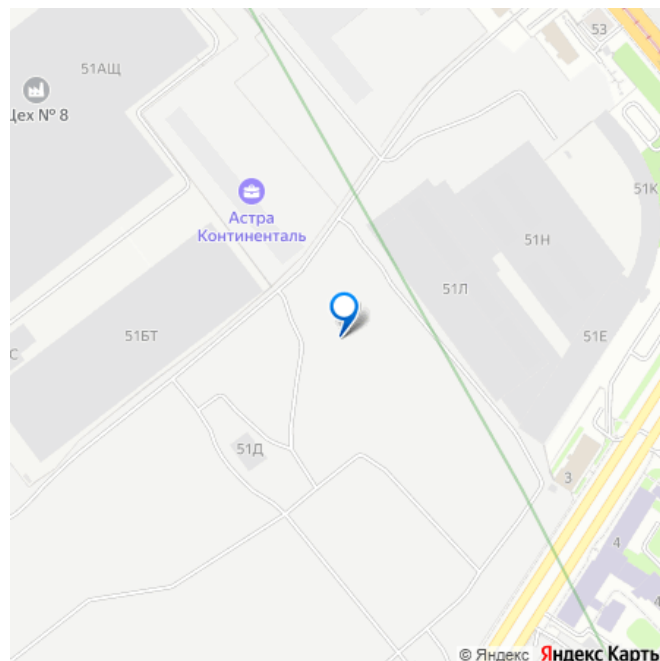
 **Петербургская Недвижимость**

2е-комнатная, 32.25м²

- Кол-во комнат: 1
- Этаж: 3 из 11
- Общая площадь: 32.25м²
- Жилая площадь: 10.02м²







лоджия

Тип санузла

совмещенный

Ремонт

с отделкой

Квартира в новостройке

да

Год сдачи

2 квартал 2028 г.

Покупка в ипотеку

да

возможна ипотека, лифт, парковка

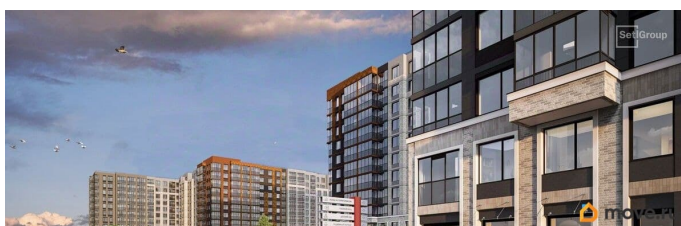
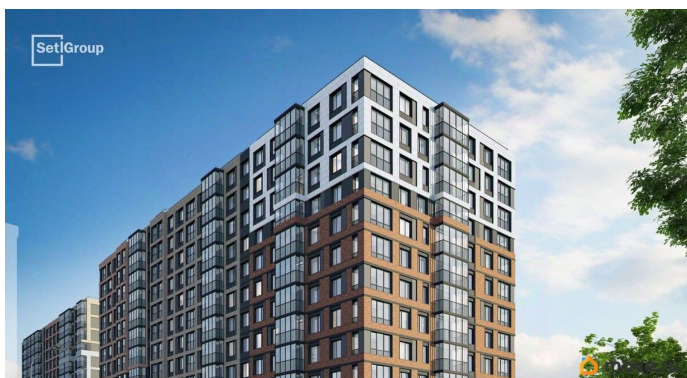
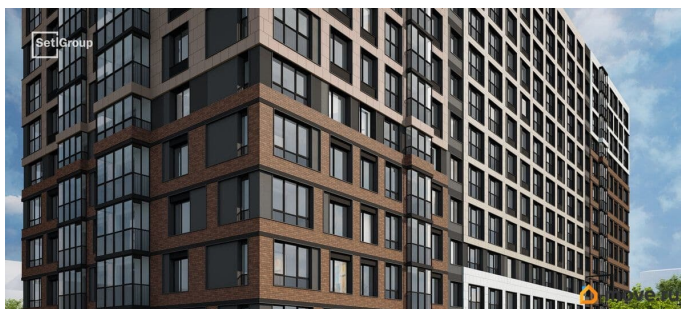
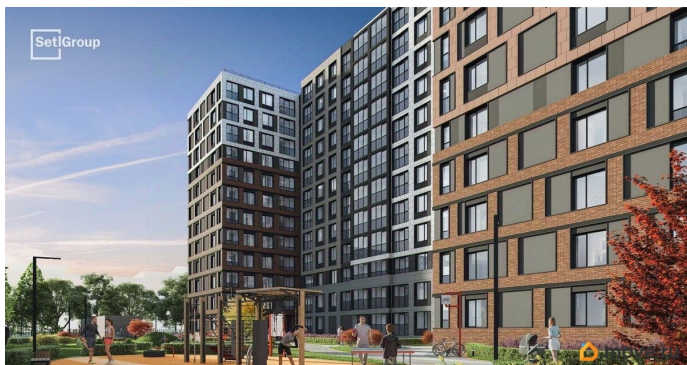
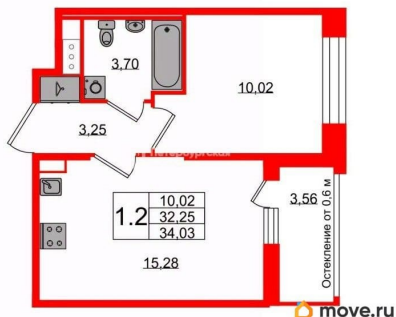
Описание

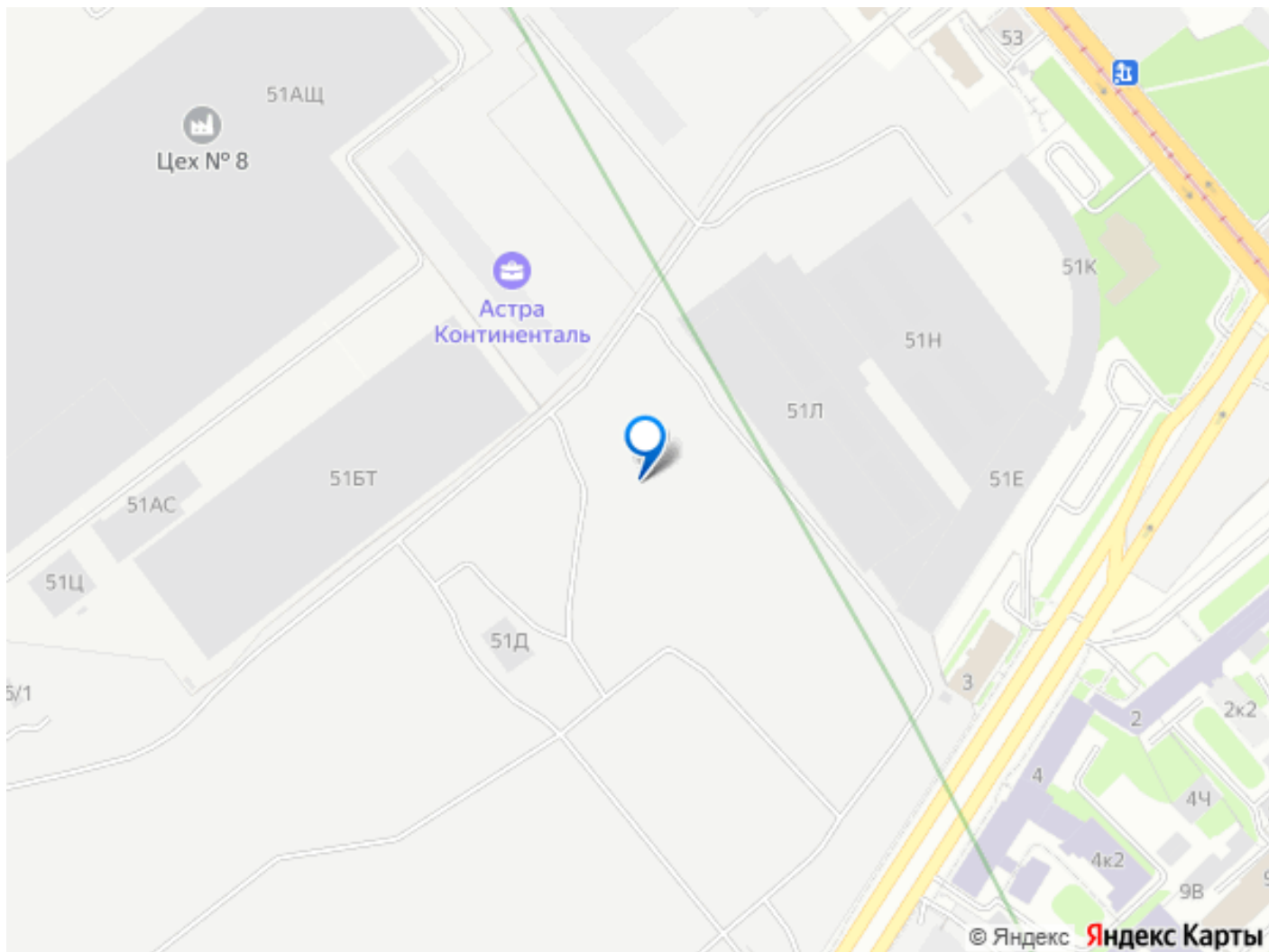
Продается уютная 1-комнатная квартира от застройщика в жилом комплексе «Астра Континенталь» в активно развивающемся Невском районе. До метро можно добраться пешком всего за 5 минут. Удобная, классическая, функциональная европланировка, большая кухня-гостиная 15.28 м², вместительная прихожая 3.25 м². Общая площадь квартиры - 32.25 м², жилая 10.02 м², высота потолка 2.77 м. Квартира продается с отделкой «Норд Лайн светлый плюс». Что особенного в ЖК «Астра Континенталь»? • Уникальная локация 400 метров до метро, 300 метров до благоустроенной набережной • Самодостаточный квартал со всей инфраструктурой в 3-х км от центра • Впечатляющий объем благоустройства: 30 000 кв. метров рекреационных зон с променадом и гейзерными фонтанами • Масштабный парк «Город Спорта»



2е-комнатная, 32.25м²

- Кол-во комнат 1
- Этаж 3 из 11
- Общая площадь 32.25м²
- Жилая площадь 10.02м²





Move.ru - вся недвижимость России