

Создано: 11.12.2025 в 15:09

Обновлено: 13.12.2025 в 10:11

**Санкт-Петербург, проспект Испытателей,
11К1**

8 500 000 ₽

Санкт-Петербург, проспект Испытателей, 11К1

Округ

[СПБ, Приморский район](#)

Улица

[проспект Испытателей](#)

Квартира

Количество комнат

1

Высота потолков

2.7 м

Площадь кухни

6.3 м²

Общая площадь

32.2 м²

Этаж

2/9

Детали объекта

Тип сделки

Продам

Раздел

[Квартиры](#)

Тип санузла

раздельный

Ремонт

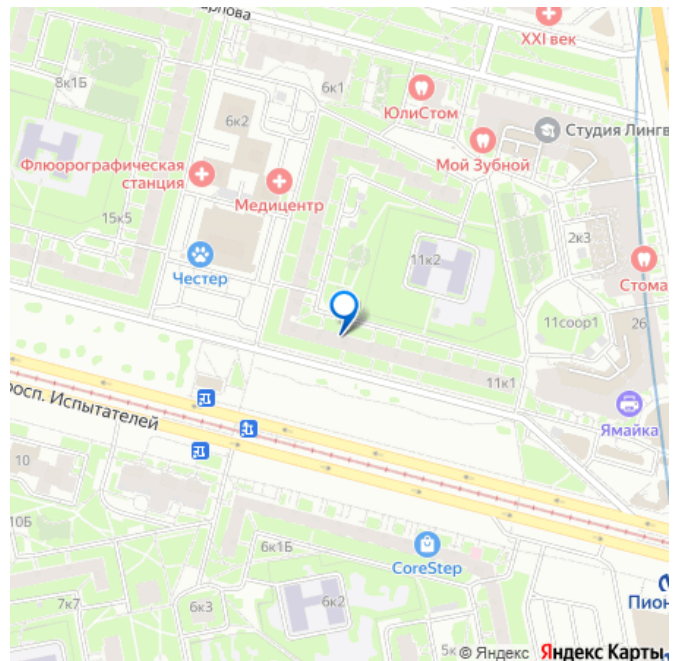
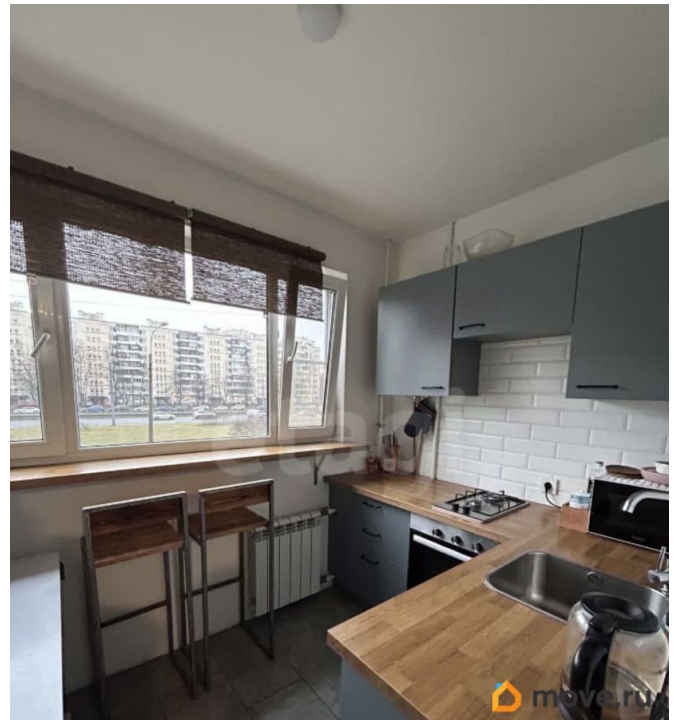
<https://spb.move.ru/objects/9287341478>

Денис Сергеевич Миняев, Этажи

Санкт-Петербург

79818484618

для заметок



Покупка в ипотеку

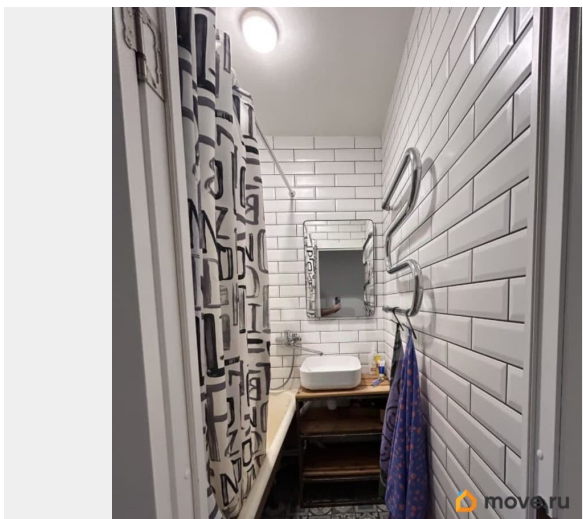
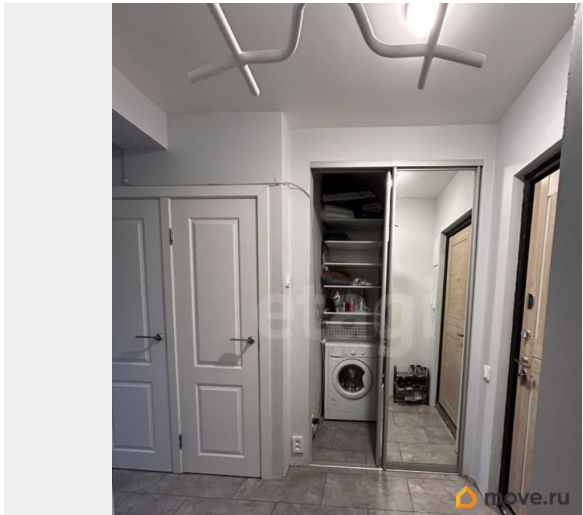
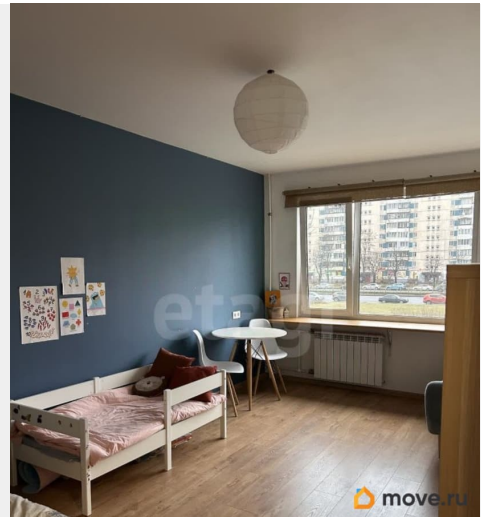
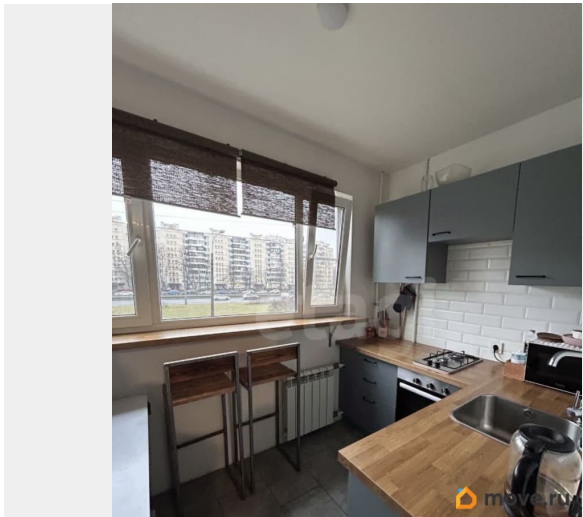
да

возможна ипотека

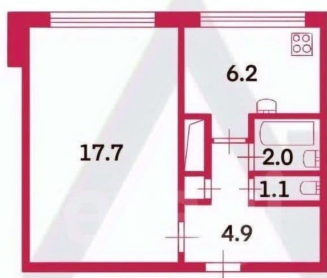
Описание

ПРЯМАЯ ПРОДАЖА!!! Продается светлая однокомнатная квартира площадью 32,2 м² с качественным ремонтом на втором этаже девятиэтажного дома. Планировка отличается продуманностью: просторная комната 18 м² с большой гардеробной обеспечивает комфортное хранение вещей, а изолированная кухня 6,3 м² прямоугольной формы позволяет удобно организовать пространство для приготовления пищи. Объект расположен в престижном Приморском районе, в тихом зеленом квартале с развитой инфраструктурой: во дворе находится детский сад, в шаговой доступности — школы, магазины и кафе. Ключевое преимущество — отличная транспортная доступность: станция метро «Пионерская» находится в 4 минутах ходьбы, а быстрый выезд на КАД и ЗСД обеспечивает связь со всеми районами города. Квартира находится в юридически чистом состоянии — один взрослый собственник, отсутствие обременений, все документы проверены и готовы к сделке, включая возможность оформления ипотеки. Это предложение сочетает уютное жилье с выгодным местоположением и безупречными правовыми условиями. Словами это не описать. Приходите и увидите все своими глазами. Спешите записаться на просмотр!

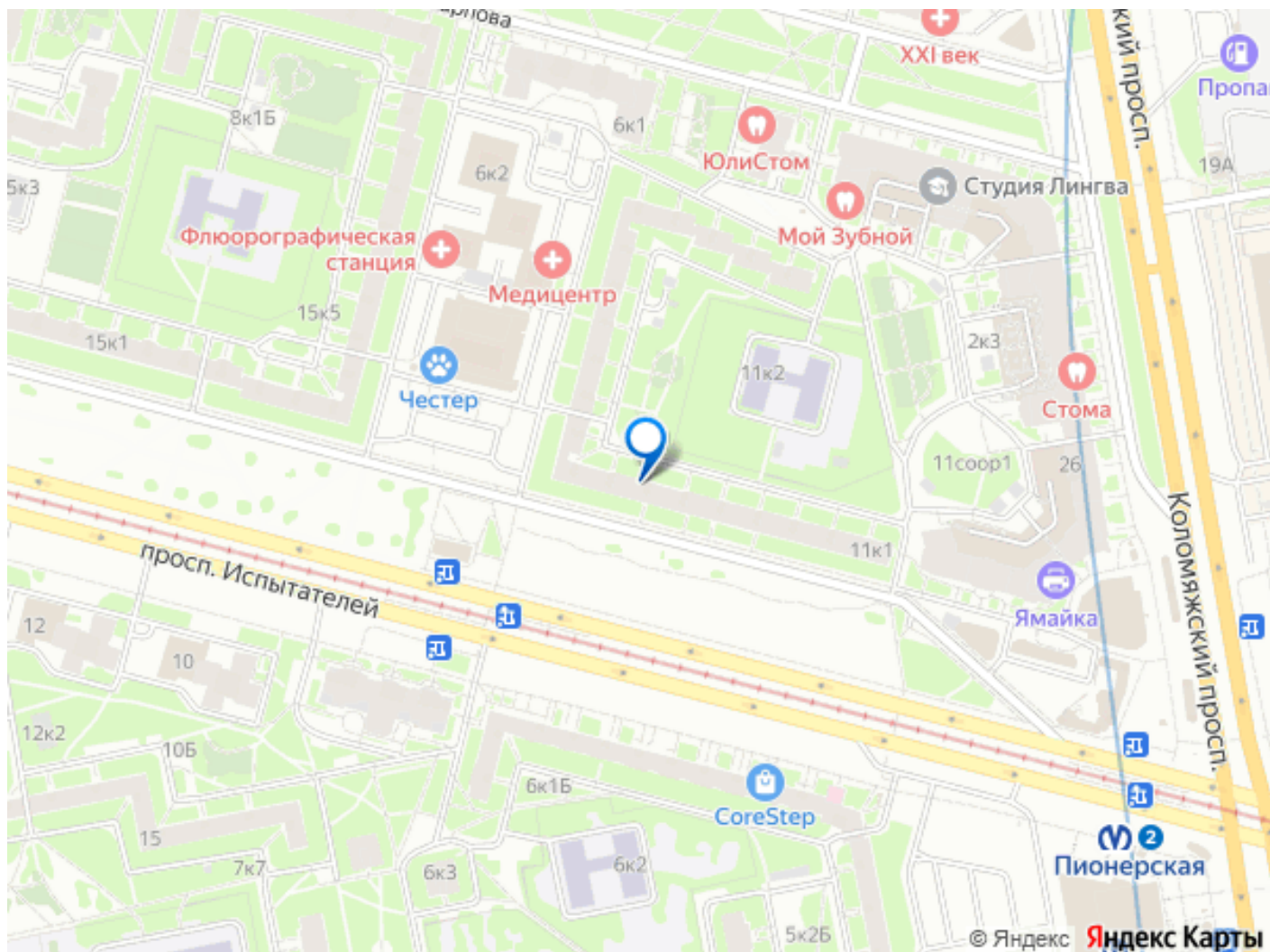
Код пользователя: 194453 Номер в базе: 10608422



План квартиры



Квартира	1-комнатная
Общая площадь	32.2 кв.м.
...	...



Move.ru - вся недвижимость России