

Создано: 22.01.2026 в 16:23

Обновлено: 08.04.2026 в 04:53

**Санкт-Петербург, Большой Смоленский
проспект, Дом 4**

15 650 249 ₹

Санкт-Петербург, Большой Смоленский проспект, Дом 4

Округ

[СПБ, Невский район](#)

Улица

[проспект Большой Смоленский](#)

Квартира

Количество комнат

1

Высота потолков

2.77 м

Жилая площадь

10.1 м²

Площадь кухни

15 м²

Общая площадь

32.32 м²

Этаж

11/11

Детали объекта

Тип сделки

Продам

Раздел


[Квартиры](#)

Тип балкона

<https://spb.move.ru/objects/9288255266>

**Петербургская Недвижимость,
Петербургская Недвижимость
79861286037**

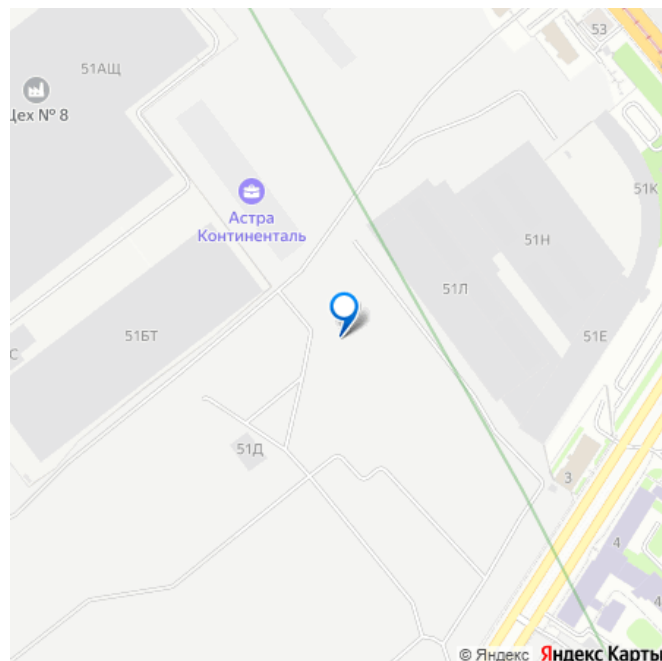
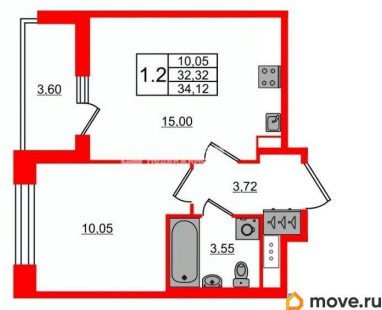
для заметок

 Петербургская Недвижимость



2е-комнатная, 32.32м²

- Кол-во комнат 1
- Этаж 11 из 11
- Общая площадь 32.32м²
- Жилая площадь 10.05м²



лоджия

Ремонт

с отделкой

Квартира в новостройке

да

Год сдачи

2 квартал 2028 г.

Покупка в ипотеку

да

возможна ипотека, лифт, парковка

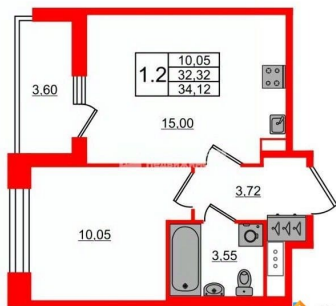
Описание

Продается уютная 1-комнатная квартира от застройщика в жилом комплексе «Астра Континенталь» в активно развивающемся Невском районе. До метро можно добраться пешком всего за 5 минут. Удобная, классическая, функциональная европланировка, большая кухня-гостиная 15 м?, вместительная прихожая 3.72 м?. Общая площадь квартиры - 32.32 м?, жилая 10.05 м?, высота потолка 3 м. Квартира продается с отделкой «Норд Лайн светлый плюс». Что особенного в ЖК «Астра Континенталь»? • Уникальная локация 400 метров до метро, 300 метров до благоустроенной набережной • Самодостаточный квартал со всей инфраструктурой в 3-х км от центра • Впечатляющий объем благоустройства: 30 000 кв. метров рекреационных зон с променадом и гейзерными фонтанами • Масштабный парк «Город Спорта»

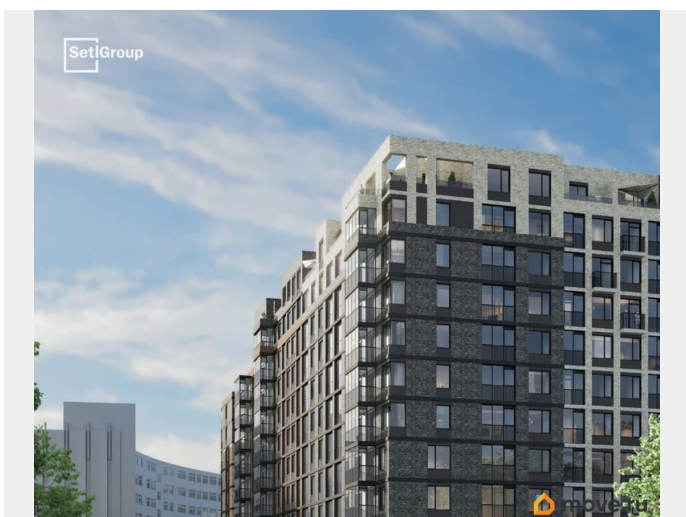
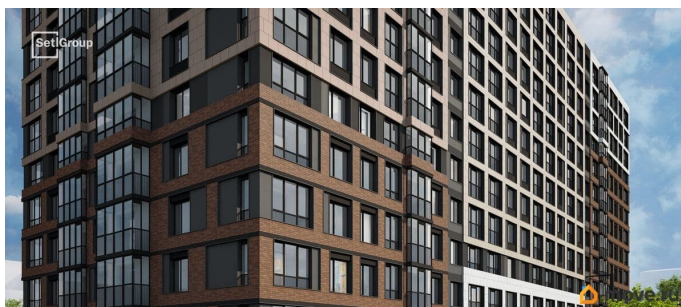
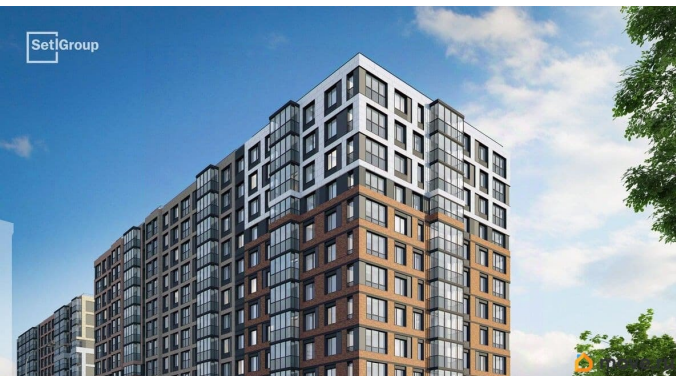


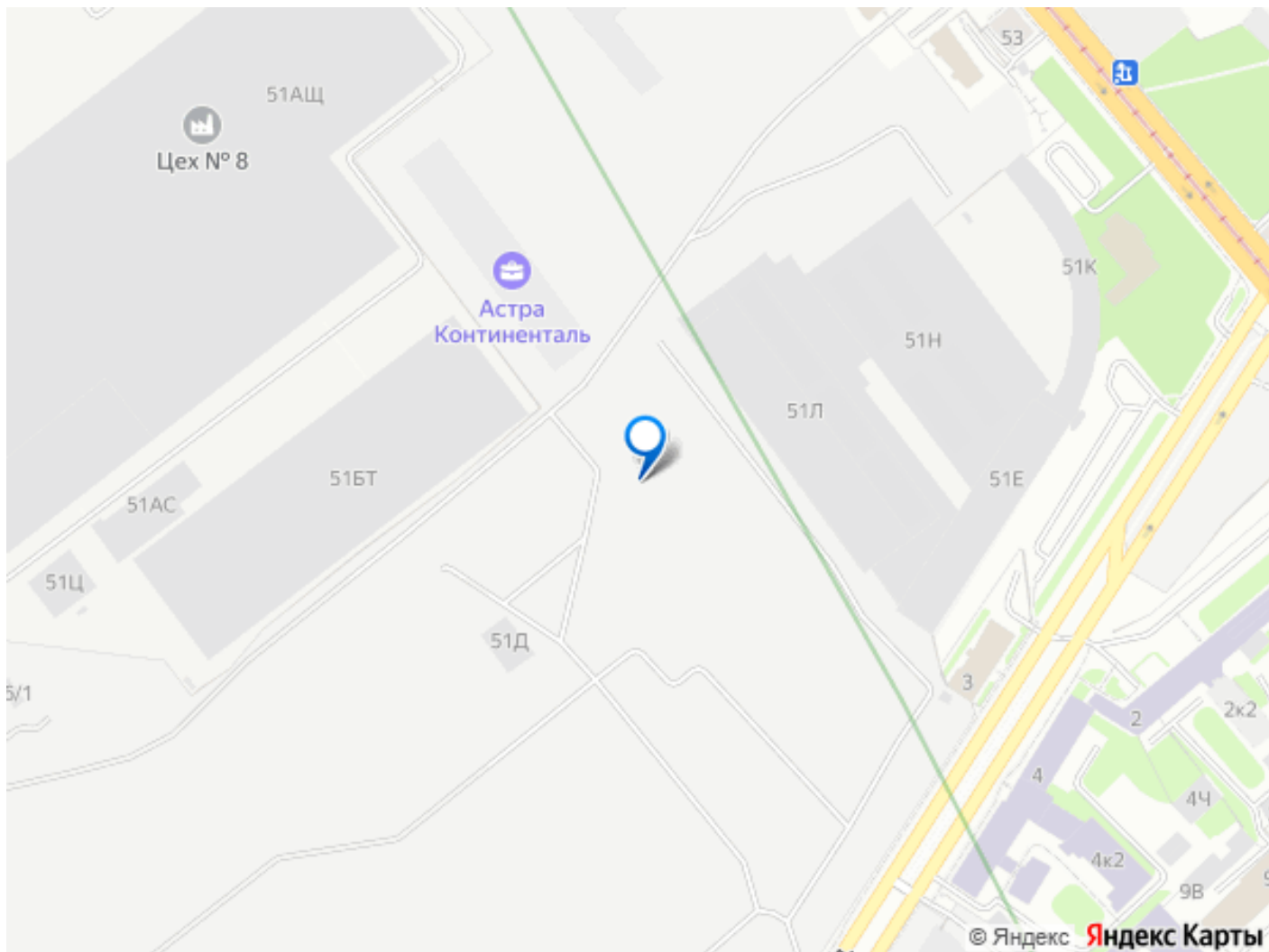
2е-комнатная, 32.32м²

- Кол-во комнат 1
- Этаж 11 из 11
- Общая площадь 32.32м²
- Жилая площадь 10.05м²



move.ru





Move.ru - вся недвижимость России