

Создано: 20.11.2025 в 22:01

Обновлено: 28.01.2026 в 11:07

**Санкт-Петербург, Октябрьская  
набережная, Корпус 1.1**

**11 650 000 ₽**

Санкт-Петербург, Октябрьская набережная, Корпус 1.1

Округ

[СПб, Невский район](#)

## Квартира

Количество комнат

1

Жилая площадь

10 м<sup>2</sup>

Площадь кухни

14.1 м<sup>2</sup>

Общая площадь

32.37 м<sup>2</sup>

Этаж

10/17

## Детали объекта

Тип сделки

Продам

Раздел

[Квартиры](#)

Тип балкона

лоджия

Ремонт

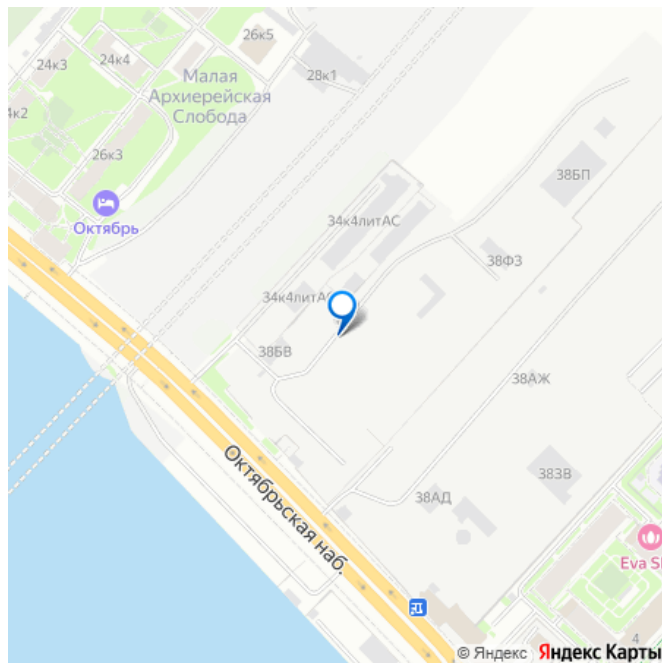
с отделкой

Квартира в новостройке

<https://spb.move.ru/objects/9286753195>

**Петербургская Недвижимость,  
Петербургская Недвижимость  
79812227057**

для заметок



да

Год сдачи

1 квартал 2028 г.

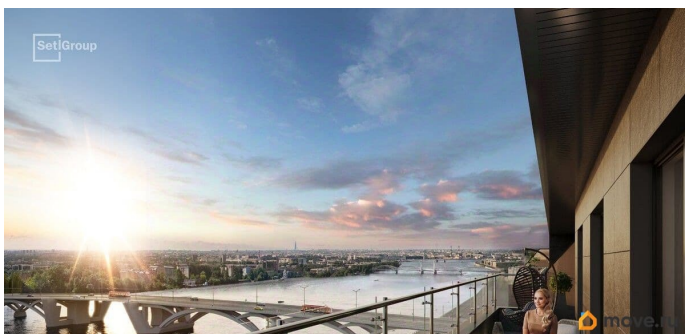
Покупка в ипотеку

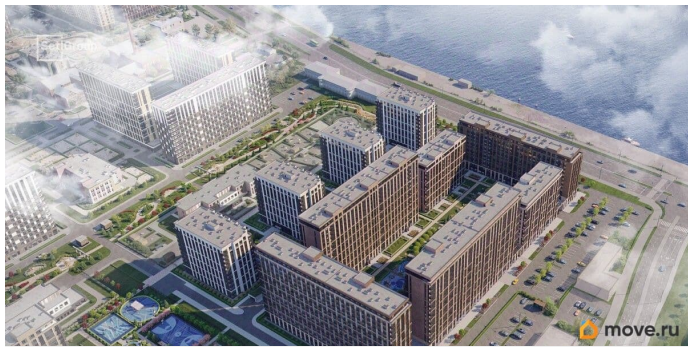
да

возможна ипотека

## Описание

Продается уютная 1-комнатная квартира в жилом комплексе «Setl Ривьера» в активно развивающемся Невском районе. До метро можно добраться на транспорте всего за 10 минут. Удобная, классическая, функциональная европланировка, большая кухня-гостиная 14.11 м?, вместительная прихожая 3.86 м?. Общая площадь квартиры - 32.37 м?, жилая 10.04 м?, высота потолка 2.77 м. Квартира продается с отделкой «NORD LINE SILVER BK NEW». Что особенного в ЖК «Setl Ривьера»? • Первая береговая линия Невы. 5 км до центра Петербурга • «Активити парк» - пространство для занятий спортом и отдыха. «Ривьера парк» с променадом и панорамной ротондой • Масштабные дворы 10 000 кв.м. с авторским ландшафтным дизайном • Двухуровневые единые входные группы • Видовые квартиры с террасами, каминами и саунами





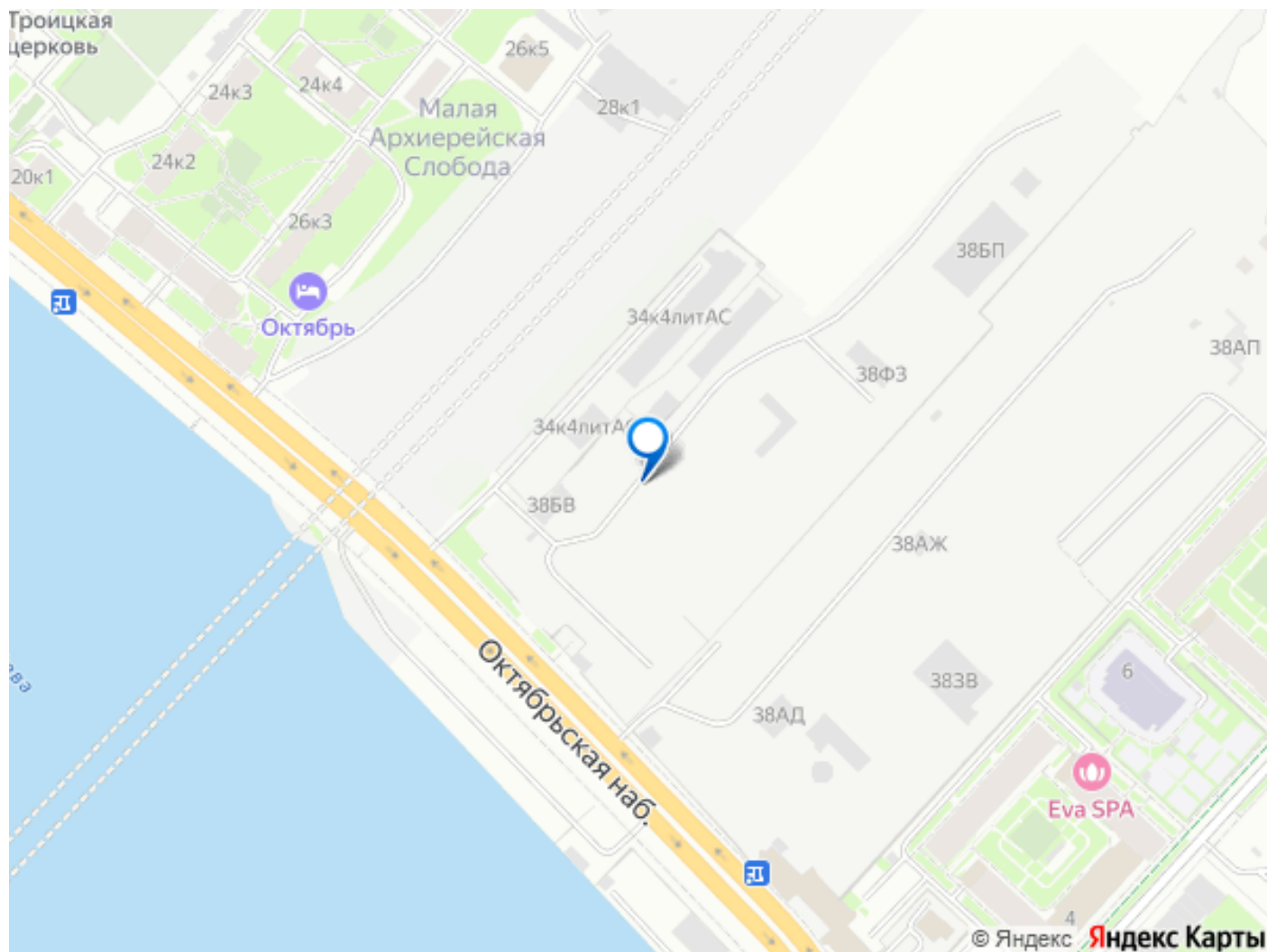
**Петербургская Недвижимость**

**2е-комнатная, 32.37м²**

- Кол-во комнат: 1
- Этаж: 10 из 17
- Общая площадь: 32.37м²
- Жилая площадь: 10.04м²

move.ru





Move.ru - вся недвижимость России