

🕒 Создано: 30.09.2025 в 18:28

Обновлено: 26.01.2026 в 17:03

**Санкт-Петербург, Подъездной переулок,  
12**

**13 500 000 ₽**

Санкт-Петербург, Подъездной переулок, 12

Округ

[СПБ, Адмиралтейский район](#)

Улица

[Подъездной переулок](#)

## Квартира

Количество комнат

1

Высота потолков

3 м

Жилая площадь

9.9 м<sup>2</sup>

Площадь кухни

15.3 м<sup>2</sup>

Общая площадь

32.3 м<sup>2</sup>

Этаж

6/8

## Детали объекта

Тип сделки

Продам

Раздел

[Квартиры](#)

Тип санузла

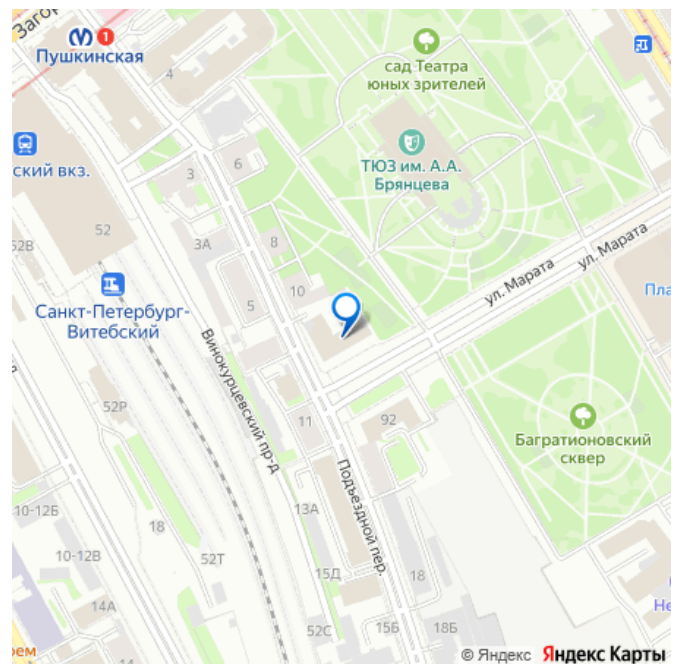
<https://spb.move.ru/objects/9285345512>

**Татьяна Дидковская, Мир Квартир**

**Элит**

**79112770142**

для заметок



совмещенный

Вид из окна

на улицу

Ремонт

без ремонта

Квартира в новостройке

да

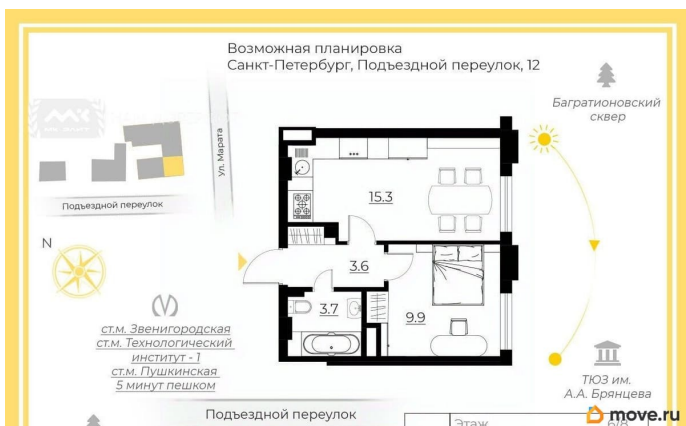
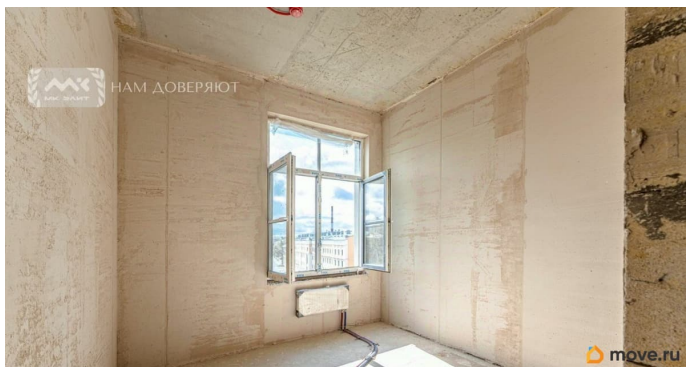
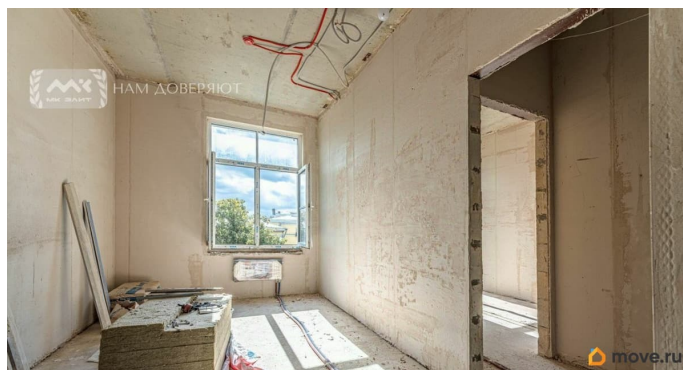
Покупка в ипотеку

да

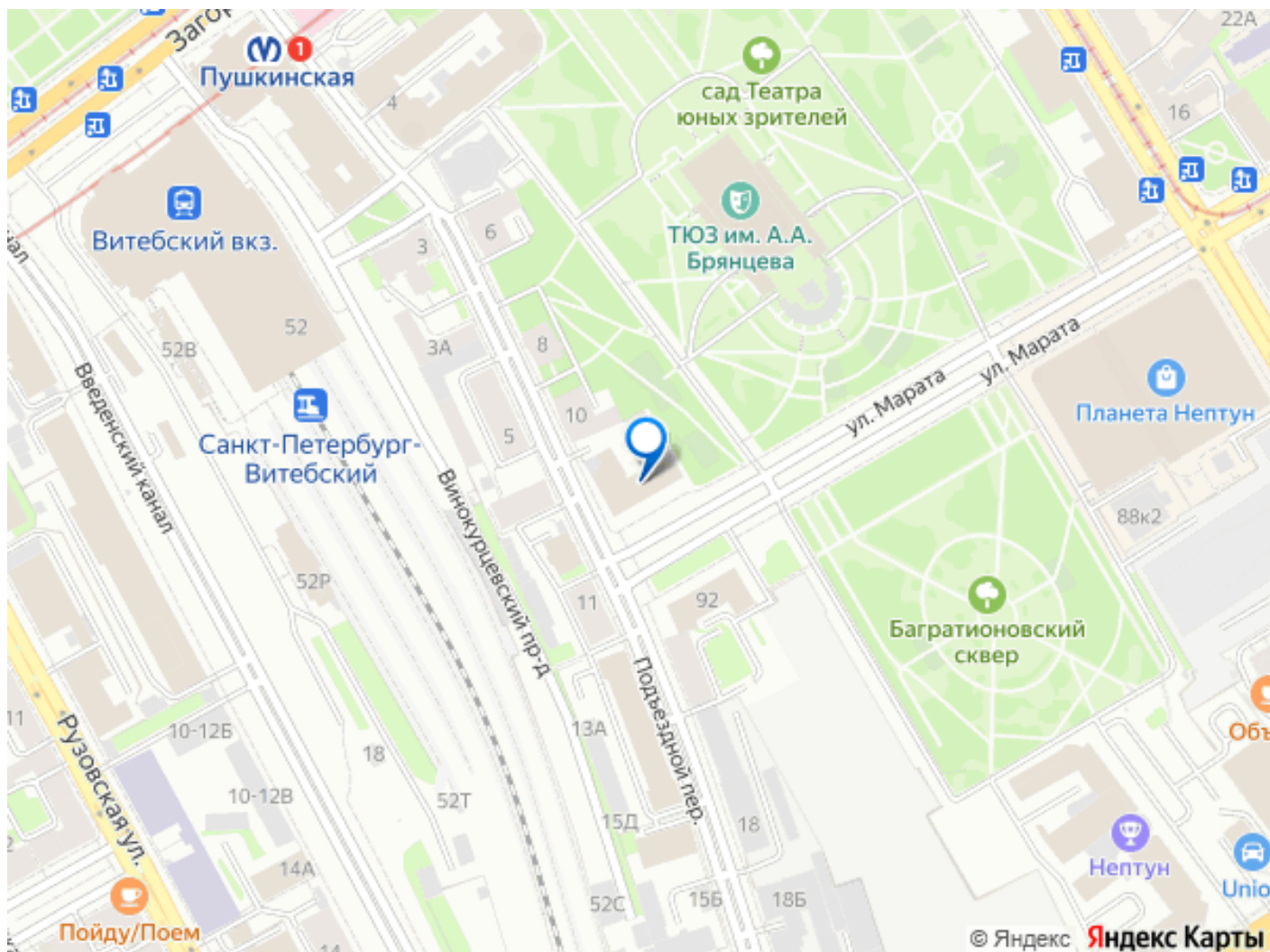
возможна ипотека, лифт

## Описание

Арт. 118384273 Апартаменты в историческом центре рядом с Витебским вокзалом! ЖК «Наследие на Марата» - место для жизни и отдыха. Об апартаментах: расположение на 6 из 8 этажей, большие окна выходят стороной ул. Марата, Подъездного переулка и Багратионовского сквера, в любую погоду в апартаментах много естественного света. Планировка включает в себя: просторную кухню-гостиную(15,3м), спальню (9,9 м), санузел (4м). О месте: Комплекс расположен в центре города, как следствие здесь очень развита инфраструктура. Несколько станций метро в шаговой доступности, Витебский вокзал, Московский вокзал, аэропорт в 45 минутах. Театры, филармонии, музеи, рестораны и библиотеки - все, что нужно для культурного досуга. Сад Театра юных зрителей, Багратионовский сквер - места для пеших прогулок. Звоните сейчас для уточнения деталей!







Move.ru - вся недвижимость России