

🕒 Создано: 30.03.2026 в 22:44

🔄 Обновлено: 03.04.2026 в 22:44

**Лина Горбунова, Эрмитаж Галерея
Недвижимости**

79811719646

**Санкт-Петербург, улица Солдата
Корзуна, 28**

7 200 000 ₹

Санкт-Петербург, улица Солдата Корзуна, 28

Округ

[СПБ, Кировский район](#)

Улица

[улица Солдата Корзуна](#)

Квартира

Количество комнат

1

Высота потолков

2.5 м

Жилая площадь

17.7 м²

Площадь кухни

6.2 м²

Общая площадь

32.3 м²

Этаж

4/12

Детали объекта

Тип сделки

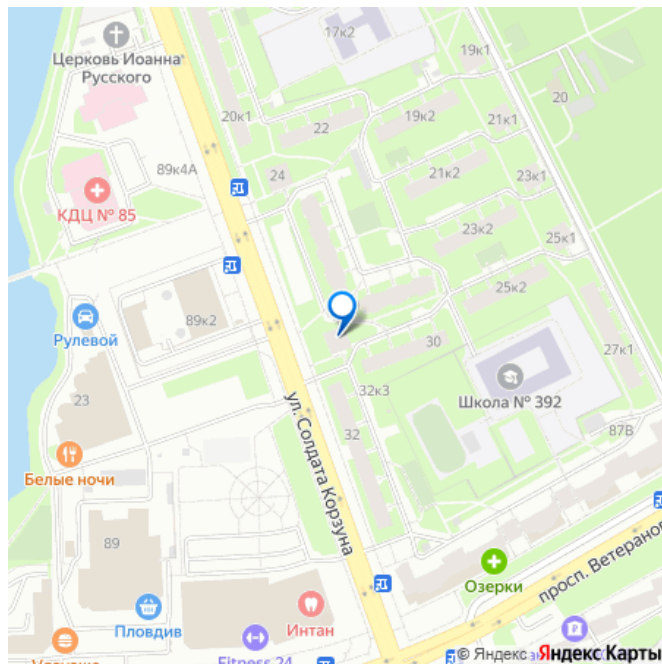
Продам

Раздел

[Квартиры](#)

Тип балкона

для заметок



лоджия

Тип санузла

раздельный

Вид из окна

во двор

Ремонт

евро

Покупка в ипотеку

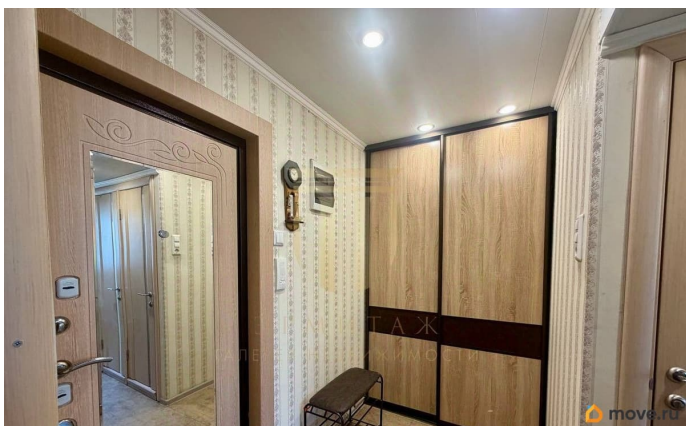
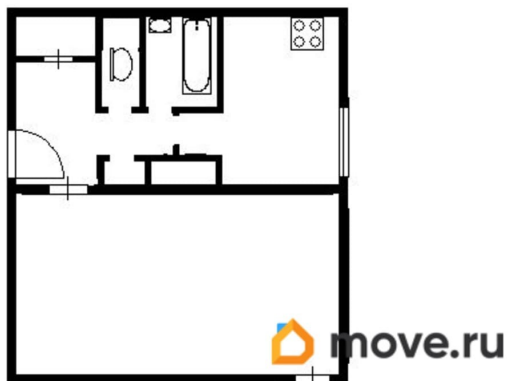
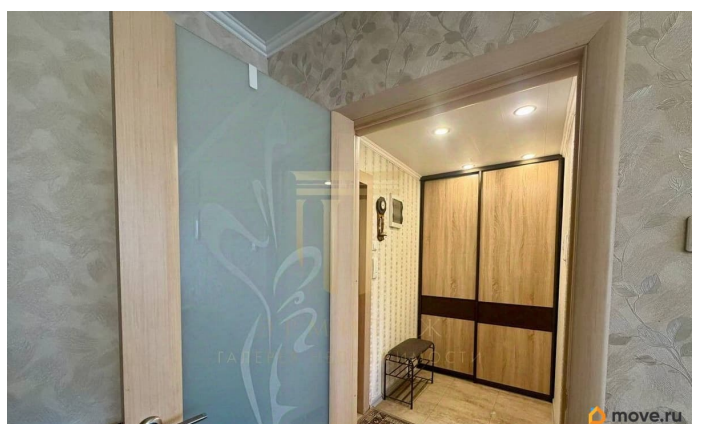
да

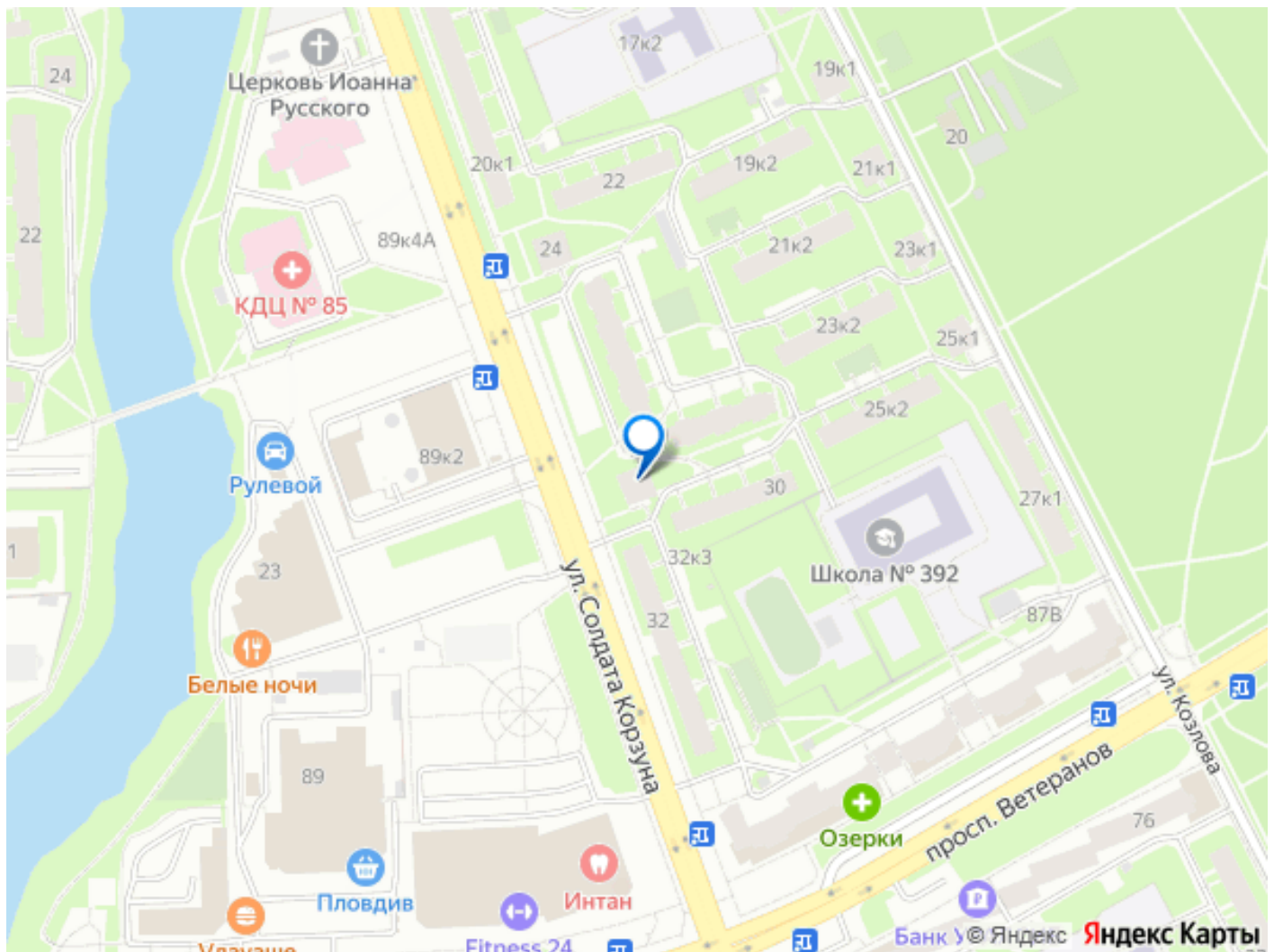
возможна ипотека, лифт

Описание

Арт. 133514382 Предлагаем вашему вниманию 1-комнатную квартиру в самом зеленом Кировском районе. Это не просто квартира, а готовое пространство для комфортной жизни, где учтены все детали. Здесь вы найдете свежий воздух, развитую инфраструктуру и уникальную экологию — рядом парки. О квартире (РЕМОНТ И ЗАМЕНА ВСЕГО): В квартире выполнен капитальный ремонт для себя, с использованием качественных материалов. Вам не нужно ничего менять или достраивать — просто заходите и живите! Полная замена коммуникаций: новые трубы, радиаторы отопления, качественная медная проводка. Входная дверь Эльбор в люксовой комплектации с повышенной шумоизоляцией. Окна и лоджия: заменены все окна (профиль Rehau), выполнено остекление лоджии. Стяжка и полы: идеально ровная стяжка по всей квартире, уложено современное напольное покрытие — паркетная доска и кварцвинил. Санузел: раздельный, полностью новая сантехника. Кухня: оборудована удобным кухонным гарнитуром. Планировка

и площадь: Общая площадь: 32,3 кв. м.
Комната: 17,7 кв. м. Кухня: 6,2 кв. м.
Просторный холл с системой хранения, что освобождает комнаты от лишних шкафов.
Остекленная лоджия. Окна выходят на восток (солнечное утро, но не жарко днем).
Почему Кировский район — лучший для жизни: Кировский район — это уникальное сочетание городского комфорта и природы. Четверть его территории занимают парки и зеленые зоны. Александрино — усадьба, парк и лесопарк, один из крупнейших зеленых массивов в южной части города. Природа и свежий воздух: парки — идеальные места для прогулок, бега и велоспорта (повсюду проложены велодорожки). Рядом речка Новая, где можно погулять и покормить уток.
Инфраструктура: напротив дома Таллинские бани, а рядом спортивный комплекс с бассейном, детский развлекательный центр Joki Joуа, школа с французским уклоном, детская художественная школа. Магазины: Пятерочка, Магнит, Пловдив, пиццерии, булочная Вольчек, торговый комплекс Ульянка. Транспортная доступность: в 20 минутах пешком ж/д станция Ульянка — 17 минут до Балтийского вокзала метро в 2 км, 2 выезда на КАД добраться до аэропорта Пулково за 15 минут, до центра города (Невский, Эрмитаж) за 25-30 минут удобный выезд на Петергофское направление (Стрельна, Петергоф, Ораниенбаум)
Юридическая информация: В собственности более 10 лет Количество собственников: 3 чел. Обременений нет Встречная покупка
Звоните, чтобы договориться о просмотре!
Эта квартира станет вашим идеальным домом в лучшем районе города.





Move.ru - вся недвижимость России