

Создано: 02.02.2026 в 19:32

Обновлено: 05.02.2026 в 17:24

**Санкт-Петербург, Октябрьская  
набережная, Корпус 1.2**

**11 400 000 ₽**

Санкт-Петербург, Октябрьская набережная, Корпус 1.2

Округ

[СПБ, Невский район](#)

## Квартира

Количество комнат

1

Жилая площадь

10.4 м<sup>2</sup>

Площадь кухни

15 м<sup>2</sup>

Общая площадь

32.48 м<sup>2</sup>

Этаж

9/12

## Детали объекта

Тип сделки

Продам

Раздел

[Квартиры](#)

Тип балкона

лоджия

Ремонт

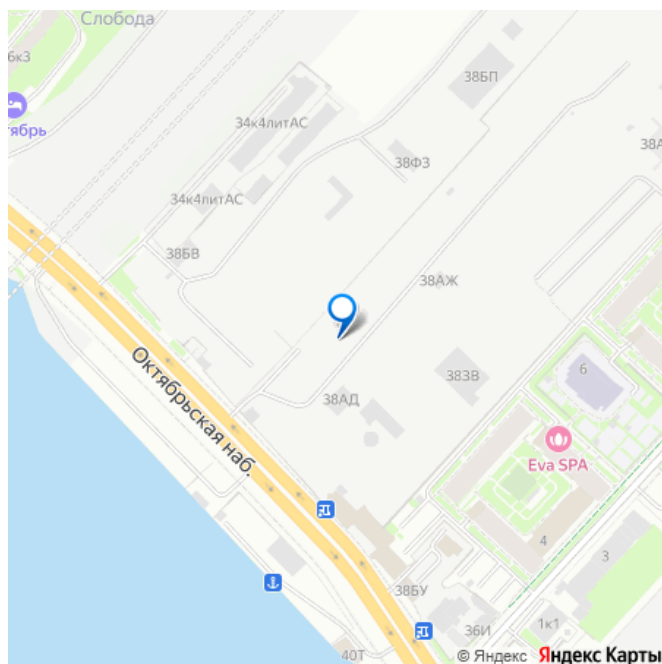
с отделкой

Квартира в новостройке

<https://spb.move.ru/objects/9288705894>

**Петербургская Недвижимость,  
Петербургская Недвижимость  
79812227057**

для заметок



да

Год сдачи

1 квартал 2028 г.

Покупка в ипотеку

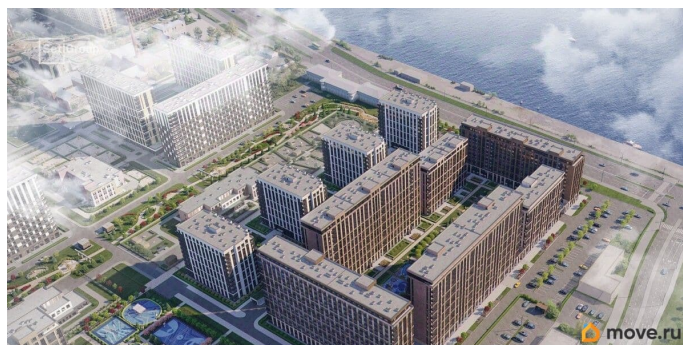
да

возможна ипотека

## Описание

Продается уютная 1-комнатная квартира в жилом комплексе «Setl Ривьера» в активно развивающемся Невском районе. До метро можно добраться на транспорте всего за 10 минут. Удобная, классическая, функциональная европланировка, большая кухня-гостиная 15.02 м?, вместительная прихожая 3.61 м?. Общая площадь квартиры - 32.48 м?, жилая 10.36 м?, высота потолка 2.77 м. Квартира продается с отделкой «Норд Лайн светлый плюс». Что особенного в ЖК «Setl Ривьера»? • Первая береговая линия Невы. 5 км до центра Петербурга • «Активити парк» - пространство для занятий спортом и отдыха. «Ривьера парк» с променадом и панорамной ротондой • Масштабные дворы 10 000 кв.м. с авторским ландшафтным дизайном • Двухуровневые единые входные группы • Видовые квартиры с террасами, каминами и саунами



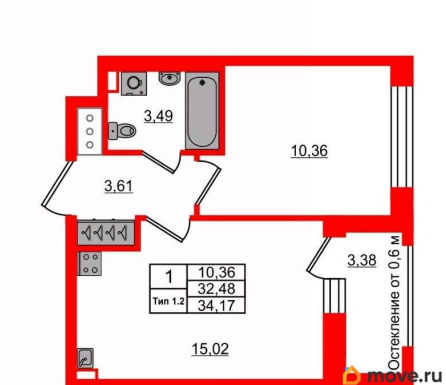


**Питербургская  
Недвижимость**

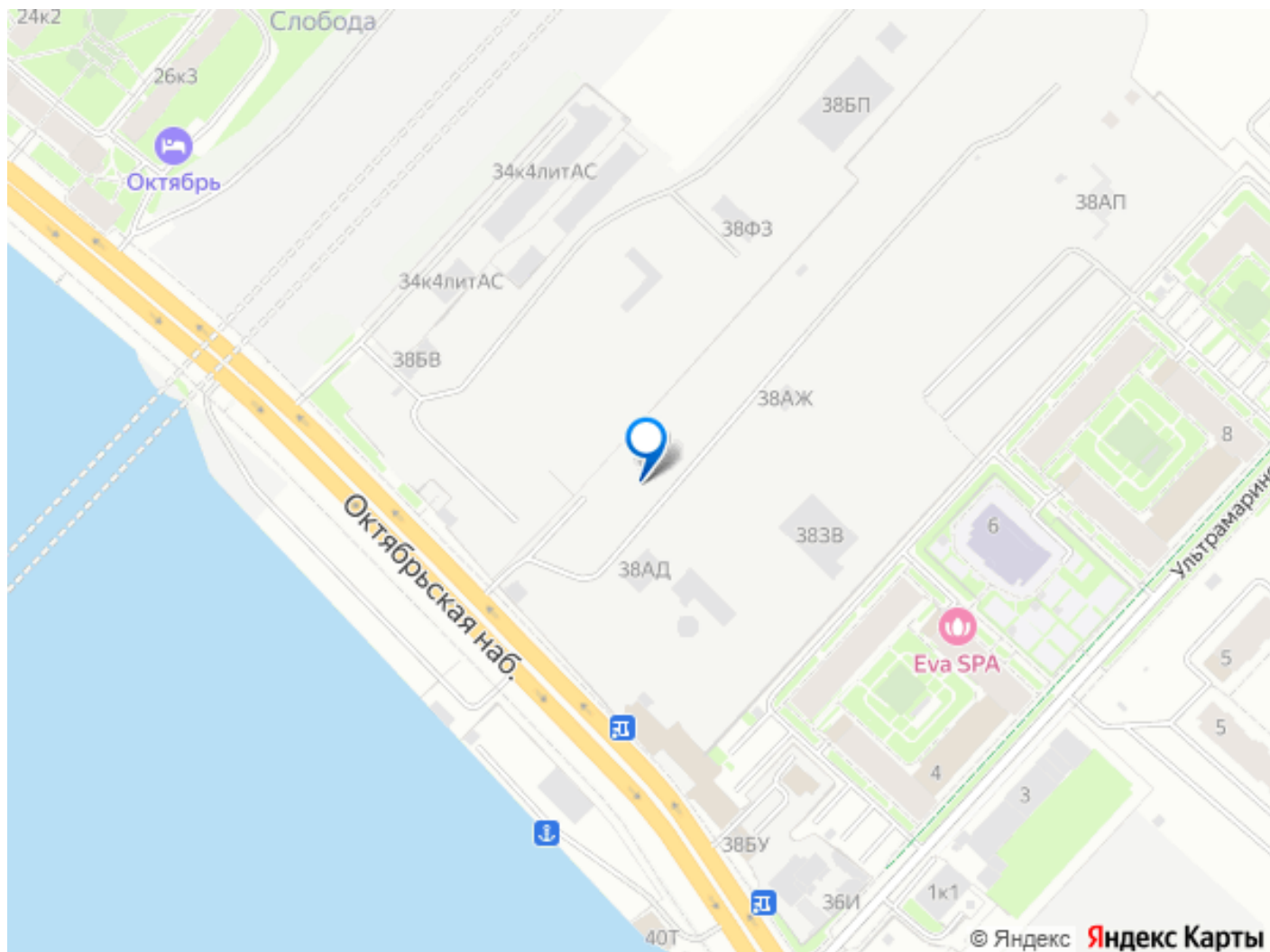


**2е-комнатная, 32.48м²**

- Кол-во комнат: 1
- Этаж: 9 из 12
- Общая площадь: 32.48м²
- Жилая площадь: 10.36м²







Move.ru - вся недвижимость России