

**Петербургская Недвижимость,
Петербургская Недвижимость
79675650457**

🕒 Создано: 02.12.2025 в 20:42

🔄 Обновлено: 09.04.2026 в 20:56

**Санкт-Петербург, Октябрьская
набережная, Корпус 1.2**

12 500 074 ₺

Санкт-Петербург, Октябрьская набережная, Корпус 1.2

Округ

[СПБ, Невский район](#)

Квартира

Количество комнат

1

Высота потолков

2.77 м

Жилая площадь

10.4 м²

Площадь кухни

15 м²

Общая площадь

32.48 м²

Этаж

11/12

Детали объекта

Тип сделки

Продам

Раздел

[Квартиры](#)

Тип балкона

лоджия

Ремонт

для заметок

 **Петербургская Недвижимость**

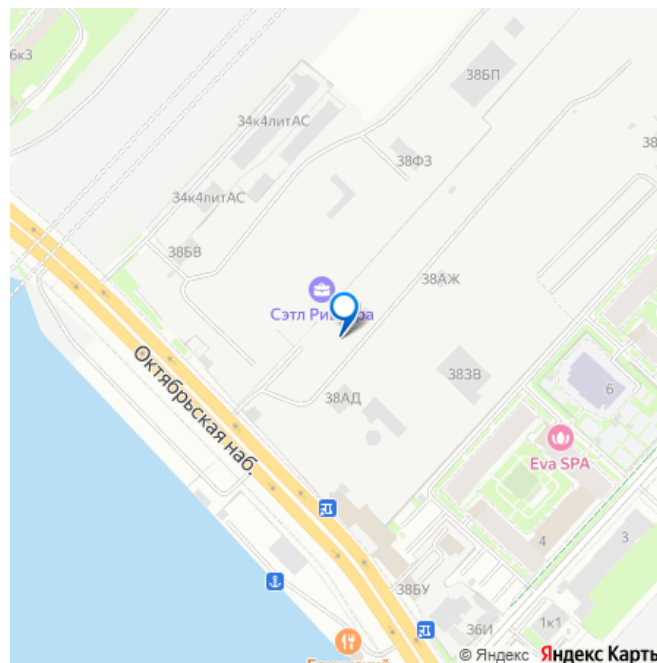
2е-комнатная, 32.48м²

- Кол-во комнат: 1
- Этаж: 11 из 12
- Общая площадь: 32.48м²
- Жилая площадь: 10.36м²



1	10.36
Тип 1.2	32.48
	34.17

стекляние от 0,6 м



с отделкой

Квартира в новостройке

да

Год сдачи

1 квартал 2028 г.

Покупка в ипотеку

да

возможна ипотека, лифт

Описание

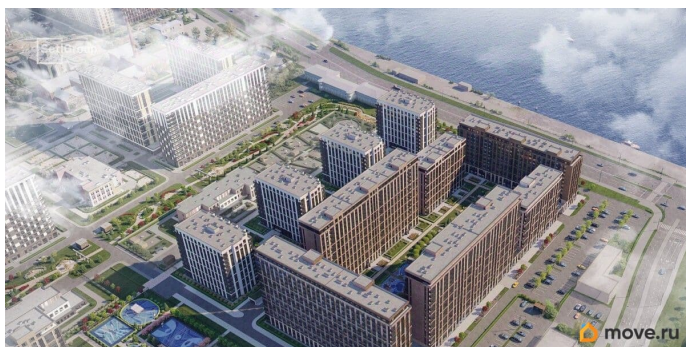
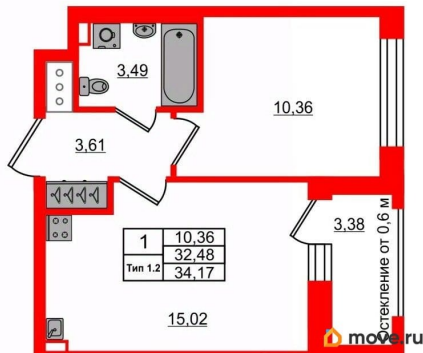
Продается уютная 1-комнатная квартира от застройщика в жилом комплексе «Сэтл Ривьера» в активно развивающемся Невском районе. До метро можно добраться на транспорте всего за 10 минут. Удобная, классическая, функциональная европланировка, большая кухня-гостиная 15.02 м?, вместительная прихожая 3.61 м?. Общая площадь квартиры - 32.48 м?, жилая 10.36 м?, высота потолка 2.77 м. Квартира продается с отделкой «Норд Лайн светлый плюс». Что особенного в ЖК «Сэтл Ривьера»?

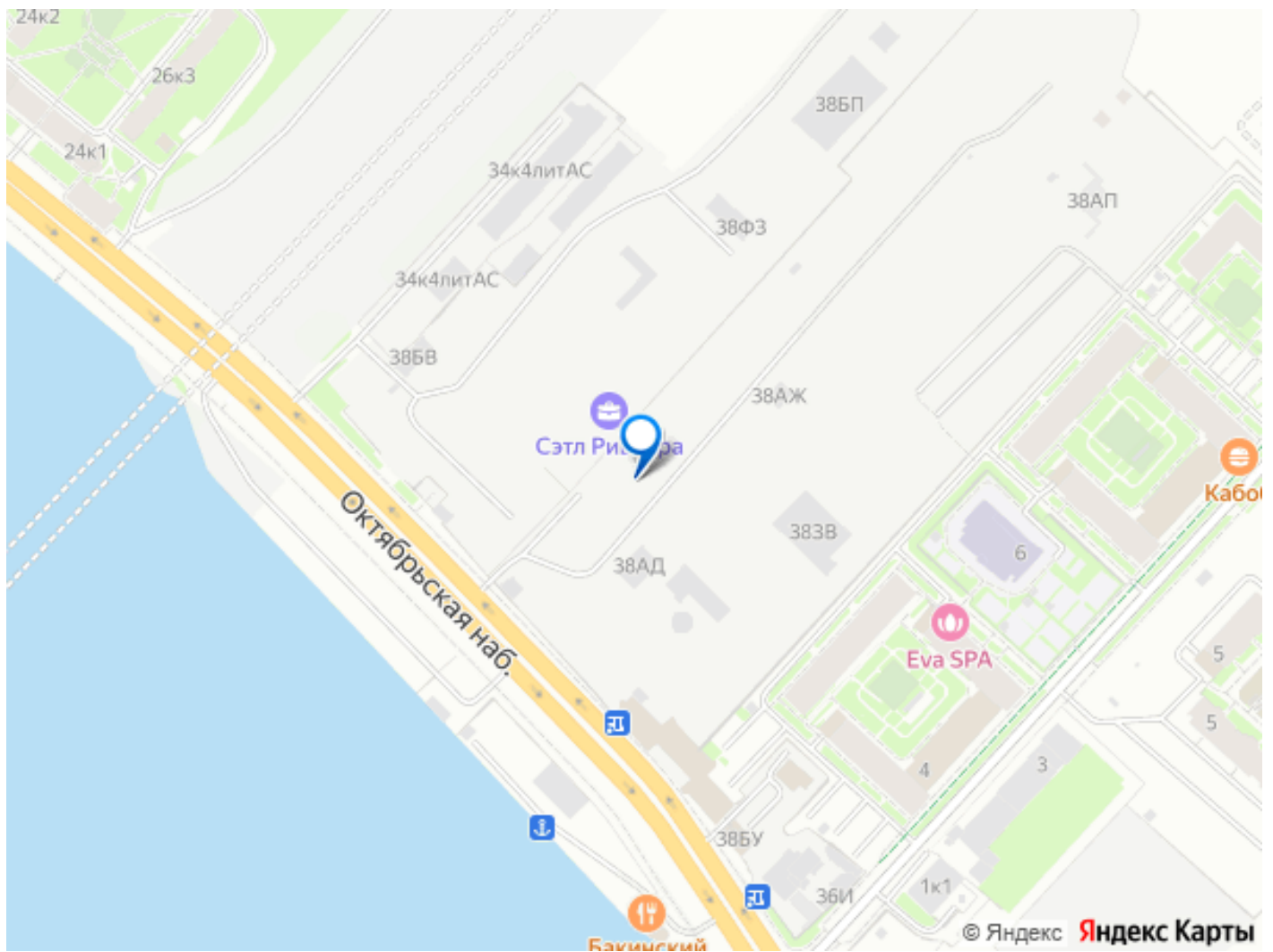
- Первая береговая линия Невы. 5 км до центра Петербурга
- «Активити парк» - пространство для занятий спортом и отдыха.
- «Ривьера парк» с променадом и панорамной ротондой
- Масштабные дворы 10 000 кв.м. с авторским ландшафтным дизайном
- Двухуровневые единые входные группы
- Видовые квартиры с террасами, каминами и саунами



2е-комнатная, 32.48м²

- Кол-во комнат: 1
- Этаж: 11 из 12
- Общая площадь: 32.48м²
- Жилая площадь: 10.36м²





Move.ru - вся недвижимость России