

🕒 Создано: 16.04.2026 в 16:38

🔄 Обновлено: 17.04.2026 в 20:36

**Санкт-Петербург, Большой Смоленский  
проспект, Дом 4**

**13 350 092 ₺**

Санкт-Петербург, Большой Смоленский проспект, Дом 4

Округ

[СПб, Невский район](#)

Улица

[проспект Большой Смоленский](#)

## Квартира

Количество комнат

1

Высота потолков

2.77 м

Жилая площадь

10.1 м<sup>2</sup>

Площадь кухни

15.2 м<sup>2</sup>

Общая площадь

32.49 м<sup>2</sup>

Этаж

5/11

## Детали объекта

Тип сделки

Продам

Раздел

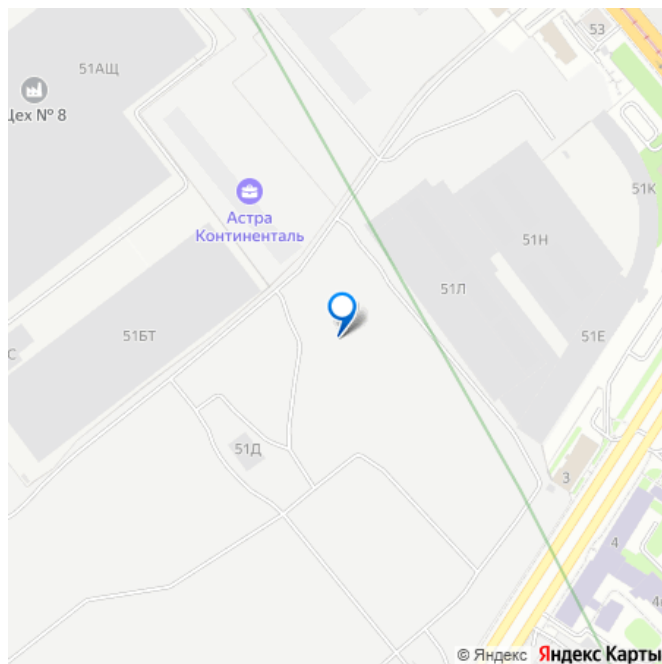
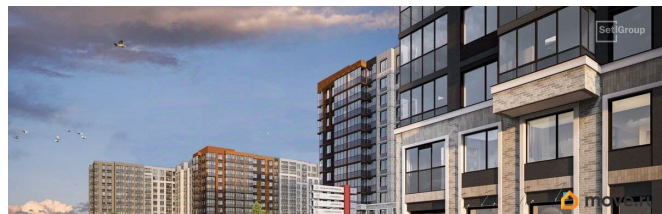
[Квартиры](#)

Тип балкона

<https://spb.move.ru/objects/9293674281>

**Петербургская Недвижимость,  
Петербургская Недвижимость  
79861286037**

для заметок



лоджия

Тип санузла

совмещенный

Ремонт

с отделкой

Квартира в новостройке

да

Год сдачи

2 квартал 2028 г.

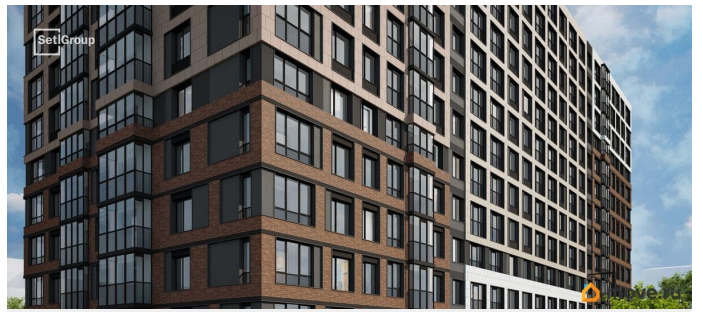
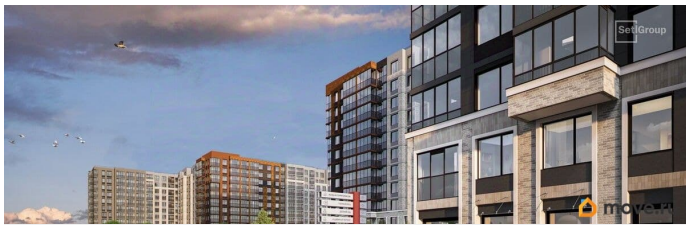
Покупка в ипотеку

да

возможна ипотека, лифт, парковка

## Описание

Продается уютная 1-комнатная квартира от застройщика в жилом комплексе «Астра Континенталь» в активно развивающемся Невском районе. До метро можно добраться пешком всего за 5 минут. Удобная, классическая, функциональная европланировка, большая кухня-гостиная 15.2 м?, вместительная прихожая 3.52 м?. Общая площадь квартиры - 32.49 м?, жилая 10.06 м?, высота потолка 2.77 м. Квартира продается с отделкой «Норд Лайн светлый плюс». Что особенного в ЖК «Астра Континенталь»? • Уникальная локация 400 метров до метро, 300 метров до благоустроенной набережной • Самодостаточный квартал со всей инфраструктурой в 3-х км от центра • Впечатляющий объем благоустройства: 30 000 кв. метров рекреационных зон с променадом и гейзерными фонтанами • Масштабный парк «Город Спорта»

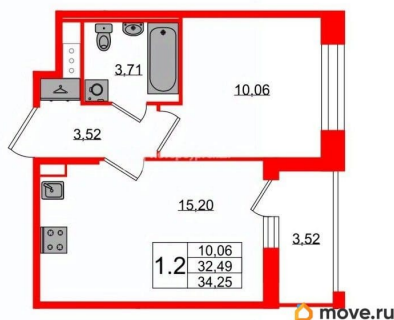


**Петербургская Недвижимость**



**2е-комнатная, 32.49м<sup>2</sup>**

-  Кол-во комнат 1
-  Этаж 5 из 11
-  Общая площадь 32.49м<sup>2</sup>
-  Жилая площадь 10.06м<sup>2</sup>



**move.ru**



Move.ru - вся недвижимость России