

Создано: 07.07.2025 в 17:29

Обновлено: 02.12.2025 в 11:14

<https://spb.move.ru/objects/9282579587>

Мария Бабенко, ЭЦН

79119913029

Санкт-Петербург, улица Плесецкая, 20к1

7 990 000 ₽

Санкт-Петербург, улица Плесецкая, 20к1

Округ

[СПБ, Приморский район](#)

Улица

[улица Плесецкая](#)

Квартира

Количество комнат

1

Высота потолков

2.75 м

Жилая площадь

18 м²

Площадь кухни

10 м²

Общая площадь

32.4 м²

Этаж

2/7

Детали объекта

Тип сделки

Продам

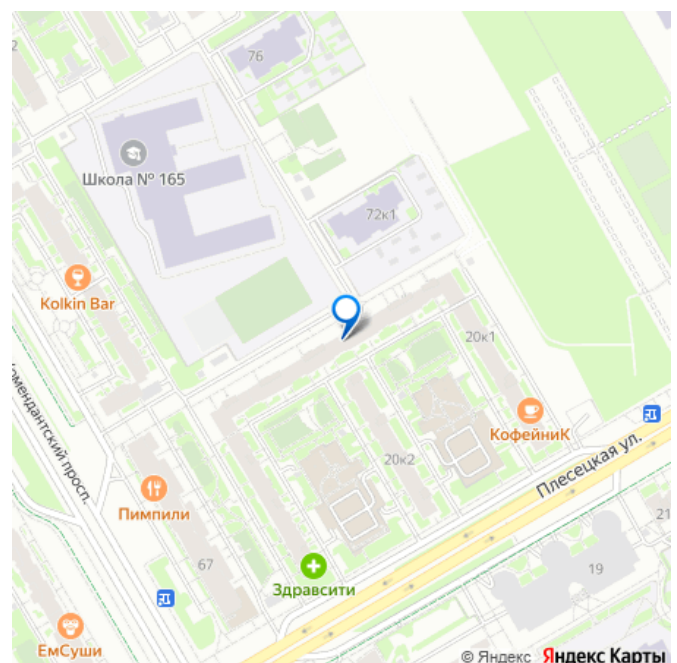
Раздел

[Квартиры](#)

Тип балкона

балкон

для заметок



Тип санузла

совмещенный

Вид из окна

во двор

Ремонт

косметический

Квартира в новостройке

да

Год сдачи

4 квартал 2019 г.

Покупка в ипотеку

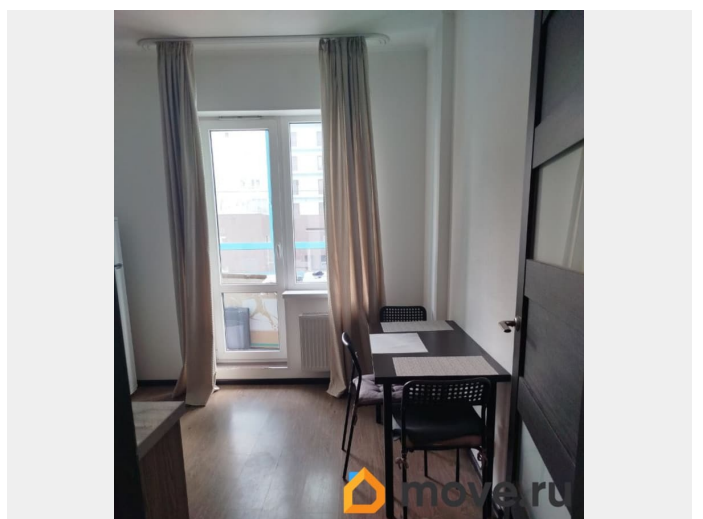
да

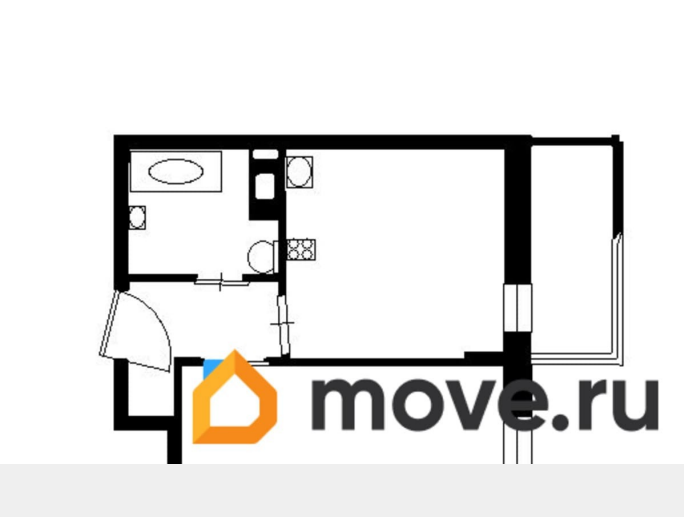
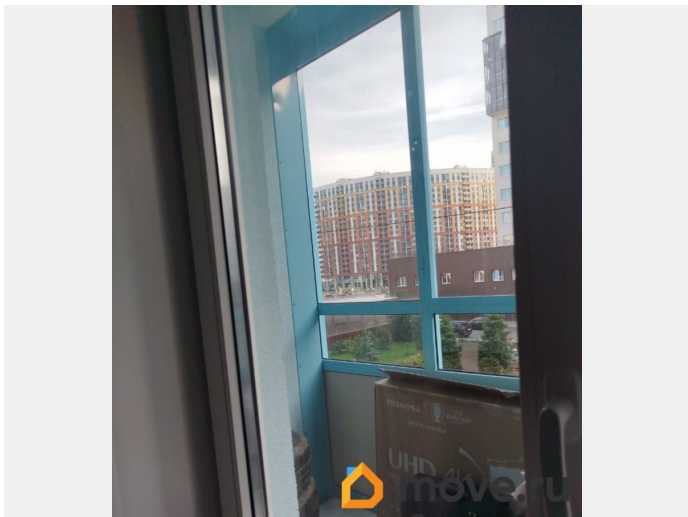
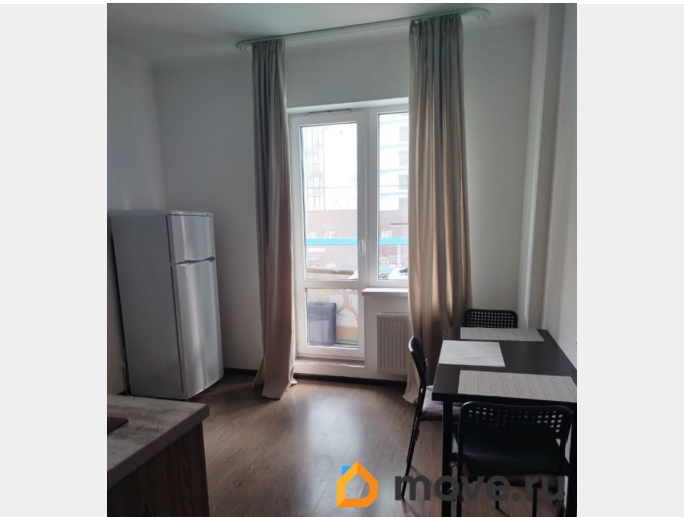
возможна ипотека, лифт, парковка

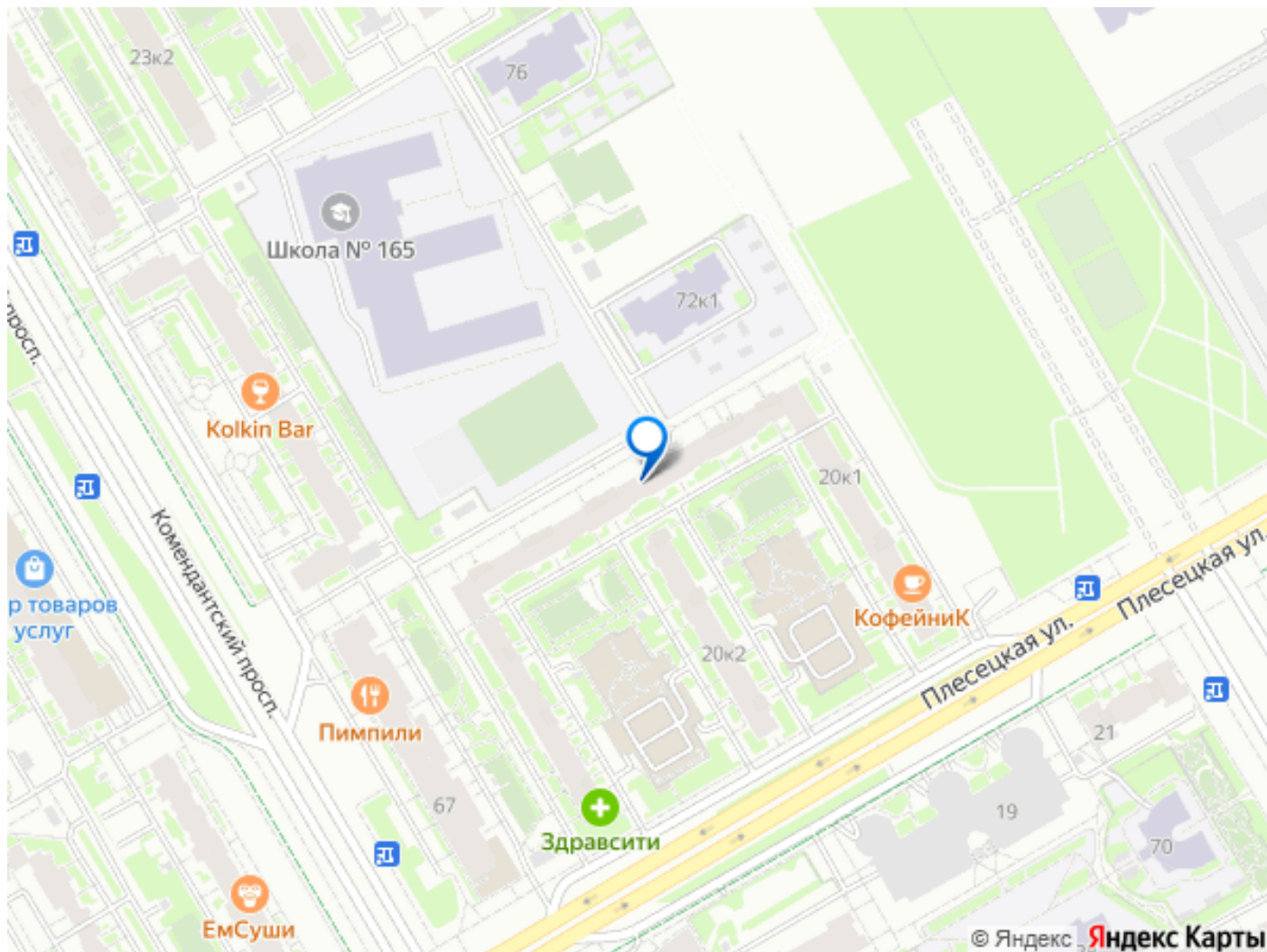
Описание

Представляем вашему вниманию уютную однокомнатную квартиру в современном жилом комплексе на Плесецкой улице, 20к1, в Санкт-Петербурге. Квартира расположена на 2-м этаже 7-этажного дома 2019 года постройки. Общая площадь составляет 32.4 кв. м, жилая площадь — 18.0 кв. м, а кухня — 10.0 кв. м. Высота потолков — 2.75 метра, что создает ощущение простора. Окна выходят во двор, поэтому в квартире всегда тихо и спокойно. Квартира с косметическим ремонтом, что позволит вам сразу же заселиться и чувствовать себя как дома. В квартире есть один отдельный санузел и балкон, где можно насладиться свежим воздухом. Благодаря продуманной планировке, в квартире удобно организовать жилое пространство. Дом, в котором находится квартира, оборудован тремя пассажирскими лифтами и наземной парковкой, поэтому всегда найдется место

для вашего автомобиля. Вокруг дома обустроена ухоженная территория, поэтому вы сможете наслаждаться прогулками на свежем воздухе. Район, где расположена квартира, отлично развит: рядом есть детские сады и магазины, что делает проживание здесь особенно удобным для семей с детьми. До станции метро «Комендантский проспект» можно быстро добраться на автомобиле за 7 минут, поэтому вы всегда сможете легко и быстро добраться до центра города. Рядом с домом остановка общественного транспорта. В ближайшем будущем рядом с ЖК плановое открытие станции метро: «Каменка». Во дворе дома есть закрытый паркинг, где можно взять в аренду парковочное место. Квартира предлагается к продаже. Все документы готовы к сделке, никаких обременений нет, поэтому процесс оформления пройдет быстро и без лишних хлопот. Один взрослый собственник. Подходит под социальные выплаты, ипотеку. Приглашаем вас на просмотр! Звоните и записывайтесь, чтобы увидеть эту замечательную квартиру вживую и оценить все ее преимущества.







Move.ru - вся недвижимость России