

Создано: 19.12.2025 в 16:53

Обновлено: 12.01.2026 в 19:26

Петербургская Недвижимость,
Петербургская Недвижимость
79675650457

**Санкт-Петербург, Октябрьская
набережная, Корпус 1.2**

12 200 220 ₽

Санкт-Петербург, Октябрьская набережная, Корпус 1.2

Округ

[СПБ, Невский район](#)

Квартира

Количество комнат

1

Жилая площадь

10.3 м²

Площадь кухни

15 м²

Общая площадь

32.4 м²

Этаж

9/12

Детали объекта

Тип сделки

Продам

Раздел

[Квартиры](#)

Тип балкона

лоджия

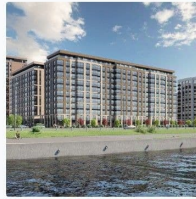
Квартира в новостройке

да

Год сдачи

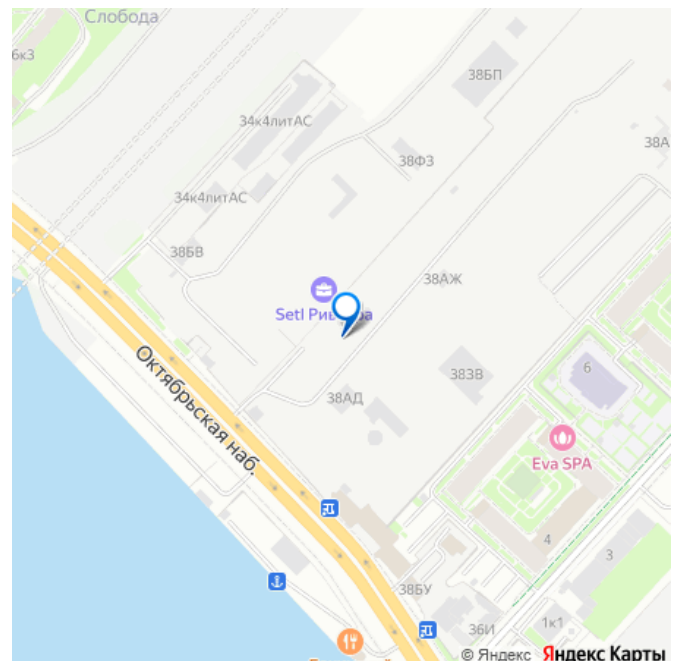
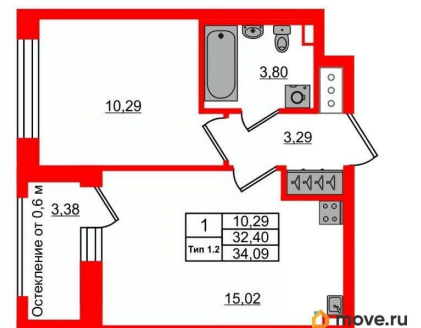
для заметок

Петербургская Недвижимость



2е-комнатная, 32.4м²

- Кол-во комнат: 1
- Этаж: 9 из 12
- Общая площадь: 32.4м²
- Жилая площадь: 10.29м²



1 квартал 2028 г.

Покупка в ипотеку

да

возможна ипотека, лифт

Описание

Продается уютная 1-комнатная квартира от застройщика в жилом комплексе «Setl Ривьера» в активно развивающемся Невском районе. До метро можно добраться на транспорте всего за 10 минут. Удобная, классическая, функциональная европланировка, большая кухня-гостиная 15.02 м?, вместительная прихожая 3.29 м?. Общая площадь квартиры - 32.4 м?, жилая 10.29 м?, высота потолка 2.77 м. Квартира продается с отделкой «NORD LINE WHITE BK NEW». Что особенного в ЖК «Setl Ривьера»? • Первая береговая линия Невы. 5 км до центра Петербурга • «Активити парк» - пространство для занятий спортом и отдыха. «Ривьера парк» с променадом и панорамной ротондой • Масштабные дворы 10 000 кв.м. с авторским ландшафтным дизайном • Двухуровневые единые входные группы • Видовые квартиры с террасами, каминами и саунами

ПН Петербургская Недвижимость



2е-комнатная, 32.4м²

- Кол-во комнат 1
- Этаж 9 из 12
- Общая площадь 32.4м²
- Жилая площадь 10.29м²

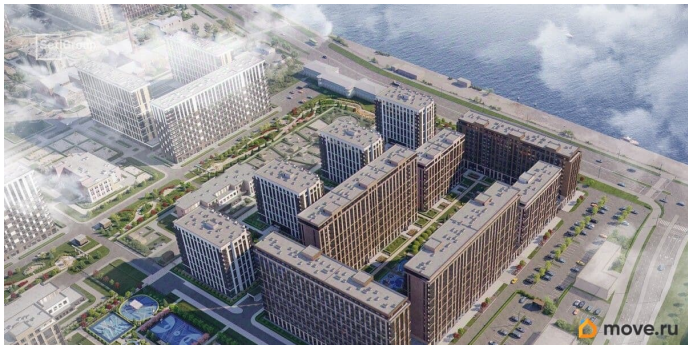


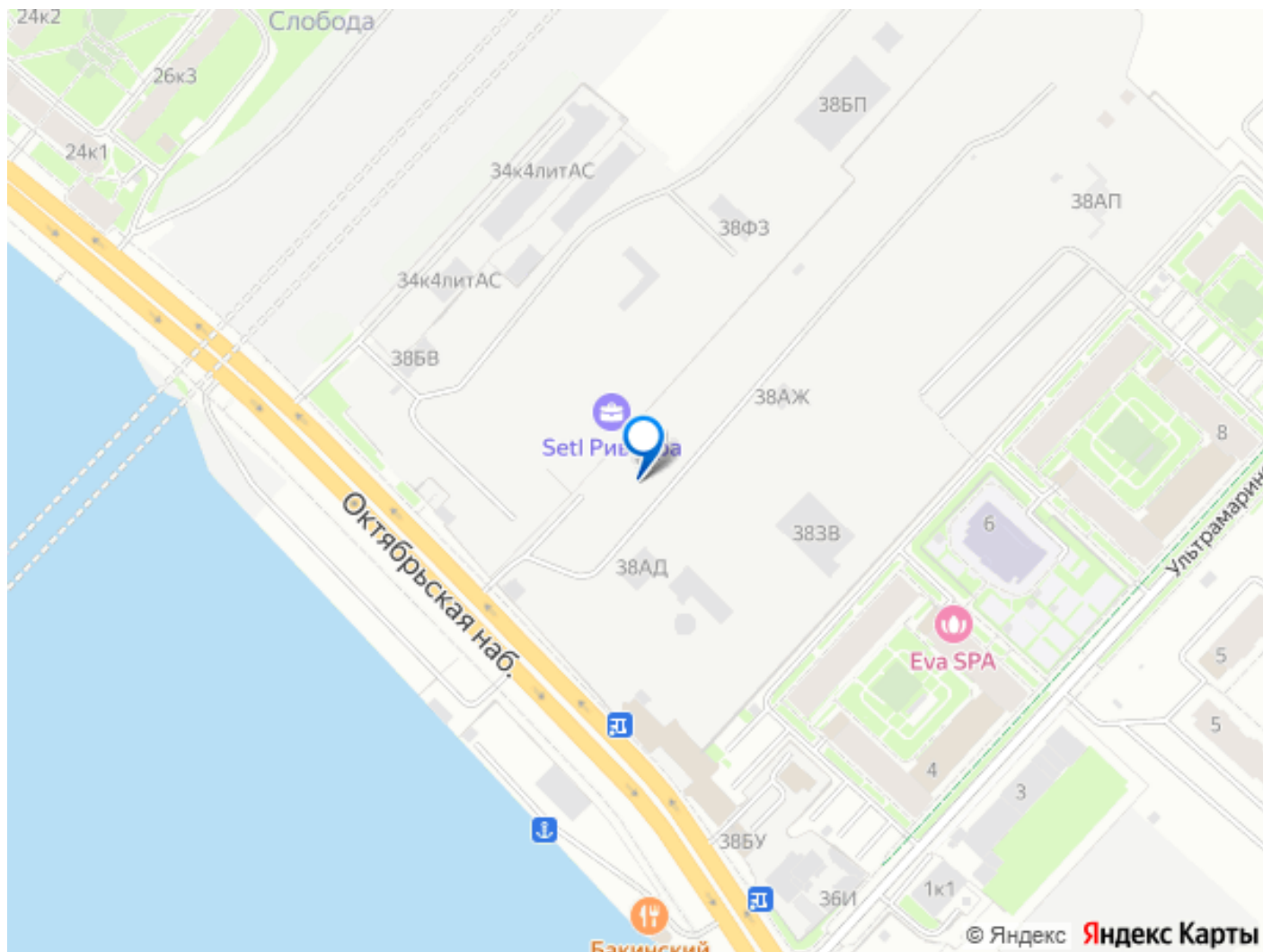
1	10.29
Тип 1.2	32.40
	34.09

Остекление от 0.6 м

move.ru







Move.ru - вся недвижимость России