

Создано: 12.02.2026 в 16:15

Обновлено: 16.02.2026 в 16:30

<https://spb.move.ru/objects/9289918506>

Ольга Андреева, У кого спросить

**79811605585**

Санкт-Петербург, улица Парковая, 20к3с8

**6 300 000 ₽**

Санкт-Петербург, улица Парковая, 20к3с8

Округ

[СПБ, Петродворцовый район](#)

Улица

[улица Парковая](#)

## Квартира

Количество комнат

1

Высота потолков

2.85 м

Жилая площадь

15.3 м<sup>2</sup>

Площадь кухни

8.9 м<sup>2</sup>

Общая площадь

32.4 м<sup>2</sup>

Этаж

4/5

## Детали объекта

Тип сделки

Продам

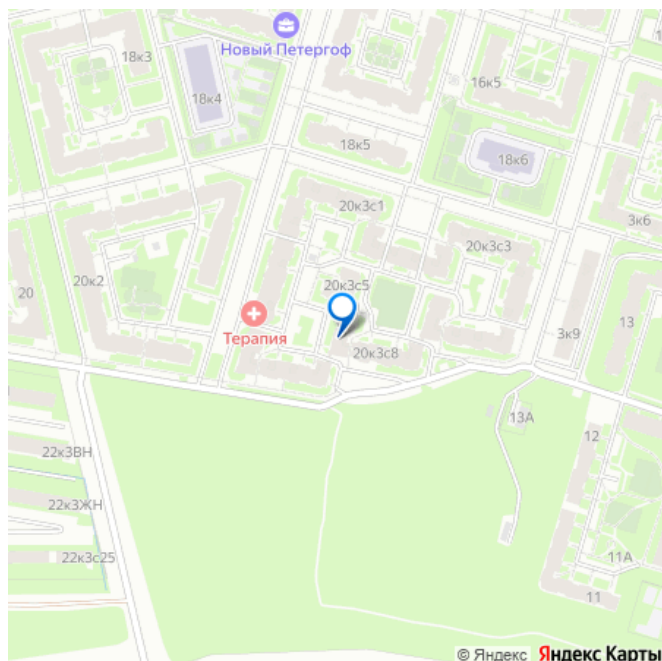
Раздел

[Квартиры](#)

Тип балкона

лоджия

для заметок



Тип санузла

совмещенный

Вид из окна

на улицу

Ремонт

косметический

Квартира в новостройке

да

Покупка в ипотеку

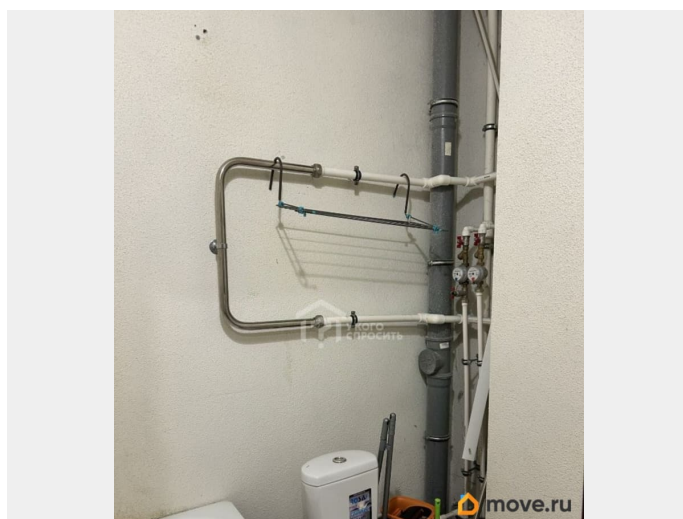
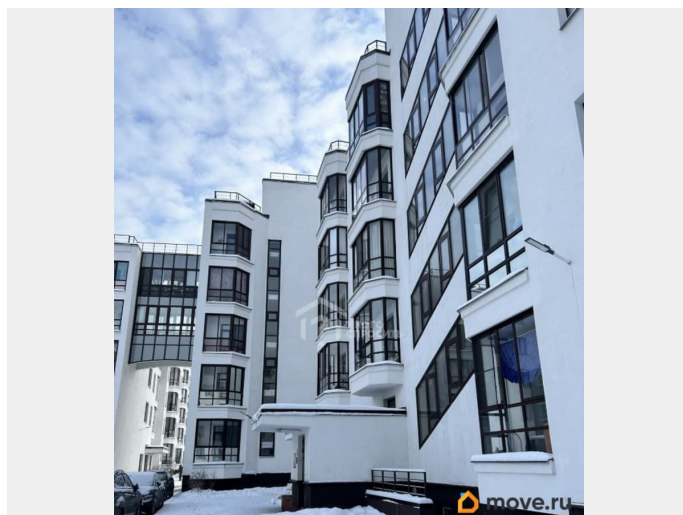
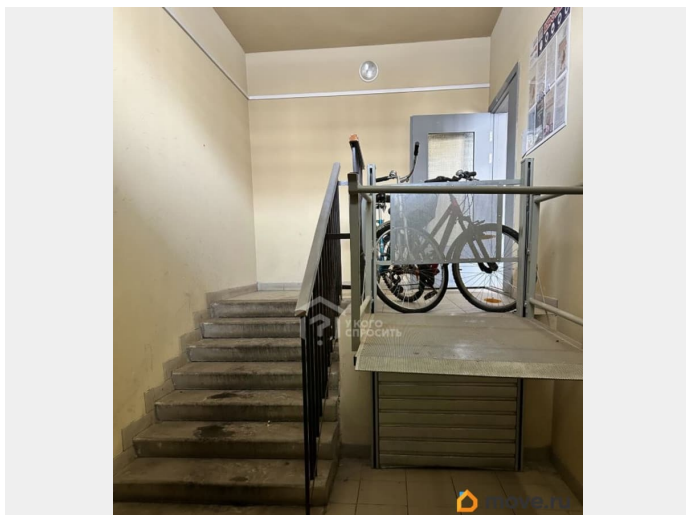
да

возможна ипотека, лифт, парковка

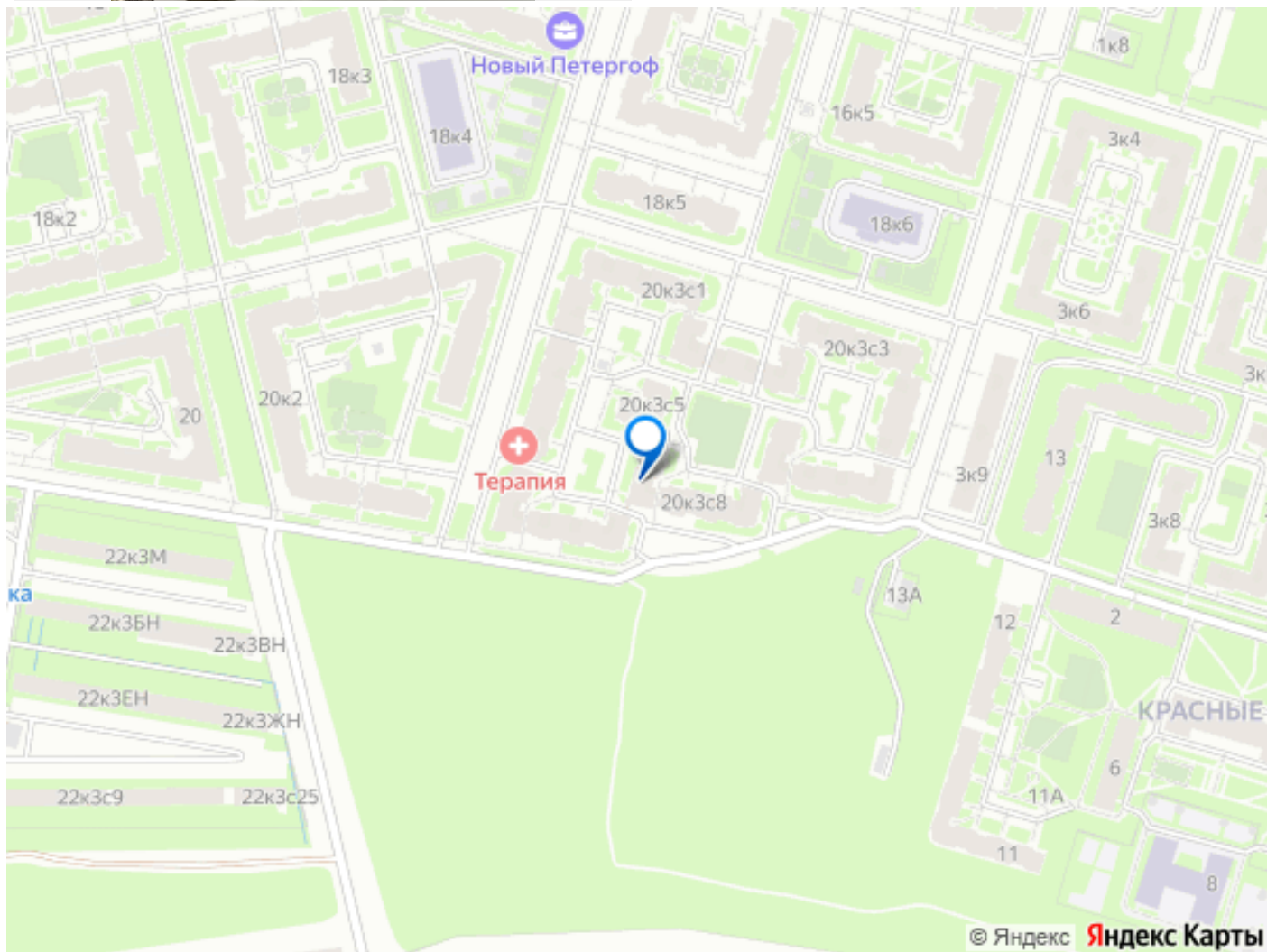
## Описание

Код объекта: 2028632. Отличное предложение в одном из самых живописных районов Санкт-Петербурга — квартира в Петергофе, на Парковой улице, 20к3с8. Эта однокомнатная квартира расположена на четвёртом этаже пятиэтажного кирпично-монолитного дома с лифтом, построенного в 2017 году. Высота потолков 2,85 метра создаёт ощущение простора, а окна, выходящие на улицу, обеспечивают естественное освещение. Квартира не угловая, требует ремонта, что позволяет новым владельцам воплотить свои дизайнерские идеи. Общая площадь квартиры составляет 32,4 квадратных метра, из которых 15,3 квадратных метра — жилая площадь, 8,9 квадратных метра — кухня. В квартире есть одна лоджия с выходом через кухню, совмещённый санузел. Дом оборудован наземной парковкой, что решает вопрос с местом для автомобиля. Не упустите возможность стать владельцем квартиры в одном из самых удобных и живописных районов города. Звоните нам прямо сейчас,

чтобы узнать больше и записаться на просмотр. Мы гарантируем безопасную сделку и юридическую поддержку нашим Клиентам. Один собственник, более 5 лет, квартира в ипотеке банка.







Move.ru - вся недвижимость России