

Создано: 03.04.2026 в 01:42

Обновлено: 04.04.2026 в 01:41

Санкт-Петербург

11 700 094 ₹

Санкт-Петербург

Квартира

Количество комнат

1

Общая площадь

32.4 м²

Этаж

2/12

Детали объекта

Тип сделки

Продам

Раздел

[Квартиры](#)

Ремонт

с отделкой

Квартира в новостройке

да

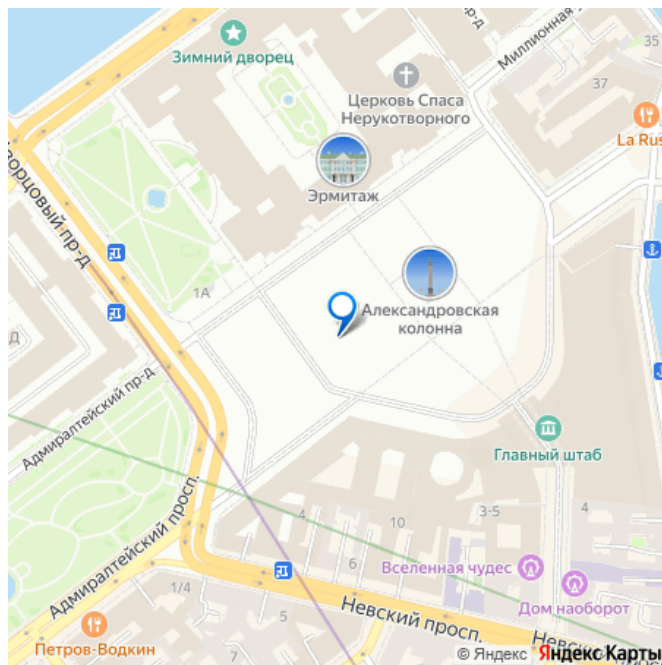
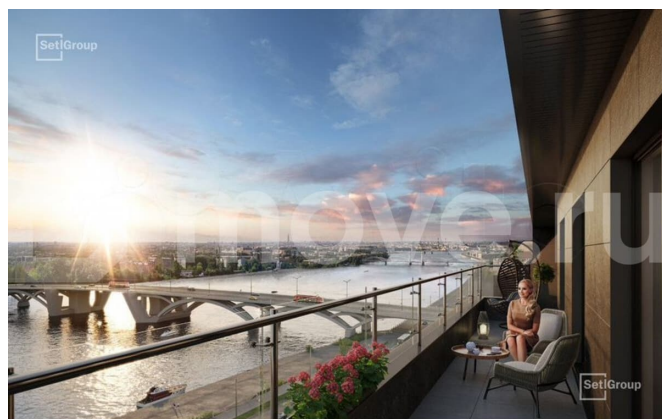
Описание

Продается уютная 1-комнатная квартира от застройщика в жилом комплексе «Сэтл Ривьера» в активно развивающемся Невском районе. До метро можно добраться на транспорте всего за 10 минут. Удобная, классическая, функциональная европланировка, большая кухня-гостиная

<https://spb.move.ru/objects/9293121013>

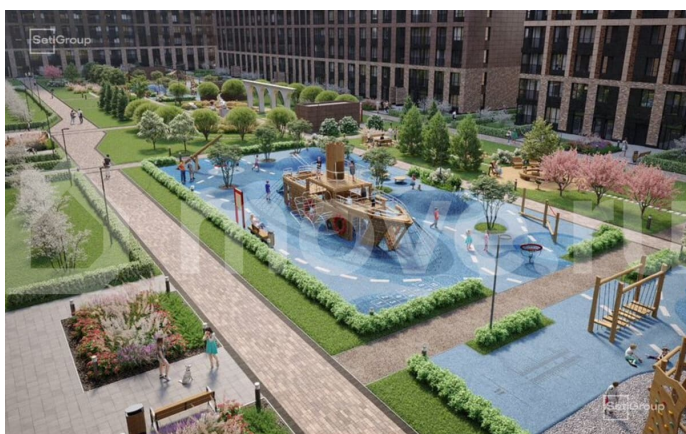
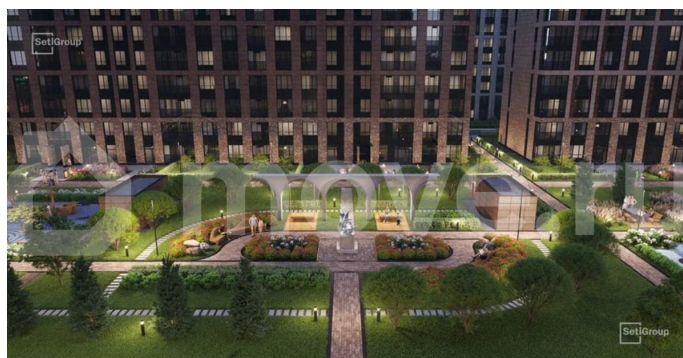
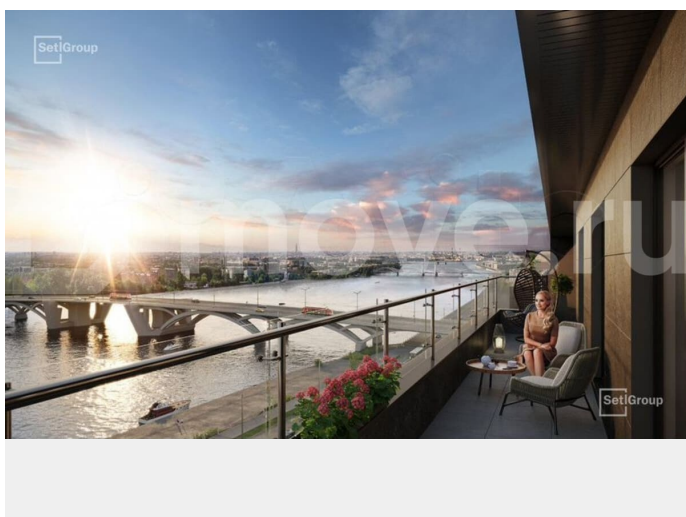
Менеджер отдела продаж,
Петербургская Недвижимость
89251234567

для заметок



15.02 м?, вместительная прихожая 3.29 м?.
Общая площадь квартиры - 32.4 м?, жилая -
10.29 м?, высота потолка 2.77 м. Квартира
продается с отделкой «Норд Лайн серый
плюс». Что особенного в ЖК «Сэтл Ривьера»?

- Первая береговая линия Невы. 5 км до центра Петербурга
 - «Активити парк» - пространство для занятий спортом и отдыха.
 - «Ривьера парк» с променадом и панорамной ротондой
 - Масштабные дворы 10 000 кв.м. с авторским ландшафтным дизайном
 - Двухуровневые единые входные группы
 - Видовые квартиры с террасами, каминами и саунами
- Сэтл Ривьера, Сетл Ривьера, Ривьера



Петербургская Недвижимость

Корпус 1.2 Секция 1

Этаж: 2 из 12 № Квартиры: 207 Паркинг: Да Метро: Пр.Большевиков



Петербургская Недвижимость

2е-комнатная, 32.4м²

- Кол-во комнат: 1
- Этаж: 2 из 12
- Общая площадь: 32.4м²
- Жилая площадь: 10.29м²
- Срок сдачи: 1 квартал 2028

