

Создано: 26.11.2025 в 00:05

Обновлено: 06.12.2025 в 22:33

<https://spb.move.ru/objects/9286905760>

TORRES, TORRES

79111943759

11 700 000 ₽

Округ

[СПБ, Невский район](#)

Квартира

Количество комнат

1

Высота потолков

2.77 м

Жилая площадь

10.4 м²

Площадь кухни

15 м²

Общая площадь

32.58 м²

Этаж

8/12

Детали объекта

Тип сделки

Продам

Раздел

[Квартиры](#)

Тип балкона

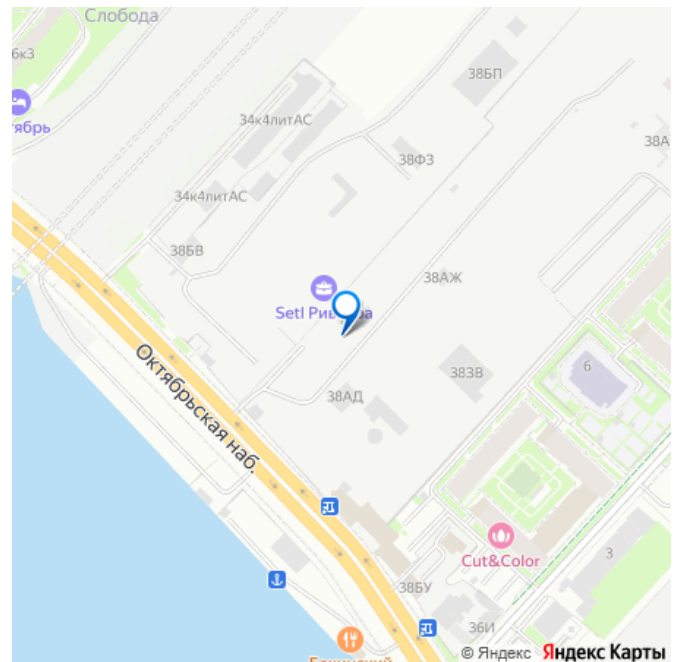
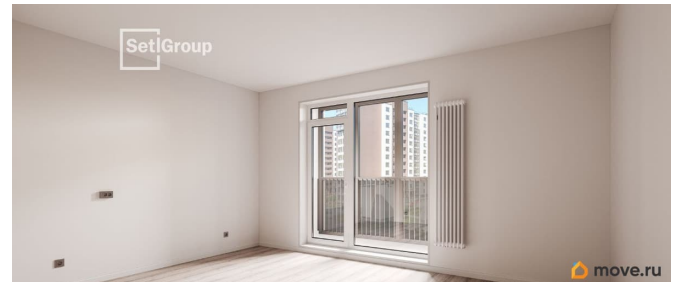
лоджия

Тип санузла

совмещенный

Ремонт

для заметок



с отделкой

Квартира в новостройке

да

Год сдачи

1 квартал 2028 г.

Покупка в ипотеку

да

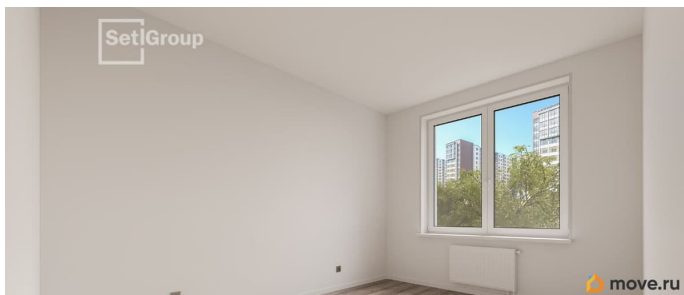
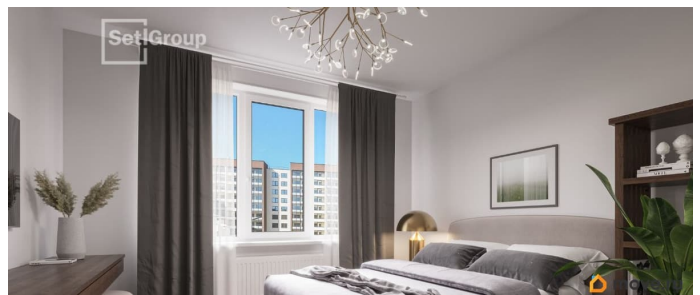
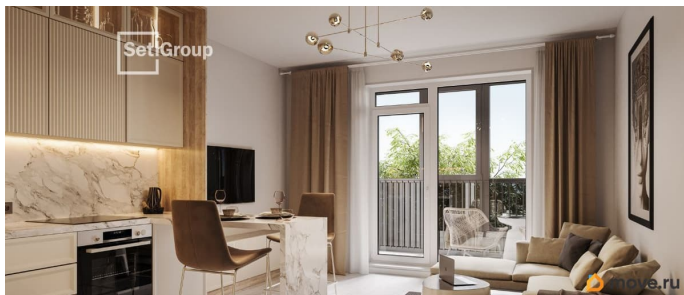
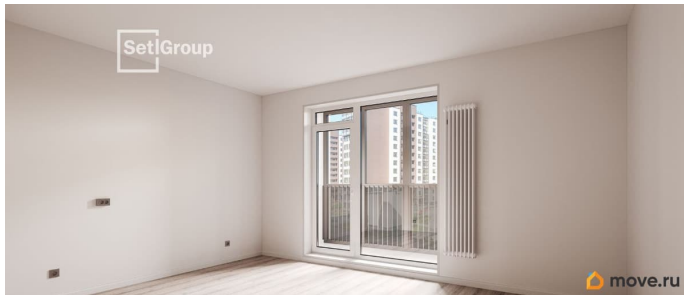
возможна ипотека, лифт, парковка

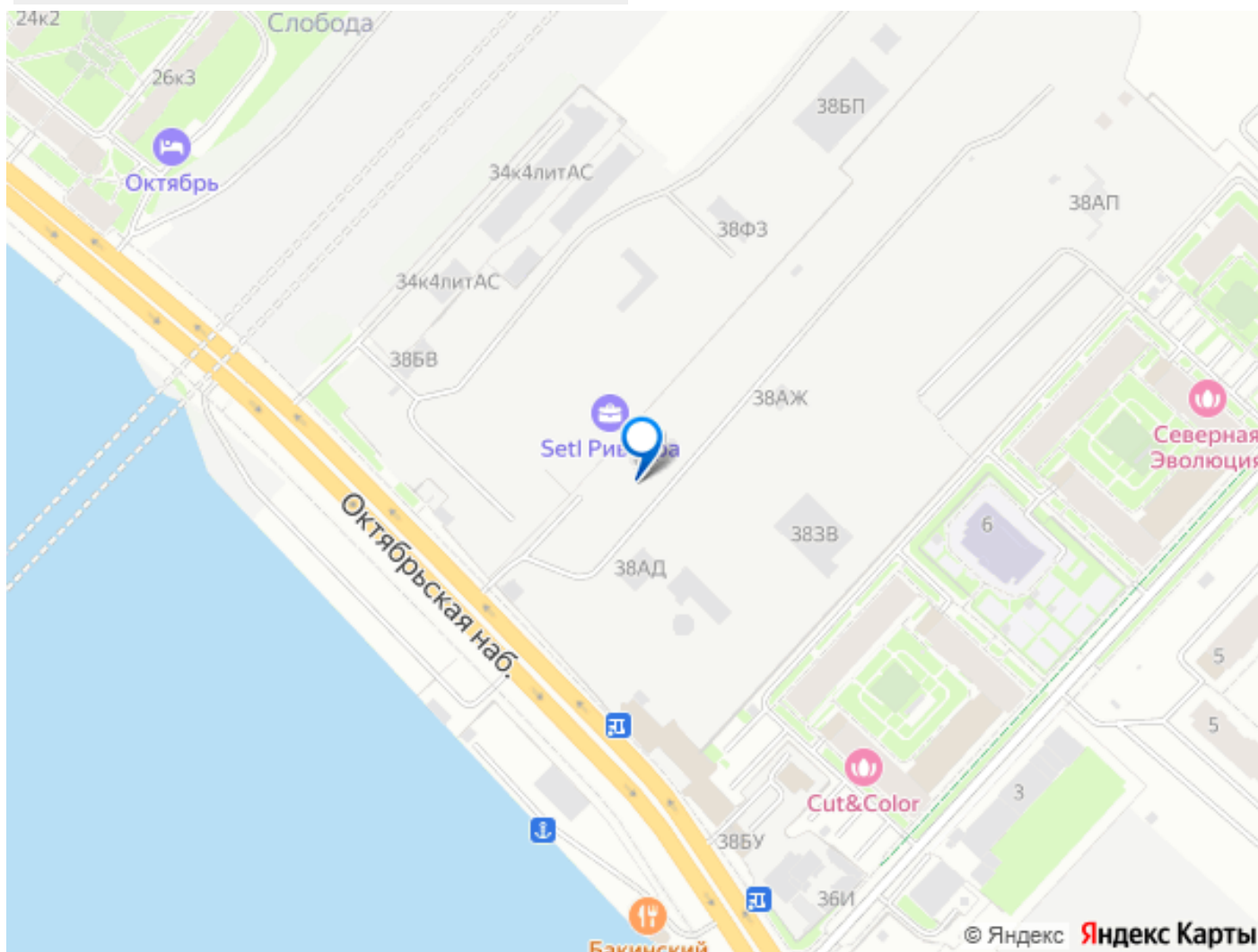
Описание

В продаже отличная квартира формата 2-Евро в ЖК высокого комфорт-класса Setl Ривьера на первой береговой линии Невы. Общая площадь квартиры 32,58 м² + Лоджия 3,38 м². ПРЕИМУЩЕСТВА 1. Имеется ВЫГОДНАЯ возможность перевода БЕСПРОЦЕНТНОЙ РАССРОЧКИ на покупателя (позволяющей оплатить основную сумму не сразу и использовать ее на Ваше усмотрение до 20.03.2029, например, поработать в банке и принести порядка 2 млн. руб. доп. дохода) - это САМАЯ длинная рассрочка из всех имеющихся БЕЗ УДОРОЖАНИЯ с минимальным ПВ. 2. Возможен переход на ипотеку, ставка по которой к моменту последующих платежей может быть НАМНОГО привлекательнее, чем сегодня. 3. Ключи передаются в сентябре 2028 (раньше полной оплаты). 4. Благодаря перспективному открытию Большого Смоленского моста и ст. метро Дальневосточный проспект квартиры в Setl Ривьера имеют БОЛЬШОЙ инвестиционный потенциал. ОТЛИЧИТЕЛЬНЫЕ ПАРАМЕТРЫ • ЭРГОНОМИЧНАЯ и ФУНКЦИОНАЛЬНАЯ планировка: - БОЛЬШАЯ кухня-гостиная площадью 15 м², в которой разместится полноценный угловой кухонный гарнитур со

всем арсеналом встроенной техники, обеденная зона и место для отдыха. - Жилая комната УДОБНОЙ квадратной формы площадью 10,4 м?. - В прихожей имеется ниша, в которой можно разместить шкаф-купе. - Лоджия с панорамным остеклением. - Окна выходят на Активити парк на СЕВЕРО-ВОСТОК - утром Вас будет приятно будить Солнце. - 8 этаж - один из самых ЛИКВИДНЫХ, расположение на котором добавляет 3 важных аспекта: 1. Тишина и спокойствие. 2. Меньше пыли и свежий воздух (окна смотрят на зону для отдыха, а не во двор и не на улицу с энергичным движением). 3. Приватность (не будет зданий напротив поблизости) это практически ЕДИНСТВЕННОЕ расположение, где не будет эффекта окон напротив. • Качественная отделка Nord Line SILVER: - На полу в прихожей и комнатах кварц-винил, на стенах флизелиновые обои под покраску, матовые натяжные потолки. - В ванной комнате - плитка Kerama Marazzi. - На лоджии уложен керамогранит. • ВЫСОКИЕ потолки 2,77 м. • ТЕХНИЧЕСКИЕ РЕШЕНИЯ: - ТЕПЛЫЕ полы в ванной комнате с терморегулятором. - Система тонкой очистки воды с УФ-обеззараживанием до уровня питьевой. - Место для установки наружного блока кондиционера. - Интеллектуальная система SETLHOME: 1. Удаленное управление доступом, выпуск эл.ключа гостям. 2. Автоматический сбор и передача показаний счетчиков в УК. 3. Система датчиков (протечек, возгорания, проникновения). ДОКУМЕНТЫ • Уступка • Один собственник • МК не использовался ДОМ и ИНФРАСТРУКТУРА • Вход в парадную на уровне земли • Подземный паркинг • Закрытые дворы без машин • Двухуровневые входные группы • Ривьера парк с прогулочным променадом и

панорамной ротондой. • Активити парк со спортплощадками, полями для волейбола и баскетбола, шатром для занятия йогой и летним кинотеатром. • Детский игровой комплекс-корабль. • Беседки для отдыха и работы, арт объекты, фонтан, вишневый сад и др. • На территории комплекса 2 детских сада, школа. • Поблизости ТРК, гипермаркеты и парки, ст. метро и Ладужский вокзал.





Move.ru - вся недвижимость России