

🕒 Создано: 18.02.2026 в 17:07

🔄 Обновлено: 03.04.2026 в 20:27

**Санкт-Петербург, Октябрьская  
набережная, Корпус 1.2**

**11 900 236 ₺**

Санкт-Петербург, Октябрьская набережная, Корпус 1.2

Округ

[СПб, Невский район](#)

## Квартира

Количество комнат

1

Высота потолков

2.77 м

Жилая площадь

10.4 м<sup>2</sup>

Площадь кухни

15 м<sup>2</sup>

Общая площадь

32.58 м<sup>2</sup>

Этаж

5/12

## Детали объекта

Тип сделки

Продам

Раздел

[Квартиры](#)

Тип балкона


лоджия

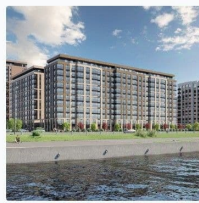
Ремонт

<https://spb.move.ru/objects/9293223001>

**Петербургская Недвижимость,  
Петербургская Недвижимость  
79675650457**

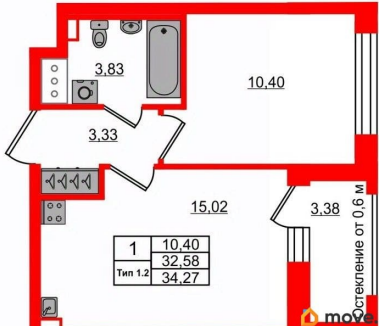
для заметок

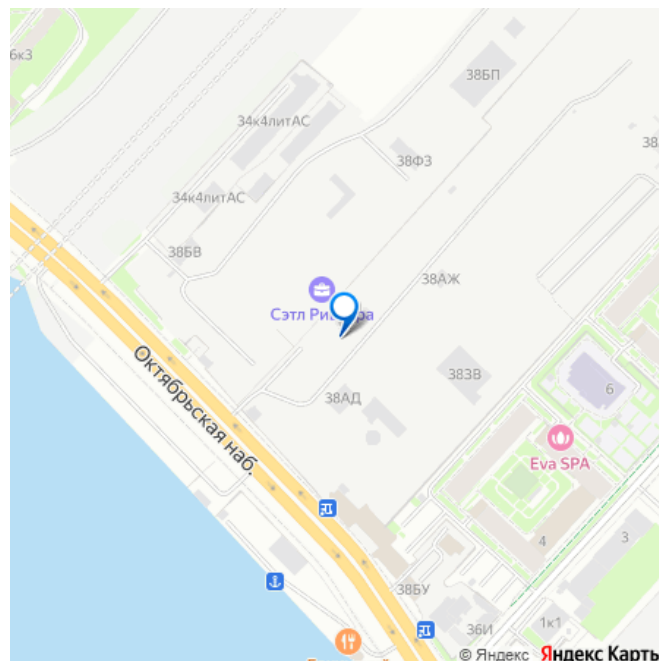




**2е-комнатная, 32.58м<sup>2</sup>**

- Кол-во комнат: 1
- Этаж: 5 из 12
- Общая площадь: 32.58м<sup>2</sup>
- Жилая площадь: 10.4м<sup>2</sup>





с отделкой

---

Квартира в новостройке

да

---

Год сдачи

1 квартал 2028 г.

---

Покупка в ипотеку

да

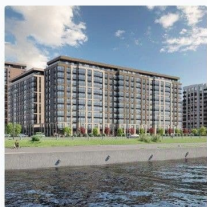
---

возможна ипотека, лифт

## Описание

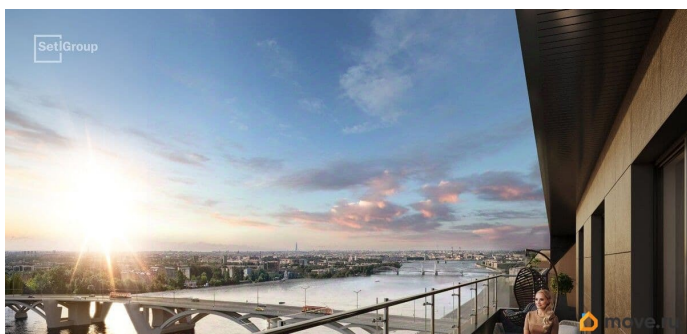
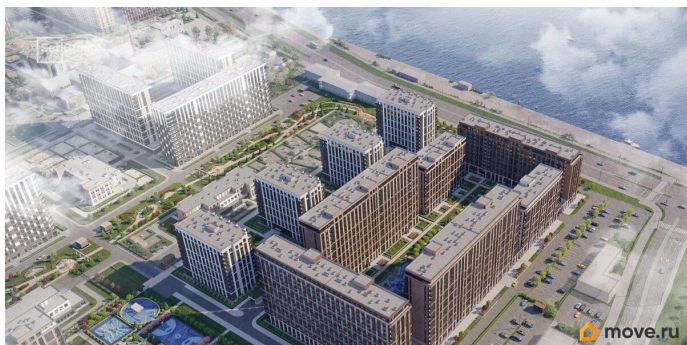
Продается уютная 1-комнатная квартира от застройщика в жилом комплексе «Сэтл Ривьера» в активно развивающемся Невском районе. До метро можно добраться на транспорте всего за 10 минут. Удобная, классическая, функциональная европланировка, большая кухня-гостиная 15.02 м?, вместительная прихожая 3.33 м?. Общая площадь квартиры - 32.58 м?, жилая 10.4 м?, высота потолка 2.77 м. Квартира продается с отделкой «Норд Лайн светлый плюс». Что особенного в ЖК «Сэтл Ривьера»?

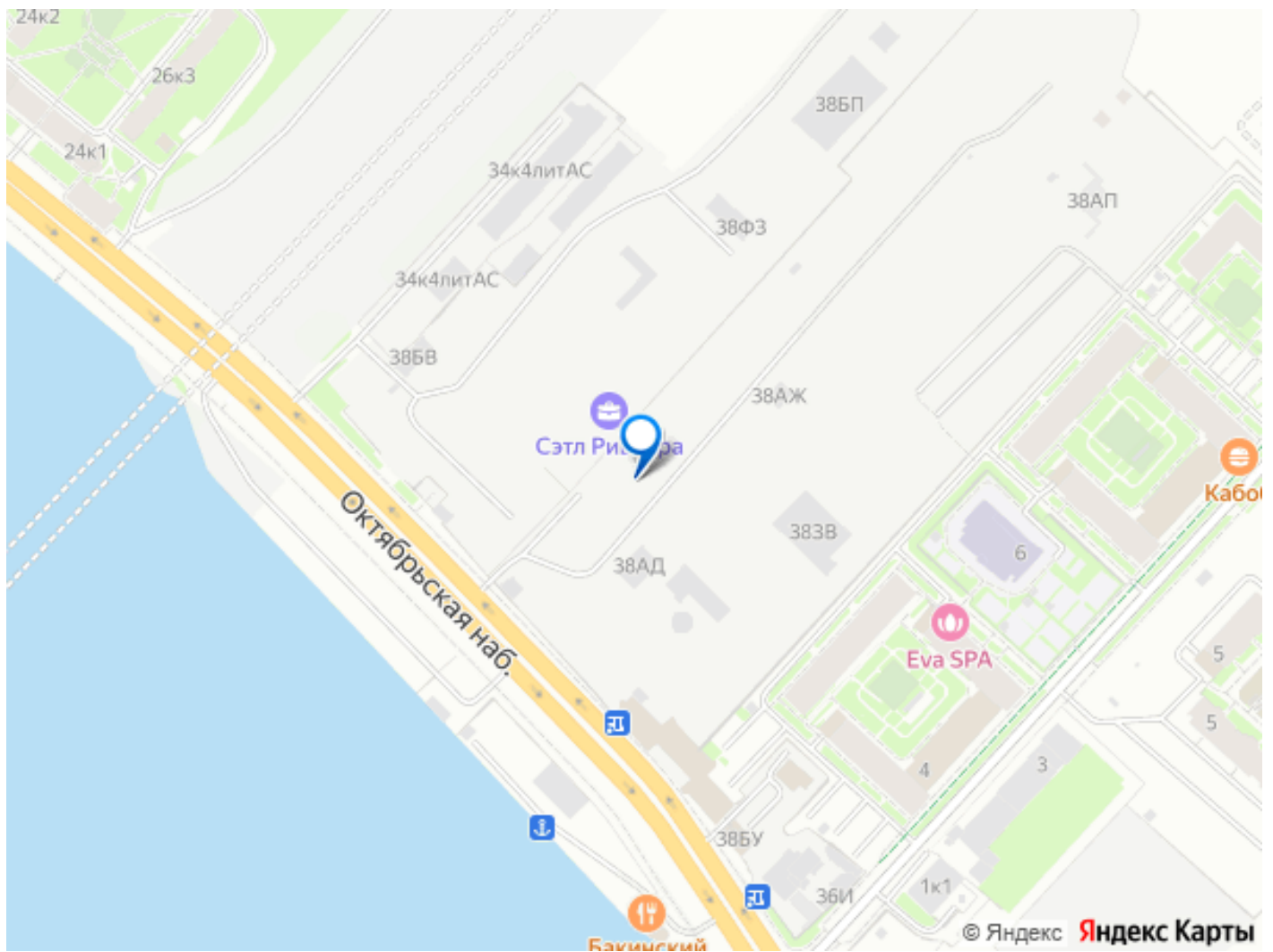
- Первая береговая линия Невы. 5 км до центра Петербурга
- «Активити парк» - пространство для занятий спортом и отдыха.
- «Ривьера парк» с променадом и панорамной ротондой
- Масштабные дворы 10 000 кв.м. с авторским ландшафтным дизайном
- Двухуровневые единые входные группы
- Видовые квартиры с террасами, каминами и саунами



**2е-комнатная, 32.58м<sup>2</sup>**

- Кол-во комнат 1
- Этаж 5 из 12
- Общая площадь 32.58м<sup>2</sup>
- Жилая площадь 10.4м<sup>2</sup>





Move.ru - вся недвижимость России