

 Создано: 21.01.2026 в 12:18

Обновлено: 04.02.2026 в 02:10

Агент

**79812338602****Санкт-Петербург, улица Руставели, 52****8 700 000 ₽**

Санкт-Петербург, улица Руставели, 52

Округ

[СПБ, Калининский район](#)

Улица

[улица Руставели](#)**Квартира**

Количество комнат

1

Высота потолков

2.5 м

Жилая площадь

18 м<sup>2</sup>

Площадь кухни

8.8 м<sup>2</sup>

Общая площадь

32.5 м<sup>2</sup>

Этаж

6/9

**Детали объекта**

Тип сделки

Продам

Раздел

[Квартиры](#)

Тип балкона

балкон

для заметок



Тип санузла

совмещенный

Ремонт

косметический

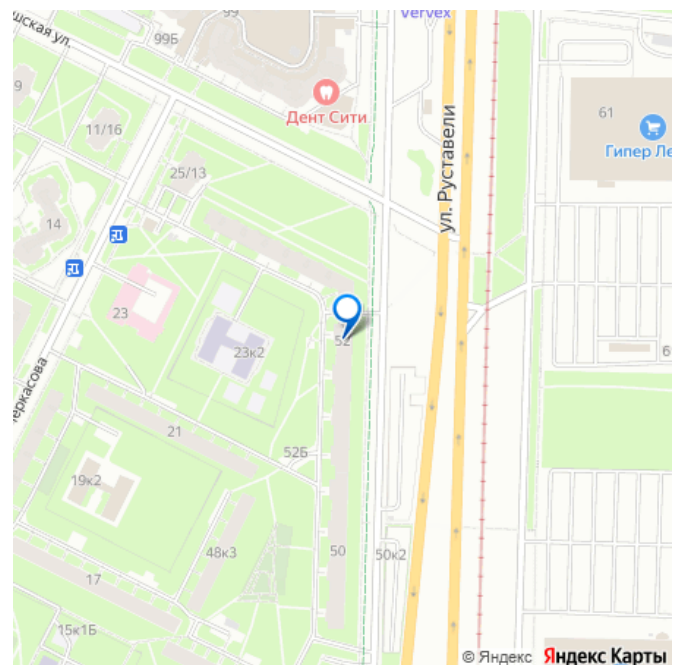
Покупка в ипотеку

да

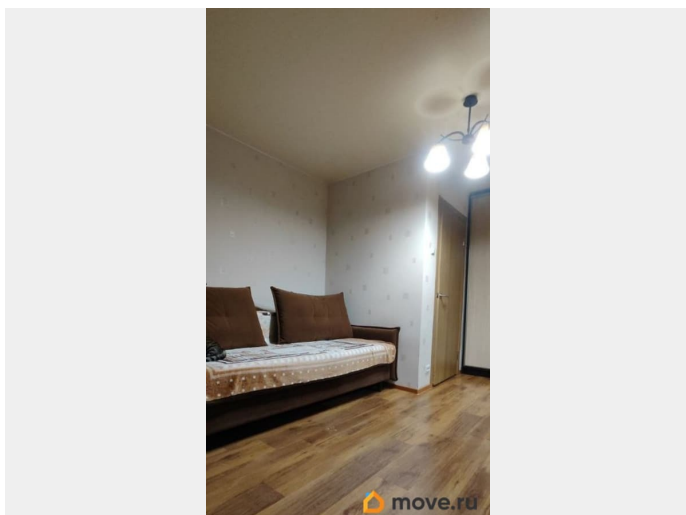
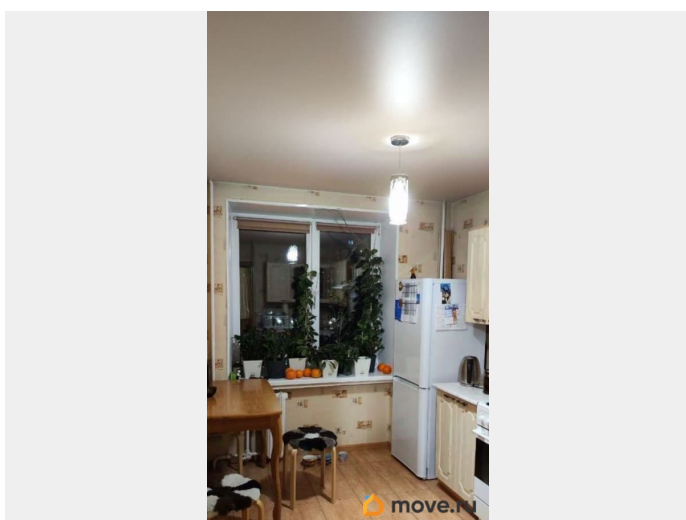
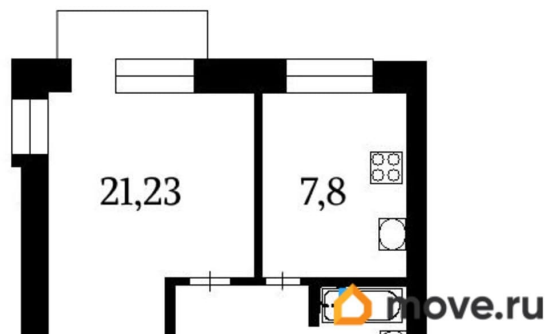
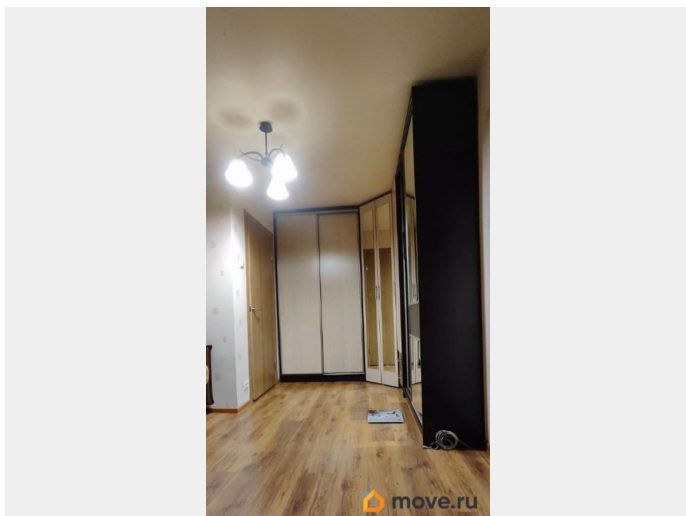
возможна ипотека, лифт

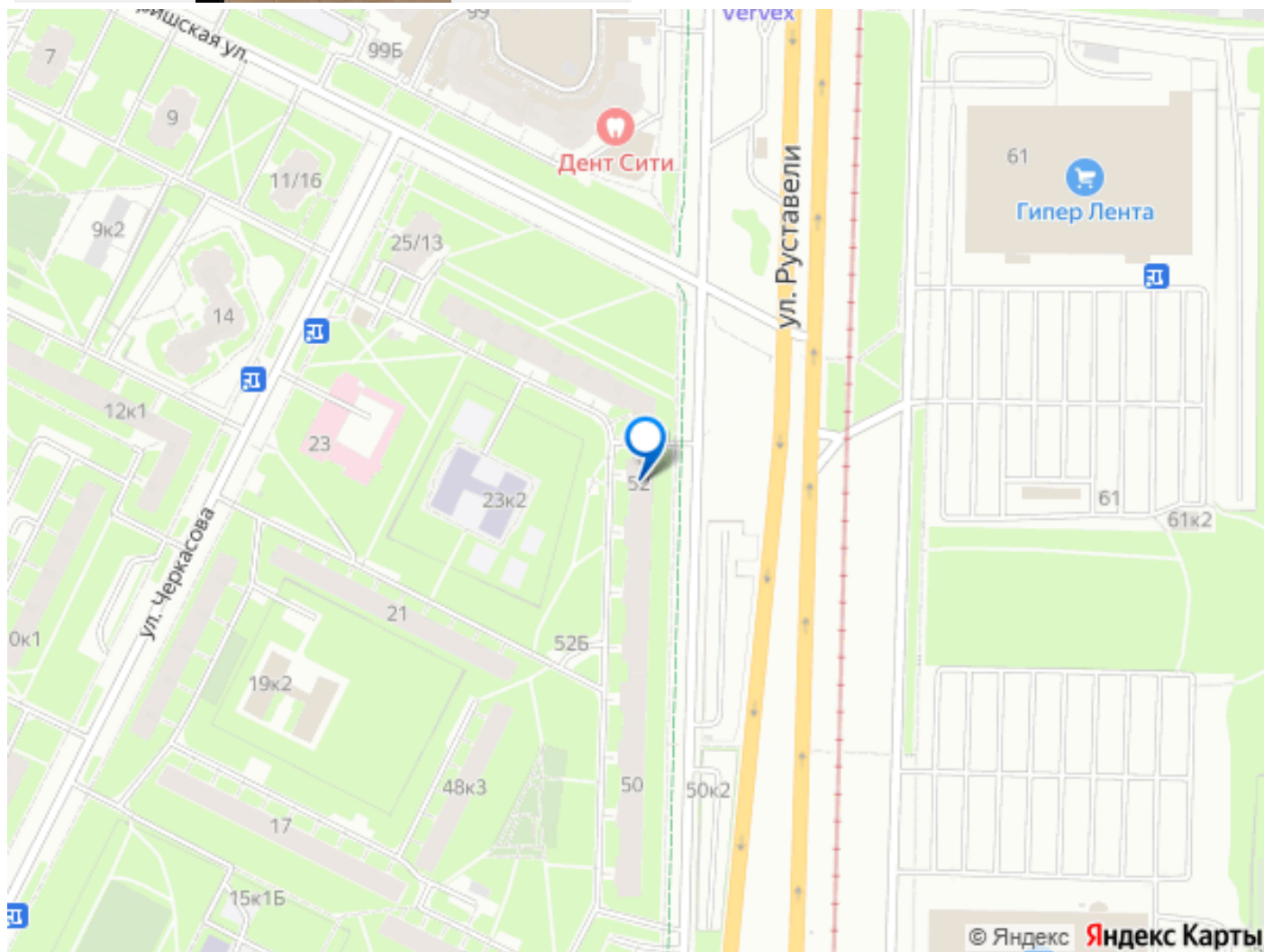
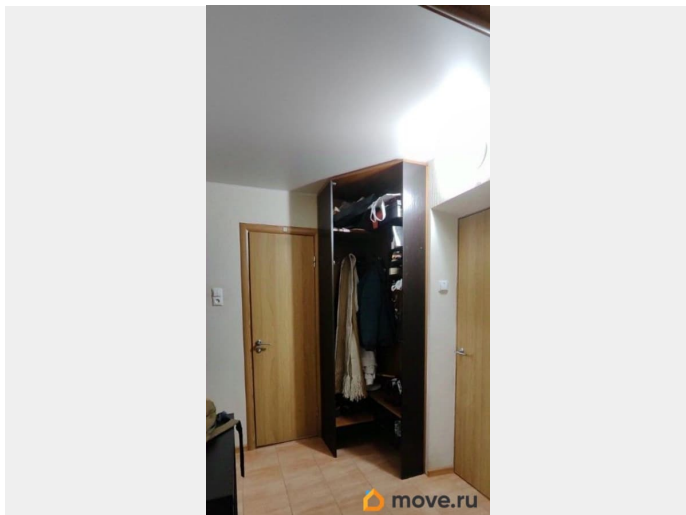
## Описание

Продается уютная однокомнатная квартира в Санкт-Петербурге, расположенная по адресу: улица Руставели, 52. Общая площадь квартиры составляет 32,5 кв. м, жилая площадь — 18 кв. м, кухня — 8,8 кв. м. Квартира находится на 6 этаже 9-этажного кирпичного дома, построенного в 1971 году. Потолки высотой 2,5 метра создают ощущение простора. До станции метро «Гражданский проспект» можно дойти пешком всего за 14 минут. В квартире недавно проведен косметический ремонт, что позволяет вам сразу заселиться и обживать. Уютная кухня станет отличным местом для семейных ужинов и встреч с друзьями. В квартире есть совмещенный санузел и балкон с видом во двор, где можно насладиться тишиной и свежим воздухом. Дом находится в хорошем состоянии, в подъезде есть пассажирский лифт и мусоропровод, поэтому можно не беспокоиться о бытовых мелочах. Район отлично обустроен: рядом находятся школы, детские сады, клиники и магазины, что делает его удобным для жизни. Квартира продается без обременений, возможна ипотека. Все документы готовы к сделке, поэтому можно быстро оформить покупку и заселиться. Записывайтесь на просмотр,



чтобы увидеть квартиру своими глазами и оценить все её преимущества! Мы будем рады ответить на ваши вопросы и помочь с покупкой. Торг уместен





Move.ru - вся недвижимость России