

🕒 Создано: 18.03.2026 в 09:36

🔄 Обновлено: 18.03.2026 в 09:05

Агент

79818563717

Санкт-Петербург, бульвар Александра

Грина, 3

10 800 000 ₹

Санкт-Петербург, бульвар Александра Грина, 3

Округ

[СПБ, Василеостровский район](#)

для заметок

Квартира

Количество комнат

1

Высота потолков

2.7 м

Жилая площадь

14.8 м²

Площадь кухни

8.2 м²

Общая площадь

32.5 м²

Этаж

8/19

Детали объекта

Тип сделки

Продам

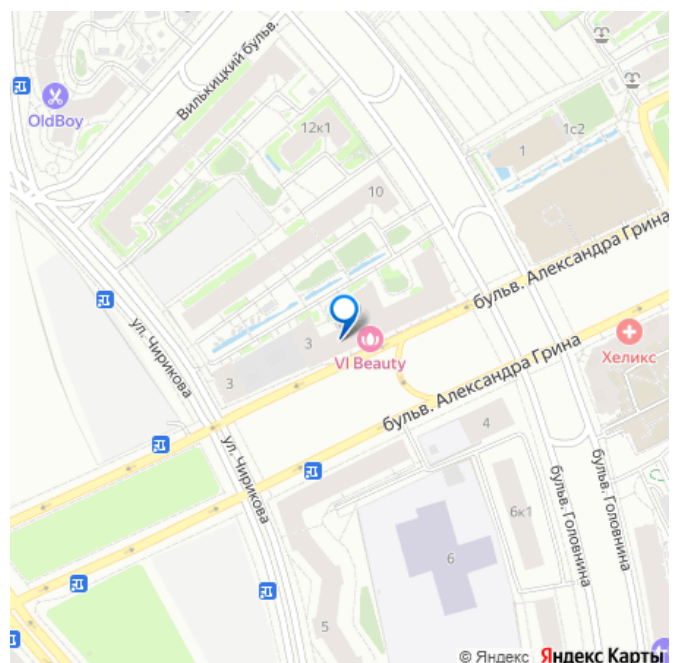
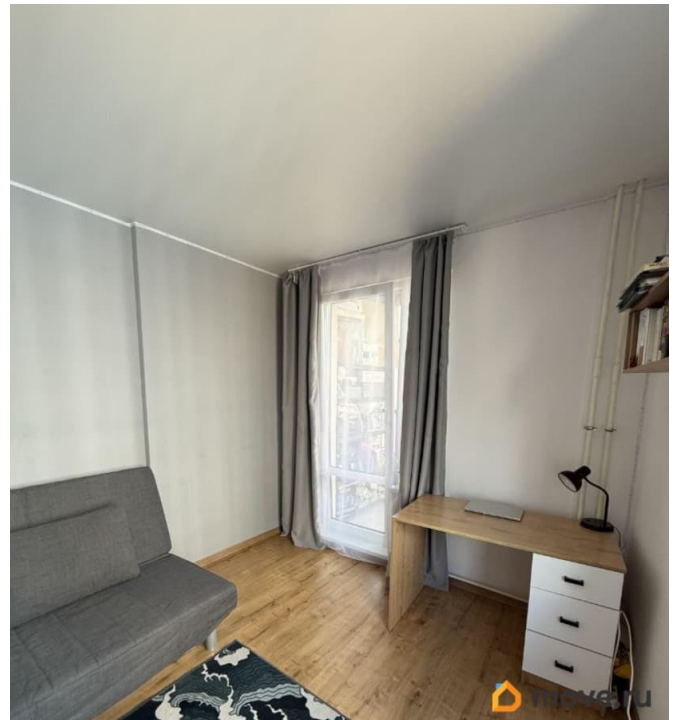
Раздел

[Квартиры](#)

Тип балкона

лоджия

Тип санузла



совмещенный

Вид из окна

на улицу

Ремонт

косметический

Квартира в новостройке

да

Год сдачи

4 квартал 2019 г.

Покупка в ипотеку

да

возможна ипотека, лифт

Описание

Представляем вашему вниманию уютную видовую квартиру в одном из самых динамично развивающихся районов Василеостровского — Морском округе. Жилой комплекс расположен по адресу: бульвар Александра Грина, дом 3 и отличается продуманной инфраструктурой и современными планировками.

Характеристики квартиры: • Площадь: 32,5 кв. м. Оптимальная площадь для комфортного проживания одного человека или молодой пары. • Этаж: 8 из 19. Удачная «золотая середина»: вы насладитесь красивыми видами из окна, при этом не слишком высоко и не слишком низко. •

Состояние: Квартира требует ремонта на ваш вкус, что является отличной возможностью создать идеальное пространство с нуля, заложив в бюджет только стоимость материалов и работ. • Планировка: Видовая (на Финский залив), просторная и функциональная. На площади 32,5 м² легко

разместится как студия с зонированием, так и классическая однокомнатная квартира с изолированной комнатой. О доме и инфраструктуре (ЖК «Светлый мир»): Дом построен в 2019 году, монолитный, что гарантирует высокую надежность, хорошую звуко- и теплоизоляцию. Это современное здание с продуманными общественными пространствами: • Высота потолков: 2.70 м. • Парадные (подъезды): Чистые, с современной отделкой. • Лифты: В доме 16 лифтов, что исключает длительное ожидание. • Безопасность и комфорт: В доме автоматическая система пожаротушения, приточно-вытяжная вентиляция, отсутствует газ (что снижает риски), внутренние водостоки. Мусоропровод отсутствует, что поддерживает чистоту в подъездах. Благоустройство двора и окружение: Внутренняя территория закрытая и оборудована для комфортной жизни: • Детские и спортивные площадки. • Зоны для отдыха с гриль-беседками и декоративными бассейнами. Жилой комплекс расположен в районе «Морской фасад» (Намыв), который славится свежим воздухом и близостью к воде. Транспорт и доступность: • До метро «Приморская» около 2,4 км (пешком ~30 минут, на транспорте ~10-15 минут). • В шаговой доступности остановки общественного транспорта: автобусы 100, 158, маршрутка К-162 (остановка «площадь Беллинсгаузена» в 670 метрах) . • Удобный выезд на Морскую набережную и ЗСД. Быт и покупки рядом: Район активно застраивается, поэтому инфраструктура постоянно развивается. Прямо в доме и соседних зданиях работают круглосуточные магазины, кофейни, есть управляющая компания. По данным Циан, в пешей доступности находится 5 школ и 9 магазинов. Почему

стоит купить эту квартиру? 1. Новостройка 2019 года: Современные инженерные коммуникации, не нужен капремонт. 2. Чистый район: Экологичность и близость к Финскому заливу. 3. Ликвидная площадь: 32,5 м² — самый ходовой формат на рынке для инвестиций или первого жилья. 4. Динамика цен: Рынок в этом районе показывает стабильный рост спроса, что делает покупку выгодным вложением. Звоните и записывайтесь на просмотр! Увидите своими глазами преимущества этого места и вида с 8 этажа. Успевайте приобрести квартиру в одном из самых перспективных районов Петербурга.

