

🕒 Создано: 16.04.2026 в 17:15

🕒 Обновлено: 18.04.2026 в 12:40

**Санкт-Петербург, Большой Смоленский
проспект, Дом 4**

14 150 078 ₹

Санкт-Петербург, Большой Смоленский проспект, Дом 4

Округ

[СПБ, Невский район](#)

Улица

[проспект Большой Смоленский](#)

Квартира

Количество комнат

1

Высота потолков

2.77 м

Жилая площадь

10.1 м²

Площадь кухни

15 м²

Общая площадь

32.5 м²

Этаж

2/11

Детали объекта

Тип сделки

Продам

Раздел


[Квартиры](#)


Тип балкона

<https://spb.move.ru/objects/9293642472>

**Петербургская Недвижимость,
Петербургская Недвижимость
79861286037**

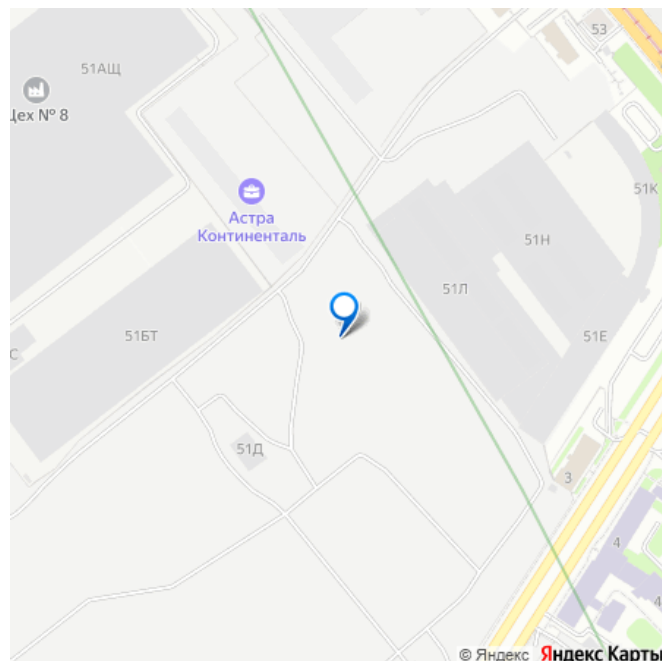
для заметок

 **Петербургская
Недвижимость**



2е-комнатная, 32.5м²

- Кол-во комнат 1
- Этаж 2 из 11
- Общая площадь 32.5м²
- Жилая площадь 10.05м²



лоджия

Тип санузла

совмещенный

Ремонт

с отделкой

Квартира в новостройке

да

Год сдачи

2 квартал 2028 г.

Покупка в ипотеку

да

возможна ипотека, лифт, парковка

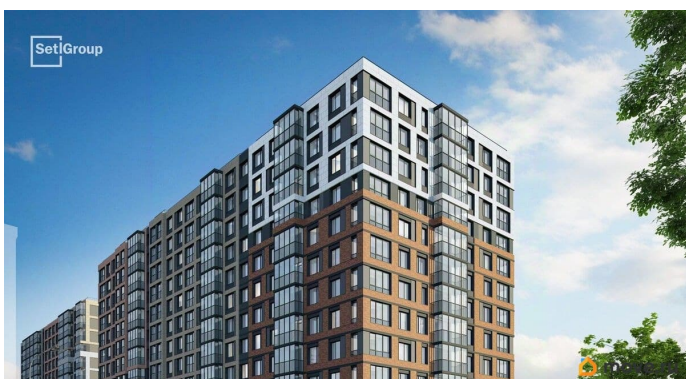
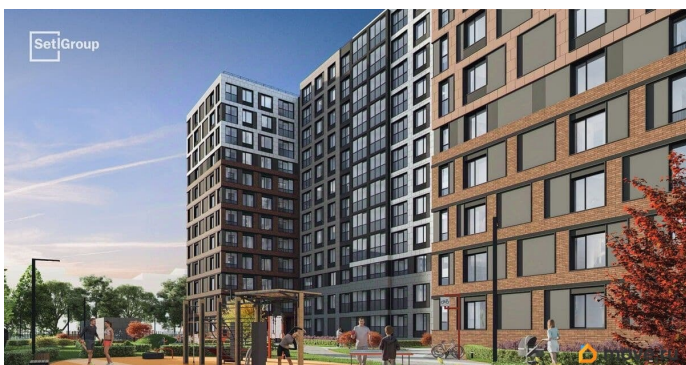
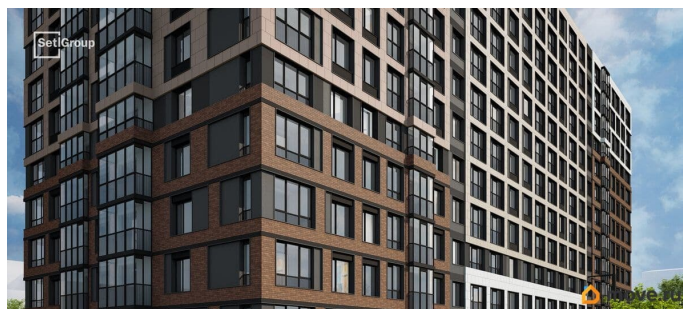
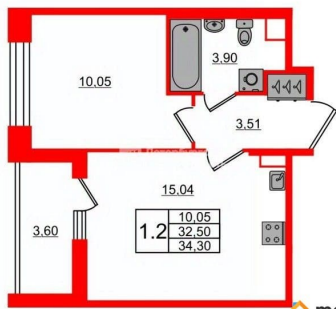
Описание

Продается уютная 1-комнатная квартира от застройщика в жилом комплексе «Астра Континенталь» в активно развивающемся Невском районе. До метро можно добраться пешком всего за 5 минут. Удобная, классическая, функциональная европланировка, большая кухня-гостиная 15.04 м², вместительная прихожая 3.51 м². Общая площадь квартиры - 32.5 м², жилая 10.05 м², высота потолка 2.77 м. Квартира продается с отделкой «Норд Лайн серый плюс». Что особенного в ЖК «Астра Континенталь»? • Уникальная локация 400 метров до метро, 300 метров до благоустроенной набережной • Самодостаточный квартал со всей инфраструктурой в 3-х км от центра • Впечатляющий объем благоустройства: 30 000 кв. метров рекреационных зон с променадом и гейзерными фонтанами • Масштабный парк «Город Спорта»



2е-комнатная, 32.5м²

- Кол-во комнат 1
- Этаж 2 из 11
- Общая площадь 32.5м²
- Жилая площадь 10.05м²





Move.ru - вся недвижимость России