

Людмила Васильева, Адвекс

79818207974

Санкт-Петербург, Кубинская улица, 80к1

12 700 000 ₽

Санкт-Петербург, Кубинская улица, 80к1

Округ

[СПБ, Московский район](#)

Улица

[улица Кубинская](#)

Квартира

Количество комнат

1

Жилая площадь

10.1 м²

Площадь кухни

15.5 м²

Общая площадь

32.65 м²

Этаж

2/12

Детали объекта

Тип сделки

Продам

Раздел

[Квартиры](#)

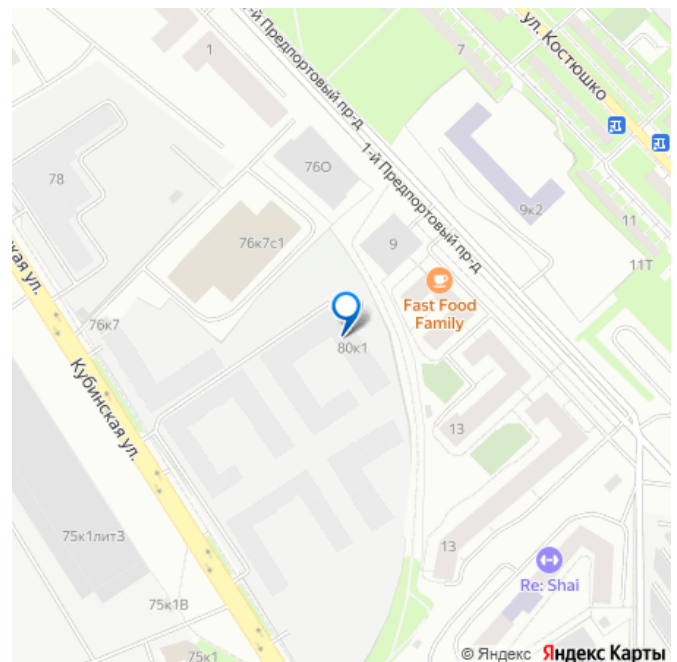
Тип балкона

лоджия

Тип санузла

раздельный

для заметок



Ремонт

с отделкой

Квартира в новостройке

да

Год сдачи

3 квартал 2026 г.

Покупка в ипотеку

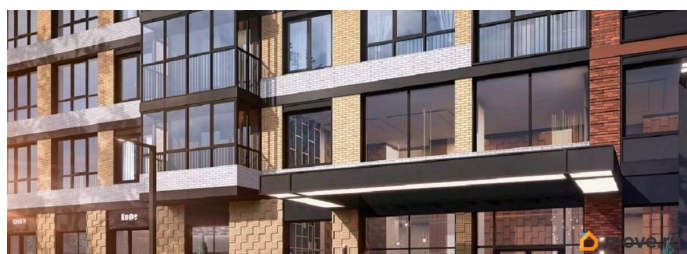
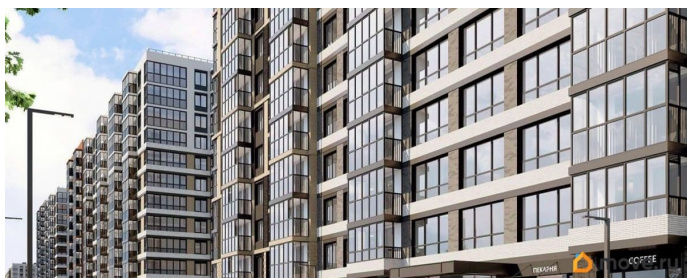
да

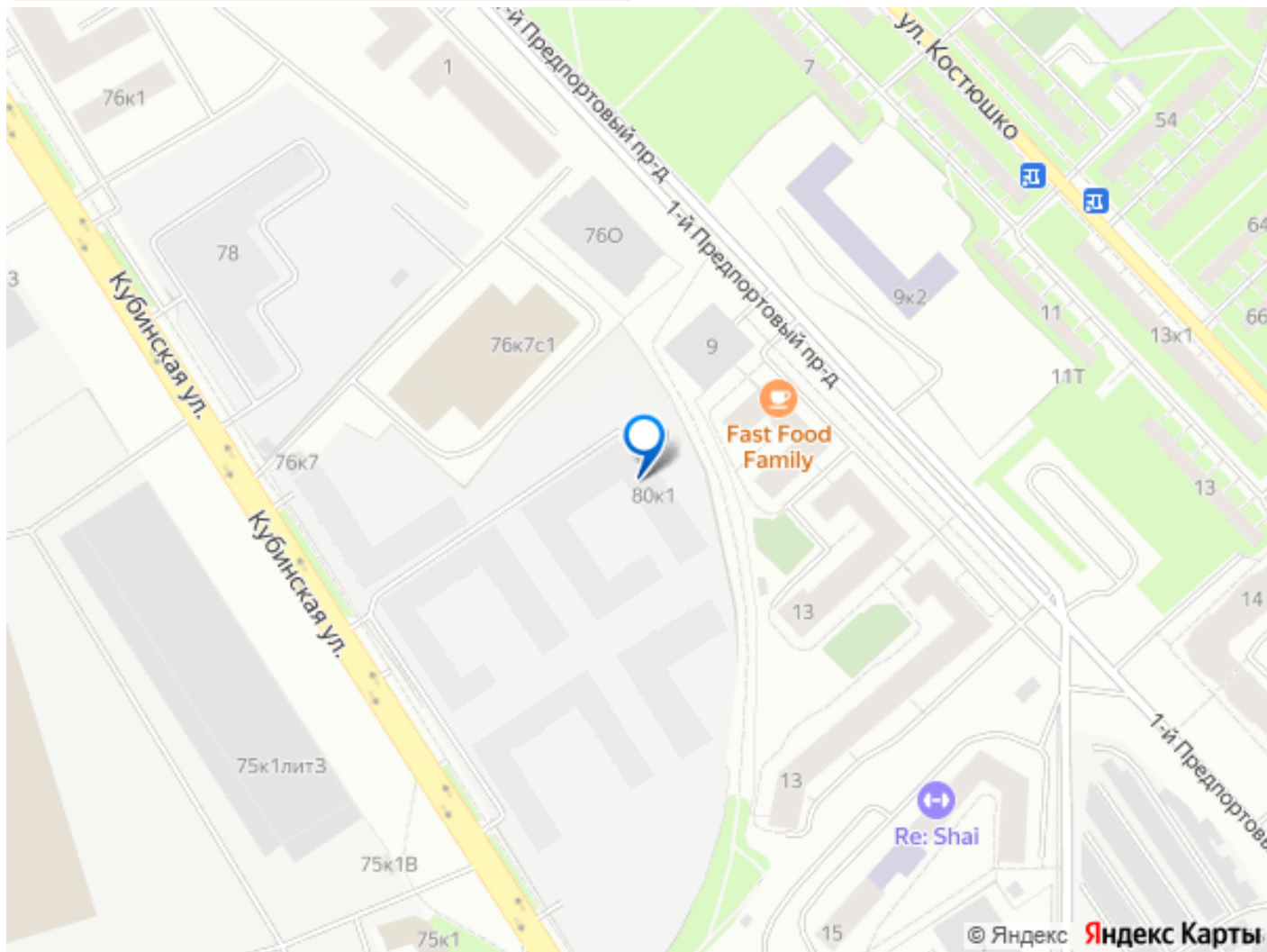
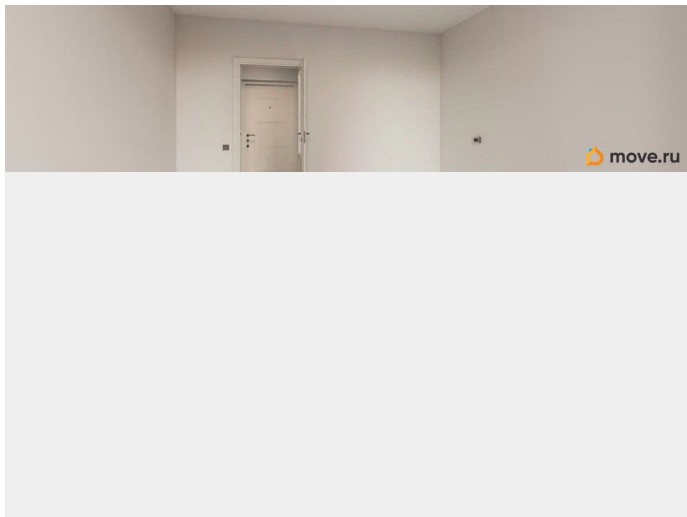
возможна ипотека

Описание

ID: 353667 Продается Е2-квартира в ЖК Титут в Московском в престижном Московском районе Санкт-Петербурга с чистовой отделкой нового поколения. Переуступка от собственника корпус 1.1, сдача дома 3 кв. 2026г. О квартире: - Общая площадь - 32,65 кв.м + лоджия 3,31 - Просторная кухня-гостиная - 15,47 кв.м, планировка удобная для зонирования - Спальня - 10,08 кв.м - Потолки - 2,77 кв.м - Качественная отделка от застройщика нового образца О жилом комплексе: Великолепная социальная, торговая, транспортная инфраструктура: -В пешей доступности городская больница 26, детская поликлиника 35, взрослая поликлиника 21, школы(537, 684, 544), а также 4 детских сада(544, 11, 28 и 34). - В соседнем доме 2 булочных, кофейня, Дикси, Верный, Магнит. - м. Московская, м. Ленинский проспект - 9 минут на машине, 20-23 минуты пешком, до аэропорта Пулково 15 минут на автомобиле и 20 мин до центра, до КАД и ЗСД 5 мин на автомобиле. - Также вас ожидают дизайнерские холлы с авторским оформлением, и даже внутренняя система очистки воды - В планах Лицей от

Сэтл, детский сад, йога центр и др.





Move.ru - вся недвижимость России