

Собственник

79818746470

Создано: 17.08.2024 в 14:29

Обновлено: 11.02.2026 в 13:50

Санкт-Петербург, дорога Торфяная, 17к6

10 190 000 ₽

Санкт-Петербург, дорога Торфяная, 17к6

Округ

[СПБ, Приморский район](#)

Квартира

Количество комнат

1

Высота потолков

2.7 м

Жилая площадь

10.4 м²

Площадь кухни

15.3 м²

Общая площадь

32.6 м²

Этаж

7/12

Детали объекта

Тип сделки

Продам

Раздел

[Квартиры](#)

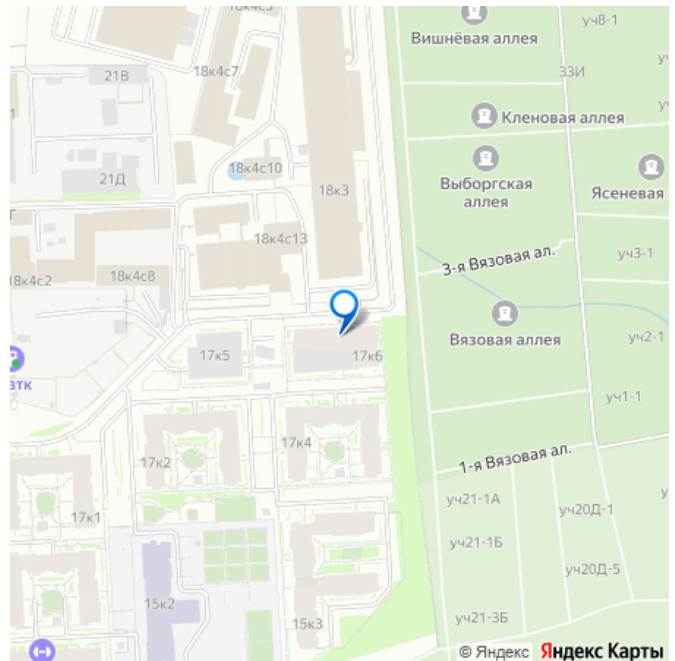
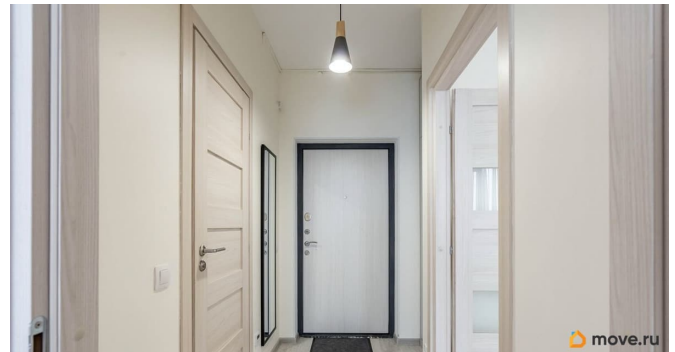
Тип балкона

лоджия

Тип санузла

совмещенный

для заметок



Ремонт

дизайнерский

Квартира в новостройке

да

Год сдачи

4 квартал 2020 г.

Покупка в ипотеку

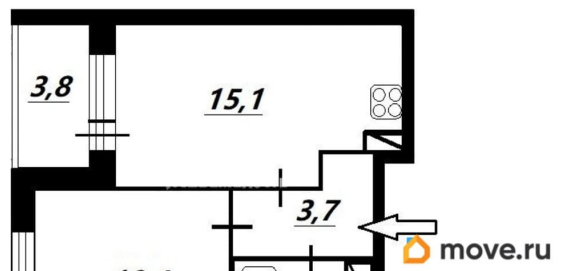
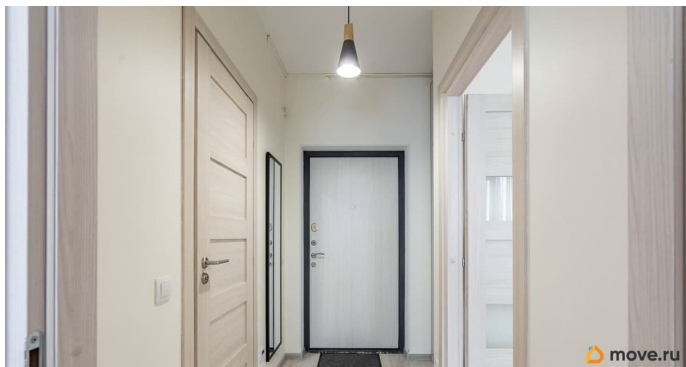
да

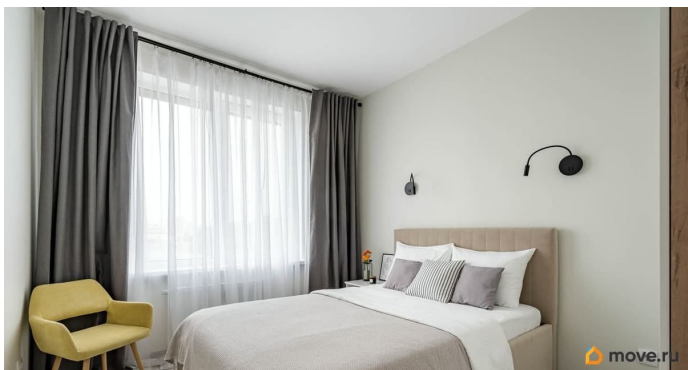
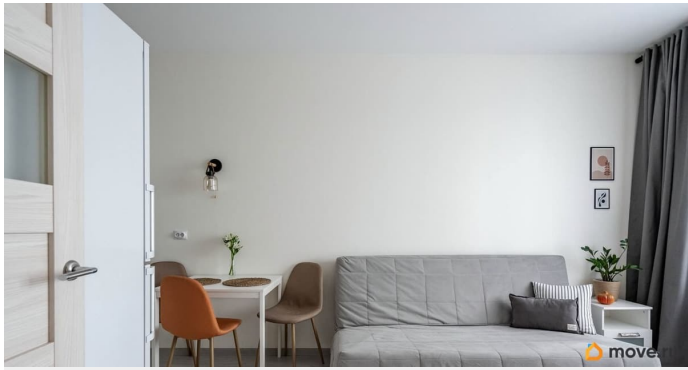
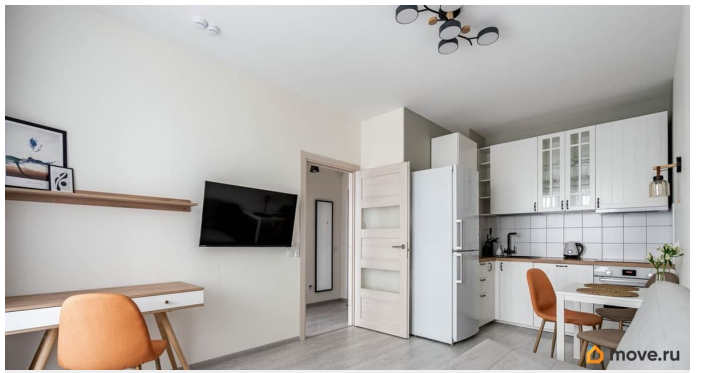
возможна ипотека, лифт, парковка

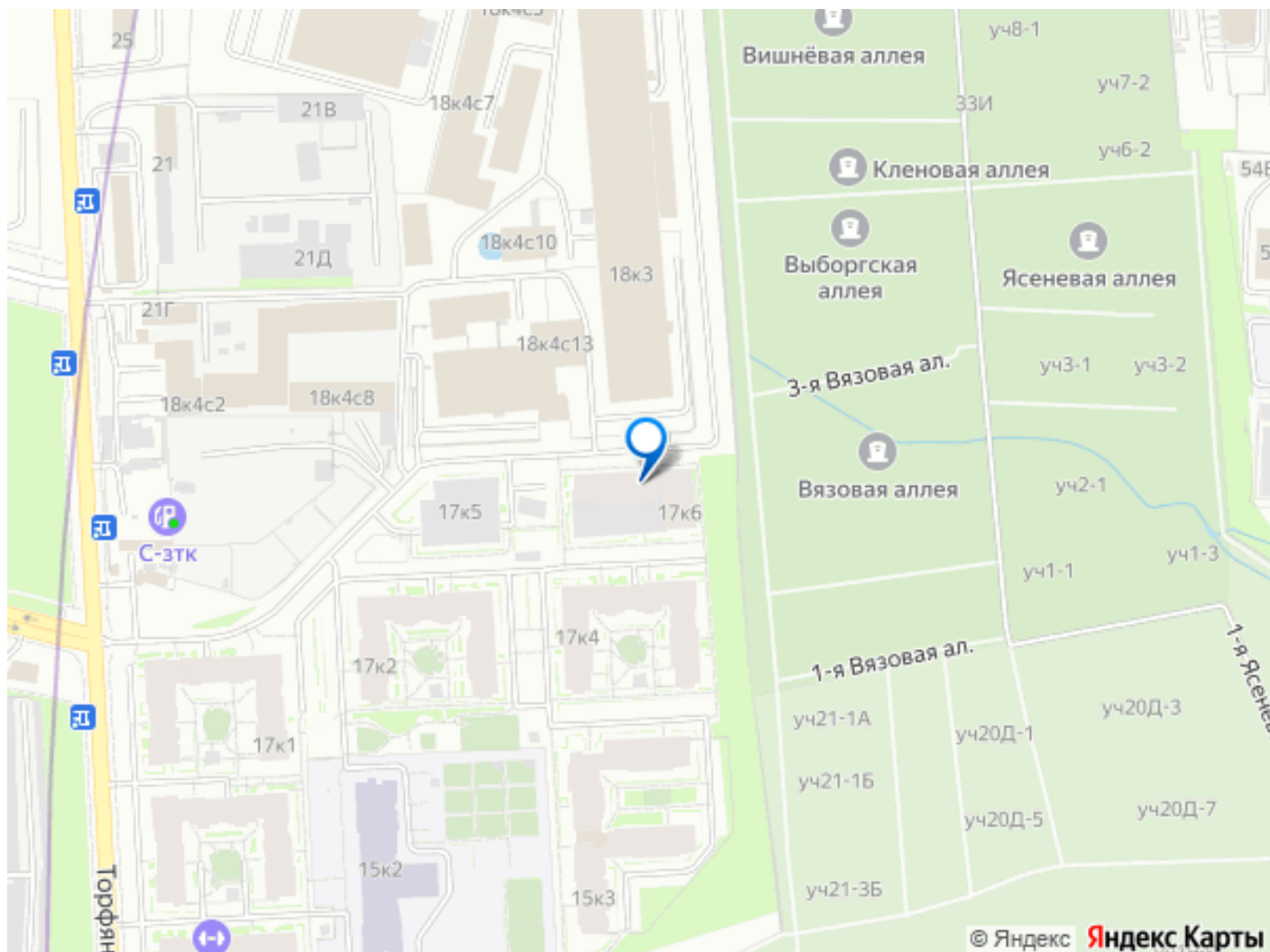
Описание

Готовый арендный бизнес у метро — доход с первого дня! Апартамент напрямую от собственника. Все уже готово - заезжайте и живите или сдавайте. Отлично сдается как в долгосрочную, так и в посуточную аренду. Средняя подтверждённая доходность — до 72 000 ? в месяц. Идеальный вариант для: + инвестиций с пассивным доходом + сохранения капитала + собственного проживания в топ-локации Объект — апартаменты. Возможна только временная регистрация как собственника, так и детей. Для получения государственных услуг (школа, детсад, медицина) такая регистрация подходит. Юридически прозрачно Полная стоимость в договоре 1 взрослый собственник Обременение Сбербанка — остаток 5,3 млн ? Быстрый выход на сделку Описание апартаментов Светлый однокомнатный апартамент с просторной кухней-гостиной. 10 минут пешком до м. Старая Деревня 15 минут до центра Всё уже укомплектовано — заезжай или сразу сдавай: кухня-гостиная посудомоечная машина холодильник чайник диван рабочее место + удобная кровать с

качественным матрасом + вместительные шкафы + телевизор + фен + качественное постельное белье и полотенца Вся мебель и техника входят в стоимость. Локация, которая всегда в спросе Пешком: + 1015 мин до м. Старая Деревня + 20 мин до Елагина острова (ЦПКиО) + 40 мин до Крестовского острова, Диво-Острова и Газпром-Арены + клиники: Скандинавия, Медикал он Групп, Основа Дети, Первая семейная + культурные объекты: РХЦ Эрмитажа, Дацан, дворцы Елагина острова На транспорте: + 10 мин до ТК СитиМолл + 20 мин до Лахта-центра, Газпром, Сибур + 7 мин до выезда на ЗСД + 45 мин до Пулково по ЗСД + быстрый доступ на Васильевский остров Почему это выгодно + готовый арендный бизнес + высокий и стабильный спрос + не требует вложений + локация, которая всегда в цене Звоните! Такой вариант быстро уходит — отличная инвестиция с доходом уже сегодня.







Move.ru - вся недвижимость России