

🕒 Создано: 26.01.2026 в 12:23

Обновлено: 26.01.2026 в 12:01

**Санкт-Петербург, Чебышевская улица,
2/13**

5 500 000 ₽

Санкт-Петербург, Чебышевская улица, 2/13

Округ

[СПБ, Петродворцовый район](#)

Квартира

Количество комнат

1

Площадь кухни

6 м²

Общая площадь

32.6 м²

Этаж

8/9

Детали объекта

Тип сделки

Продам

Раздел

[Квартиры](#)

Тип балкона

балкон

Покупка в ипотеку

да

возможна ипотека, лифт

Описание

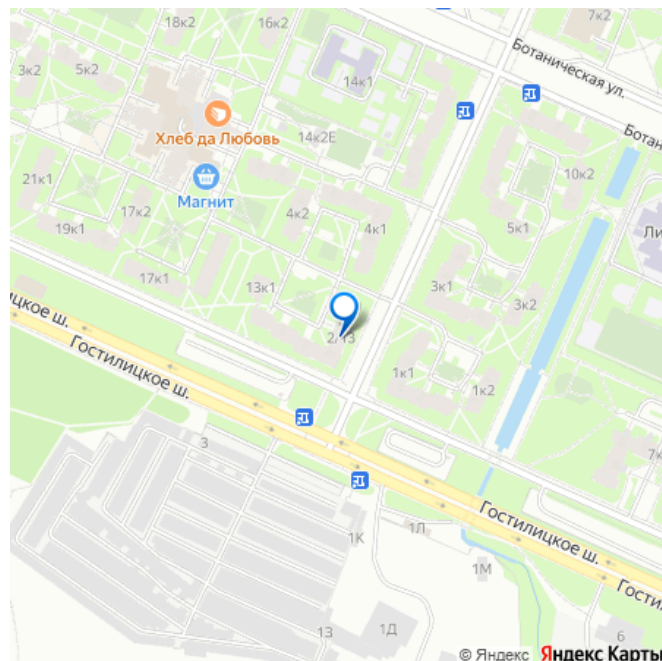
<https://spb.move.ru/objects/9288366119>

**Анастасия Валентиновна Поголяева,
Этажи Санкт-Петербург
79118285142**

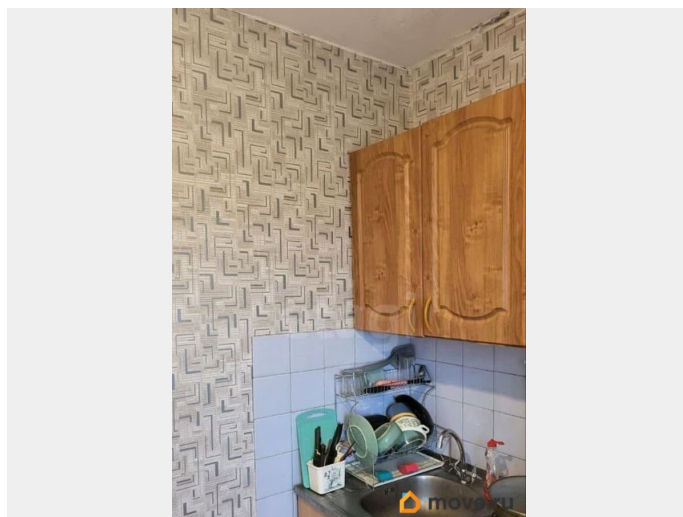
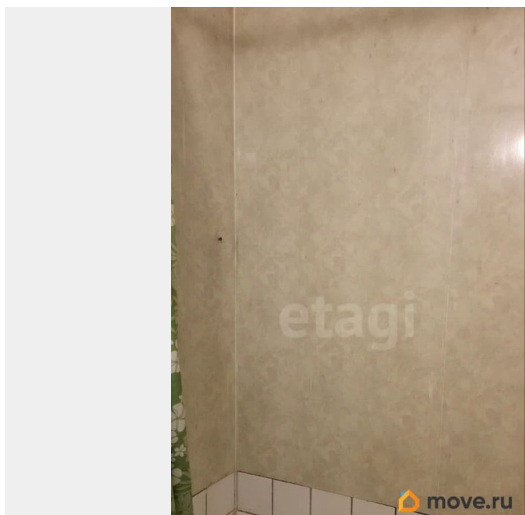
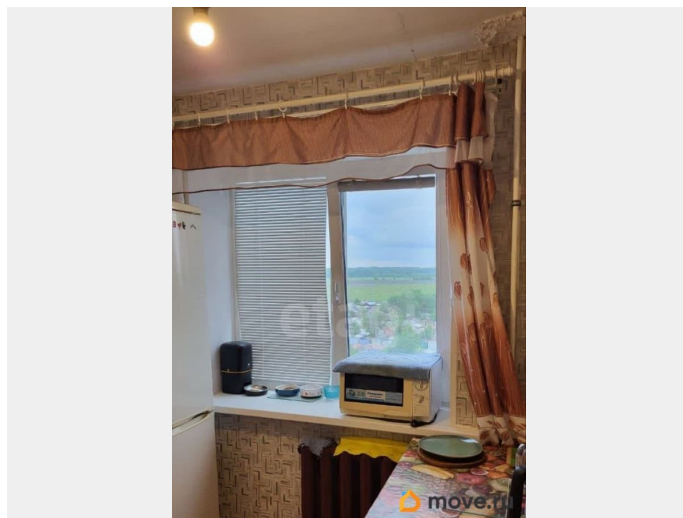
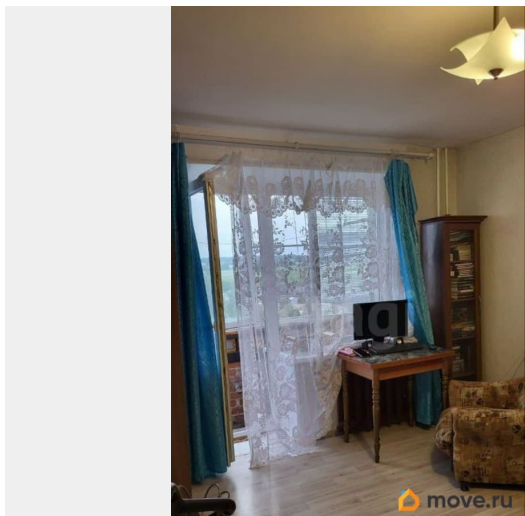
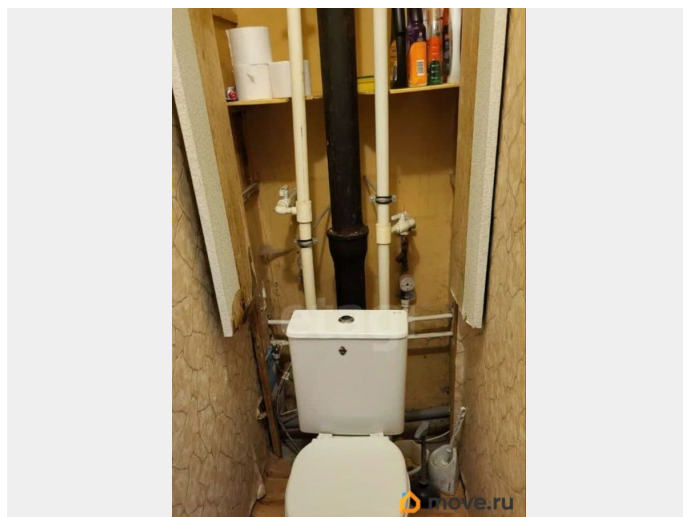
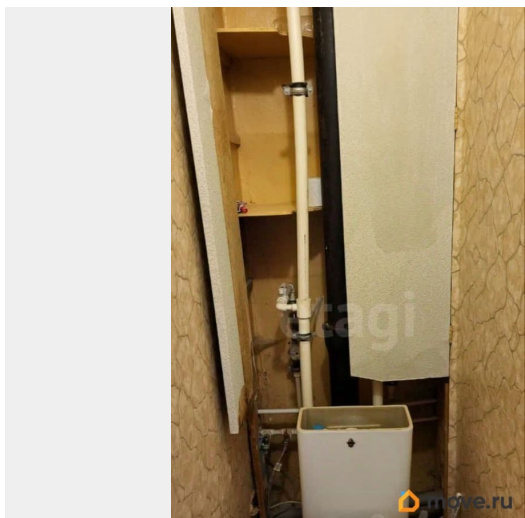
для заметок

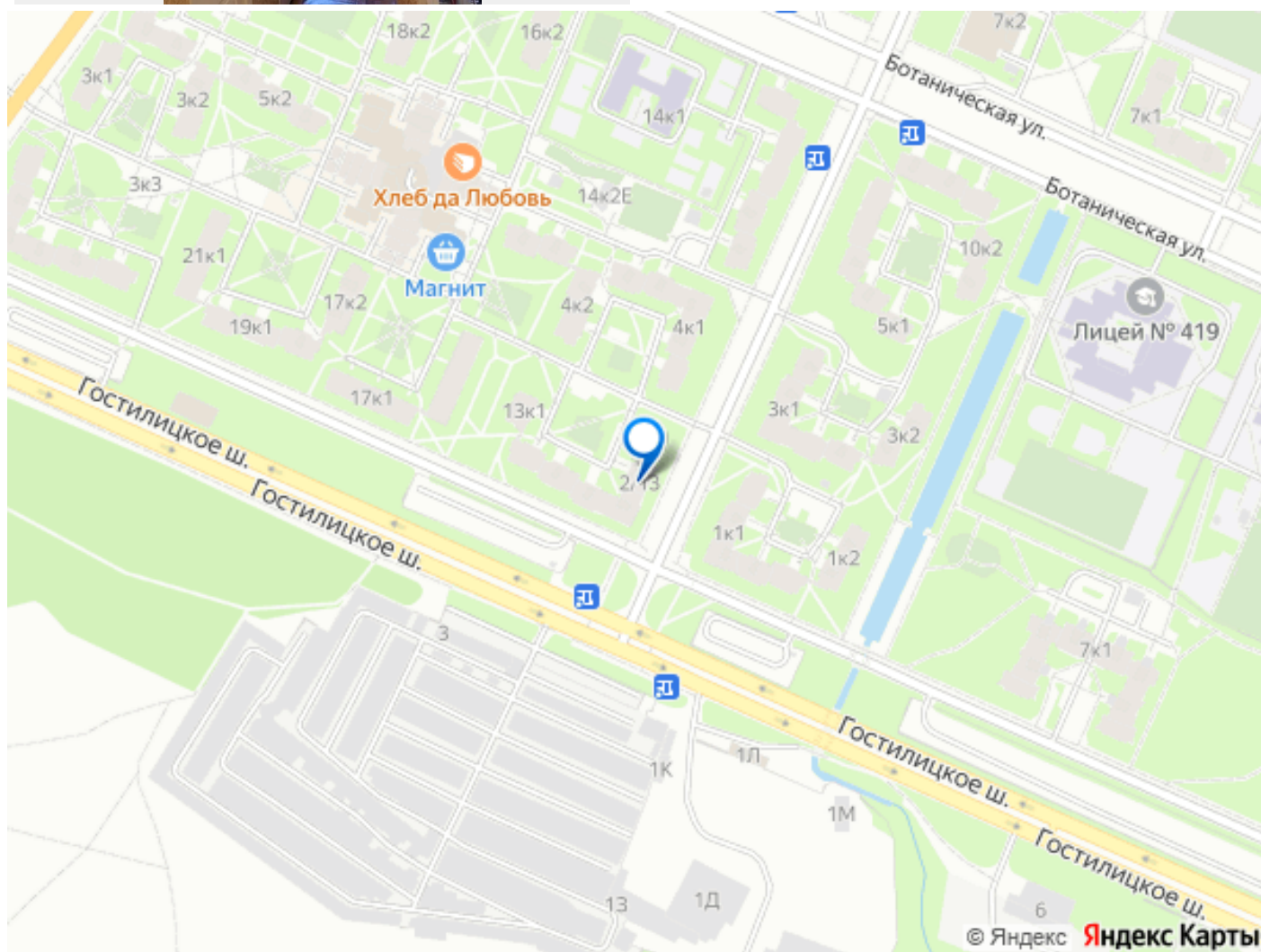
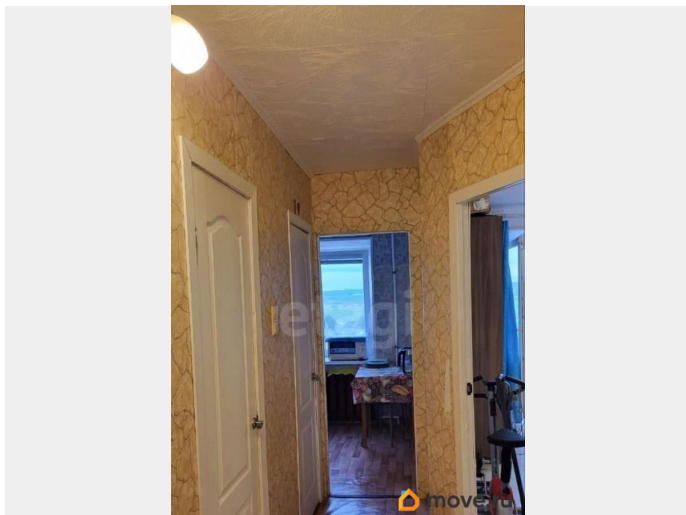


Предлагается к продаже однокомнатная квартира, расположенная на восьмом этаже девятиэтажного жилого здания. Благодаря высокому расположению обеспечивается превосходное естественное освещение, которое наполняет пространство солнечным светом в течение всего дня. Основные характеристики квартиры включают просторную комнату площадью 20 квадратных метров, позволяющую комфортно обустроить жилое пространство согласно индивидуальным предпочтениям. Санузел оборудован отдельно, что добавляет удобства в повседневное использование помещения. Квартира оснащена всеми необходимыми коммуникациями и готова к проведению ремонтных работ, предоставляя владельцам свободу выбора дизайна интерьера и материалов отделки. Удобства проживания дополняются наличием пассажирского лифта и мусоропровода, значительно упрощающих бытовые заботы жильцов. Для семей с детьми важно отметить близость школы, детского сада и медицинского учреждения, расположенных буквально рядом с домом. Это существенно экономит время родителей и повышает уровень комфорта семейной жизни. Окружающая инфраструктура представлена разнообразием торговых точек, обеспечивающих потребности жителей в продуктах питания и товарах первой необходимости. Хорошее транспортное сообщение позволяет быстро добираться до центральных районов города, Выезд на КАД составляет 10 минут, что сокращает время поездок и облегчает передвижение по городу. Дополнительным преимуществом является близость железнодорожной станции, откуда электрички отправляются регулярно, обеспечивая доступ ко всем



районам города и пригородным направлениям. Таким образом, выбор данной квартиры обеспечивает комфортное проживание, удобство передвижения и широкие возможности для обустройства пространства в соответствии с индивидуальными потребностями будущих владельцев. Код пользователя: 193514 Номер в базе: 10859986





Move.ru - вся недвижимость России