

Создано: 16.04.2026 в 17:02

Обновлено: 17.04.2026 в 20:26

**Санкт-Петербург, Большой Смоленский
проспект, Корпус 5.1**

14 450 003 ₹

Санкт-Петербург, Большой Смоленский проспект, Корпус 5.1

Округ

[СПБ, Невский район](#)

Улица

[проспект Большой Смоленский](#)

Квартира

Количество комнат

1

Высота потолков

2.77 м

Жилая площадь

10.3 м²

Площадь кухни

15 м²

Общая площадь

32.72 м²

Этаж

11/12

Детали объекта

Тип сделки

Продам

Раздел

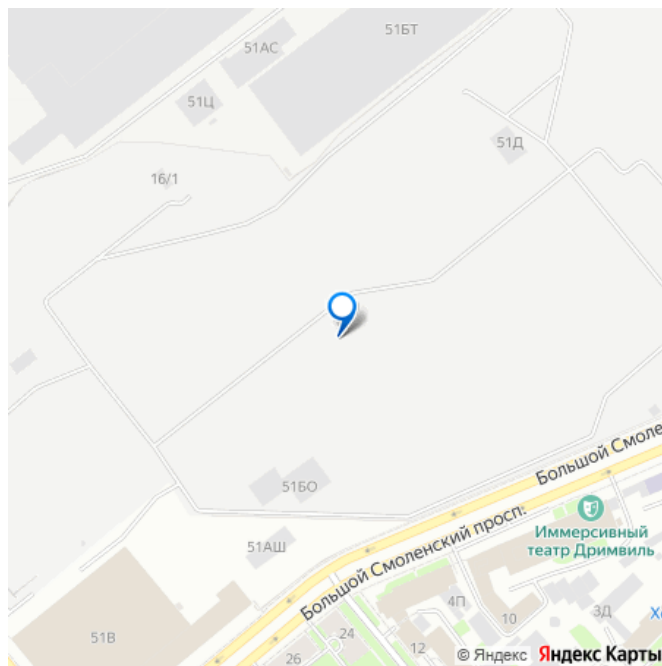
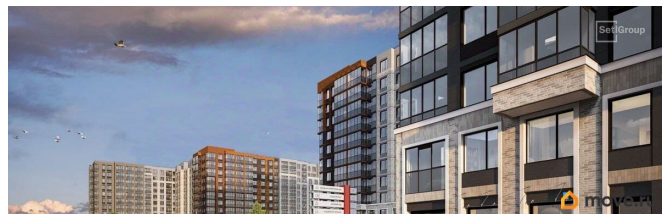
[Квартиры](#)

Тип балкона

<https://spb.move.ru/objects/9293642471>

**Петербургская Недвижимость,
Петербургская Недвижимость
79861286037**

для заметок



лоджия

Ремонт

с отделкой

Квартира в новостройке

да

Год сдачи

4 квартал 2029 г.

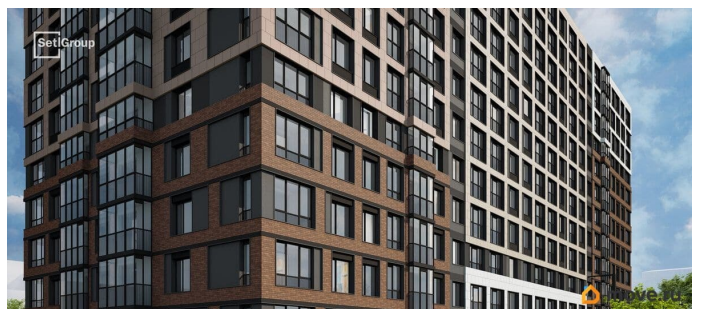
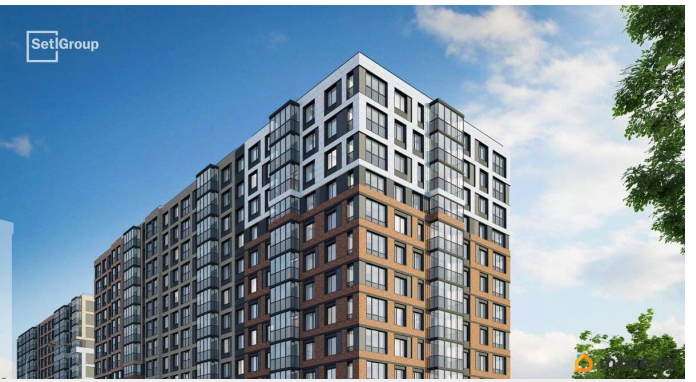
Покупка в ипотеку

да

возможна ипотека, лифт

Описание

Продается уютная 1-комнатная квартира от застройщика в жилом комплексе «Астра Континенталь» в активно развивающемся Невском районе. До метро можно добраться пешком всего за 5 минут. Удобная, классическая, функциональная европланировка, большая кухня-гостиная 15.02 м², вместительная прихожая 3.31 м². Общая площадь квартиры - 32.72 м², жилая 10.29 м², высота потолка 2.77 м. Квартира продается с отделкой «Норд Лайн светлый плюс - 2». Что особенного в ЖК «Астра Континенталь»? • Уникальная локация 400 метров до метро, 300 метров до благоустроенной набережной • Самодостаточный квартал со всей инфраструктурой в 3-х км от центра • Впечатляющий объем благоустройства: 30 000 кв. метров рекреационных зон с променадом и гейзерными фонтанами • Масштабный парк «Город Спорта»

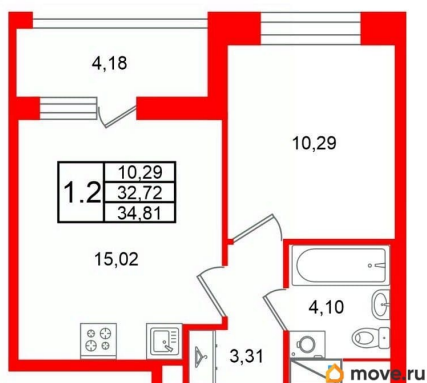


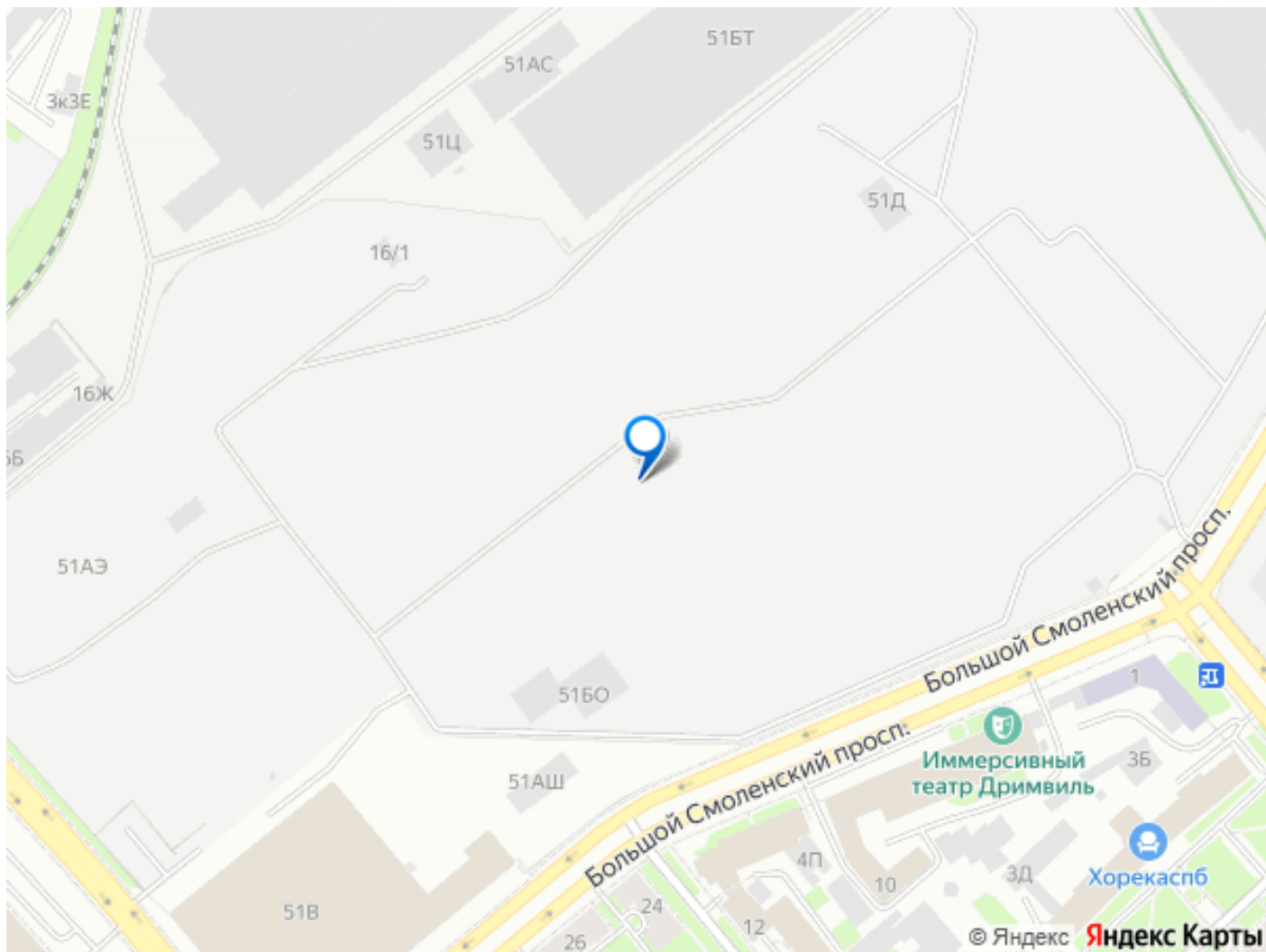
Петербургская Недвижимость



2е-комнатная, 32.72м²

- Кол-во комнат 1
- Этаж 11 из 12
- Общая площадь 32.72м²
- Жилая площадь 10.29м²





Move.ru - вся недвижимость России