

🕒 Создано: 16.04.2026 в 16:21

🔄 Обновлено: 16.04.2026 в 15:41

**Санкт-Петербург, Октябрьская
набережная, Корпус 1.1**

11 800 021 ₹

Санкт-Петербург, Октябрьская набережная, Корпус 1.1

Округ

[СПБ, Невский район](#)

Квартира

Количество комнат

1

Высота потолков

2.77 м

Жилая площадь

10.2 м²

Площадь кухни

15 м²

Общая площадь

32.76 м²

Этаж

2/17

Детали объекта

Тип сделки

Продам

Раздел

[Квартиры](#)

Тип балкона


лоджия

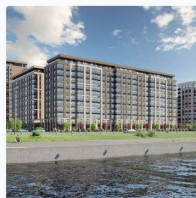
Тип санузла

<https://spb.move.ru/objects/9293642427>

**Петербургская Недвижимость,
Петербургская Недвижимость
79675650457**

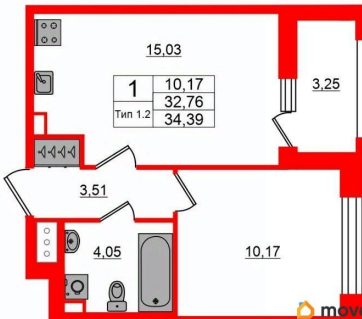
для заметок

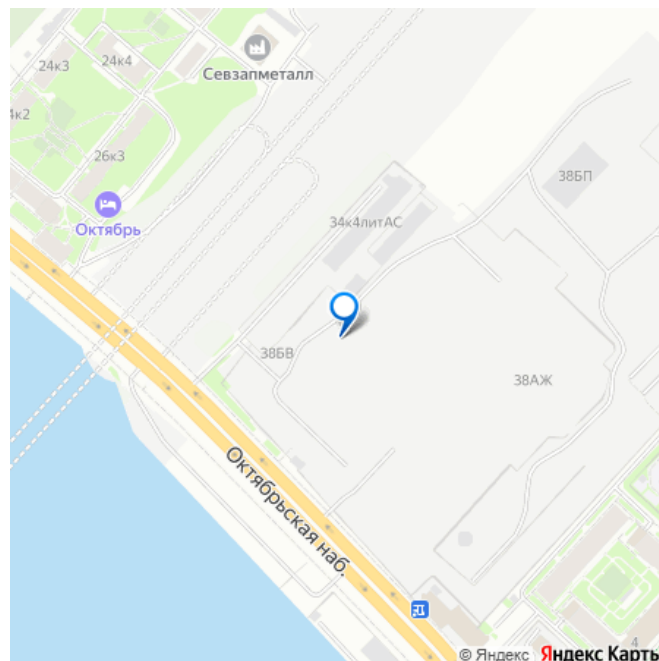




2е-комнатная, 32.76м²

- Кол-во комнат 1
- Этаж 2 из 17
- Общая площадь 32.76м²
- Жилая площадь 10.17м²





совмещенный

Ремонт

с отделкой

Квартира в новостройке

да

Год сдачи

1 квартал 2028 г.

Покупка в ипотеку

да

возможна ипотека, лифт

Описание

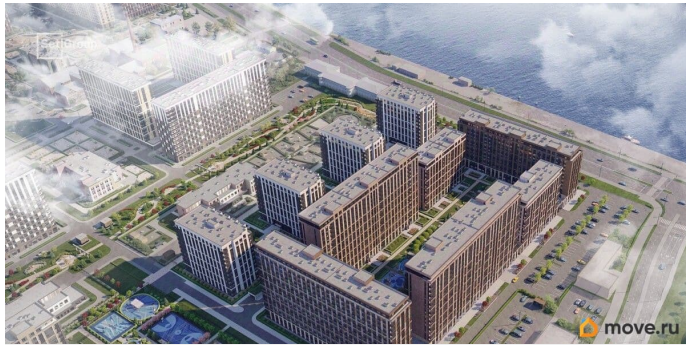
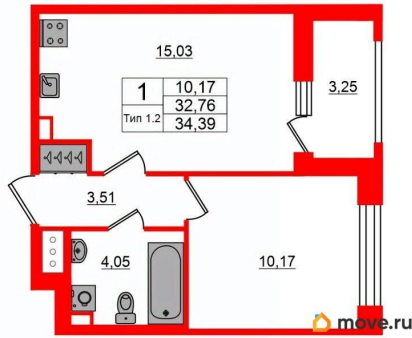
Продается уютная 1-комнатная квартира от застройщика в жилом комплексе «Сэтл Ривьера» в активно развивающемся Невском районе. До метро можно добраться на транспорте всего за 10 минут. Удобная, классическая, функциональная европланировка, большая кухня-гостиная 15.03 м?, вместительная прихожая 3.51 м?. Общая площадь квартиры - 32.76 м?, жилая 10.17 м?, высота потолка 2.77 м. Квартира продается с отделкой «Норд Лайн серый плюс». Что особенного в ЖК «Сэтл Ривьера»?

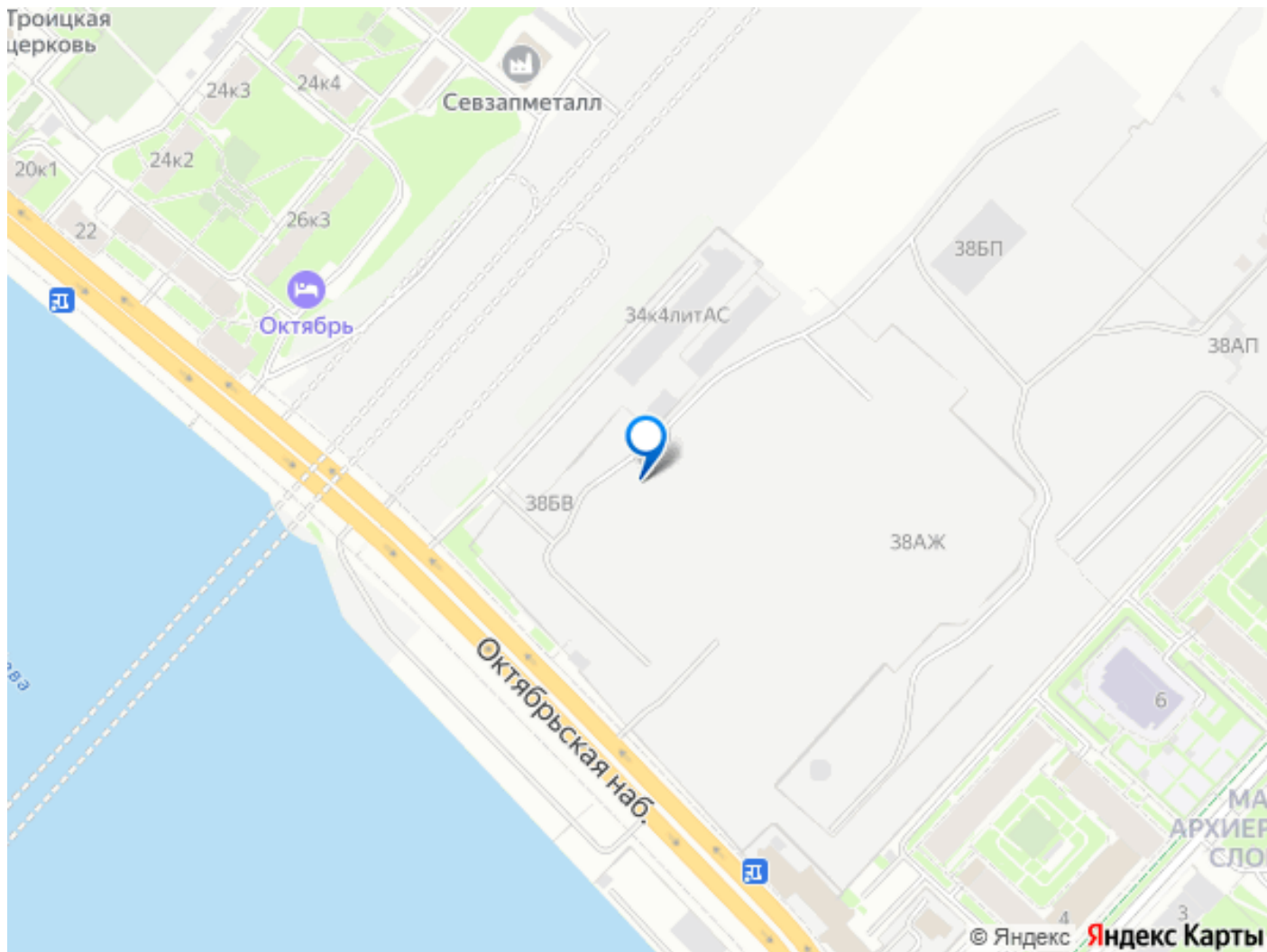
- Первая береговая линия Невы. 5 км до центра Петербурга
- «Активити парк» - пространство для занятий спортом и отдыха.
- «Ривьера парк» с променадом и панорамной ротондой
- Масштабные дворы 10 000 кв.м. с авторским ландшафтным дизайном
- Двухуровневые единые входные группы
- Видовые квартиры с террасами, каминами и саунами



2е-комнатная, 32.76м²

- Кол-во комнат: 1
- Этаж: 2 из 17
- Общая площадь: 32.76м²
- Жилая площадь: 10.17м²





Move.ru - вся недвижимость России