

🕒 Создано: 25.02.2026 в 15:26

🔄 Обновлено: 30.03.2026 в 12:21

**Санкт-Петербург, Октябрьская
набережная, Корпус 1.2**

12 000 074 ₽

Санкт-Петербург, Октябрьская набережная, Корпус 1.2

Округ

[СПб, Невский район](#)

Квартира

Количество комнат

1

Высота потолков

2.77 м

Жилая площадь

10.3 м²

Площадь кухни

15 м²

Общая площадь

32.79 м²

Этаж

4/12

Детали объекта

Тип сделки

Продам

Раздел

[Квартиры](#)

Тип балкона


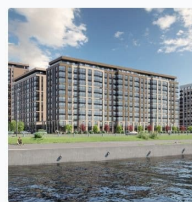
лоджия

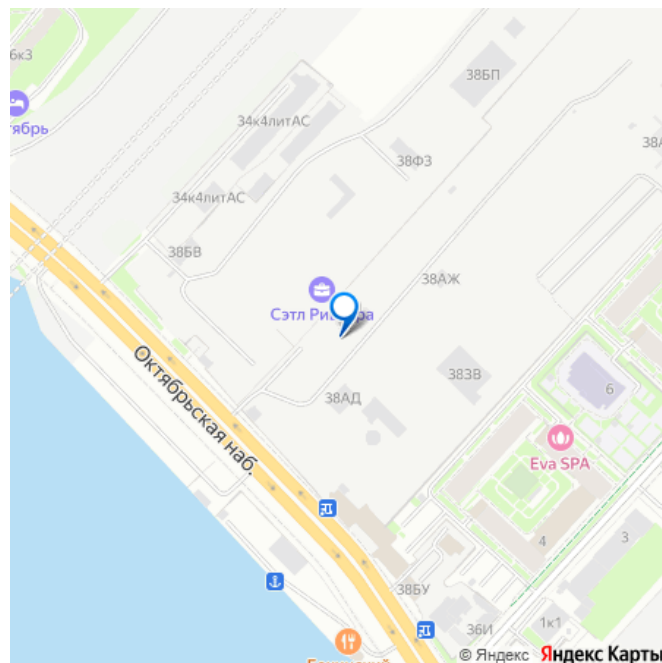
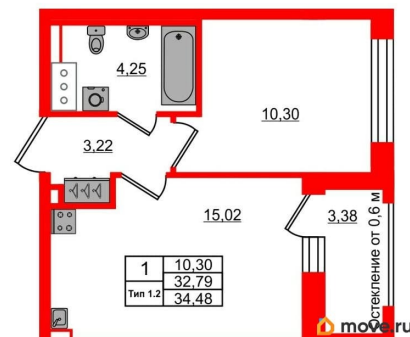
Ремонт

<https://spb.move.ru/objects/9290537428>

**Петербургская Недвижимость,
Петербургская Недвижимость
79675650457**

для заметок



2е-комнатная, 32.79м²
🏠 Кол-во комнат 1
🏠 Этаж 4 из 12
🏠 Общая площадь 32.79м²
🏠 Жилая площадь 10.3м²



с отделкой

Квартира в новостройке

да

Год сдачи

1 квартал 2028 г.

Покупка в ипотеку

да

возможна ипотека, лифт

Описание

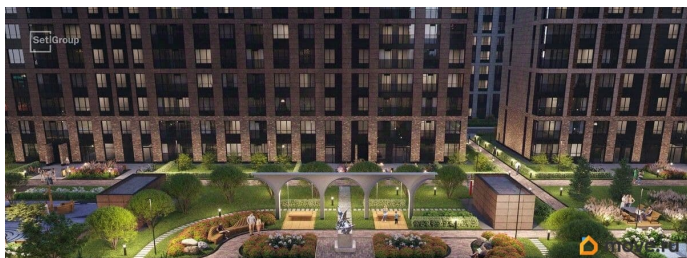
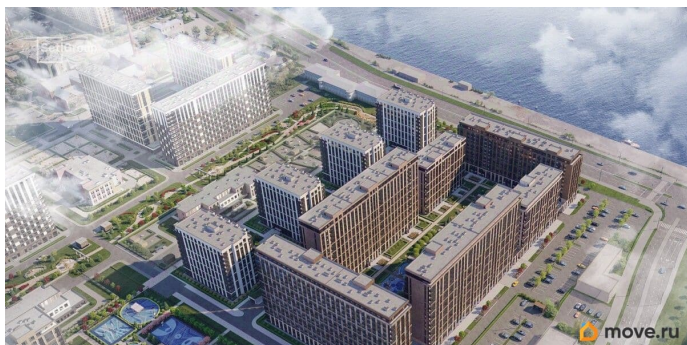
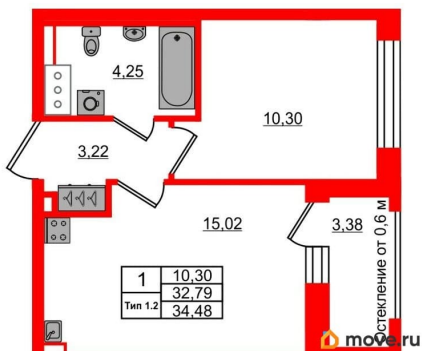
Продается уютная 1-комнатная квартира от застройщика в жилом комплексе «Сэтл Ривьера» в активно развивающемся Невском районе. До метро можно добраться на транспорте всего за 10 минут. Удобная, классическая, функциональная европланировка, большая кухня-гостиная 15.02 м², вместительная прихожая 3.22 м². Общая площадь квартиры - 32.79 м², жилая 10.3 м², высота потолка 2.77 м. Квартира продается с отделкой «Норд Лайн серый плюс». Что особенного в ЖК «Сэтл Ривьера»?

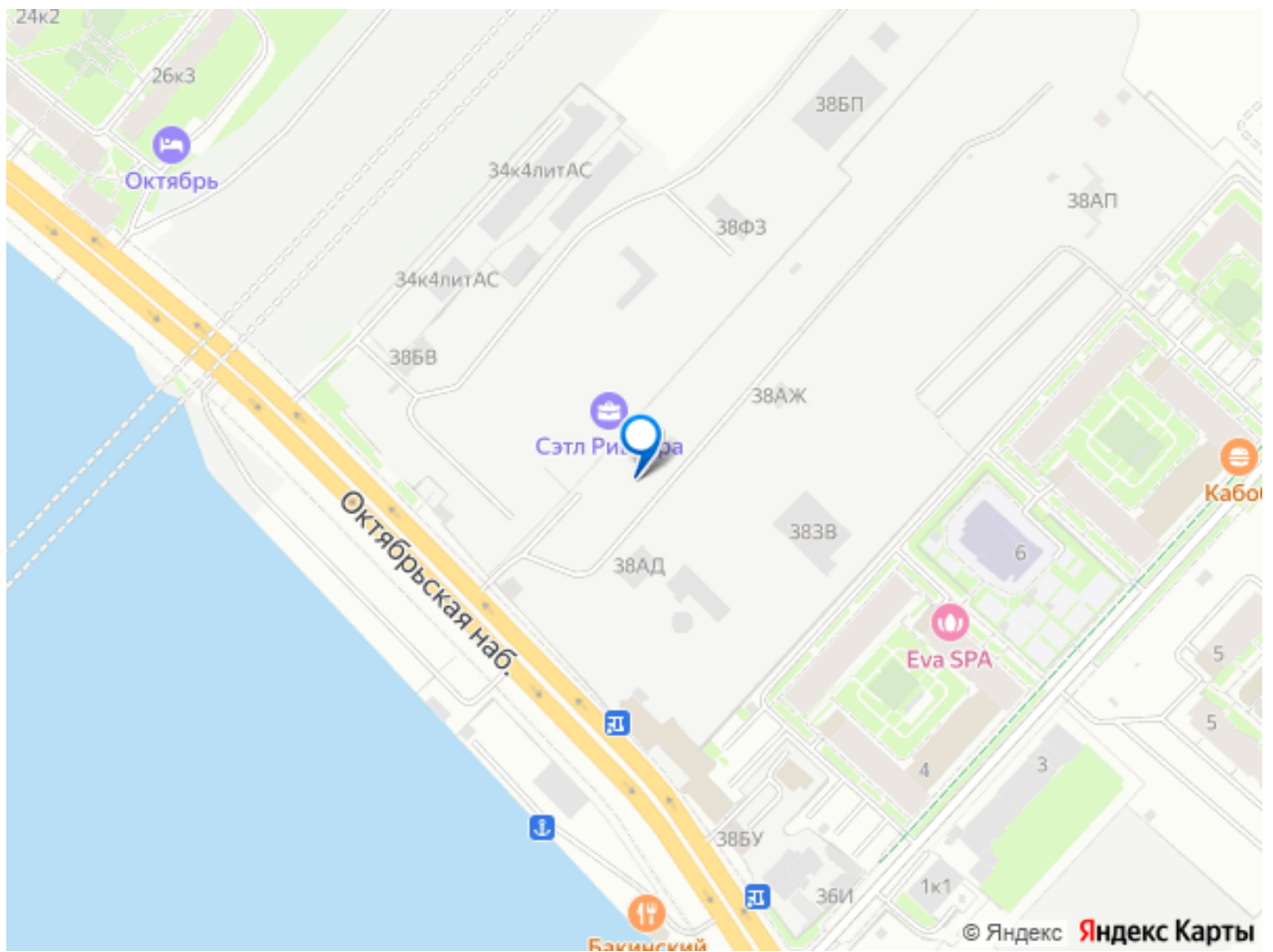
- Первая береговая линия Невы. 5 км до центра Петербурга
- «Активити парк» - пространство для занятий спортом и отдыха.
- «Ривьера парк» с променадом и панорамной ротондой
- Масштабные дворы 10 000 кв.м. с авторским ландшафтным дизайном
- Двухуровневые единые входные группы
- Видовые квартиры с террасами, каминами и саунами



2е-комнатная, 32.79м²

- Кол-во комнат 1
- Этаж 4 из 12
- Общая площадь 32.79м²
- Жилая площадь 10.3м²





Move.ru - вся недвижимость России