

**Петербургская Недвижимость,
Петербургская Недвижимость
79675650457**

Создано: 16.04.2026 в 17:11

Обновлено: 18.04.2026 в 16:38

**Санкт-Петербург, Октябрьская
набережная, Корпус 1.2**

12 300 250 ₹

Санкт-Петербург, Октябрьская набережная, Корпус 1.2

Округ

[СПБ, Невский район](#)

Квартира

Количество комнат

1

Высота потолков

3.04 м

Жилая площадь

10.3 м²

Площадь кухни

15 м²

Общая площадь

32.79 м²

Этаж

6/12

Детали объекта

Тип сделки

Продам

Раздел


[Квартиры](#)

Тип балкона

лоджия

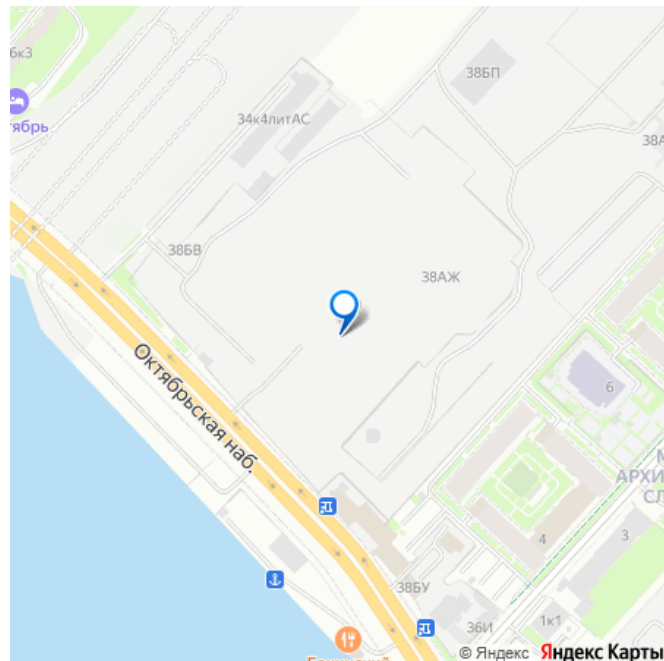
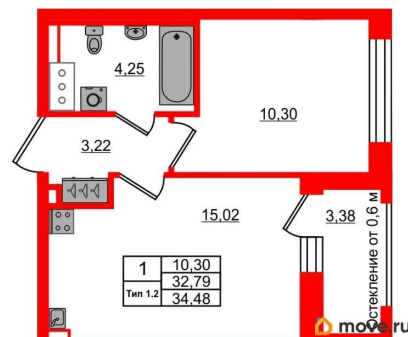
Тип санузла

для заметок



2е-комнатная, 32.79м²

- Кол-во комнат: 1
- Этаж: 6 из 12
- Общая площадь: 32.79м²
- Жилая площадь: 10.3м²



совмещенный

Ремонт

с отделкой

Квартира в новостройке

да

Год сдачи

1 квартал 2028 г.

Покупка в ипотеку

да

возможна ипотека, лифт

Описание

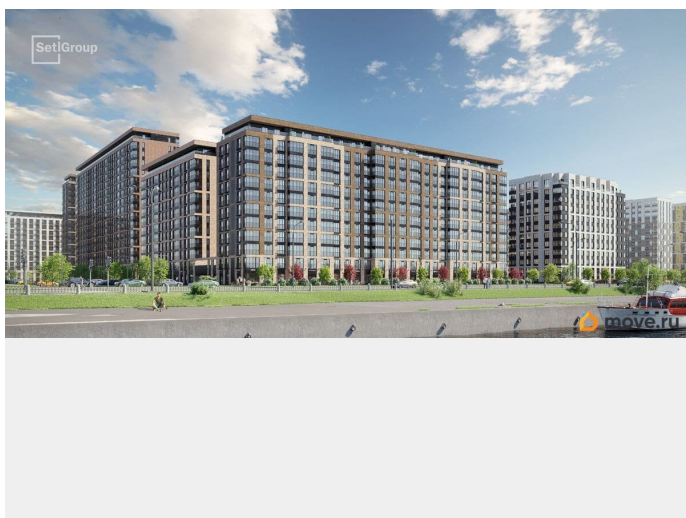
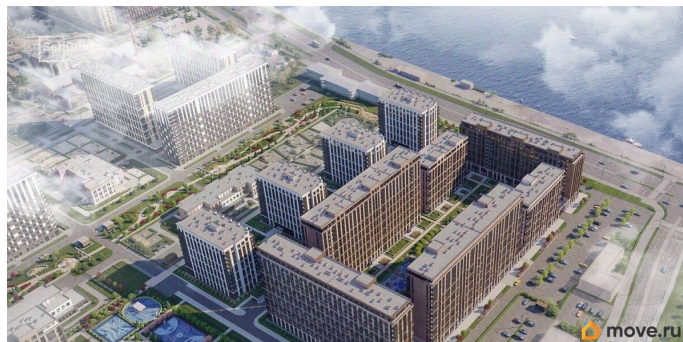
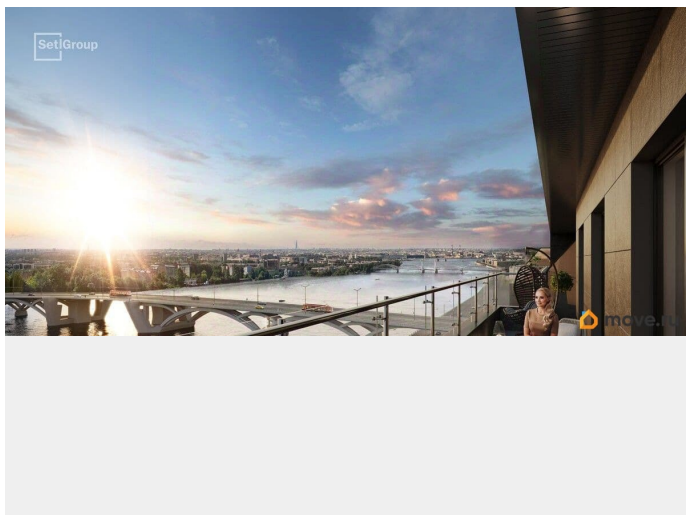
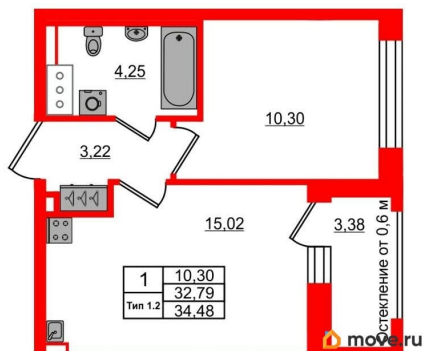
Продается уютная 1-комнатная квартира от застройщика в жилом комплексе «Сэтл Ривьера» в активно развивающемся Невском районе. До метро можно добраться на транспорте всего за 10 минут. Удобная, классическая, функциональная европланировка, большая кухня-гостиная 15.02 м?, вместительная прихожая 3.22 м?. Общая площадь квартиры - 32.79 м?, жилая 10.3 м?, высота потолка 2.77 м. Квартира продается с отделкой «Норд Лайн серый плюс». Что особенного в ЖК «Сэтл Ривьера»?

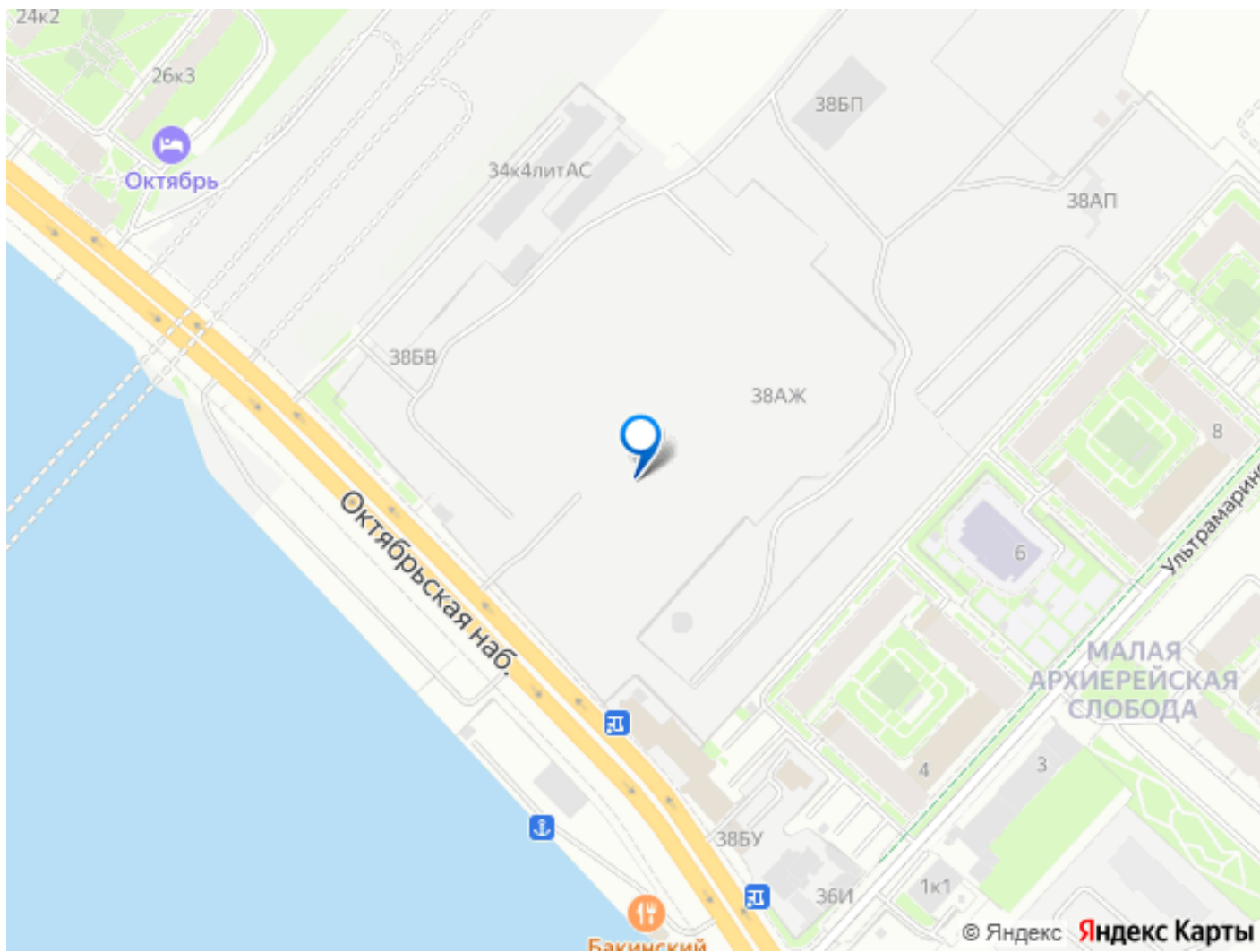
- Первая береговая линия Невы. 5 км до центра Петербурга
- «Активити парк» - пространство для занятий спортом и отдыха.
- «Ривьера парк» с променадом и панорамной ротондой
- Масштабные дворы 10 000 кв.м. с авторским ландшафтным дизайном
- Двухуровневые единые входные группы
- Видовые квартиры с террасами, каминами и саунами



2е-комнатная, 32.79м²

- Кол-во комнат 1
- Этаж 6 из 12
- Общая площадь 32.79м²
- Жилая площадь 10.3м²





Move.ru - вся недвижимость России