

Создано: 26.11.2025 в 11:39

Обновлено: 29.12.2025 в 20:35

Агент

79110266916

12 500 000 ₽

Округ

[СПБ, Невский район](#)

Квартира

Количество комнат

1

Высота потолков

3 м

Жилая площадь

10 м²

Площадь кухни

15 м²

Общая площадь

32.7 м²

Этаж

5/12

Детали объекта

Тип сделки

Продам

Раздел

[Квартиры](#)

Тип балкона

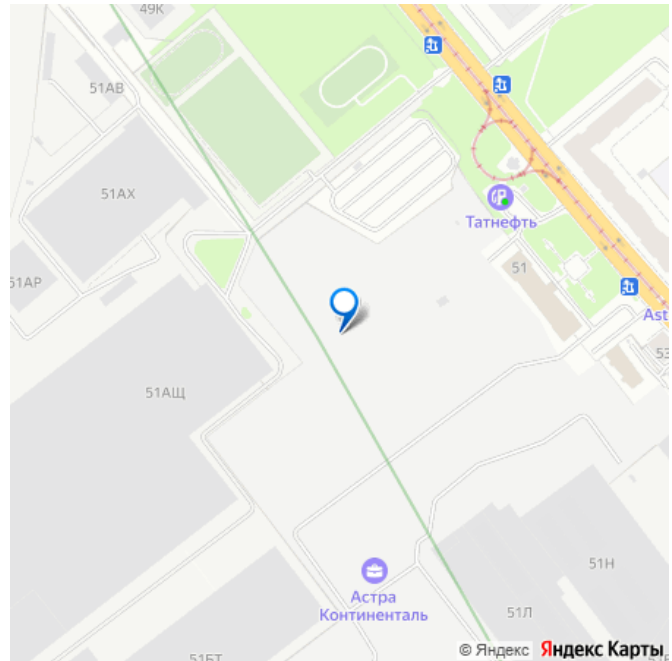
лоджия

Тип санузла

совмещенный

Вид из окна

для заметок



во двор

Ремонт

с отделкой

Квартира в новостройке

да

Год сдачи

3 квартал 2026 г.

Покупка в ипотеку

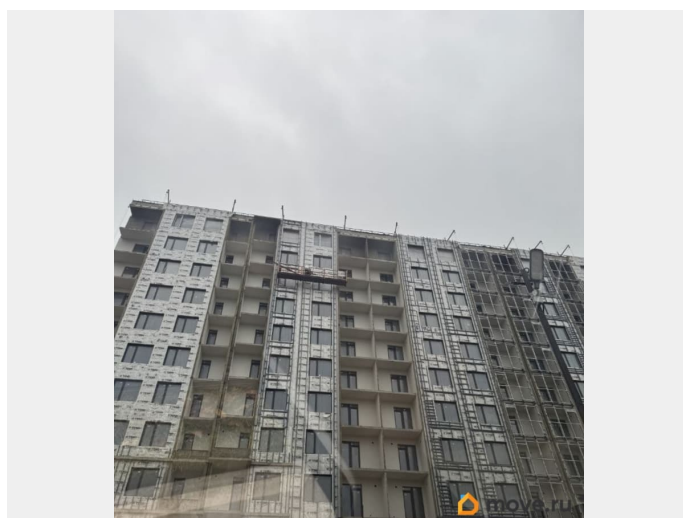
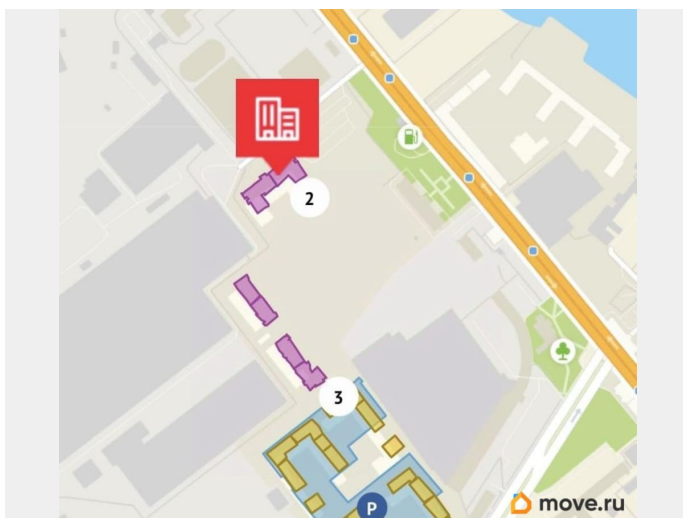
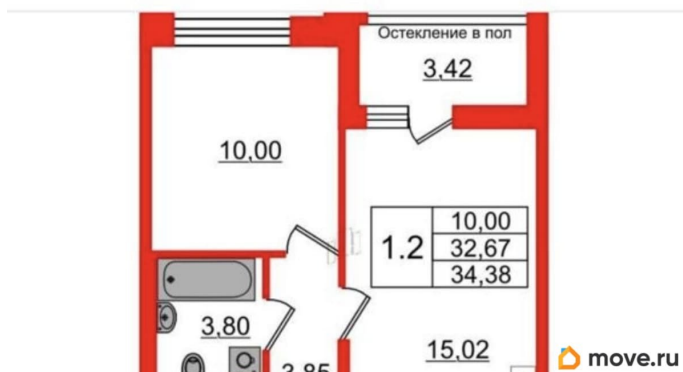
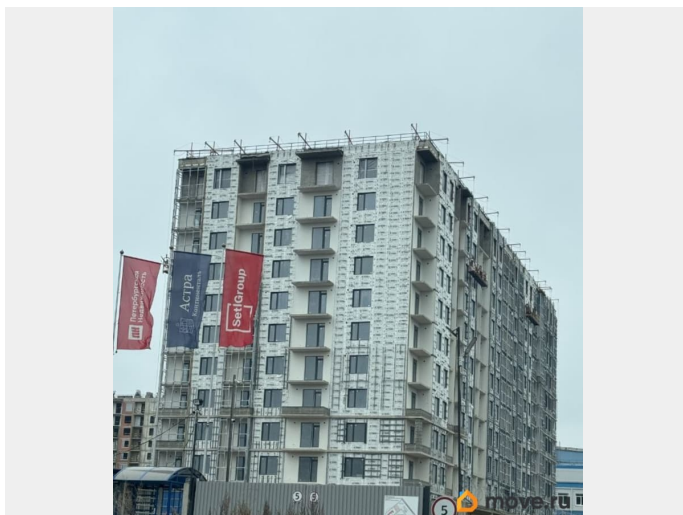
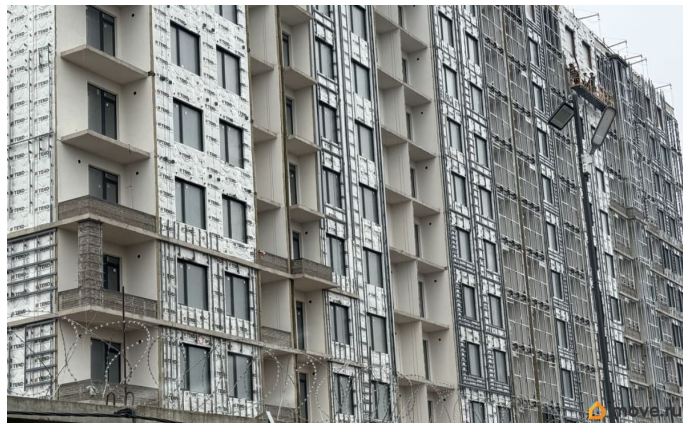
да

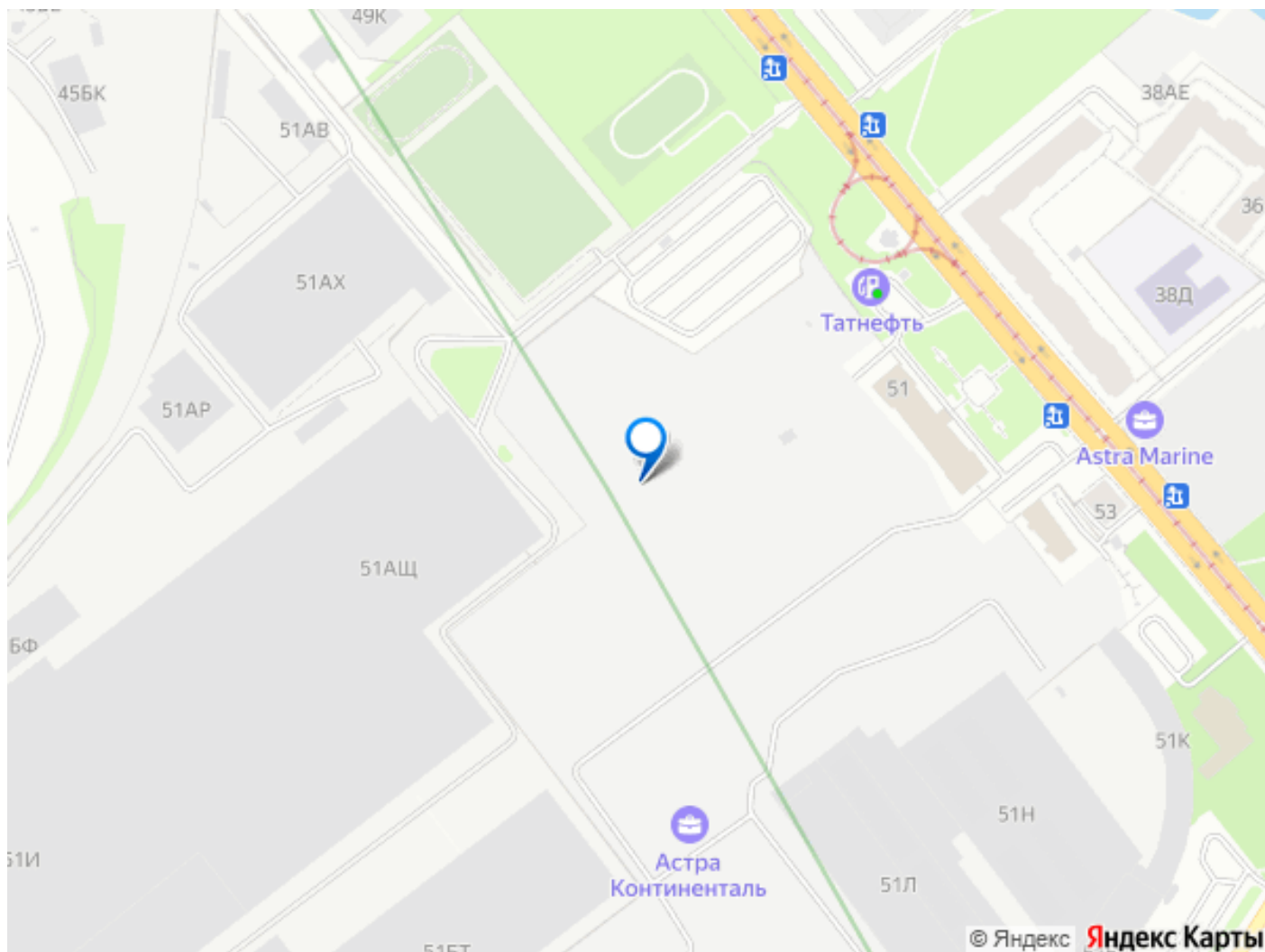
возможна ипотека, лифт, парковка

Описание

ПЕРЕУСТУПКА ОТ ДОЛЬЩИКА (физ лица) В
ЖК АСТРА КОНТИНЕНТАЛЬ . согласие
застройщика Setl Group на перенос рассрочки
получено . УНИКАЛЬНАЯ ВОЗМОЖНОСТЬ
ОПЛАТИТЬ ОСТАТОК по ДДУ в размере 6
миллионов ДО КОНЦА 2026 ГОДА ! ОТДЕЛКА
ЧИСТОВАЯ, корпус 2, дальний от моста, с
лучшим видом ЦЕНА: 12 600 000 ? , оплата
переуступки у застройщика включена в
стоимость Площадь: 32,7 м² | Этаж 5/12 |
Сдача III кв. 2026 • Большая лоджия с
остеклением в пол (3.5 м)—с выходом из
кухни-гостиной 15 м² рядом открывается
новый СМОЛЕНСКИЙ МОСТ через НЕВУ • 10
минут пешком до метро Елизаровская • 3 км
до Невского проспекта • 300 метров до
набережной Невы • 5 минут до КАД •
Масштабный парк Город Спорта на 11 тыс. м²

—





Move.ru - вся недвижимость России