

Создано: 25.01.2026 в 16:32

Обновлено: 25.01.2026 в 15:50

<https://spb.move.ru/objects/9288365983>

**Александр Лабзин, ТРЕНД**

**Недвижимость**

**79111656319**

**Санкт-Петербург, улица Генерала Хазова,  
20**

**7 800 000 ₽**

Санкт-Петербург, улица Генерала Хазова, 20

Округ

[СПБ, Пушкинский район](#)

## Квартира

Количество комнат

1

Жилая площадь

15.5 м<sup>2</sup>

Площадь кухни

5.8 м<sup>2</sup>

Общая площадь

32.7 м<sup>2</sup>

Этаж

1/5

## Детали объекта

Тип сделки

Продам

Раздел

[Квартиры](#)

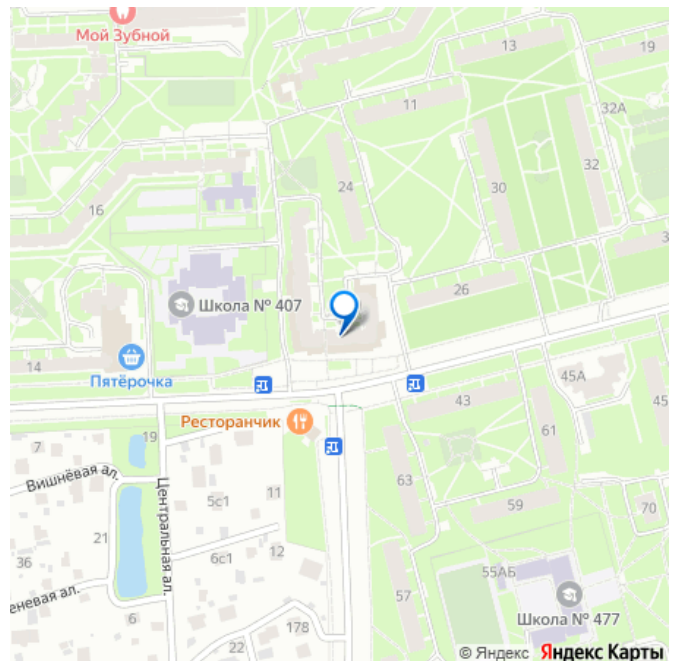
Покупка в ипотеку

да

возможна ипотека, парковка

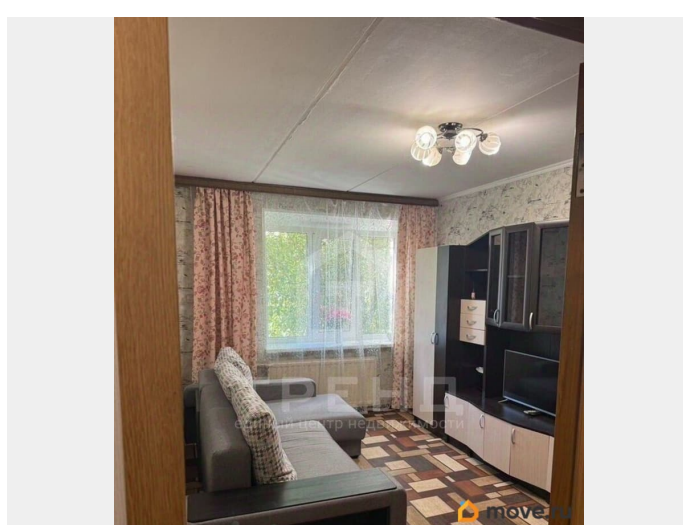
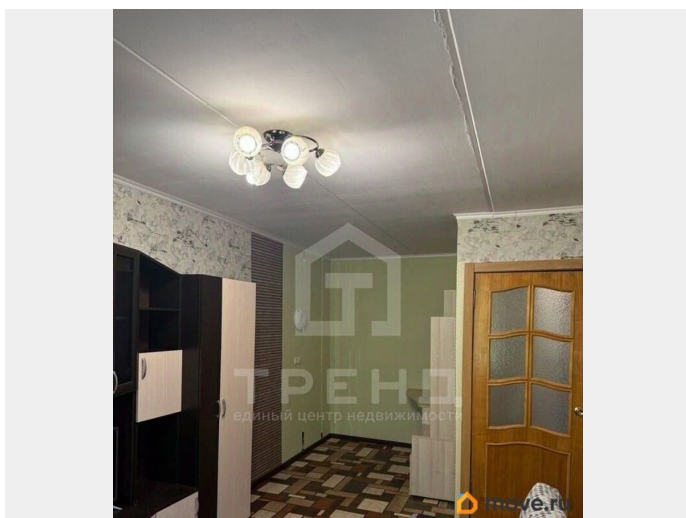
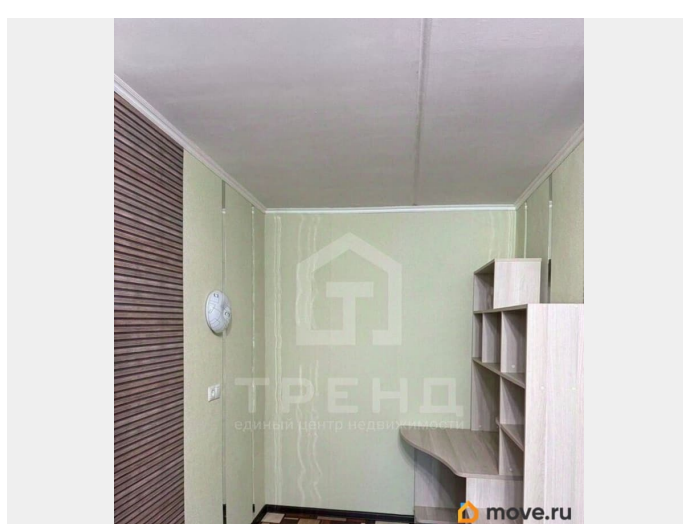
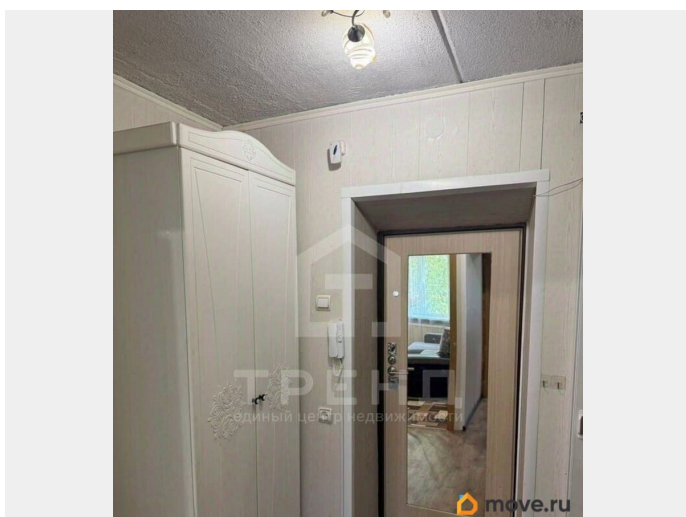
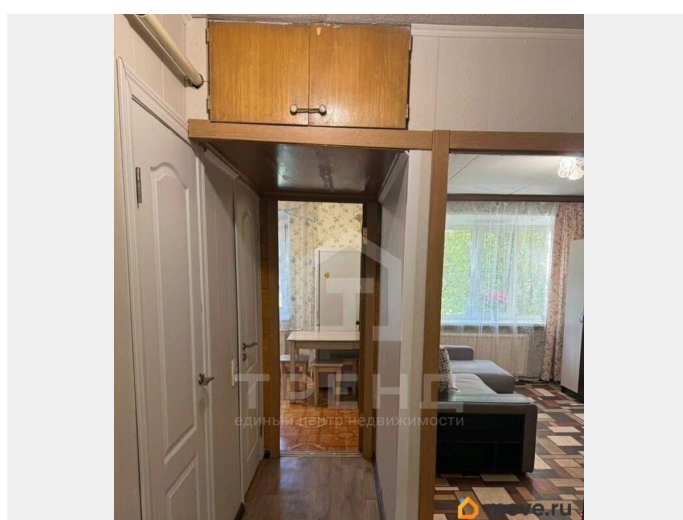
## Описание

для заметок

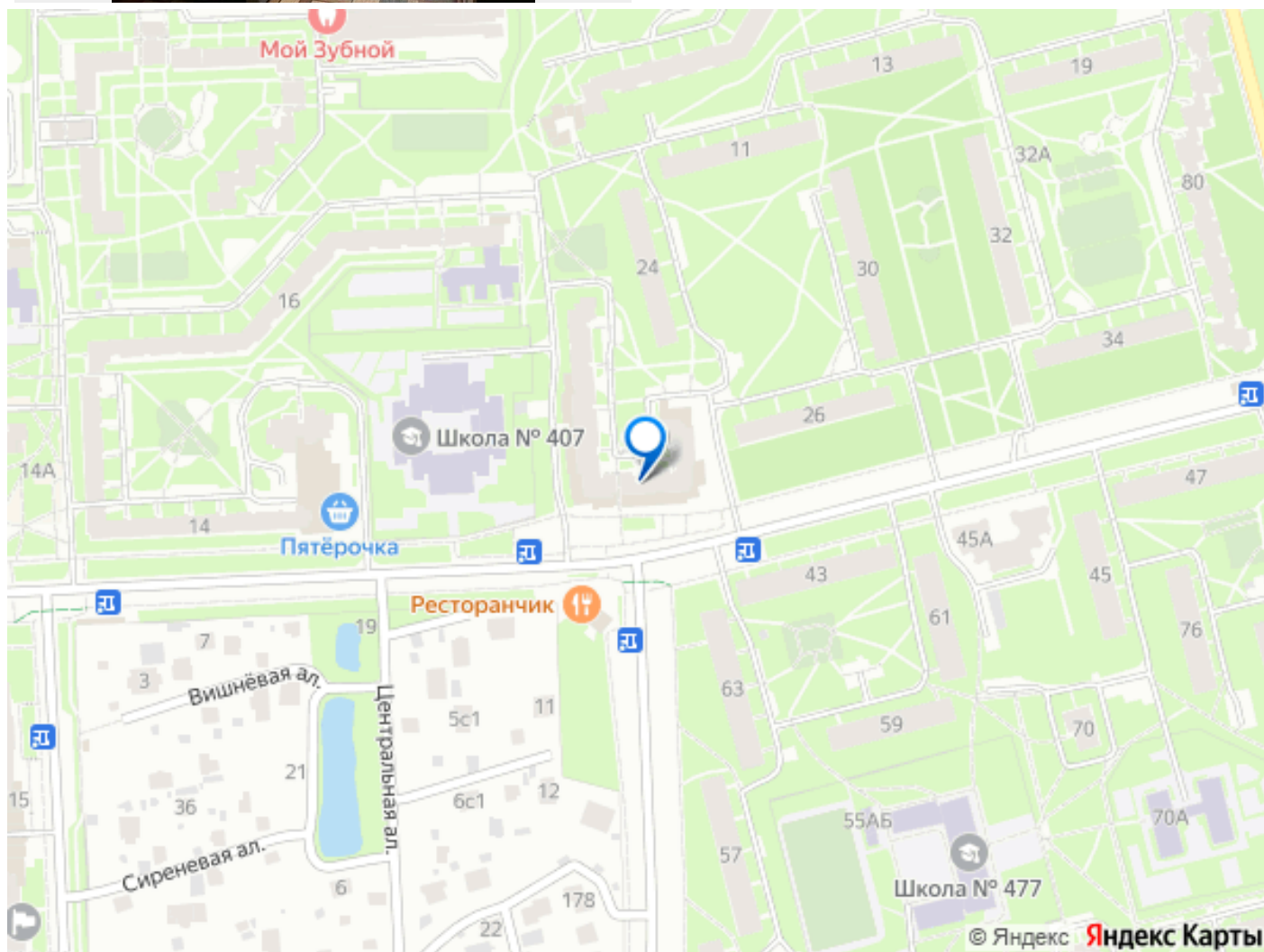


Код объекта: 2011601. Представляем вашему вниманию светлую и функциональную однокомнатную квартиру. Это идеальный вариант для тех, кто ищет комфортное жильё с продуманной планировкой в районе с развитой инфраструктурой. Вся мебель и техника остается в квартире, заезжай и живи. Основные характеристики объекта: Общая площадь: 32,7 м<sup>2</sup>. Жилая площадь: 15,5 м<sup>2</sup>. Площадь кухни: 5,8 м<sup>2</sup>. Этаж: 1 из 5. Состояние: выполнен качественный косметический ремонт. Планировка: рациональная, с грамотным зонированием пространства. Дополнительные преимущества: вместительная кладовка для хранения сезонных вещей и бытовой утвари; пластиковые окна с многокамерными стеклопакетами; надёжные межкомнатные двери; выровненные потолки и стены; качественное напольное покрытие (линолеум/ламинат). Особенности расположения и инфраструктуры Дом расположен в одном из самых удобных районов Пушкина, где всё необходимое — в шаговой доступности: Образовательные учреждения: рядом находятся школа и детский сад (57 минут пешком). Медицина: поликлиника и больница в 10 минутах ходьбы. Торговля: множество магазинов (продуктовые, хозяйственные, бытовые) в радиусе 500 м. Финансы: отделение Сбербанка прямо в доме. Здоровье: аптека «Петербургские аптеки» (режим работы: 08:00-22:00). Отдых: благоустроенный двор с детской площадкой и зелёной зоной. Транспортная доступность Автобусные остановки — в 2 минутах от дома (маршруты связывают с центром Пушкина и СанктПетербургом). Железнодорожная станция — 10-15 минут пешком. Удобный выезд на основные магистрали для

автомобилистов. Юридическая чистота Все документы готовы к сделке.Отсутствие обременений и ограничений.Прозрачная история владения. Не упустите шанс стать владельцем уютной квартиры в одном из лучших районов Пушкина! Записывайтесь на просмотр уже сегодня.







Move.ru - вся недвижимость России