

Создано: 01.03.2026 в 11:52

Обновлено: 03.04.2026 в 13:55

Санкт-Петербург, Волхонское шоссе, 5к2

**8 873 580 ₺**

Санкт-Петербург, Волхонское шоссе, 5к2

Округ

[СПБ, Московский район](#)

## Квартира

Количество комнат

1

Высота потолков

2.75 м

Жилая площадь

10 м<sup>2</sup>

Площадь кухни

10.6 м<sup>2</sup>

Общая площадь

32.82 м<sup>2</sup>

Этаж

5/5

## Детали объекта

Тип сделки

Продам

Раздел

[Квартиры](#)

Тип балкона

балкон

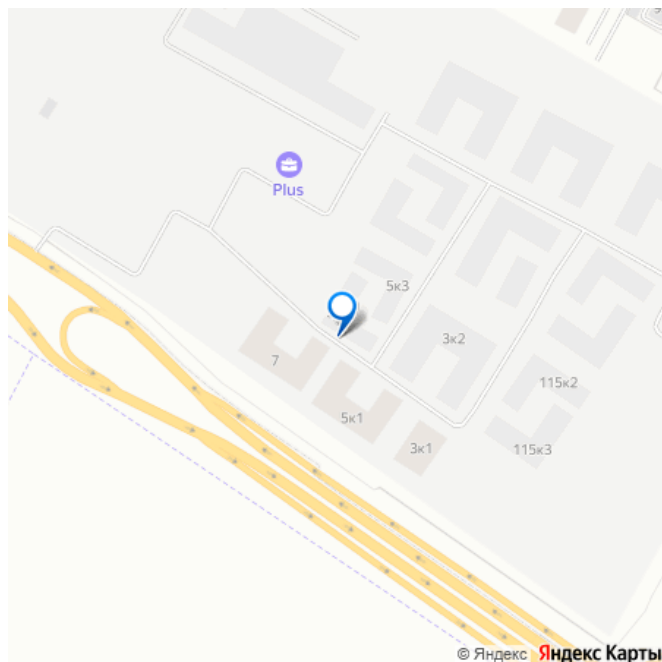
Ремонт

с отделкой

<https://spb.move.ru/objects/9293122160>

**Петербургская Строительная  
Компания, Петербургская  
Строительная Компания**  
**79587784931**

для заметок



Квартира в новостройке

да

Год сдачи

1 квартал 2026 г.

Покупка в ипотеку

да

возможна ипотека, лифт

## Описание

Однокомнатная квартира с отделкой в ЖК «PLUS Пулковский» на 5 этаже. Общая площадь: 32.82 кв.м., жилая: 10.02 кв.м., площадь просторной кухни-столовой: 10.58 кв.м. Все окна выходят на одну сторону. В квартире один балкон, один совмещенный санузел. Высота потолков 2.75 м. Дом монолитный, многоподъездный, высотой 5 этажей. Квартира находится в 3-й секции в корпусе 2. На этаже 9 квартир. В подъезде 1 грузовой лифт. Начало строительства - 4 квартал 2023 года. На сегодняшний день строительство окончено, дом сдан в 4 квартале 2025 года. Оформление сделки по договору купли-продажи. ЖК «PLUS Пулковский» расположен в престижном Московском районе на пересечении Пулковского и Волхонского шоссе, по которым можно быстро добраться до КАД и до станций метро Московская и Звёздная. Поблизости расположены дворцово-парковые ансамбли Пушкина, Павловска, Петергофа, Гатчины, Ломоносова, а также вся торговая и развлекательная инфраструктура: ТК Лето, Outlet Village Pulkovo, Пулково-3, гипермаркеты Лента, Окей, Metro. На территории комплекса будут построены средняя образовательная школа на 825 мест с двумя бассейнами, 2 детских сада на 220

мест каждый. В детских садах тоже будут бассейны. Кроме этого будет построен медицинский центр для взрослых и детей. Во дворах будут оборудованы спортивные и безопасные детские площадки, на первых этажах домов будут расположены коммерческие помещения. Для автолюбителей будут подземные и наземный паркинги. Для жителей домов будет доступно «приложение жителя», которое предоставит такие возможности: — дистанционное открытие дверей в парадную и на территорию комплекса, — просмотр изображений с видеокамер, — контроль за показаниями счетчиков, — коммуникация с УК. Показания всех счетчиков будут собираться дистанционно. В квартирах будет выполнена коллекторная разводка отопления в стяжке пола от коллекторов в межквартирных коридорах. Застройщик ЖК «PLUS Пулковский» - группа компаний ПСК, которая является одной из ведущих девелоперских компаний Санкт Петербурга. Более 16 лет она возводит в Северной столице качественное жилье премиум, бизнес и комфорт-класса, социальные объекты школы и детские сады, апарт-комплексы и торговые центры и является четырехкратным обладателем золотого знака «Надежный застройщик России». #26e697



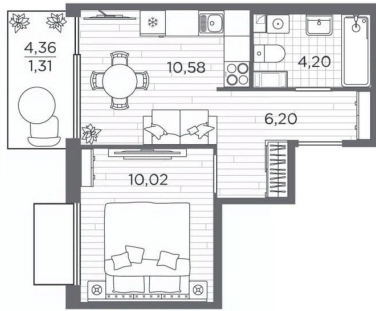


**PLUS**  
ПУЛКОВСКИЙ

1-комнатная  
**32,82 м<sup>2</sup>**

- С отделкой
- Линейная планировка

Дом сдан  
в 4 кв. 2025 г.

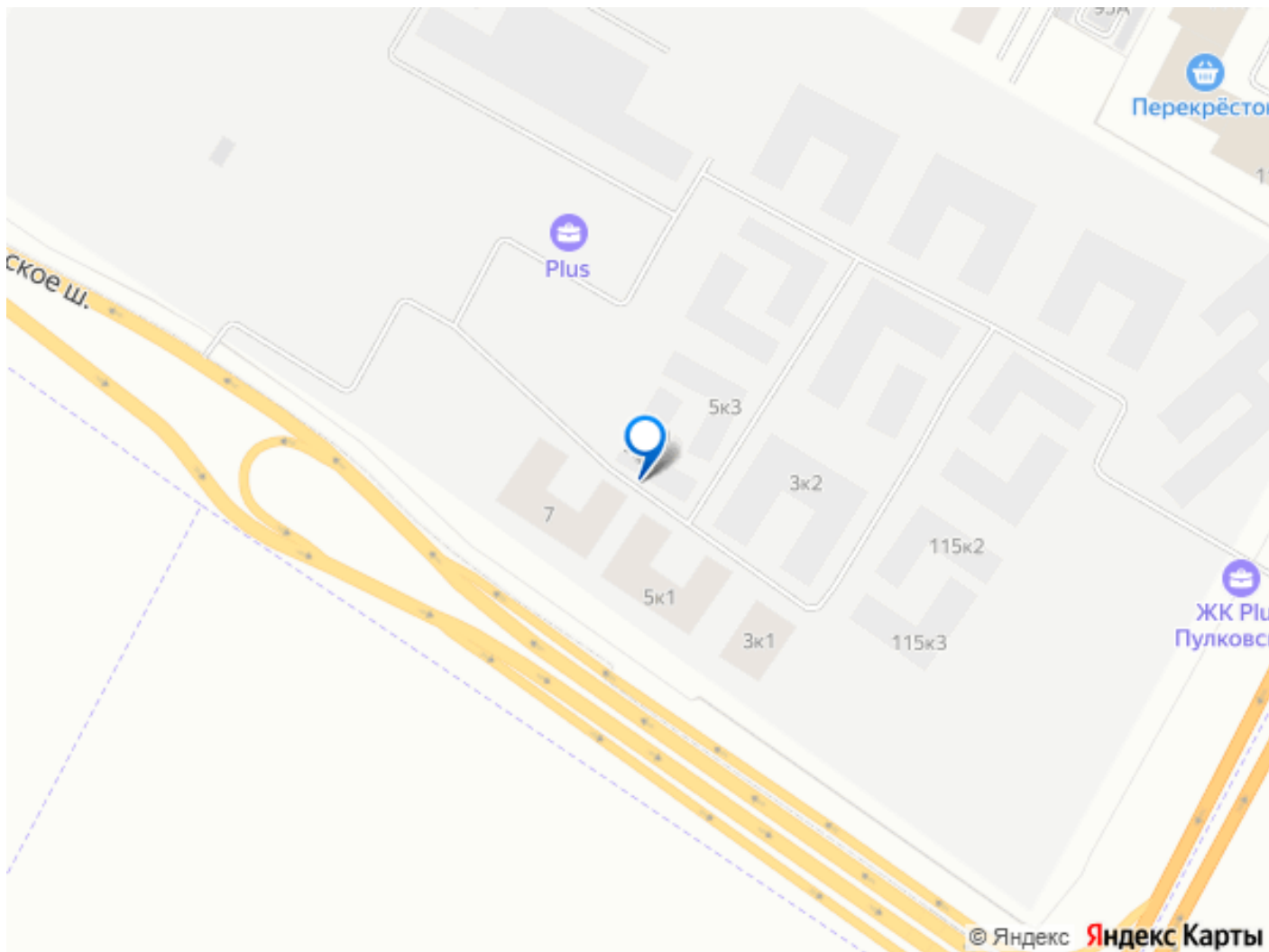


Корпус  
№2

Этаж  
5/12/5

Вывод  
275 м

move.ru



Move.ru - вся недвижимость России