

Создано: 25.09.2025 в 15:29

Обновлено: 14.02.2026 в 10:56

**Санкт-Петербург, Октябрьская
набережная, Корпус 1.1**

12 600 274 ₽

Санкт-Петербург, Октябрьская набережная, Корпус 1.1

Округ

[СПб, Невский район](#)

Квартира

Количество комнат

1

Высота потолков

2.77 м

Жилая площадь

10.2 м²

Площадь кухни

15.2 м²

Общая площадь

32.89 м²

Этаж

12/17

Детали объекта

Тип сделки

Продам

Раздел

[Квартиры](#)

Тип балкона

лоджия

Ремонт

<https://spb.move.ru/objects/9285189162>

**Петербургская Недвижимость,
Петербургская Недвижимость
79675650457**

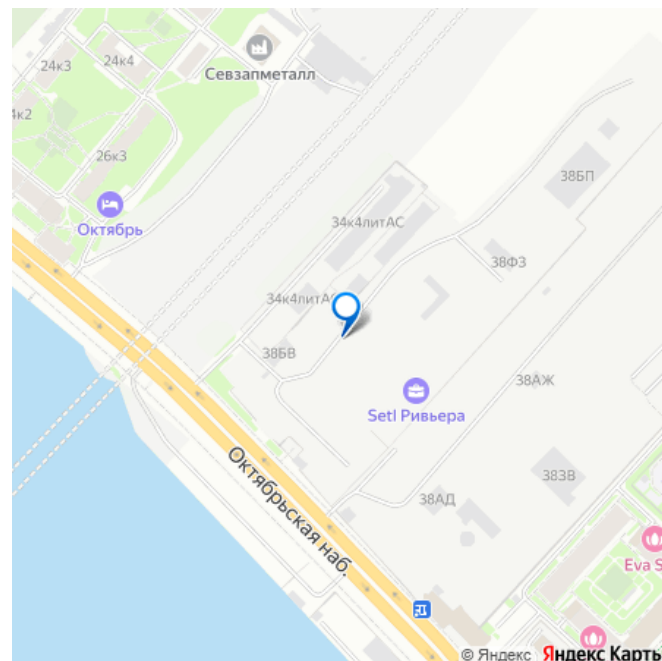
для заметок



2е-комнатная, 32.89м²

- Кол-во комнат: 1
- Этаж: 12 из 17
- Общая площадь: 32.89м²
- Жилая площадь: 10.2м²





с отделкой

Квартира в новостройке

да

Год сдачи

1 квартал 2028 г.

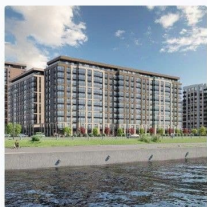
Покупка в ипотеку

да

возможна ипотека, лифт

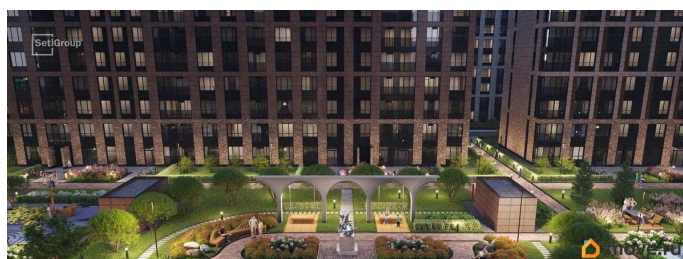
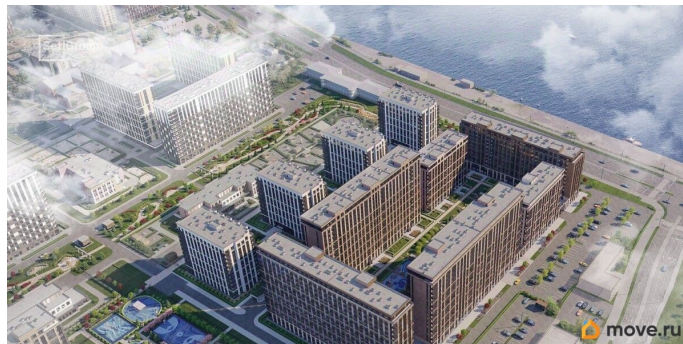
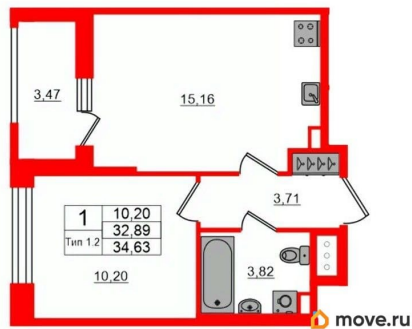
Описание

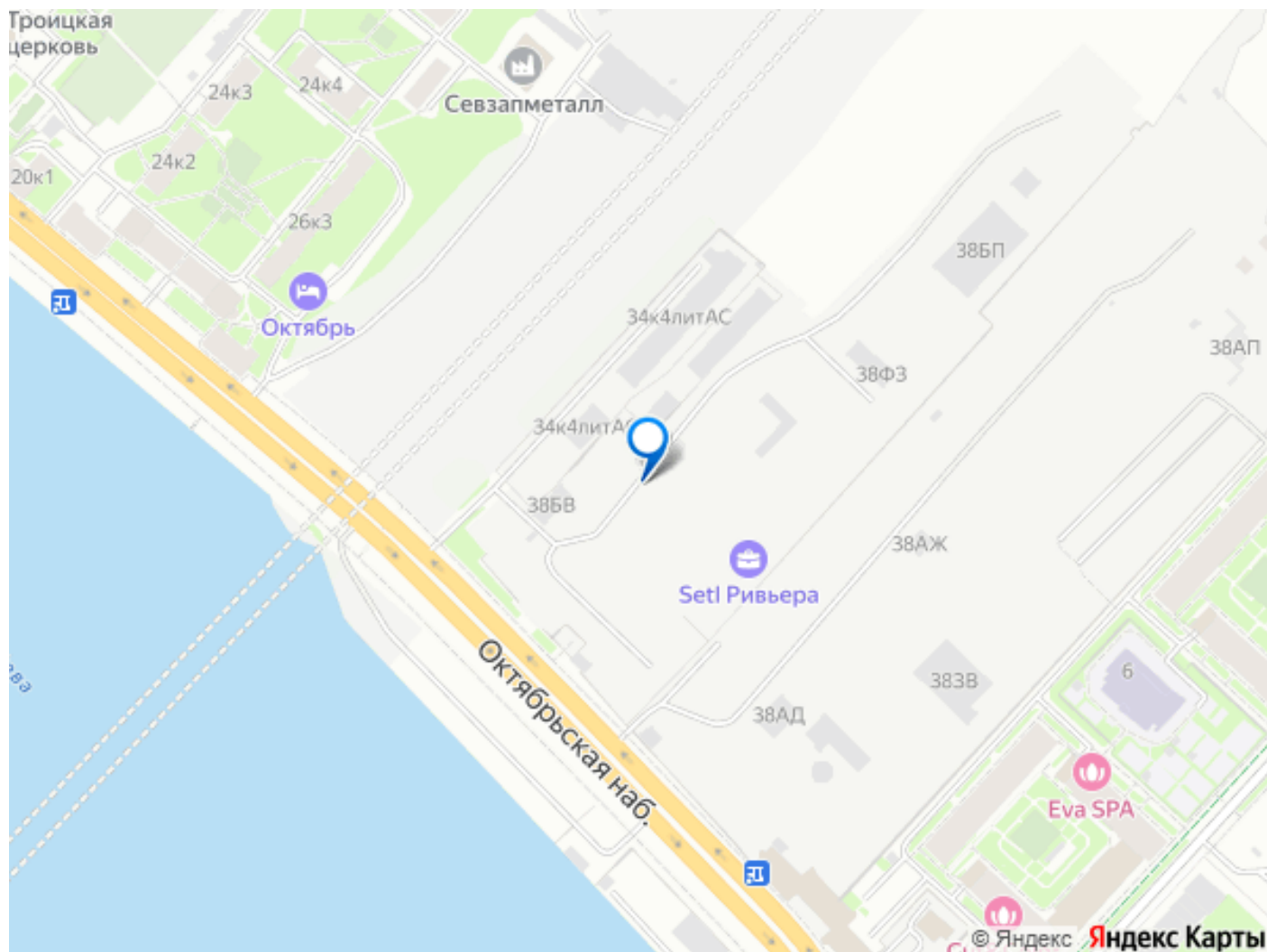
Продается уютная 1-комнатная квартира от застройщика в жилом комплексе «Setl Ривьера» в активно развивающемся Невском районе. До метро можно добраться на транспорте всего за 10 минут. Удобная, классическая, функциональная европланировка, большая кухня-гостиная 15.16 м?, вместительная прихожая 3.71 м?. Общая площадь квартиры - 32.89 м?, жилая 10.2 м?, высота потолка 2.77 м. Квартира продается с отделкой «Норд Лайн серый плюс». Что особенного в ЖК «Setl Ривьера»? • Первая береговая линия Невы. 5 км до центра Петербурга • «Активити парк» - пространство для занятий спортом и отдыха. «Ривьера парк» с променадом и панорамной ротондой • Масштабные дворы 10 000 кв.м. с авторским ландшафтным дизайном • Двухуровневые единые входные группы • Видовые квартиры с террасами, каминами и саунами



2е-комнатная, 32.89м²

Кол-во комнат	1
Этаж	12 из 17
Общая площадь	32.89м²
Жилая площадь	10.2м²





Move.ru - вся недвижимость России