

Создано: 21.11.2025 в 11:40

Обновлено: 11.02.2026 в 19:24

<https://spb.move.ru/objects/9286753033>

Собственник

79111203035

для заметок

Санкт-Петербург, проспект

Крузенштерна, 4

11 200 000 ₽

Санкт-Петербург, проспект Крузенштерна, 4

Округ

[СПБ, Василеостровский район](#)

Квартира

Количество комнат

1

Высота потолков

2.7 м

Жилая площадь

11.1 м²

Площадь кухни

14.8 м²

Общая площадь

32.8 м²

Этаж

2/15

Детали объекта

Тип сделки

Продам

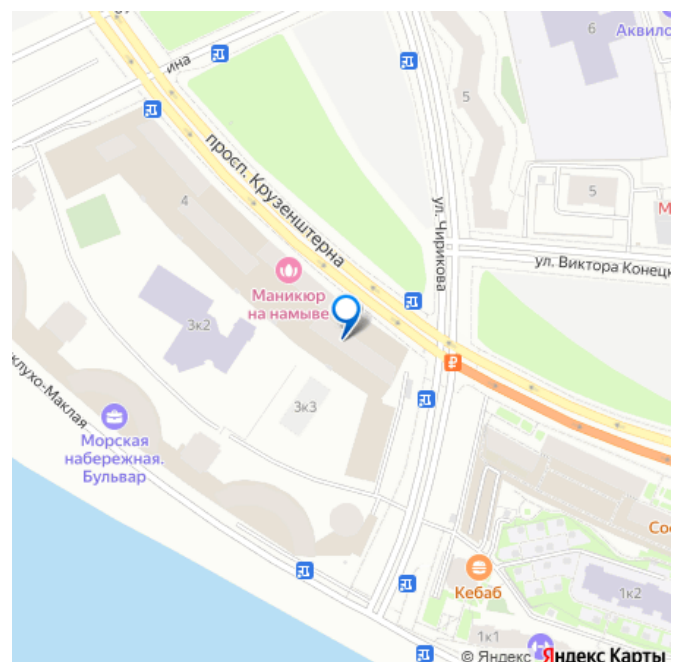
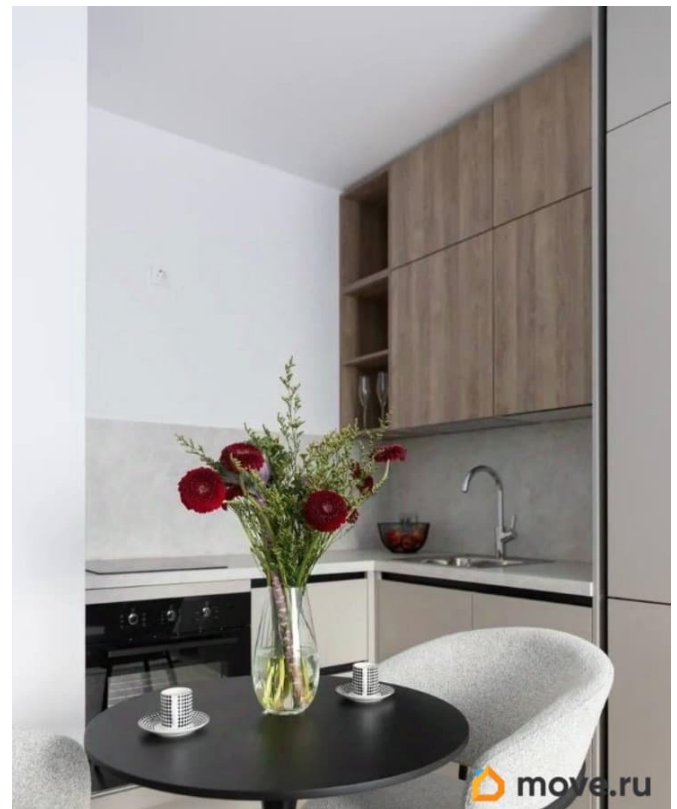
Раздел

[Квартиры](#)

Тип санузла

совмещенный

Вид из окна



на улицу

Ремонт

дизайнерский

Квартира в новостройке

да

Год сдачи

3 квартал 2024 г.

Покупка в ипотеку

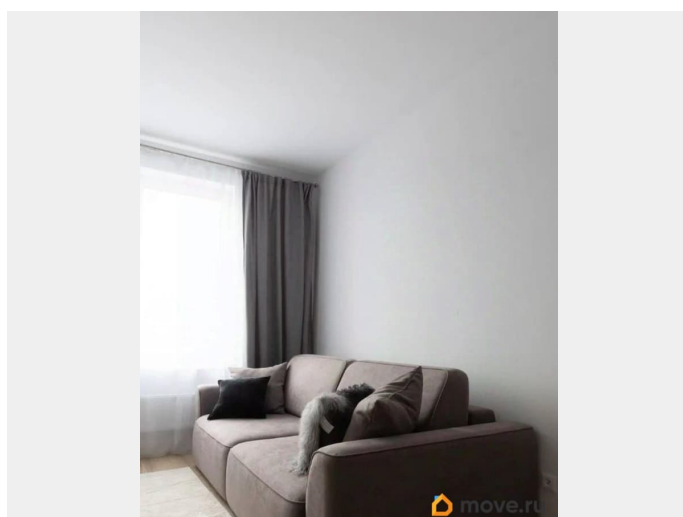
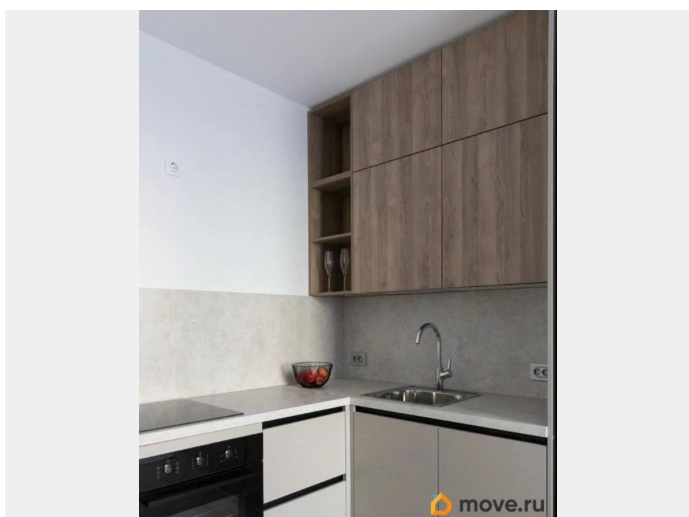
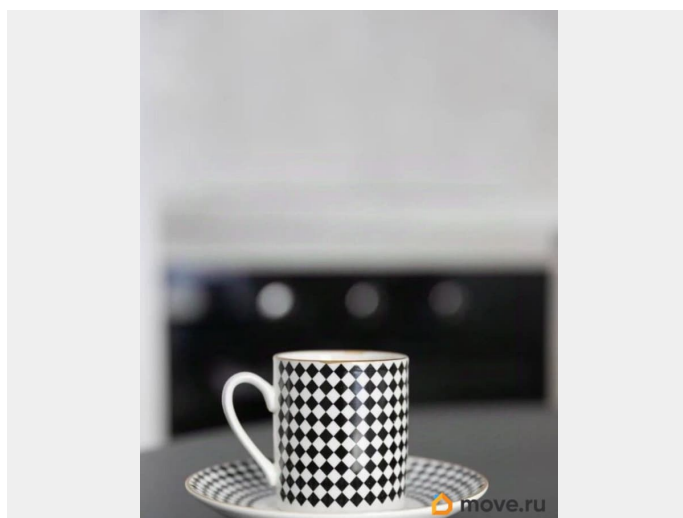
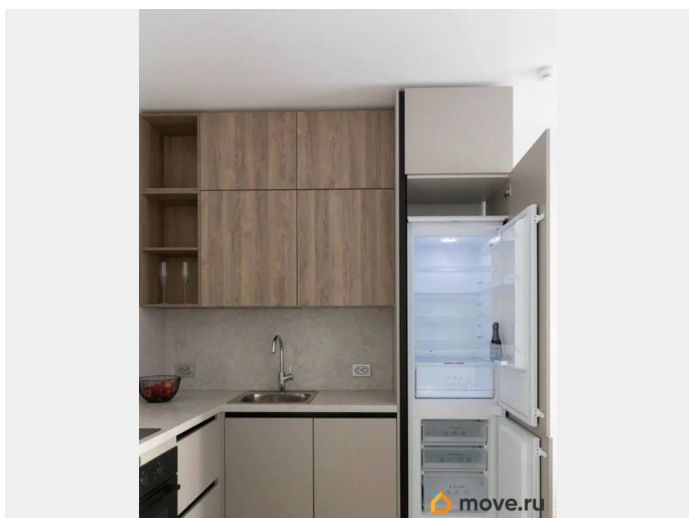
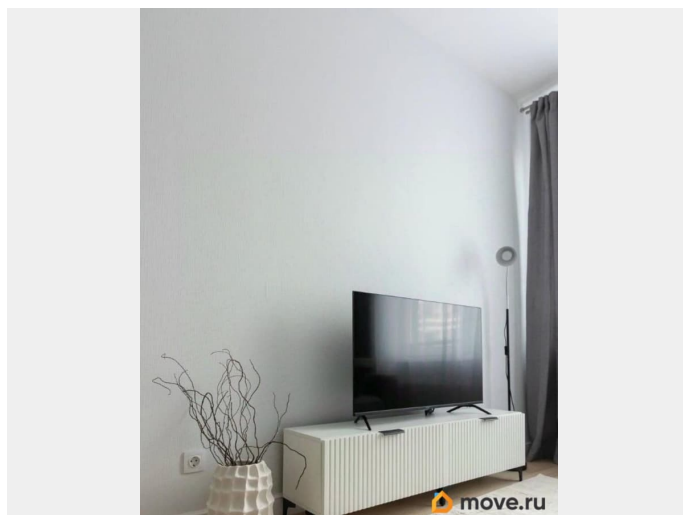
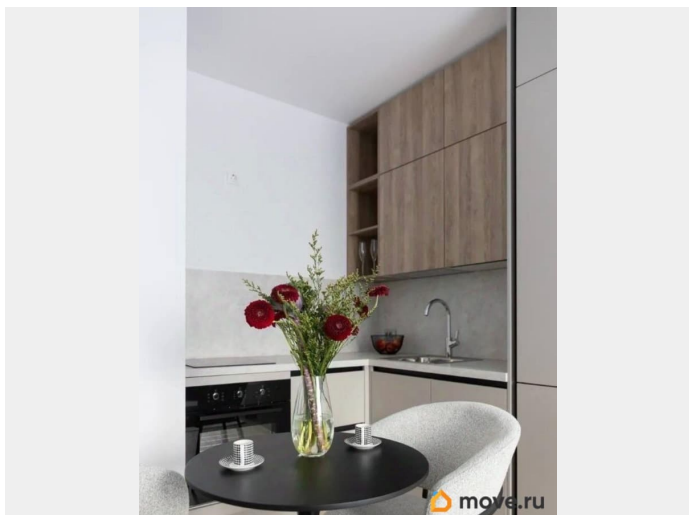
да

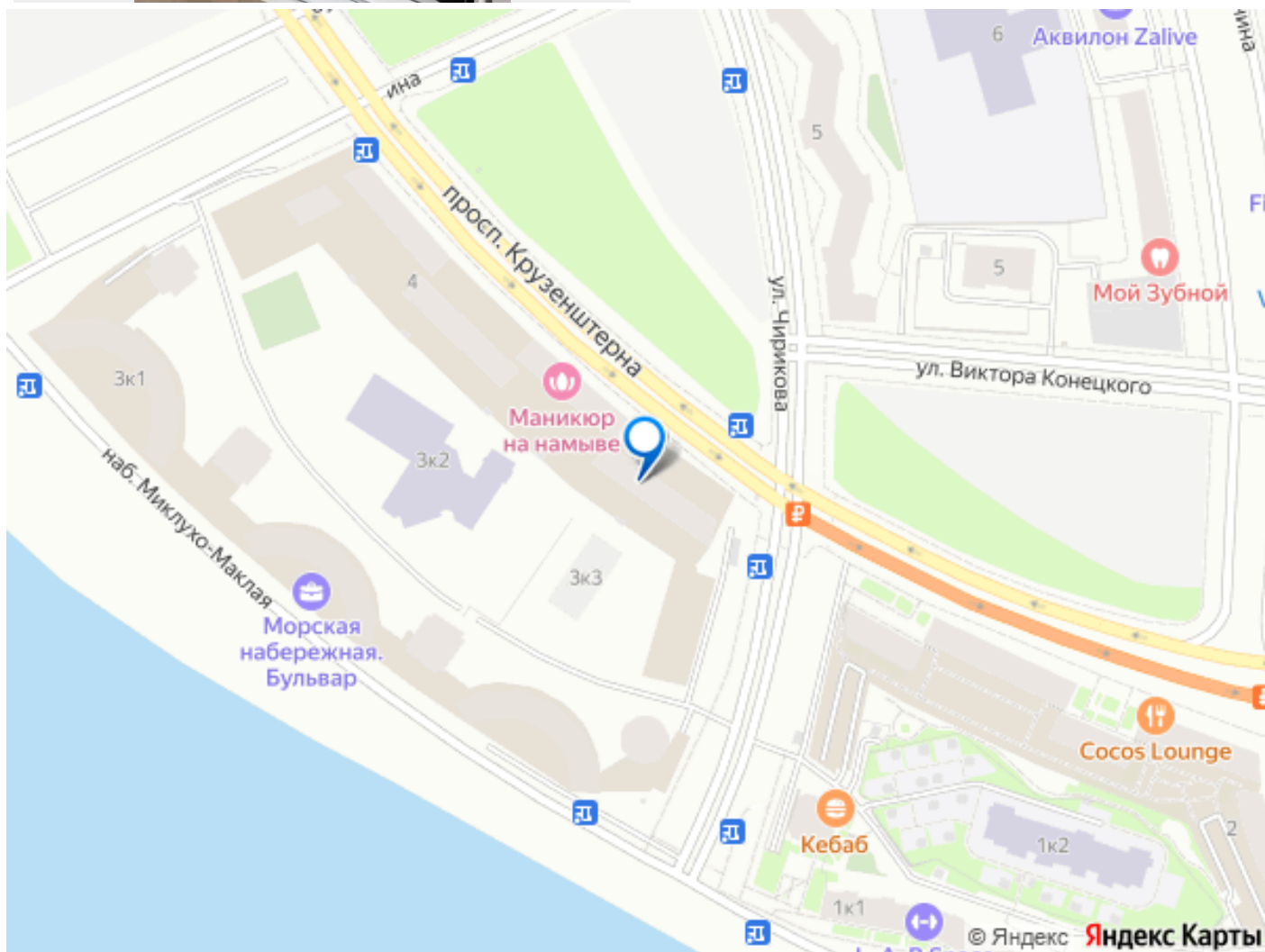
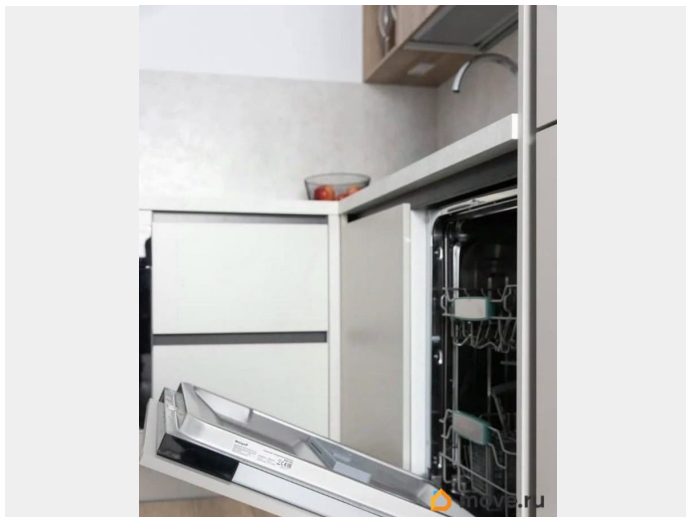
возможна ипотека, лифт, парковка

Описание

Продается уютная квартира на намыве Васильевского острова ЖК Морская набережная. Общая площадь 32.8 м2, 2 этаж, окна на улицу (высажены сосновые деревья). Квартира мебелирована. В ней есть все для комфортного проживания: удобная кровать, диван-кровать, TV со смарт ТВ, места для хранения, полностью оборудованная кухня от ПМФ со всей необходимой техникой: — индукционная варочная панель — духовой шкаф — встроенный холодильник — посудомоечная машина В ванной удобные полки для хранения и стиральная машина. Хорошо развита инфраструктура, до шикарной набережной вдоль Финского залива 2 минуты. Во дворе находятся зоны отдыха, детские сады и школа с бассейном, ведется строительство современной поликлиники. В доме находится магазин Магнит, выдача заказов Ozon, WB, также рядом Яндекс Маркет. Ближайшая станция метро — Приморская, можно доехать на автомобиле за 10 минут, за 25 минут на общественном транспорте. Остановка в 3х минутах ходьбы. Рядом съезд на ЗСД.

Добраться до общественного пространства Севкабель можно за 15 минут. Есть открытая парковка — места есть всегда. Планируется строительство двух станций метро рядом: Морской фасад и Гавань. Также подписан проект о едином озеленении намывных территорий. 1 взрослый собственник, в квартире никто не прописан, мат. капитал не использовался. Звоните или пишите, покажем в удобное время.





Move.ru - вся недвижимость России